

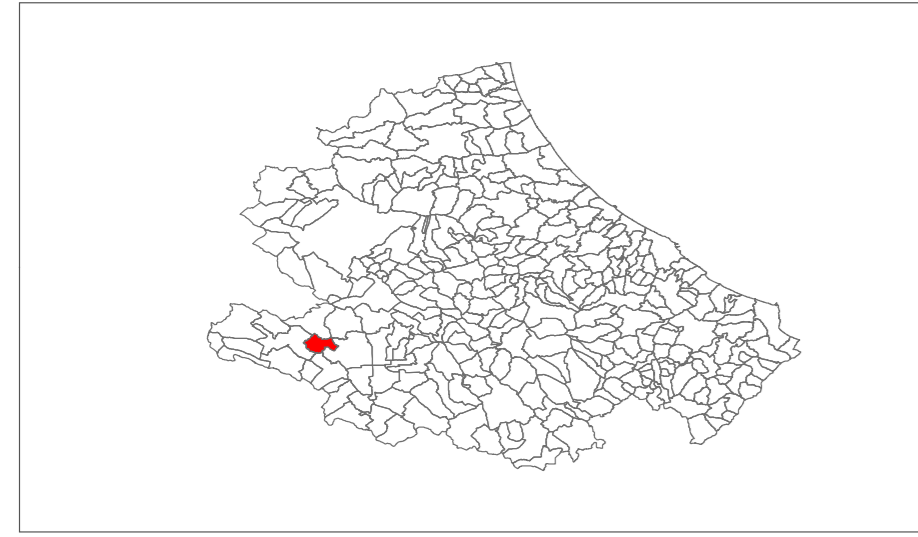
# MICROZONAZIONE SISMICA

## Carta delle Indagini

scala 1:5.000

Regione Abruzzo

Comune di Scurcola Marsicana



Regione	Tecnico incaricato: Geol. Fabio Galli	Data 10 ottobre 2025
	Collaboratore: Dott.ssa Esmeralda Stornelli	
	Collaboratore tecnico: Geol. Stefano Cichella	

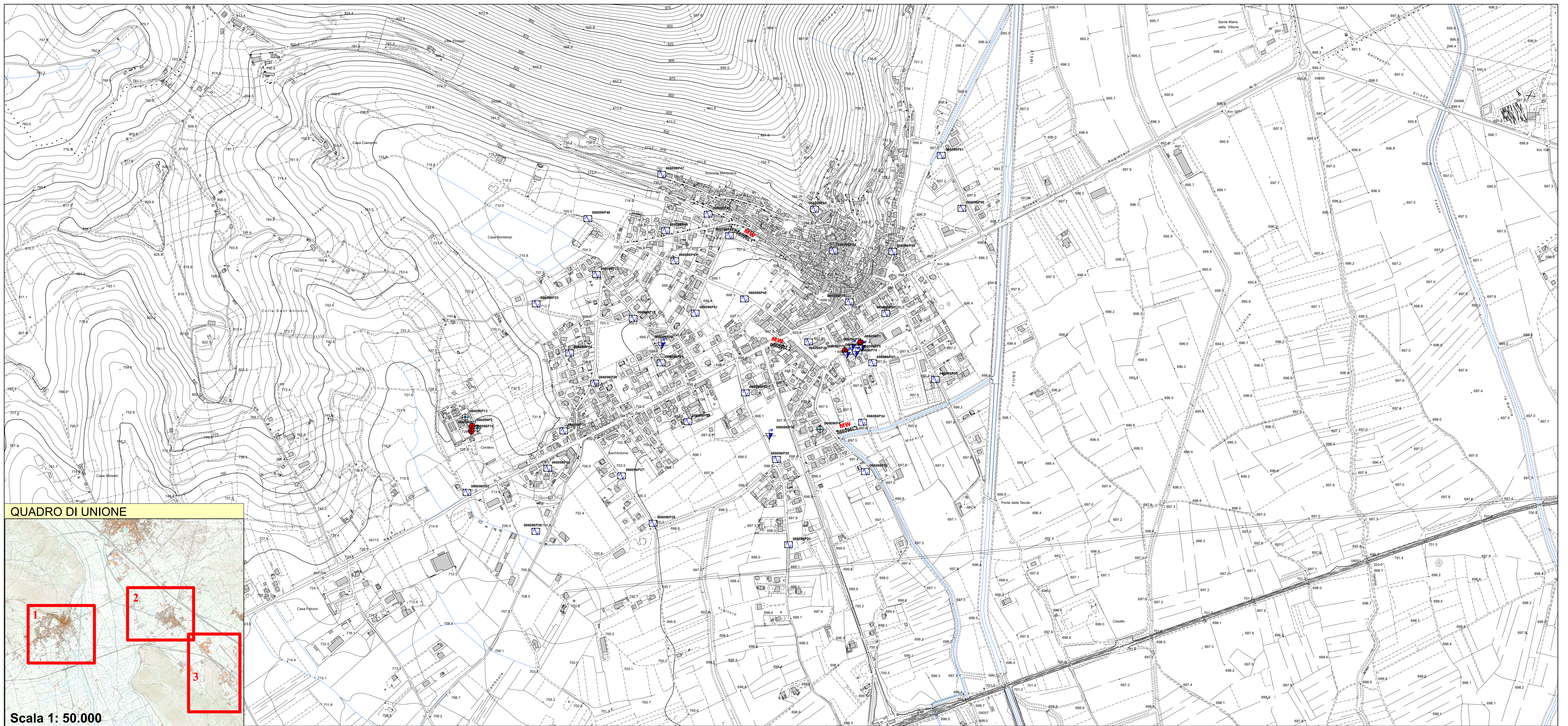
### Legenda

- Sondaggio a carotaggio continuo
- Sondaggio con piezometro
- Prova penetrometrica dinamica media
- Stazione microtremore a stazione singola
- MW - MSAW

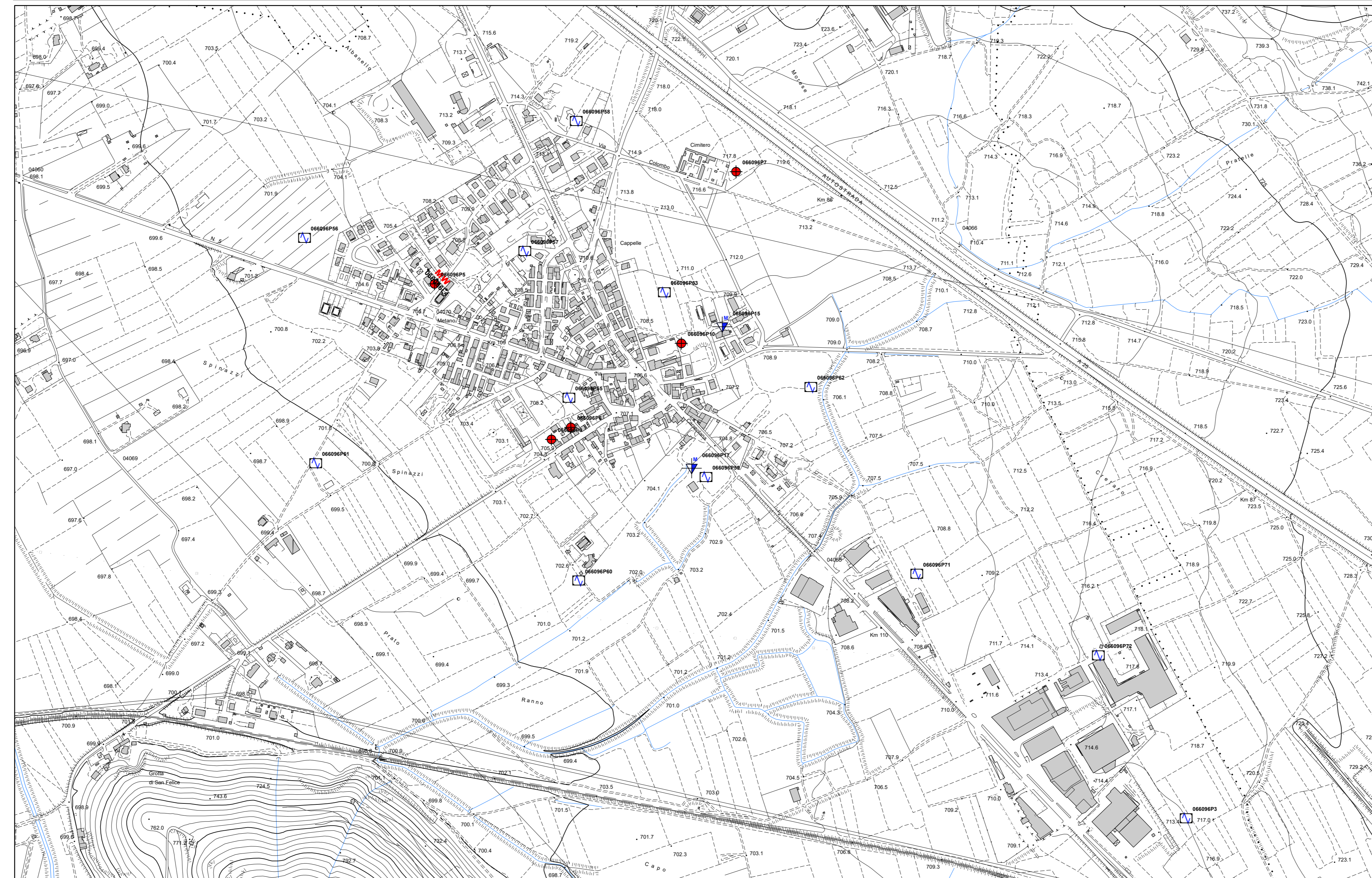
Confine comunale, in grigio con trasparenza le aree esterne al confine comunale

0 250 500Metri

### 1. SCURCOLA MARSICANA



### 2. CAPPELLE DEI MARSI



### 3. NUCLEO INDUSTRIALE DI CAPPELLE DEI MARSI

