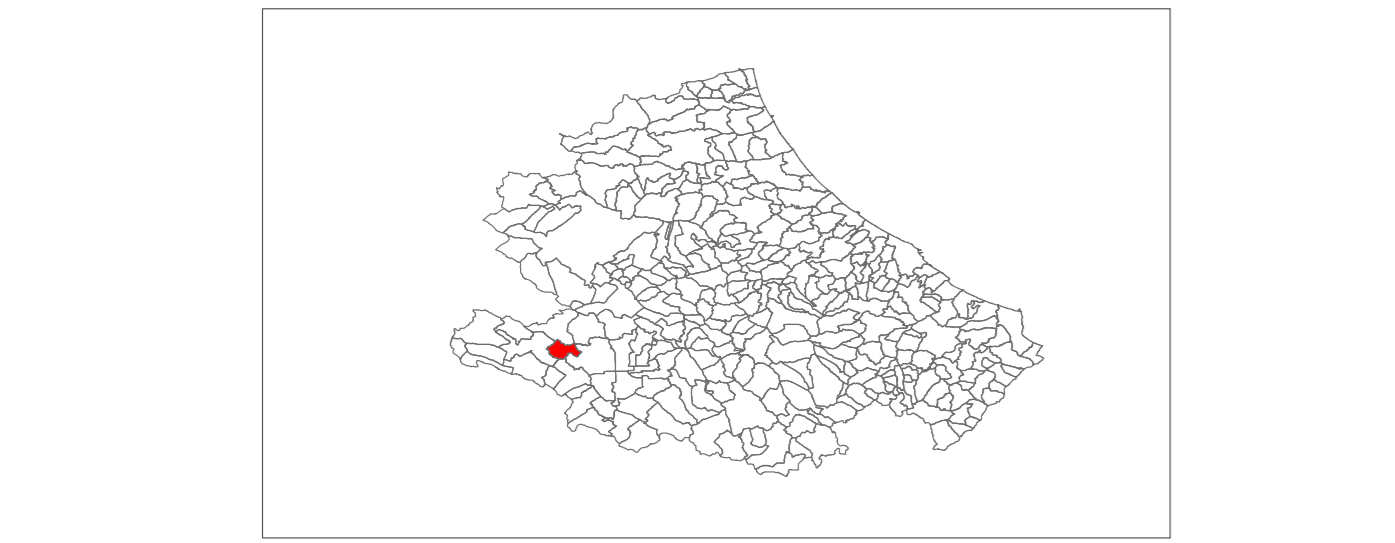



MICROZONAZIONE SISMICA

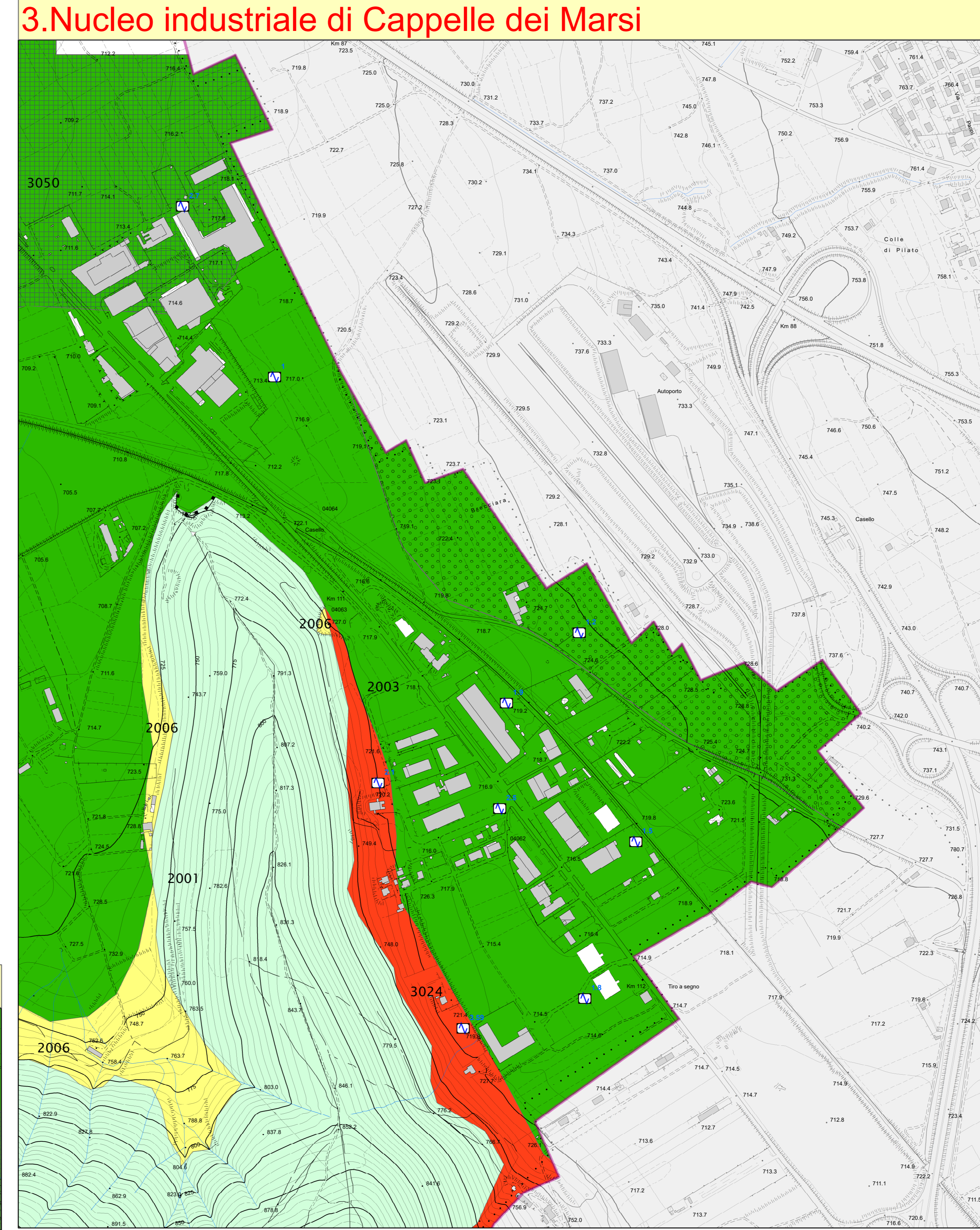
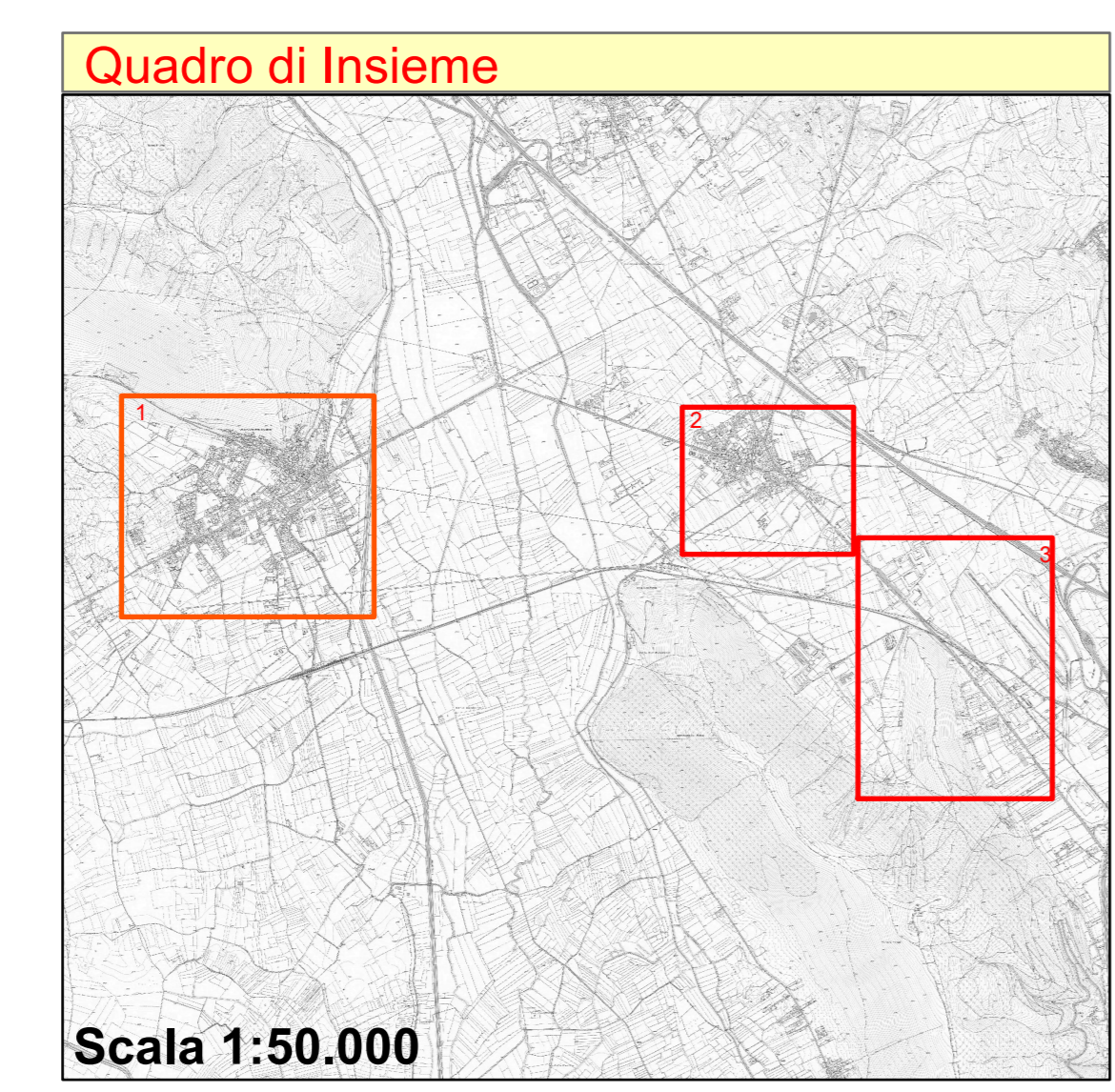
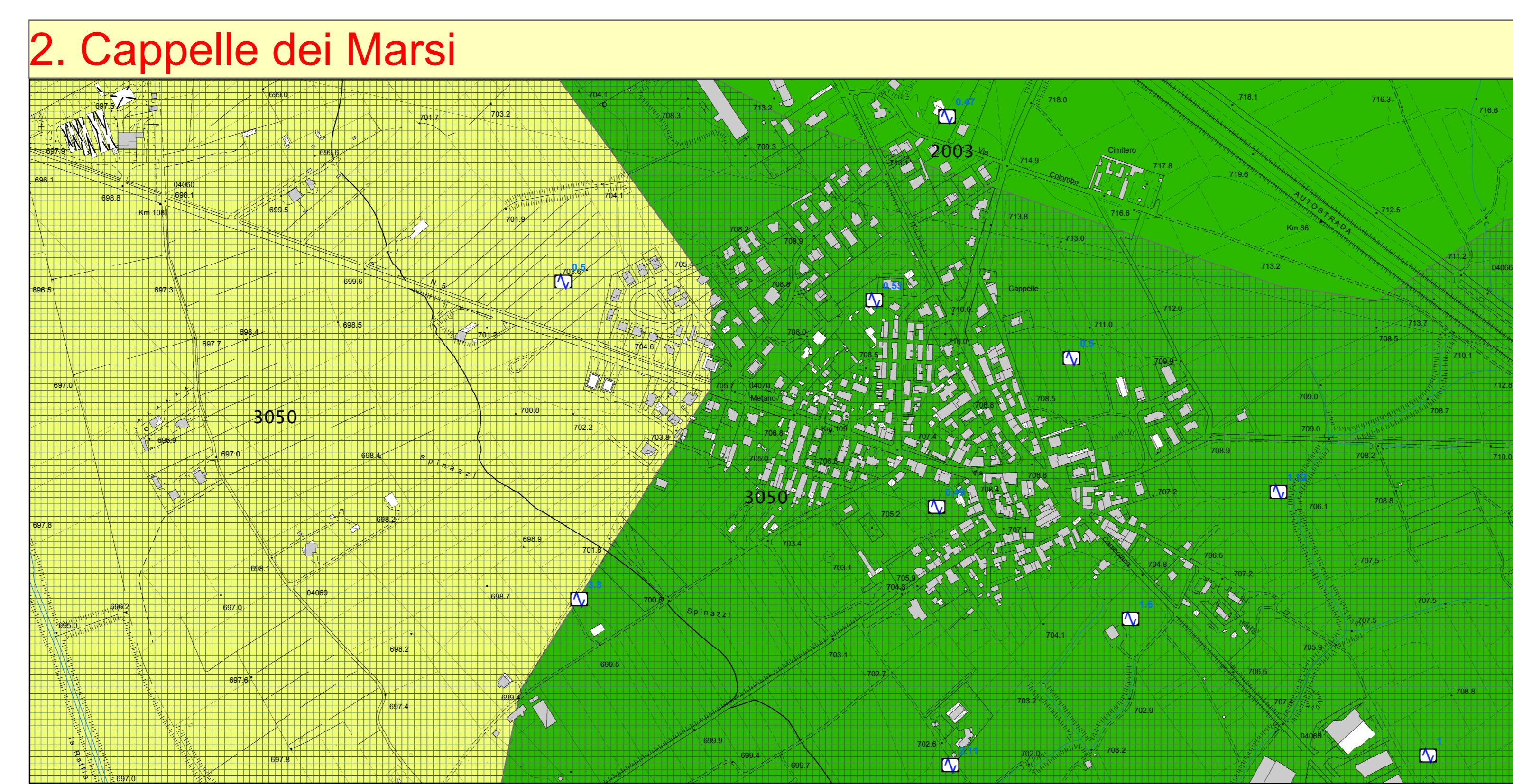
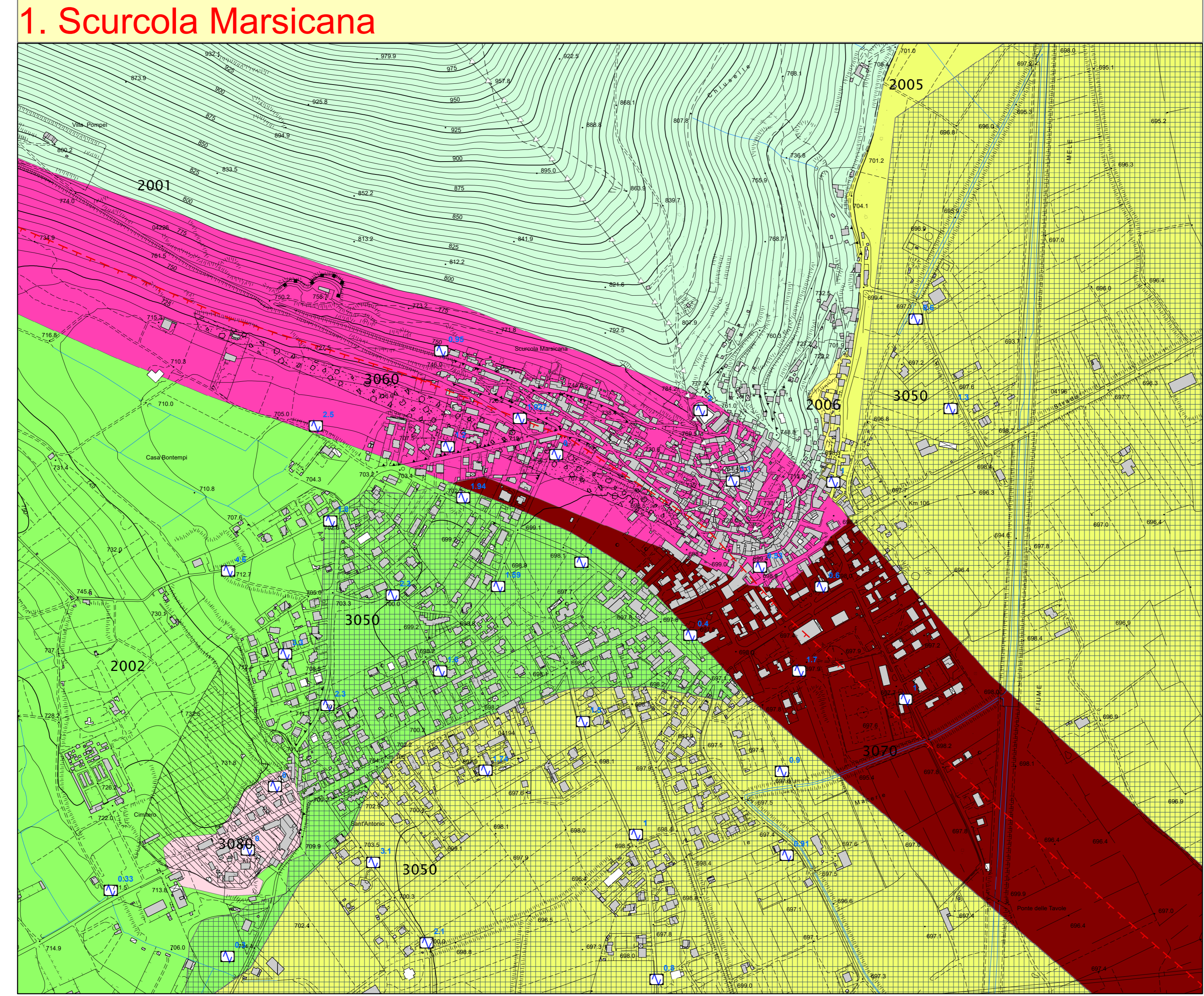
Carta delle microzone omogenee in prospettiva sismica

scala 1:5.000
 Regione Abruzzo
 Comune di Scurcola Marsicana



Regione: 

 Tecnico incaricato: Geol. Fabio Galli
 Collaboratore: Dott.ssa Esmeralda Stornelli
 Collaboratore tecnico: Geol. Stefano Cichella
 Data: 10 ottobre 2025



Legenda

Zone stabili suscettibili di amplificazioni locali

- 2001 Zona 1
- 2002 Zona 2
- 2003 Zona 3
- 2005 Zona 5
- 2006 Zona 6

Faglie attive e capaci

- Faglia diretta attiva (presunta)

Punti di misura di rumore ambientale

- Punto di misura di rumore ambientale con indicazione del valore di F0

Zone di attenzione per instabilità

- ZAFR-Q - Zona di attenzione per instabilità di versante quiescente
- ZALQ1 - Zona di attenzione per liquefazione tipo 1
- ZAFAC - Zona di attenzione per faglie attive e capaci
- Cedimenti differenziali/ crollo di cavità/ sinkhole
- Sovrapposizione di zone suscettibili di instabilità differenti

Forme di superficie e sepolte

- Conoidi alluvionali
- Faglia detritica
- Area con cavità sepolte
- Orlo di scarpata morfologica (10-20m)
- Orlo di scarpata morfologica (>20m)
- Cresta
- Confine comunale, in grigio con trasparenza le aree esterne al confine comunale

Zone stabili suscettibili di amplificazioni locali

2001 0-3 m	2002 0-70 m	2003 30-150 m	2005 3-150 m	2006 3-10 m
---------------	----------------	------------------	-----------------	----------------

Terreni di copertura

Colluvio limo-sabbioso	Sabbia ghiaiosa	Argilla
Chiala sabbiosa	Sabbie limose	

