

4532500.00

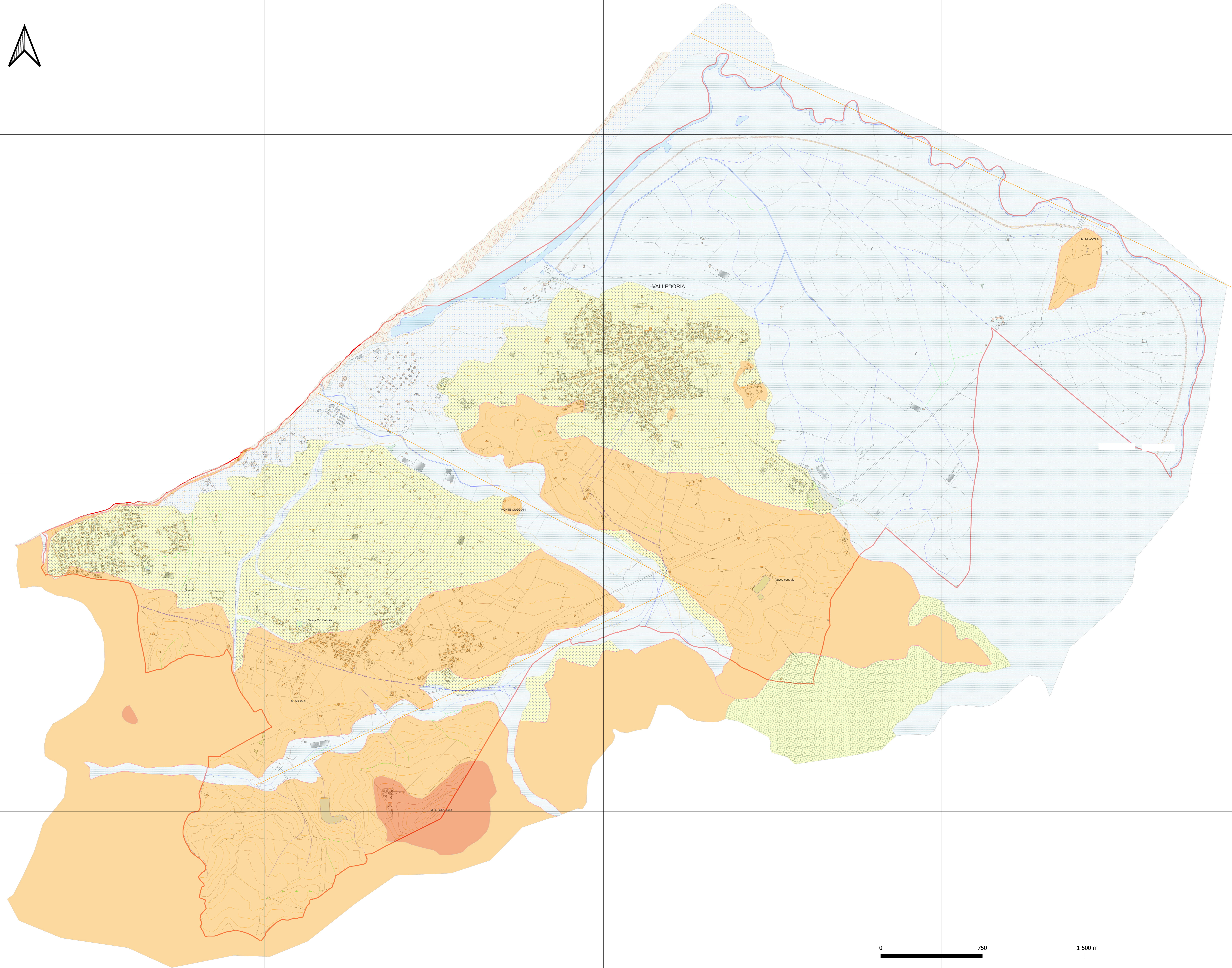
4530000.00

4527500.00

482500.00

485000.00

487500.00



- Ritaglio
- Depositi alluvionali. OLOCENE
 - Depositi di spiaggia. Sabbie e ghiaie, talvolta con molluschi, etc. OLOCENE
 - Depositi di versante. Detriti con clasti angolari, talora parzialmente cementati. OLOCENE
 - Depositi eolici. Sabbie di duna ben classate. OLOCENE
 - FORMAZIONE DI CASTELSARDO. Arenarie e sabbie, argille siltose, tuffi, conglomerati, tuffi talora alterati, con intercalazioni di marne più o meno siltose, fossifere per abbondanti malacofaune (pettini, echini, gastropodi, pteropodi). Calcarei grigi
 - Litoarenarie nel Subarsenale di Portofino (SINTENA DI PORTOFINOSE). Sabbie e arenarie eoliche con subordinati detriti e depositi alluvionali. PLEISTOCENE SUP.
 - Subarsenale di Calamosca (Panchina Tirreniana Auct.) (SINTENA DI PORTOFINOSE). Conglomerati e arenarie fossilifere a cemento carbonatico, con malacofauna a molluschi (Strombus bubonius) e coralli (Cladocora coespitosa). PLEISTOCENE SUP.

COMUNE DI VALLEDORIA

Provincia di Sassari



PIANO URBANISTICO COMUNALE



GRUPPO DI LAVORO
 Giovanni Antonelli (Ingegnere)
 Piero Spano (Geologo)
 Walter Carta (Dot. Agronomo)
 Daniela Marras (Archeologo)
 Alessia Virgilio (Ingegnere Idraulico-Collaboratore)
 Candido Maiddi (Dot. Agronomo)

IL SINDACO
 MARCO MURETTI

IL RESPONSABILE
 UFFICIO TECNICO

ASSETTO AMBIENTALE
 CARTA GEOLITOLOGICA

AVV. AA_19

Data
 OTTOBRE 2025

Scala
 1 : 10.000

