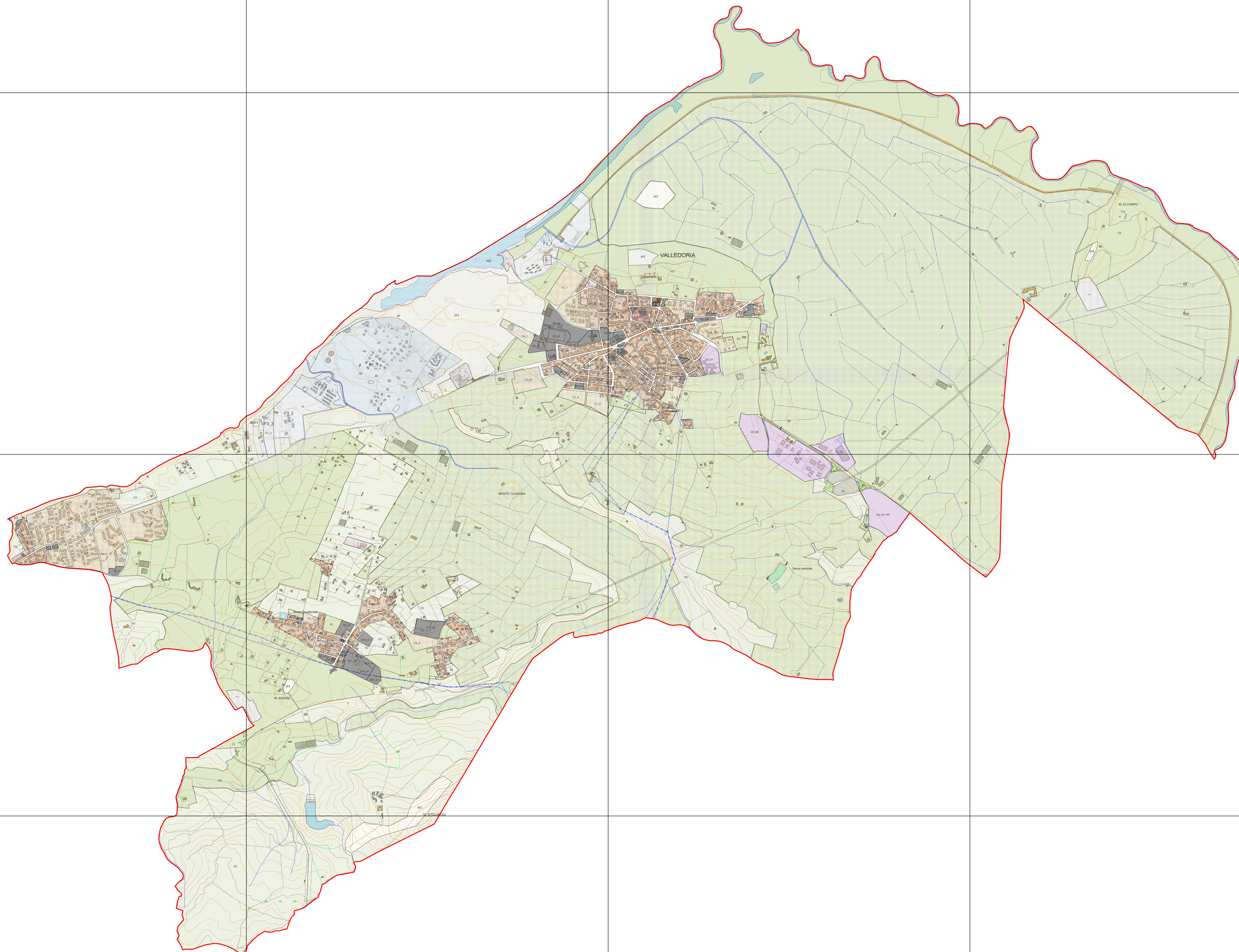


4532500.00

4530000.00

4527500.00



482500.00

485000.00

487500.00

490000.00

ZONIZZAZIONE URBANO

A	[Color swatch]
B	[Color swatch]
C	[Color swatch]
D	[Color swatch]
S	[Color swatch]
F	[Color swatch]
F1	[Color swatch]
F3	[Color swatch]
H	[Color swatch]
H1	[Color swatch]
H3	[Color swatch]
G	[Color swatch]
G1	[Color swatch]
G4	[Color swatch]
E	[Color swatch]
E1	[Color swatch]
E2	[Color swatch]
E3	[Color swatch]
ES	[Color swatch]

COMUNE DI VALLEDORIA

Provincia di Sassari



PIANO URBANISTICO COMUNALE



GRUPPO DI LAVORO
 Giovanni Antonetti (Ingegnere)
 Piera Spano (Geologo)
 Walter Carta (Dott. Agronomo)
 Denise Marras (Archeologo)
 Alessia Vargiu (Ingegnere
 Idraulico-Collaboratore)
 Candido Maoddi (Dott. Agronomo)

IL SINDACO
 MARCO MURETTI

IL RESPONSABILE
 UFFICIO TECNICO
 ANTONELLO OGGIANO (Ingegnere)

TAVOLA	ASSETTO INSEDIATIVO
AI_32a	P.U.C. ZONIZZAZIONE GENERALE

Data
 LUGLIO 2022
 DICEMBRE 2025

Scala
 1 : 10.000

