

Piano di Utilizzo dei Litorali

L.R. n.9 del 12.06.2006 Art.41
Deliberazione della G.R. n.28/12 del 4 giugno 2020



Comune di Valledoria

Provincia di Sassari

Il Sindaco
Marco Muretti

Vice sindaco e Assessore Urbanistica e Edilizia privata:
Alessio Cerrutti

Responsabile Area Urbanistica e Edilizia Privata - Area Lavori Pubblici e Manutenzioni:
Antonello Oggiano

CRITERIA

città : ricerche : territorio : innovazione : ambiente

C.RI.TER.I.A. srl

Via Tuveri 22 - 09129 Cagliari
tel +39 070 303583
c.f./p.iva 02694380920

c.c.i.a.a. Cagliari 02694380920

R.E.A. Cagliari 217276
cap.soc. € 10.400 i.v.

criteria@pec.criteri.eu
criteria@criteriaweb.it
<https://www.criteri.eu/>

GRUPPO DI LAVORO:

Ing. Paolo Bagliani
Geol. Maurizio Costa
Ing. Silvia Cuccu

Geol. Antonio Pitzalis
Biol. Patrizia Sechi
Nat. Riccardo Frau

RELAZIONE ESPLICATIVA DELLE MODALITA' DI ATTUAZIONE DEL PUL

Scale varie

CRITERIA

Marzo 2026

Comune di Valledoria

Piano di Utilizzo dei Litorali

L.R. n. 9 del 12 giugno 2006 Art. 41

Del. G.R. n.28/12 del 4 giugno 2020



GRUPPO DI LAVORO

Coordinamento generale e tecnico-scientifico

Paolo Bagliani *ingegnere (direttore tecnico)*

Maurizio Costa *geologo (direttore tecnico)*

Silvia Cuccu *ingegnere*

Aspetti specialistici

Antonio Pitzalis *geologo*

Giulia Cubadda *architetto*

Patrizia Sechi *biologa*

Riccardo Frau *naturalista*

Silvia Cuccu *ingegnere*

INDICE

Modalità di attuazione del PUL.....1

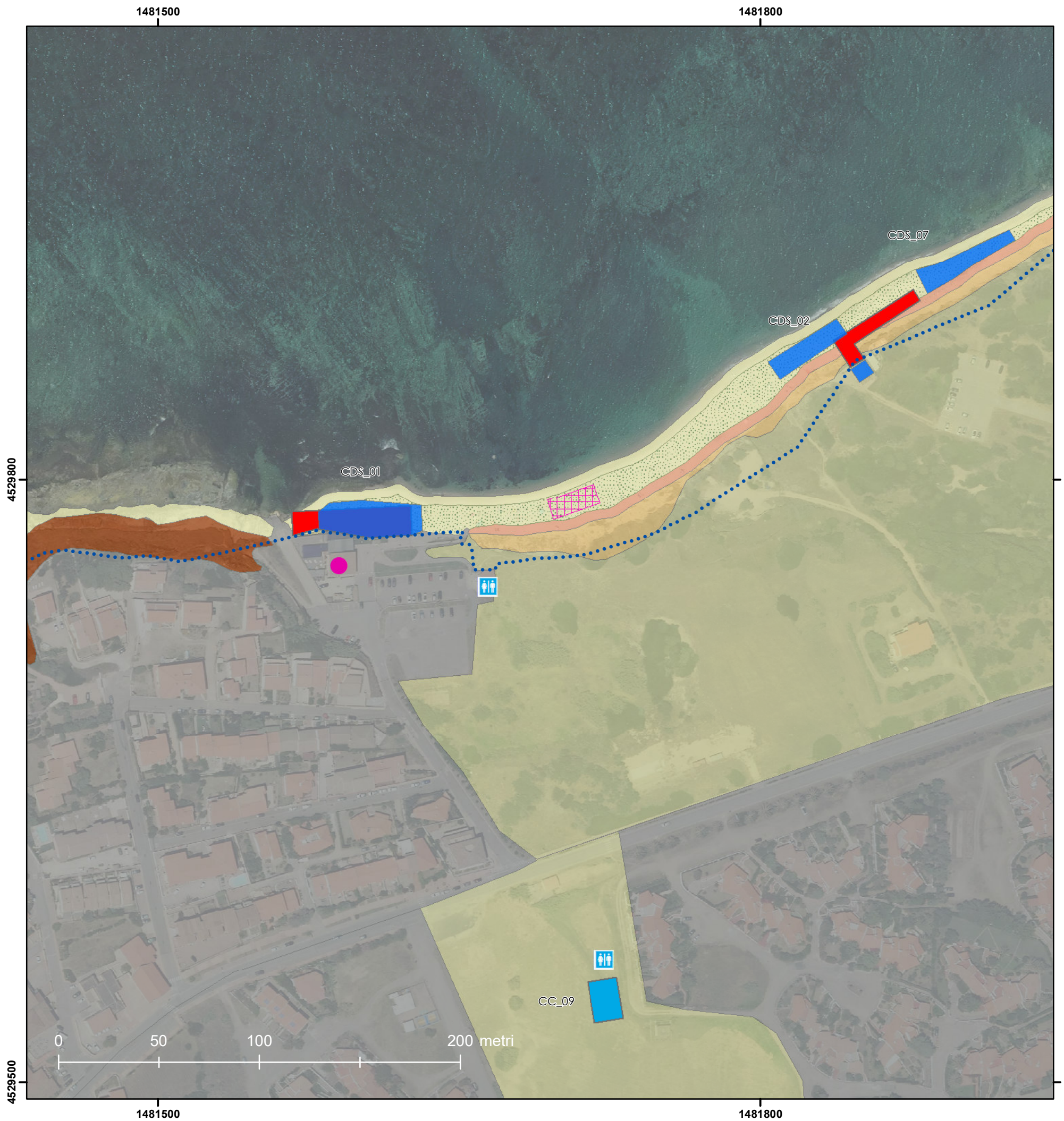
1 Modalità di attuazione del PUL

L'Art. 16 delle "Linee Guida per la predisposizione del Piano di Utilizzo dei Litorali con finalità turistico-ricreativa", approvate dalla Regione Sardegna con Deliberazione della G.R. n. 25/42 del 1 luglio 2010 e rettificata con Deliberazione della G.R. n.28/12 del 4 giugno 2020, richiedono che al Piano sia allegata una "dettagliata relazione corredata da idonea documentazione cartografica esplicitiva delle modalità di attuazione del Piano di Utilizzo dei Litorali", al fine di facilitare l'attuazione delle procedure di verifica e valutazione del Piano stesso da parte degli Enti competenti.

Con la presente sono state analizzate le differenze tra le concessioni previste dal Piano e le concessioni demaniali in corso di vigenza nel territorio comunale di Valledoria.

In allegato sono rappresentati gli stralci cartografici per ciascuna unità di spiaggia, che riportano le informazioni georiferite dello stato attuale delle concessioni demaniali, con particolare riferimento ai parametri localizzativi, dimensionali e tipologici di ciascun servizio turistico-ricreativo, così come definiti nell'atto concessorio. Nel medesimo stralcio cartografico sono rappresentate anche le concessioni previste dal Piano di Utilizzo dei Litorali, con i rispettivi parametri georiferiti e rappresentativi della tipologia di servizio offerto, superficie prevista e fronte mare della concessione.

Dal confronto, facilitato dalla assegnazione per ciascuna concessione di un codice identificativo univoco, tra le concessioni in corso di vigenza e le concessioni previste dal PUL, è possibile individuare i cambiamenti in termini di posizione, anche rispetto alla superficie programmabile della spiaggia, di tipologia dei servizi offerti, di superficie e di lunghezza del fronte mare per ogni singolo spazio concessorio.



Spiaggia La Ciaccia (parte 1)

- Dividente demaniale
- ⊠ Associazioni sportive
- Punti di ristoro e bar

Servizi turistico ricreativi e di supporto alla balneazione

Stato Attuale

- ☺ Servizi igienici
- Concessioni demaniali

Concessioni demaniali marittime

id. conc	servizi	sup. (mq)	fm (m)
CDS_01	Posa ombrelloni, sdraio e lettini e camminamenti	750	59
CDS_02	Posa ombrelloni, sdraio e lettini; chiosco bar; servizi igienici	400	46

Stato di Progetto

- ☺ Servizi igienici
- ⊠ Aree per manifestazioni temporanee
- Concessioni comunali
- Concessioni demaniali

Concessioni comunali

id. conc	servizi	sup. (mq)
CC_09	Punto ristoro a servizio della fruizione del parco urbano	300

Concessioni demaniali marittime

id. conc	servizi	sup. (mq)	fm (m)
CDS_01	Posa ombrelloni, sdraio e lettini e camminamenti	800	50
CDS_02	Posa ombrelloni, sdraio e lettini; chiosco bar; servizi igienici	450	40
CDS_07	Posa ombrelloni, sdraio e lettini ad uso esclusivo dei clienti di strutture ricettive	450	50



Spiaggia La Ciaccia (parte 2)

- Dividente demaniale
- ▣ Associazioni sportive
- Punti di ristoro e bar

Servizi turistico ricreativi e di supporto alla balneazione

Stato Attuale

- ▣ Concessioni comunali

Concessioni comunali

id. conc	servizi	sup. (mq)
CC_01	Chiosco bar con annessi servizi igienici	100

Stato di Progetto

- ▣ Servizi igienici
- ▣ Concessioni comunali
- ▣ Concessioni demaniali

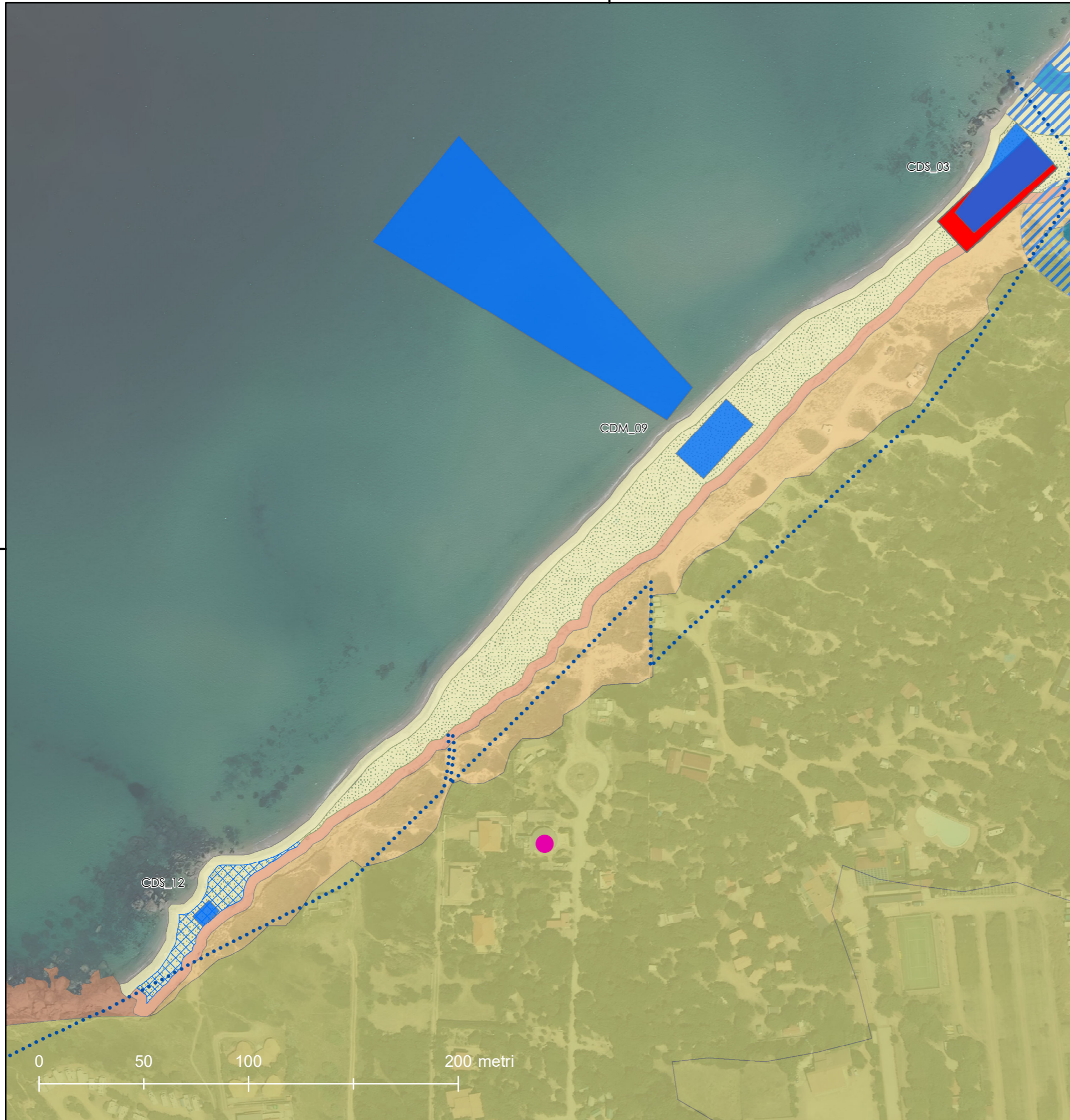
Concessioni comunali

id. conc	servizi	sup. (mq)
CC_01	Chiosco bar con annessi servizi igienici e attività ludico - ricreative	100

Concessioni demaniali marittime

id. conc	servizi	sup. (mq)	fm (m)
CDS_08	Posa ombrelloni, sdraio e lettini; servizi portatori di handicap	500	50

1482700



Spiaggia Maragnani - San Pietro a mare (parte 1)

- Dividente demaniale
- Associazioni sportive
- Punti di ristoro e bar

Servizi turistico ricreativi e di supporto alla balneazione

Stato Attuale

- Concessioni demaniali

Concessioni demaniali marittime

id. conc	servizi	sup. (mq)	fm (m)
CDS_03	Posa ombrelloni, sdraio e lettini ad uso esclusivo dei clienti del complesso turistico Baia Verde	1200	60

Stato di Progetto

- ▨ Ambiti fruizione con animali domestici
- Concessioni demaniali

Concessioni demaniali marittime

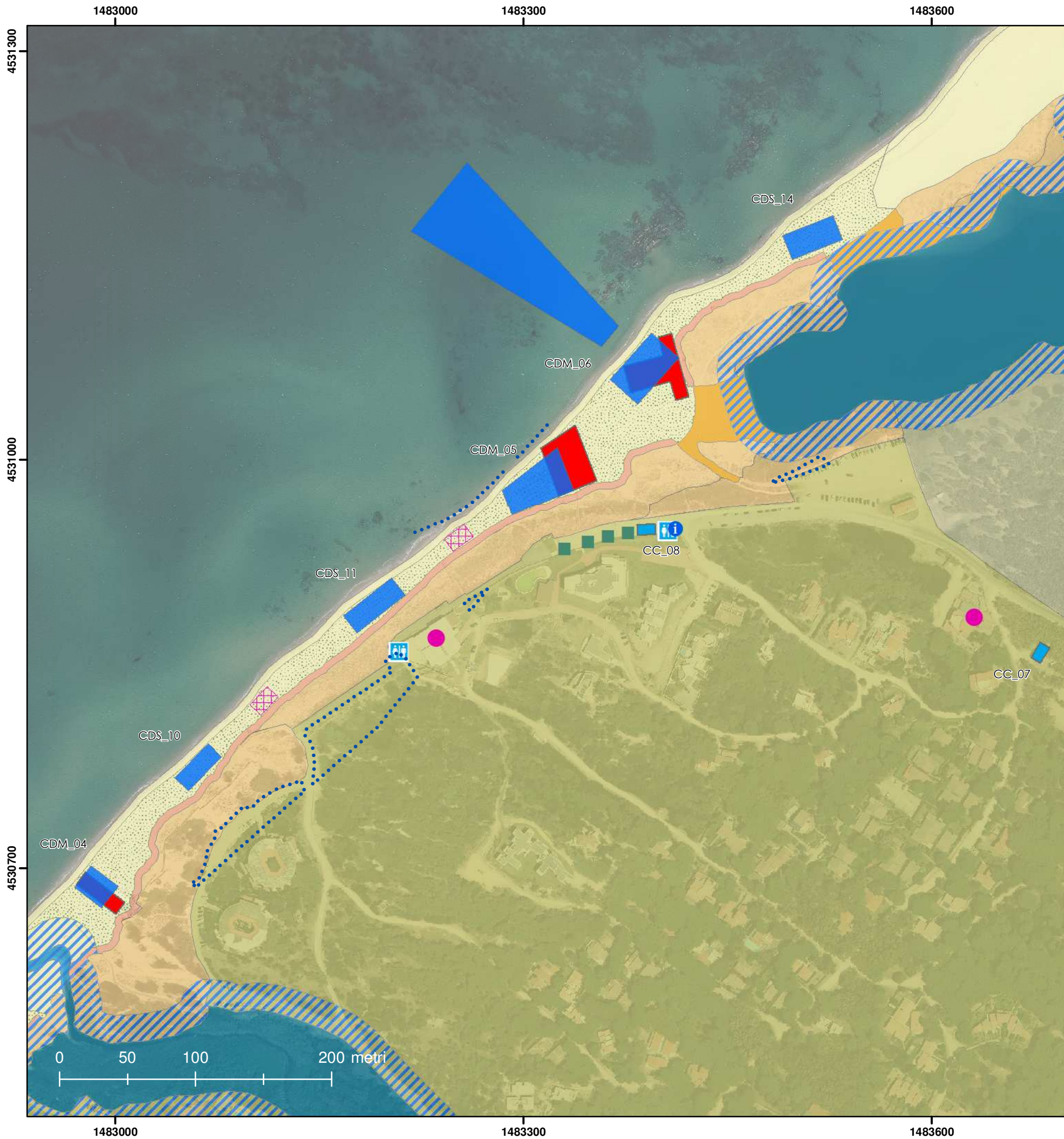
id. conc	servizi	sup. (mq)	fm (m)
CDS_03	Posa ombrelloni, sdraio e lettini ad uso esclusivo dei clienti di strutture ricettive	1000	50
CDM_09	Scuola di kite surf e wind surf; posa attrezzature balneari mobili; chiosco bar; servizi igienici; noleggio piccoli natanti da spiaggia; corridoio di lancio	600	35
CDS_12	Chiosco bar; servizi di supporto alla fruizione con animali domestici	80	10

4530400

4530400

0 50 100 200 metri

1482700



Spiaggia Maragnani - San Pietro a mare (parte 2)

- Dividente demaniale
- Punti di ristoro e bar

Servizi turistico ricreativi e di supporto alla balneazione

Stato Attuale

- Servizi igienici
- Concessioni comunali
- Concessioni demaniali

Concessioni comunali

id. conc	servizi	sup. (mq)
CC_07	Chiosco bar con annessi servizi igienici	100

Concessioni demaniali marittime

id. conc	servizi	sup. (mq)	fm (m)
CDM_04	Posa ombrelloni, sdraio e lettini; chiosco bar; deposito; servizi igienici; ricovero canoe, pattini, windsurf e acquascooters	399,28	11
CDM_05	Posa ombrelloni, sdraio e lettini; chiosco bar; servizi igienici; noleggio natanti; servizio di vigilanza a mare	1200	31
CDM_06	Posa ombrelloni, sdraio e lettini; noleggio natanti; area sosta per scuola di vela e attività ludiche; chiosco bar	1080	43

Stato di Progetto

- Info point
- Servizi igienici
- Attività commerciali
- Aree per manifestazioni temporanee
- Concessioni comunali
- Concessioni demaniali

Concessioni comunali

id. conc	servizi	sup. (mq)
CC_07	Chiosco bar con annessi servizi igienici	100
CC_08	Chiosco bar con annessi servizi igienici	100

Concessioni demaniali marittime

id. conc	servizi	sup. (mq)	fm (m)
CDM_04	Posa ombrelloni, sdraio e lettini; chiosco bar; servizi igienici; noleggio piccoli natanti da spiaggia	500	20
CDM_05	Posa ombrelloni, sdraio e lettini; chiosco bar; servizi igienici; noleggio piccoli natanti da spiaggia	1300	50
CDM_06	Posa ombrelloni, sdraio e lettini; noleggio piccoli natanti da spiaggia; scuola di vela e attività ludiche; chiosco bar; servizi igienici; corridoio di lancio	1200	45
CDS_10	Posa ombrelloni, sdraio e lettini; chiosco bar; deposito; servizi igienici; servizi portatori di handicap; servizi ludico - ricreativi	500	35
CDS_11	Posa ombrelloni, sdraio e lettini ad uso esclusivo dei clienti di strutture ricettive	700	45
CDS_14	Posa ombrelloni, sdraio e lettini ad uso esclusivo dei clienti di strutture ricettive	785	40



Località Foce Coghinas (Imbarcadero)

- Dividente demaniale
- ⊠ Associazioni sportive
- Punti di ristoro e bar

Servizi turistico ricreativi e di supporto alla balneazione

Stato Attuale

- ▨ Area ad uso pubblico
- Concessioni comunali

Concessioni comunali

id. conc	servizi	sup. (mq)
CC_02	Servizi di supporto alle attività ludico - sportive per la fruizione naturalistica della foce del Coghinas	190
CC_03	Chiosco bar, noleggio e locazione natanti	540
CC_04	Chiosco bar	348
CC_05	Servizi di supporto alle attività ludico - sportive per la fruizione naturalistica della foce del Coghinas	200
CC_06	Servizi di supporto alle attività ludico - sportive per la fruizione naturalistica della foce del Coghinas	200

Stato di Progetto

- ⓘ Info point
- ♿ Servizi igienici
- ▨ Area ad uso pubblico
- Pontili e piattaforme amovibili
- Concessioni comunali

Concessioni comunali

id. conc	servizi	sup. (mq)
CC_02	Servizi di supporto alle attività ludico - sportive per la fruizione naturalistica della foce del Coghinas	190
CC_03	Chiosco bar, noleggio e locazione natanti	540
CC_04	Chiosco bar	348
CC_05	Servizi di supporto alle attività ludico - sportive per la fruizione naturalistica della foce del Coghinas	200
CC_06	Servizi di supporto alle attività ludico - sportive per la fruizione naturalistica della foce del Coghinas	200