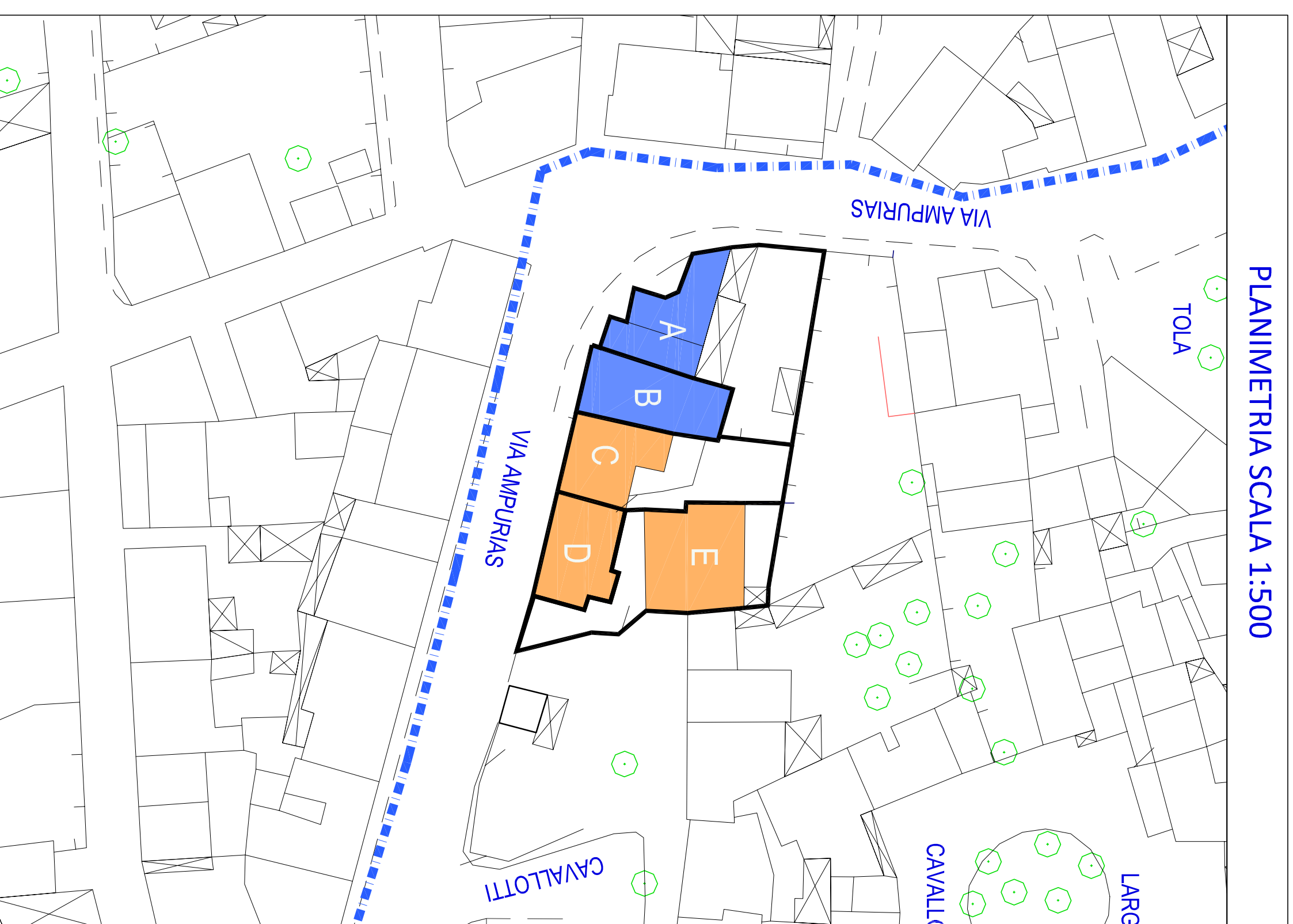




**COMUNE di VALLEDORIA**  
 Provincia di Sassari  
 Area TECNICA URBANISTICA

**Piano Particolareggiato del Centro Matrice**

DATA Aprile 2022	ELABORATO	REVISIONE Risposta esecutoria Novembre 2024
TAVOLA <b>7.5</b>	Profilo regolatori ISOLATO 05	SCALA 1:200
PROGETTA: Arch. Francesco Sinna	IL RESPONSABILE DELL'AREA TECNICA IL SINDACO: IL VICESINDACO:	: Ing. Antonello Oggiano : Dott. Marco Muretti : Avv. Alessio Ceruti

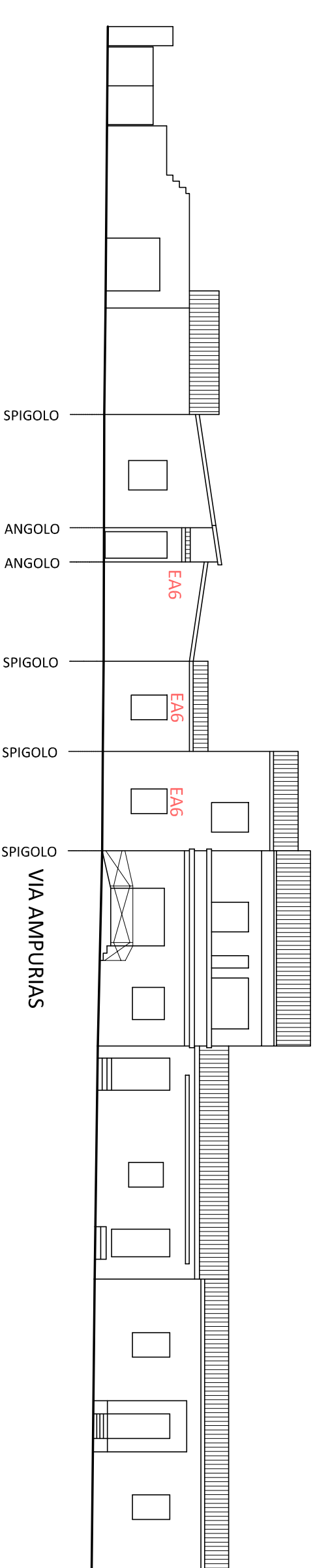


**LEGENDA**

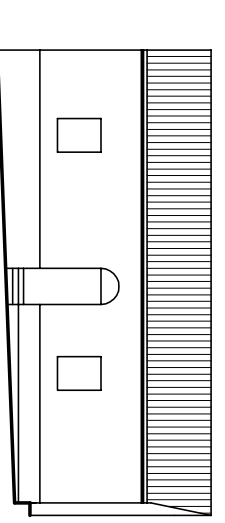
- EDIFICI DI VALORE STORICO
- EDIFICI DA RIQUALIFICARE
- EDIFICI ALTERATI O DI RECENTE/NUOVA EDIFICAZIONE
- RUDERI
- - - - - LIMITE CENTRO MATRICE
- ALTEZZE MASSIME DA RISPETTARE (ESISTENTI) O ALTEZZE MASSIME RAGGIUNGIBILI IN CASO DI SOPRAELEVAZIONE E/O REALIZZAZIONE DI COPERTURA A TETTO (ALTEZZA INDIVIDUATA IN CORRISPONDENZA DEL CANALE DI GRONDA O ALL'IMPOSTA DEL CORNICIONE ESISTENTE QUALORA NON SIA PREVISTA LA SOPRAELEVAZIONE)
- POSSIBILE INTERVENTO DI SOPRAELEVAZIONE (CON INDICAZIONE DELL'ALTEZZA MASSIMA REALIZZABILE RIFERITA ALL'INTACCOSSO DELL'ULTIMO SOGLIO) CON OBBLIGO DI REALIZZAZIONE DI COPERTURA A TETTO
- A LETTERA IDENTIFICATIVA DEL FABBRICATO  
I, L, R, H, I, S  
E DEI RELATIVI INTERVENTI EDILIZI CONSENTITI

- ELEMENTI COSTRUTTIVI**
- EC Aperture di forma e dimensioni/allineamenti impropri
- EC1 Archi non presenti nelle strutture originarie
- EC2 Linee di adeguamento
- ELEMENTI ARCHITETTONICI**
- EA Manto di copertura incongruo
- EA1 Aggetto - pensilina incongruo
- EA2 Chiusura di balcone con elementi incongrui
- EA3 Rivestimento in pietra o altro materiale incongruo
- EA4 Ringhiere, grate, cancellate incongrue
- EA5 Infrisi e/o chiusure oscuranti incongrui (più elementi)
- EA6 Infrisi e/o chiusure oscuranti incongrui (singolo elemento)

**STATO ATTUALE**

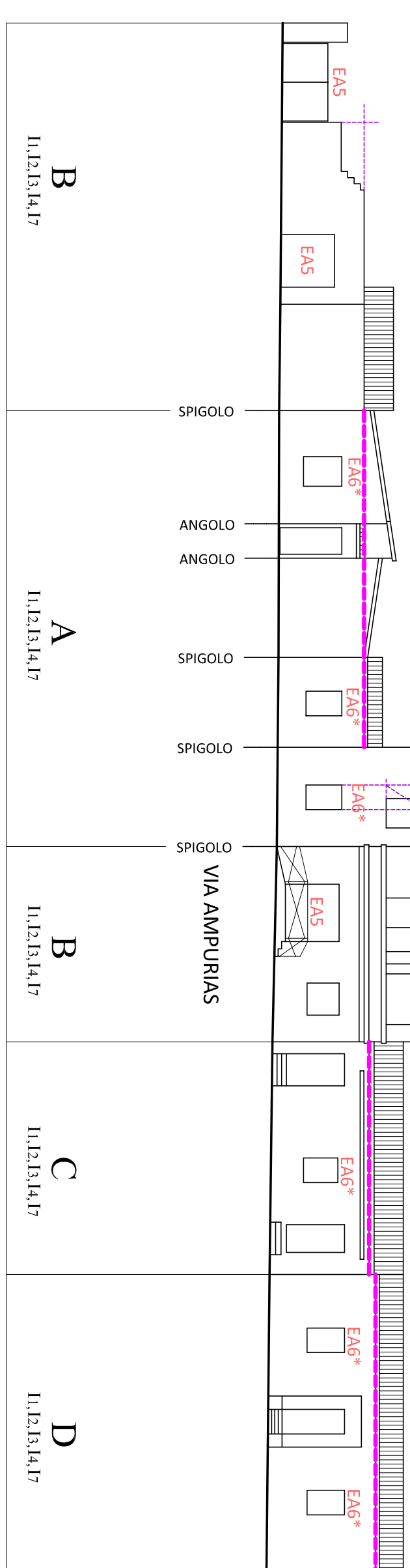


CORTILE INTERNO

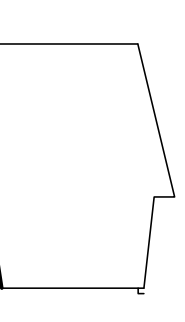


CORTILE INTERNO

**IN PROGETTO**

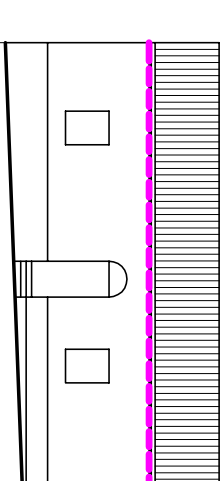


CORTILE INTERNO



CORTILE INTERNO

CORTILE INTERNO



CORTILE INTERNO