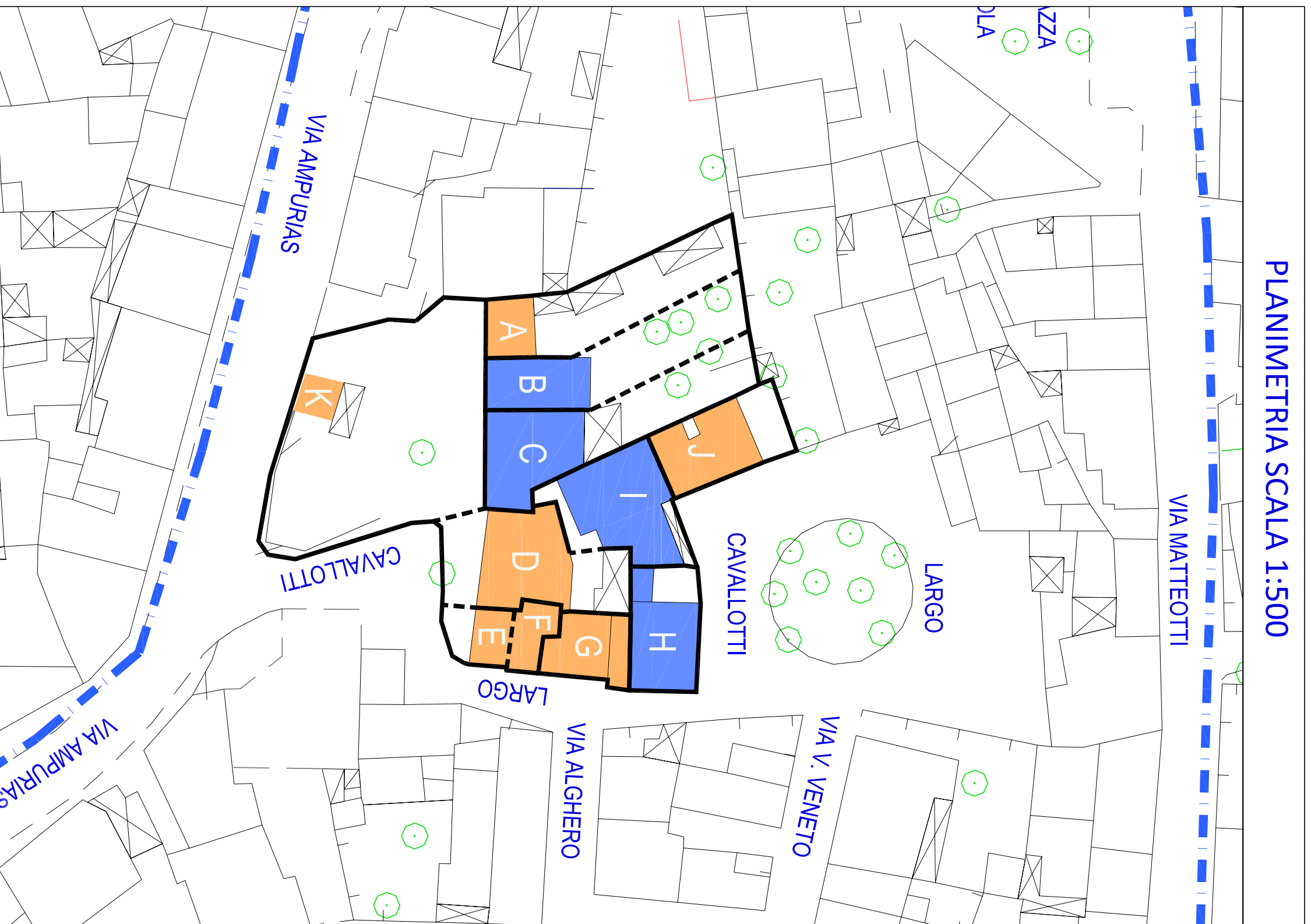




COMUNE di VALLEDORIA
 Provincia di Sassari
 Area TECNICA URBANISTICA

Piano Particolareggiato del Centro Matrice

DATA Aprile 2022	ELABORATO	REVISIONE Risposta osservazioni Novembre 2024
TAVOLA 7.6	Profilo regolatori ISOLATO 06	SCALA 1:200
PROGETTISTA Arch. Francesca Sanna	IL RESPONSABILE DELL'AREA TECNICA IL SINDACO: IL VICESINDACO:	IL RESPONSABILE DELL'AREA TECNICA : Ing. Antonio Ognano : Dott. Marco Murru IL VICESINDACO: : Avv. Alessio Ceruti

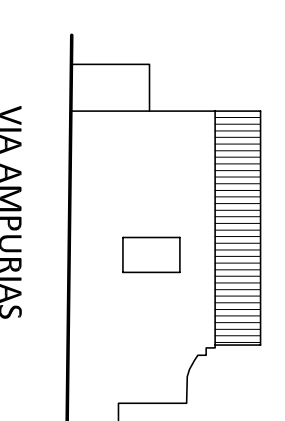
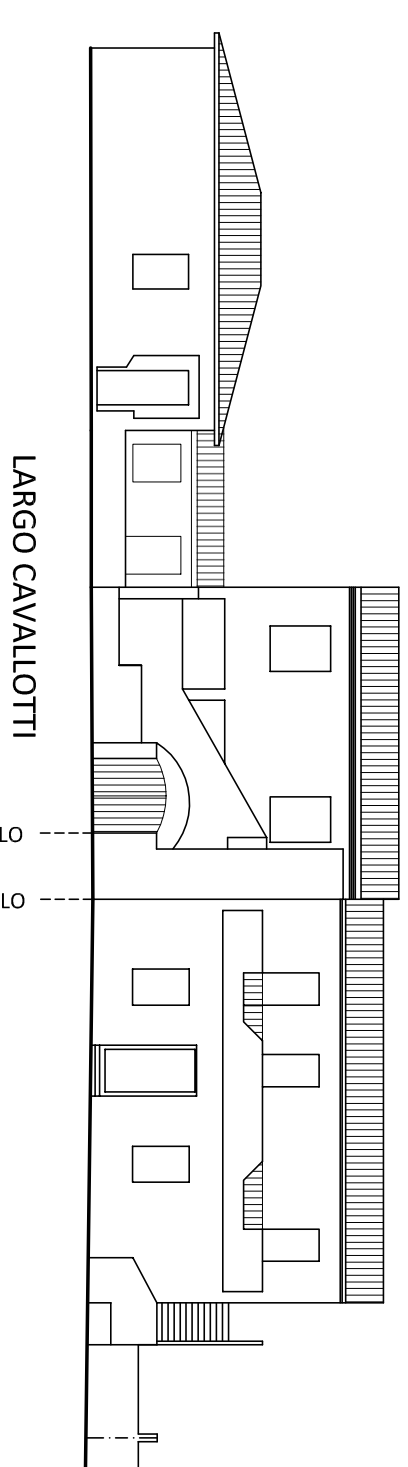
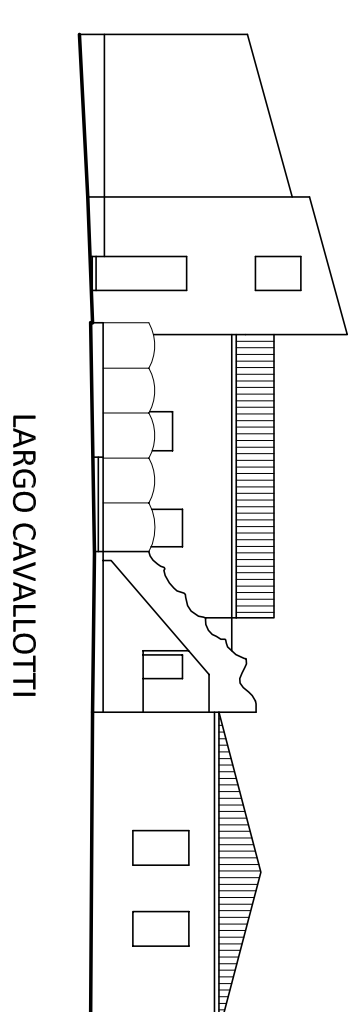
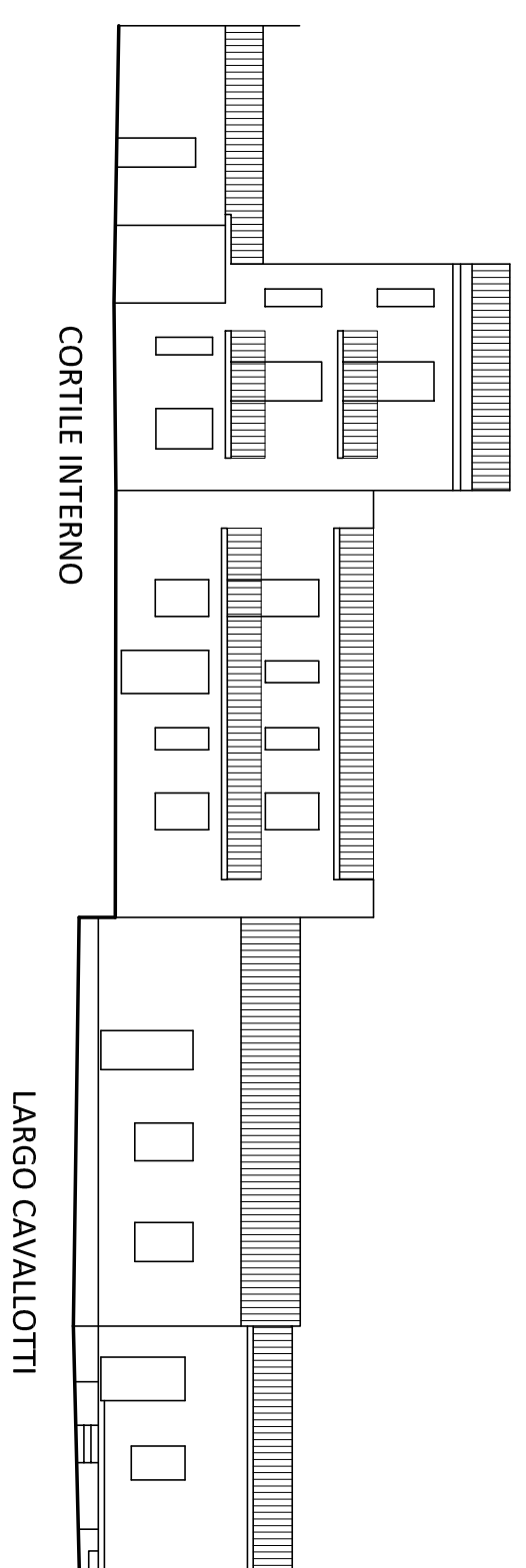


LEGENDA

- EDIFICI DI VALORE STORICO
- EDIFICI DA RIQUALIFICARE
- EDIFICI ALTERATI O DI RECENTE/NUOVA EDIFICAZIONE
- RUDERI
- LIMITE CENTRO MATRICE
- ALTEZZE MASSIME DA RISPETTARE (ESISTENTI) O ALTEZZE MASSIME RAGGIUNGIBILI IN CASO DI SOPRAELEVAZIONE E/O REALIZZAZIONE DI COPERTURA A TETTO
- ALTEZZA INDIVIDUATA IN CORRESPONDENZA DEL CANALE DI GRONDA (ALTEZZA CON LA COPERTURA ESISTENTE)
- QUALORA NON SIA PREVISTA LA SOPRAELEVAZIONE
- POSSIBILE INTERVENTO DI SOPRAELEVAZIONE (CON INDICAZIONE DELLA ALTEZZA MASSIMA REALIZZABILE RIFERITA ALL'INTRADESSO DELL'ULTIMO SOLAIO)
- QUALORA NON SIA PREVISTA LA COPERTURA A TETTO CON OBBLIGO DI REALIZZAZIONE DI COPERTURA A TETTO
- LETTERA IDENTIFICATIVA DEL FABBRICATO
- EDI RELATIVI INTERVENTI EDILIZI CONSENTITI

- ELEMENTI COSTRUTTIVI**
- EC1 Aperture di forma e dimensioni/allineamenti impropri
 - EC2 Archi non presenti nelle strutture originarie
 - EC3 Linee di adattamento
 - ELEMENTI ARCHITETTONICI**
 - EA1 Manto di copertura incongruo
 - EA2 Elementi decorativi incongrui
 - EA3 Aggetto - pensilina incongrua
 - EA4 Chiusura di balcone con elementi incongrui
 - EA5 Rivestimento in pietra o altro materiale incongruo
 - EA6 Ringhiera, grata, cancellate incongrue
 - EA7 Intissi e/o chiusure oscuranti incongrui (più elementi)
 - EA8 Intisso e/o chiusure oscuranti incongrui (singolo elemento)

STATO ATTUALE



IN PROGETTO

