



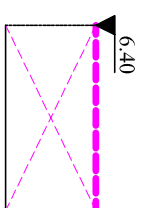
**COMUNE di VALLEDORIA**  
 Provincia di Sassari  
 Area TECNICA URBANISTICA

**Piano Particolareggiato del Centro Matrice**

DATA Aprile 2022	ELABORATO	REVISIONE Risposta osservazioni Novembre 2024
TAVOLA <b>7.2</b>	Profil. regolatori ISOLATO 02	SCALA 1:200
PROGETTA: Arch. Francesco Spanna	IL RESPONSABILE DELL'AREA TECNICA IL SINDACO: : Dott. Marco Muretti	IL RESPONSABILE DELL'AREA TECNICA IL VICESINDACO: : Avv. Alessio Ceruti

**LEGENDA**

- EDIFICI DI VALORE STORICO
- EDIFICI DA RIQUALIFICARE
- EDIFICI ALTERATI O DI RECENTE/NUOVA EDIFICAZIONE
- RUDERI
- - - - - LIMITE CENTRO MATRICE
- - - - - ALTEZZE MASSIME DA RISPETTARE (ESISTENTI)  
O ALTEZZE MASSIME RAGGIUNGIBILI IN CASO DI SOPRAELEVAZIONE  
E/O REALIZZAZIONE DI COPERTURA A TETTO  
(ALTEZZA INDIVIDUATA IN CORRESPONDENZA DEL CANALE DI GRONDA  
O ALL'IMPOSTA DEL CORNICIONE ESISTENTE  
QUALORA NON SIA PREVISTA LA SOPRAELEVAZIONE)
- - - - - POSSIBILE INTERVENTO DI SOPRAELEVAZIONE  
(CON INDICAZIONE DELL'ALTEZZA MASSIMA REALIZZABILE  
RIFERITA ALL'INTRACORSO DELL'ULTIMO SOLAIO)  
CON OBBLIGO DI REALIZZAZIONE DI COPERTURA A TETTO



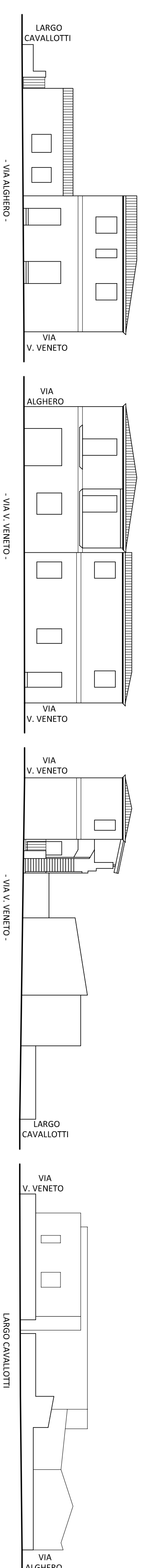
**A** LETTERA IDENTIFICATIVA DEL FABBRICATO  
I, II, III, IV, IS  
E DEI RELATIVI INTERVENTI EDILIZI CONSENTITI

- ELEMENTI COSTRUTTIVI**
- EC1** Aperture di forma e dimensioni/allineamenti impropri
- EC2** Archi non presenti nelle strutture originarie
- EC3** Linee di adeguamento
- ELEMENTI ARCHITETTONICI**
- EA1** Manto di copertura incongruo
- EA2** Aggetto - pensilina incongruo
- EA3** Chiusura di balcone con elementi incongrui
- EA4** Rivestimento in pietra o altro materiale incongruo
- EA5** Ringhiere, grate, cancellate incongrue
- EA6** Infilssi e/o chiusure oscuranti incongrui (singolo elemento)
- EA6\*** Infilssi e/o chiusure oscuranti incongrui (singolo elemento)

**PLANIMETRIA SCALA 1:500**



**STATO ATTUALE**



**IN PROGETTO**

