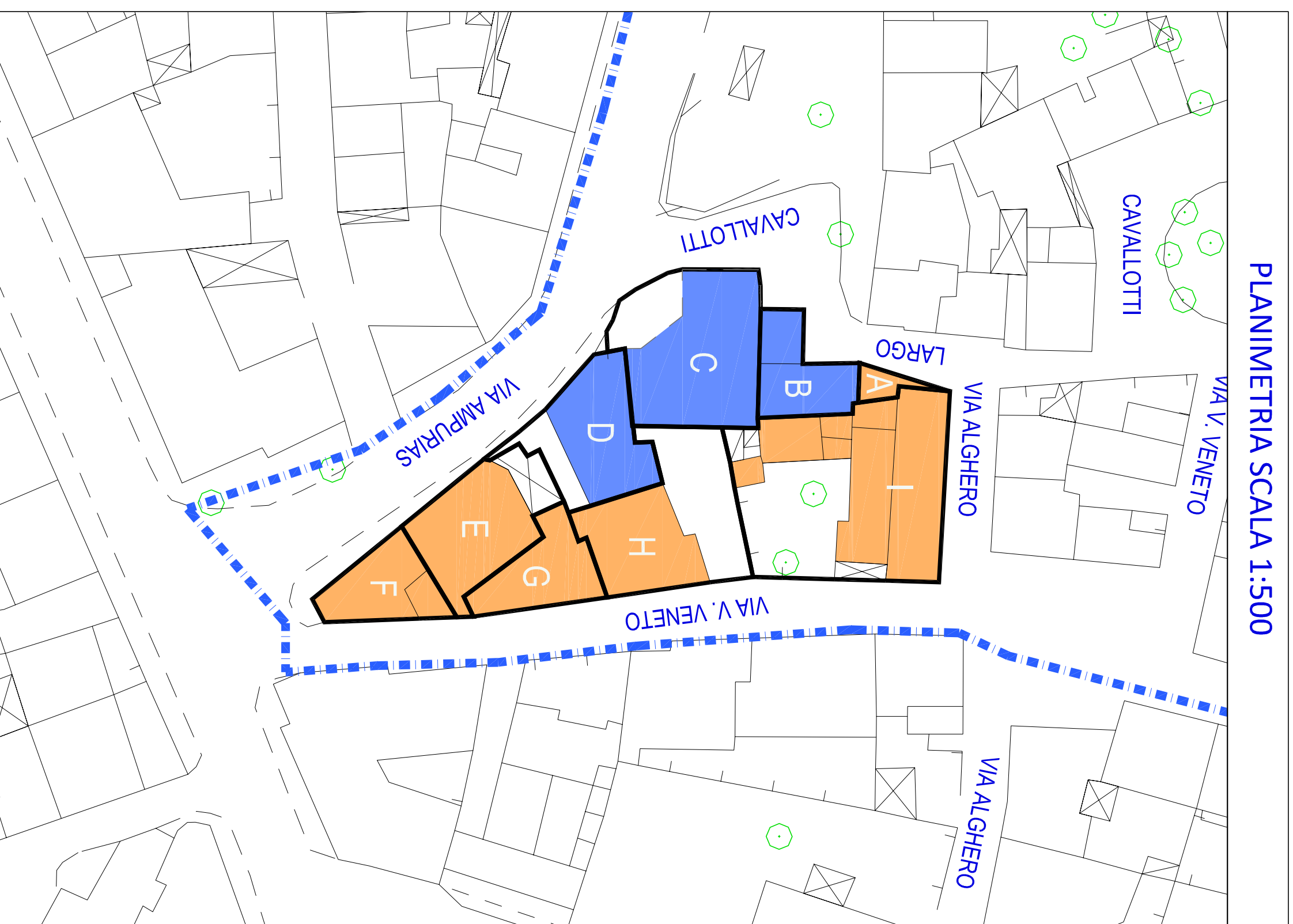




COMUNE di VALLEDORIA
 Provincia di Sassari
 Area TECNICA URBANISTICA

Piano Particolareggiato del Centro Matrice

DATA Aprile 2022	REVISIONI Risposta osservazioni Novembre 2024
TAVOLA 7.1	SCALA 1:200
IL RESPONSABILE DELLA TECNICA Arch. Francesco Sanna	
IL RESPONSABILE DELLA TECNICA Ing. Antonello Ogliaro	
IL SINDACO Dott. Marco Murelli	
IL VICENDARIO Avv. Alessio Grandi	



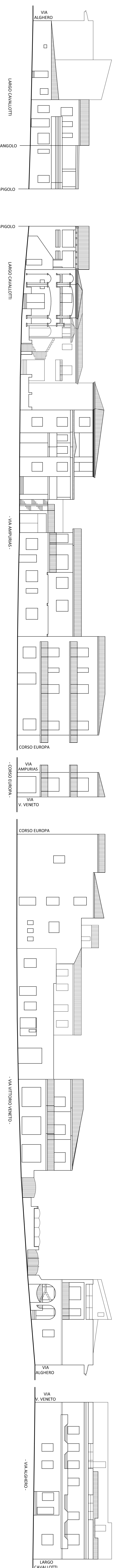
LEGENDA

- EDIFICI DI VALORE STORICO
- EDIFICI DA RIQUALIFICARE
- EDIFICI ALTERATI O DI RECENTE/NUOVA EDIFICAZIONE
- RUDERI
- LIMITE CENTRO MATRICE
- ALTEZZE MASSIME DA RISPETTARE (ESISTENTI)
 O ALTEZZE MASSIME PERSGUNGIBILI IN CASO DI SOPRAELEVAZIONE
 E/O REALIZZAZIONE DI COPERTURA A TETTO
 O ALL'IMPOSTA DEL CORNICIONE ESISTENTE
 O ALTERNATIVE NON SIA PREVISTA LA SOPRAELEVAZIONE
- POSSIBILE INTERVENTO DI SOPRAELEVAZIONE
 (CON INDICAZIONE DELLA ALTEZZA MASSIMA REALIZZABILE
 CON SEMPLICI REALIZZAZIONI DI COPERTURA A TETTO)

- ELEMENTI COSTRUTTIVI**
- E1 Aperture di forma e dimensioni/allineamenti inappropriati
- E2 Archi non presenti nelle strutture originarie
- E3 Linee di addegnamento
- ELEMENTI ARCHITETTONICI**
- E4 Manto di copertura incoerente
- E5 Aggetto - pensilina incoerente
- E6 Riconoscimento in pietra o altro materiale incoerente
- E7 Chiusura di balcone con elementi incoerenti
- E8 Intarsi e/o chiusure oscuranti incoerenti (puls element)
- E9 Intarsi e/o chiusure oscuranti incoerenti (singolo elemento)

- LETTERA IDENTIFICATIVA DEL FABBRICATO**
- A, B, C, D, E, F, G, H, I, S
 E DEI RELATIVI INTERVENTI EDILIZI CONSENTITI

STATO ATTUALE



IN PROGETTO

