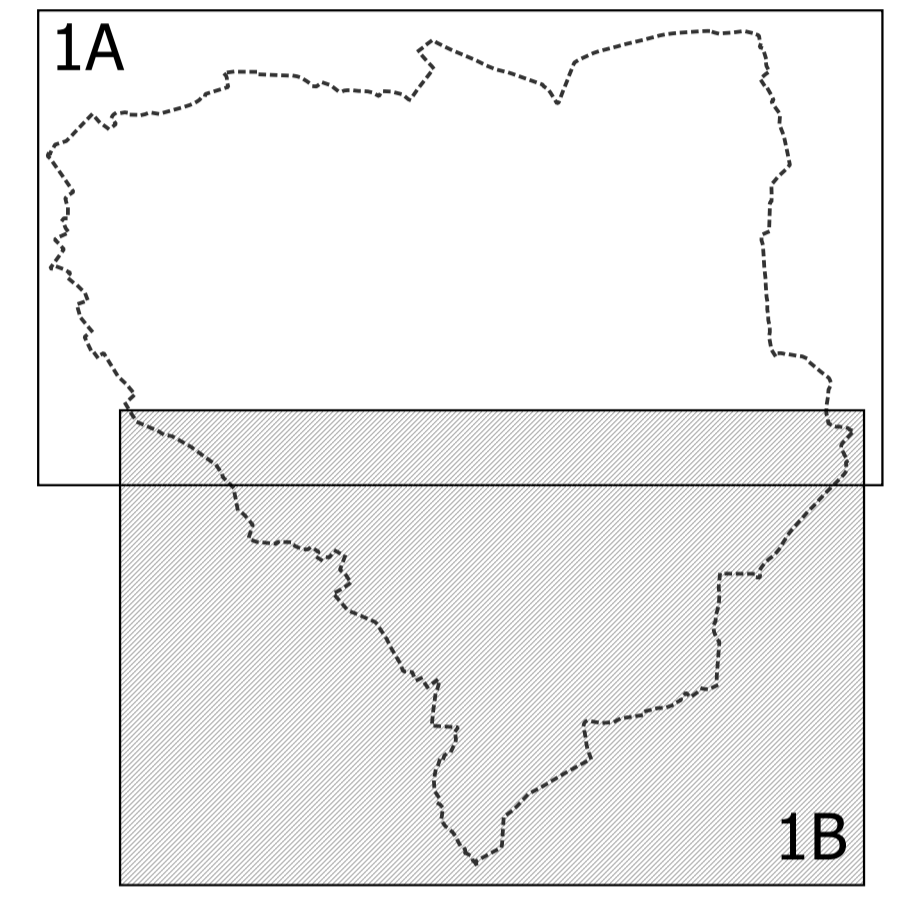
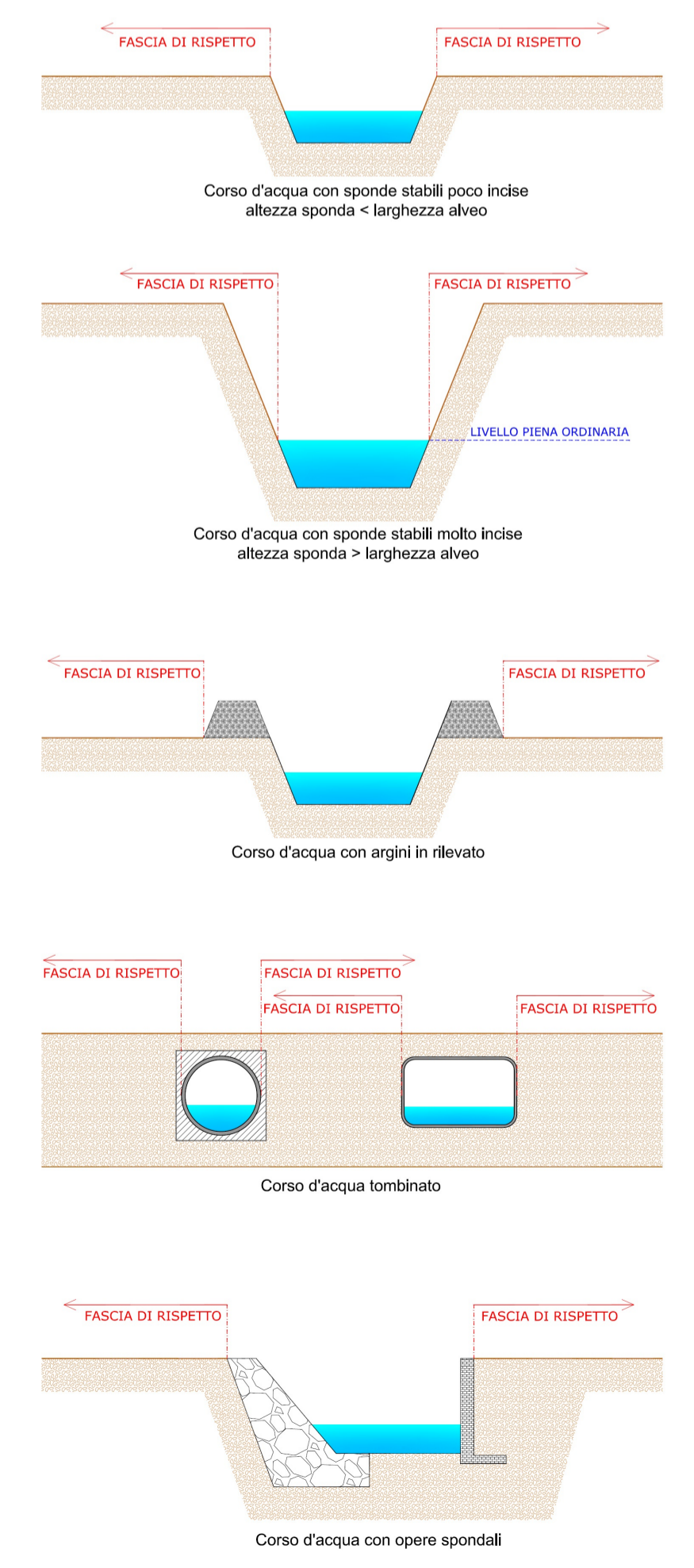


- LEGENDA**
- Corso d'acqua appartenente al reticolo idrico principale RIP
 - Corso d'acqua appartenente al reticolo idrico minore RIM
 - - - Corso d'acqua appartenente al reticolo idrico minore RIM (tombinato)
 - Canale antropico
 - - - Canale antropico (tombinato)
- FASCE DI RISPETTO DI POLIZIA IDRAULICA**
 classe di ampiezza pari a 10 metri - da misurarsi in sito secondo gli esempi schematici riportati nella tavola
- Fascia di rispetto reticolo idrico principale RIP
 - Fascia di rispetto reticolo idrico minore RIM
 - Aree palustri
 - Confine comunale



ESEMPI SCHEMATICI PER LA CORRETTA DELIMITAZIONE DELLE FASCE DI RISPETTO IDRAULICO DA APPLICARE IN SITO



COMUNE DI OLGiate COMASCO

Provincia di Como

Documento Polizia Idraulica - DPI

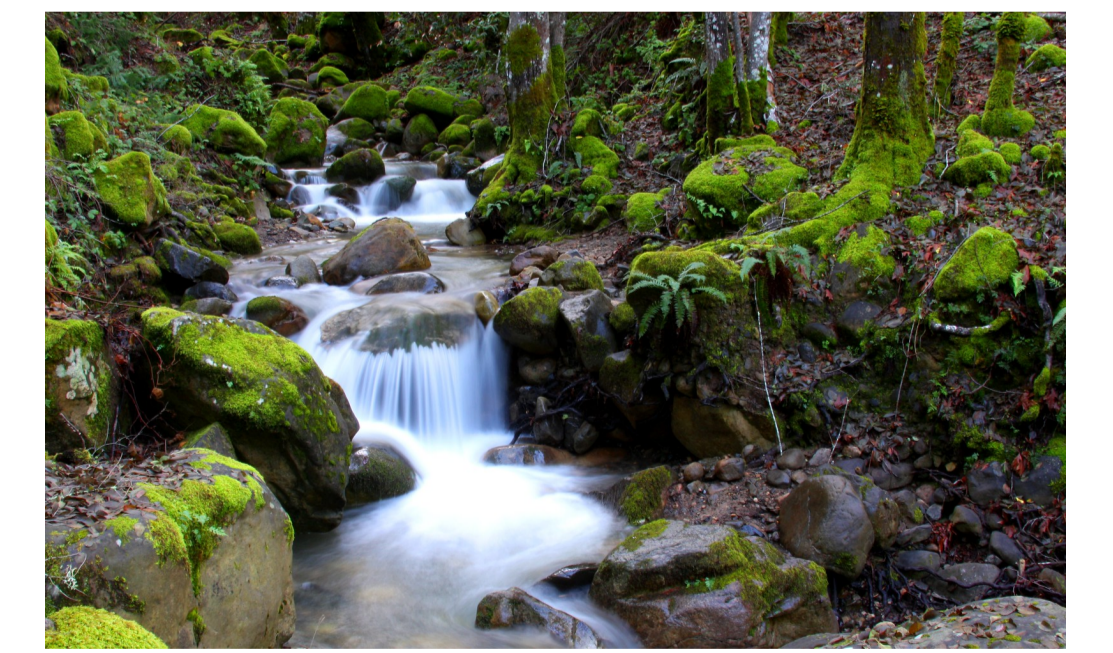


Tavola 1B	Scala 1: 5.000	Titolo Individuazione reticolo idrico su base fotogrammetrica comunale
---------------------	-------------------	---

PROFESSIONISTA INCARICATO

Studio Frati
geologia applicata

Via Favonio 2
 22079 Villa Guardia CO
 Tel. 031-5007234
 mail studio@geofrati.it

REV. N.	DATA	NOTE REVISIONE
0	Settembre 2025	Emissione
1	Aprile 2026	Aggiornamento a seguito richiesta integrazioni UTR Insubria

