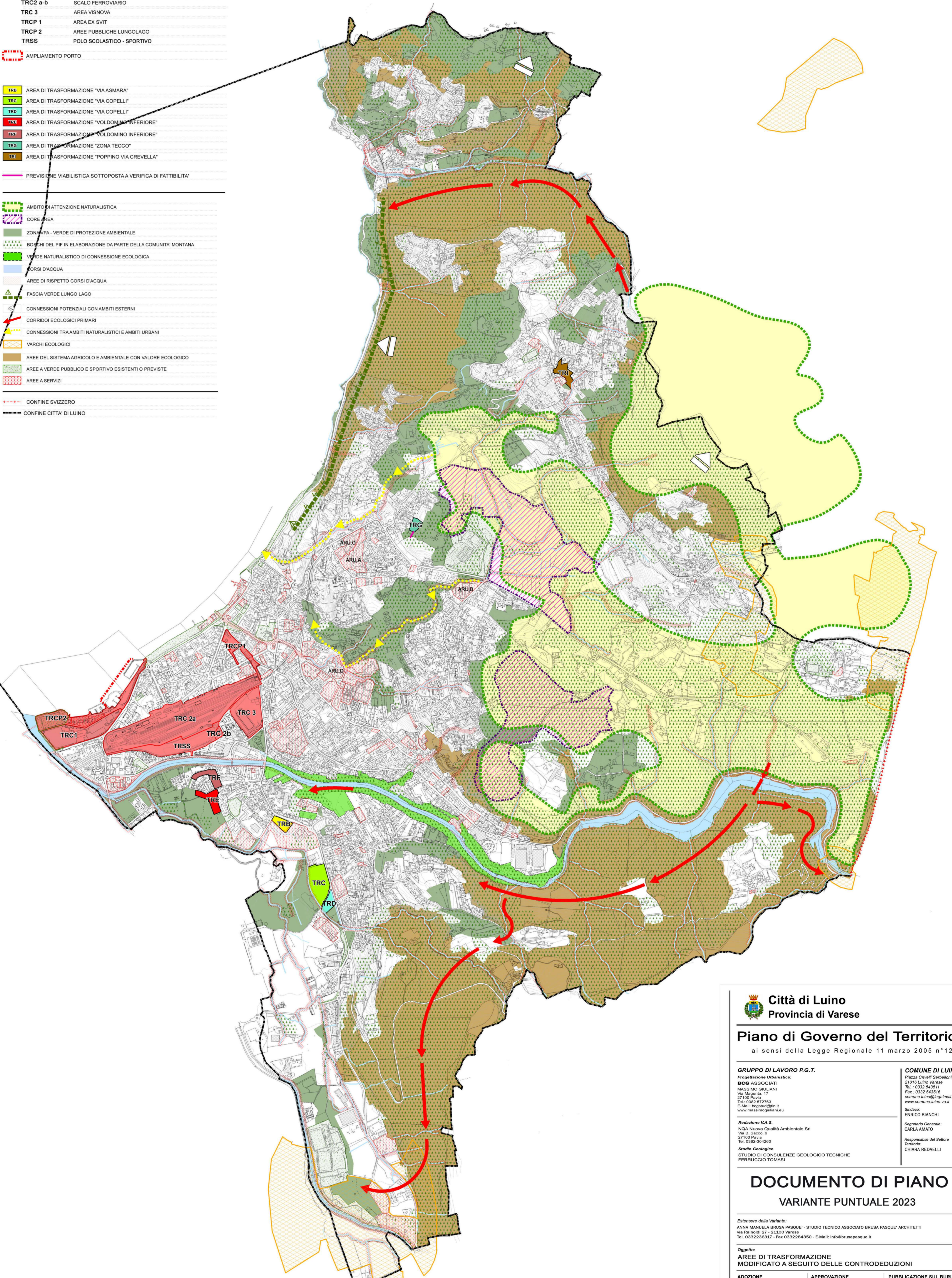


LEGENDA

- X AMBITO DI TRASFORMAZIONE DELLE AREE CENTRALI
- TRC1 EX FABBRICA RATTI
- TRC2 a-b SCALO FERROVIARIO
- TRC3 AREA VISNOVA
- TRCP1 AREA EX SVIT
- TRCP2 AREE PUBBLICHE LUNGOLAGO
- TRSS POLO SCOLASTICO - SPORTIVO
- AMPLIAMENTO PORTO
- TRB AREA DI TRASFORMAZIONE "VIA ASMARA"
- TRC AREA DI TRASFORMAZIONE "VIA COPELLI"
- TRD AREA DI TRASFORMAZIONE "VIA COPELLI"
- TRF AREA DI TRASFORMAZIONE "VOLDOMINO INFERIORE"
- TRF AREA DI TRASFORMAZIONE "VOLDOMINO INFERIORE"
- TRG AREA DI TRASFORMAZIONE "ZONA TECCO"
- TRU AREA DI TRASFORMAZIONE "POPPINO VIA CREVELLA"
- PREVISIONE VIABILISTICA SOTTOPOSTA A VERIFICA DI FATTIBILITA'
- AMBITO DI ATTENZIONE NATURALISTICA
- CORE AREA
- ZONA SPA - VERDE DI PROTEZIONE AMBIENTALE
- BOSCHI DEL PIF IN ELABORAZIONE DA PARTE DELLA COMUNITA' MONTANA
- VERDE NATURALISTICO DI CONNESSIONE ECOLOGICA
- CORSI D'ACQUA
- AREE DI RISPETTO CORSI D'ACQUA
- FASCIA VERDE LUNGO LAGO
- CONNESSIONI POTENZIALI CON AMBITI ESTERNI
- CORRIDOI ECOLOGICI PRIMARI
- CONNESSIONI TRA AMBITI NATURALISTICI E AMBITI URBANI
- VARCHI ECOLOGICI
- AREE DEL SISTEMA AGRICOLO E AMBIENTALE CON VALORE ECOLOGICO
- AREE A VERDE PUBBLICO E SPORTIVO ESISTENTI O PREVISTE
- AREE A SERVIZI
- CONFINE SVIZZERO
- CONFINE CITTA' DI LUINO



Città di Luino
Provincia di Varese

Piano di Governo del Territorio
ai sensi della Legge Regionale 11 marzo 2005 n° 12

GRUPPO DI LAVORO P.G.T.
Progettazione Urbanistica:
BGO ASSOCIATI
MASSIMO GIULIANI
Via Magenta, 17
27100 Pavia
Tel.: 0382 572763
E-Mail: bogiur@tin.it
www.massimogiuiliani.eu

COMUNE DI LUINO
Piazza Crivelli Serbelloni, 1
21016 Luino Varese
Tel.: 0332 543511
Fax: 0332 543516
comune.luino@legalmil.it
www.comune.luino.va.it

Redazione V.A.S.
NQA Nuova Qualità Ambientale Srl
Via B. Sacco, 6
27100 Pavia
Tel. 0382-304260

Studio Geologico
STUDIO DI CONSULENZE GEOLOGICO TECNICHE
FERRUCCIO TOMASI

Sinaco
ENRICO BIANCHI
Segretario Generale:
CARLA AMATO
Responsabile del Settore
Territoriale:
CHIARA REDAELLI

DOCUMENTO DI PIANO
VARIANTE PUNTUALE 2023

Estensore della Variante:
ANNA MANUELA BRUSA PASQUE' - STUDIO TECNICO ASSOCIATO BRUSA PASQUE' ARCHITETTI
via Rainoldi 27 - 21100 Varese
Tel. 0332236317 - Fax 0332284350 - E-Mail: info@brusapasque.it

Oggetto:
AREE DI TRASFORMAZIONE
MODIFICATO A SEGUITO DELLE CONTRODEDUZIONI

ADOZIONE Delibera n°... 23 Seduta Consigliare del 28/04/25...	APPROVAZIONE Delibera n°... 56 Seduta Consigliare del... 24/11/25.	PUBBLICAZIONE SUL BURL Serie avvisi e concorsi n°... del...
--	---	--

Scala: **GRAFICA** Data: **Ottobre 2025** Tavola: **A.16**

