

LEGENDA

TERRITORIO URBANO

- NUCLEO STORICO
- AREE PREVALENTEMENTE RESIDENZIALI
- PIANI ATTUATIVI REALIZZATI O IN CORSO DI ATTUAZIONE
- AREE PREVALENTEMENTE PRODUTTIVE

ZONE DI INTERESSE AMBIENTALE

- P.I.F. - PIANO DI INDIRIZZO FORESTALE
- ZONA V.P.A. - VERDE DI PROTEZIONE AMBIENTALE
- ZONA E1 - AGRICOLA
- ZONA E2 - BOSCHIVA
- LAGO MAGGIORE
- FIUMI

INFRASTRUTTURE ESISTENTI

- LINEA FERROVIARIA
- PORTO

AREE DISCIPLINATE NEL DOCUMENTO DI PIANO

- AREE DI TRASFORMAZIONE (TR n°)
- AMPLIAMENTO PORTO
- AMBITO DI RIGENERAZIONE URBANA (ARU n°)

AREE DISCIPLINATE NEL PIANO DEI SERVIZI

- SERVIZI ESISTENTI E DI PROGETTO

INFRASTRUTTURE DI PROGETTO

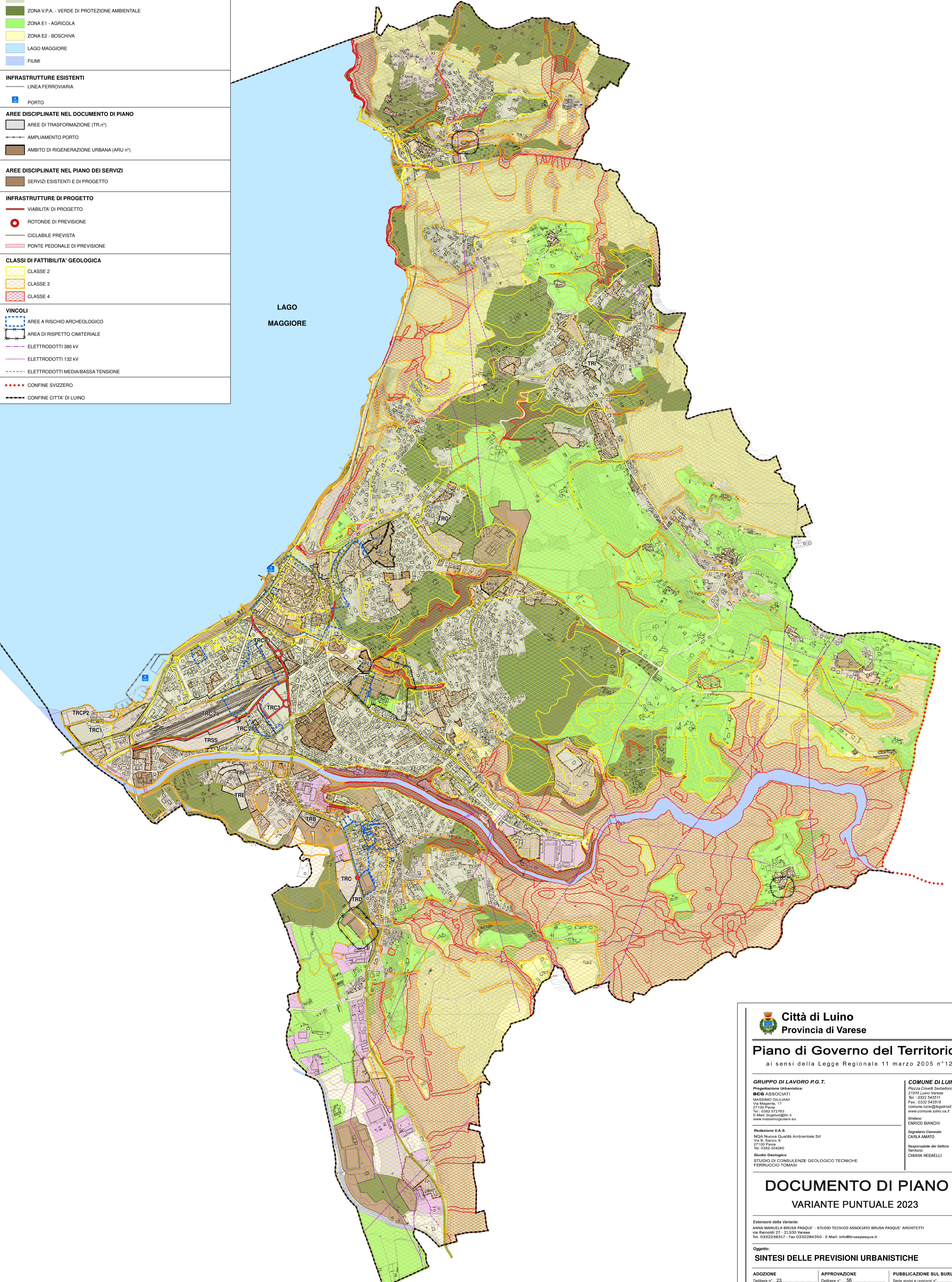
- VIABILITA' DI PROGETTO
- ROTONDE DI PREVISIONE
- CICLABILE PREVISTA
- PONTE PEDONALE DI PREVISIONE

CLASSI DI FATTIBILITA' GEOLOGICA

- CLASSE 2
- CLASSE 3
- CLASSE 4

VINCOLI

- AREE A RISCHIO ARCHEOLOGICO
- AREA DI RISPETTO CIMITERIALE
- ELETTRODOTTI 380 kV
- ELETTRODOTTI 132 kV
- ELETTRODOTTI MEDIA/BASSA TENSIONE
- CONFINE SVIZZERO
- CONFINE CITTA' DI LUINO



Città di Luino
Provincia di Varese

Piano di Governo del Territorio
ai sensi della Legge Regionale 11 marzo 2005 n°12

GRUPPO DI LAVORO P.G.T.

Progettazione Urbanistica:
BCG ASSOCIATI
MASSIMO GIULIANI
Via Magenta, 17
27100 Pavia
Tel. 0382 572763
E-Mail: toggiad@bcg.it
www.massimogiuliani.eu

COMUNE DI LUINO
Piazza Cervelli Serbelloni, 1
23101 Luino Varese
Tel. - 0332 543511
Fax: 0332 545156
comune.luino@legalmf.it
www.comune.luino.va.it

Redazione V.A.S.
NOA Nuova Qualità Ambientale Srl
Via B. Giacca, 9
27100 Pavia
Tel. 0382-304260

Studio Geologico
STUDIO DI CONSULENZE GEOLOGICO TECNICHE
FERRUCCIO TOMASI

Segretario Generale:
CARLA AMATO

Responsabile del Settore
Territorio:
CHIARA REDANELLI

DOCUMENTO DI PIANO
VARIANTE PUNTUALE 2023

Estensore della Variante:
ANNA MANUELA BRUSA PASQUE - STUDIO TECNICO ASSOCIATO BRUSA PASQUE ARCHITETTI
via Rainoldi 27 - 23100 Varese
Tel. 0332236317 - Fax 0332284350 - E-Mail: info@brusapasque.it

Oggetto:
SINTESI DELLE PREVISIONI URBANISTICHE

ADOZIONE Delibera n°... 23 Seduta Consigliare del 28/04/25.	APPROVAZIONE Delibera n°... 56 Seduta Consigliare del 24/11/25.	PUBBLICAZIONE SUL BURL Serie avvisi e concorsi n°... del...
--	--	--

Scala: 1:6.000

Data: novembre 2025

Tavola: **A.19**