

Legenda

— Confine comunale

▨ Territorio urbanizzato

AREE URBANIZZABILI
art. 2 comma 1.b L.r. 31/04 **28.610 mq.**

TR C	15.000 mq.
TR D	5.410 mq.
TR E	8.200 mq.

AREE DI TRASFORMAZIONE GIÀ URBANIZZATE
art. 2 comma 1.b L.r. 31/04 **307.972 mq.**

TR B	5.200 mq.
TR F	5.600 mq.
TR G	3.000 mq.
TR I	6.890 mq.
TRC 1	36.904 mq.
TRC 2a	133.359 mq.
TRC 2b	2.170 mq.
TRC 3	32.098 mq.
TRCP 1	11.721 mq.
TRCP 2	37.410 mq.
TRSS	33.620 mq.

AREE CHE CONCORRONO AL BILANCIO ECOLOGICO COMUNALE

AREE CHE CONSUMANO SUOLO AGRICOLO
art. 2 comma 1.c L.r. 31/04 **0 mq.**

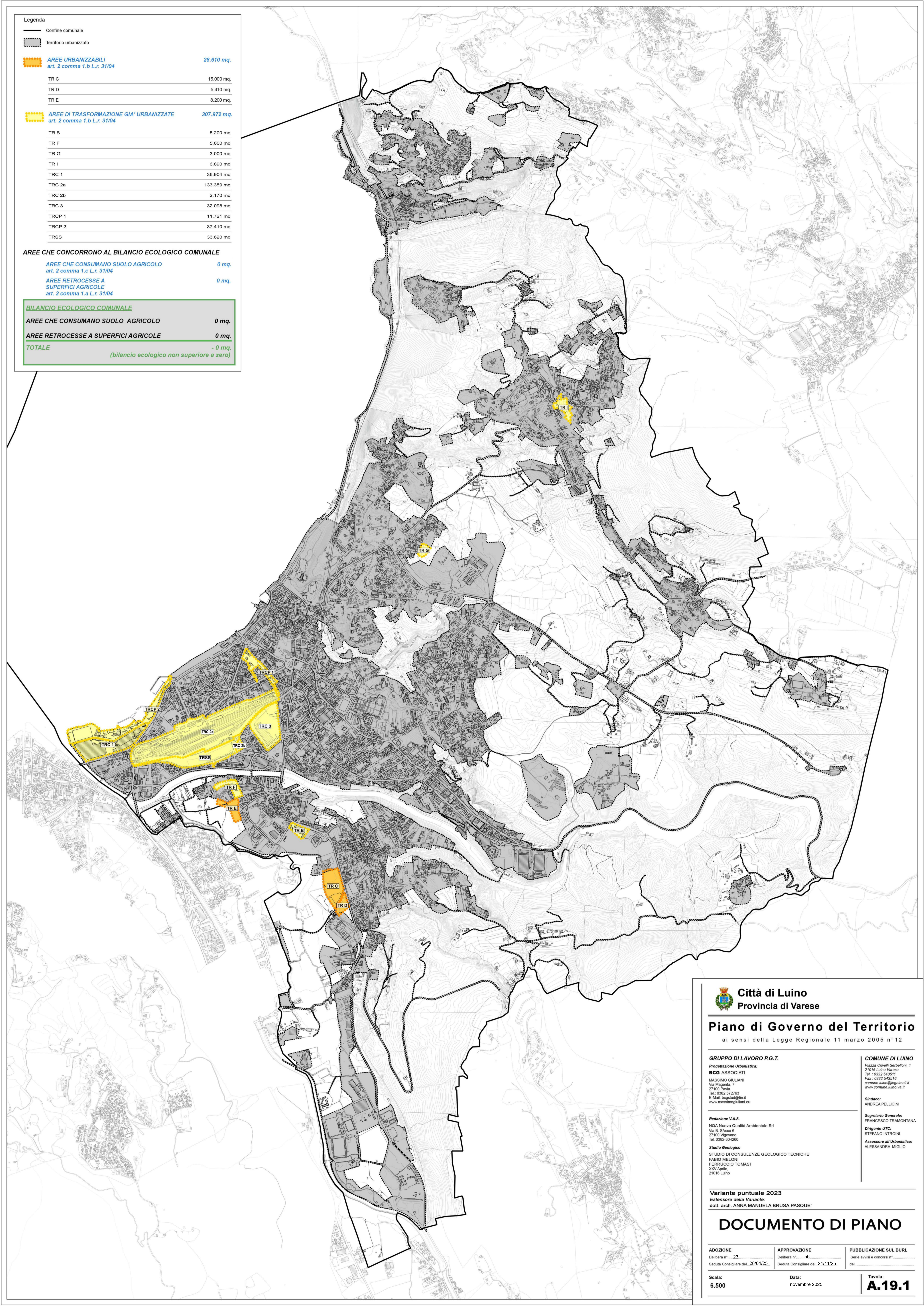
AREE RETROCESSE A SUPERFICI AGRICOLE
art. 2 comma 1.a L.r. 31/04 **0 mq.**

BILANCIO ECOLOGICO COMUNALE

AREE CHE CONSUMANO SUOLO AGRICOLO **0 mq.**

AREE RETROCESSE A SUPERFICI AGRICOLE **0 mq.**

TOTALE **- 0 mq.**
(bilancio ecologico non superiore a zero)



 **Città di Luino**
Provincia di Varese

Piano di Governo del Territorio
ai sensi della Legge Regionale 11 marzo 2005 n° 12

GRUPPO DI LAVORO P.G.T.
Progettazione Urbanistica:
BCG ASSOCIATI
MASSIMO GIULIANI
Via Magenta, 7
27100 Pavia
Tel. 0382 272763
E-Mail: bcgstud@tin.it
www.massimoguliani.eu

Redazione V.A.S.
NGA Nuova Qualità Ambientale Srl
Via S. Giacomo 6
27100 Vigevano
Tel. 0382-304260

Studio Geologico
STUDIO DI CONSULENZE GEOLOGICO TECNICHE
FABIO MELONI
FERRUCCIO TOMASI
XXV Aprile,
21016 Luino

COMUNE DI LUINO
Piazza Crivelli Serbelloni, 1
21016 Luino Varese
Tel.: 0332 543511
Fax.: 0332 543516
comune.luino@egalmil.it
www.comune.luino.va.it

Sindaco:
ANDREA PELLICINI

Segretario Generale:
FRANCESCO TRAMONTANA

Dirigente UTC:
STEFANO INTROINI

Assessore all'Urbanistica:
ALESSANDRA MIGLIO

Variante puntuale 2023
Estensore della Variante:
dott. arch. ANNA MANUELA BRUSA PASQUE'

DOCUMENTO DI PIANO

ADOZIONE Delibera n° 23 Seduta Consiliare del. 28/04/25	APPROVAZIONE Delibera n° 56 Seduta Consiliare del. 24/11/25	PUBBLICAZIONE SUL BURL Serie avvisi e concorsi n° del
--	--	--

Scala: **6.500** Data: novembre 2025 Tavola: **A.19.1**