



ASSOCIAZIONE TRA ENTI LOCALI
PATTO TERRITORIALE SANGRO AVENTINO

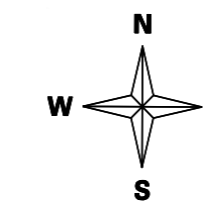


COMUNE DI SANTA MARIA IMBARO (CH)

Sindaco Maria Giulia Di Nunzio

Piano di Emergenza Comunale

Aree soggette a rischio idraulico, rischio idrogeologico e rischio incendi

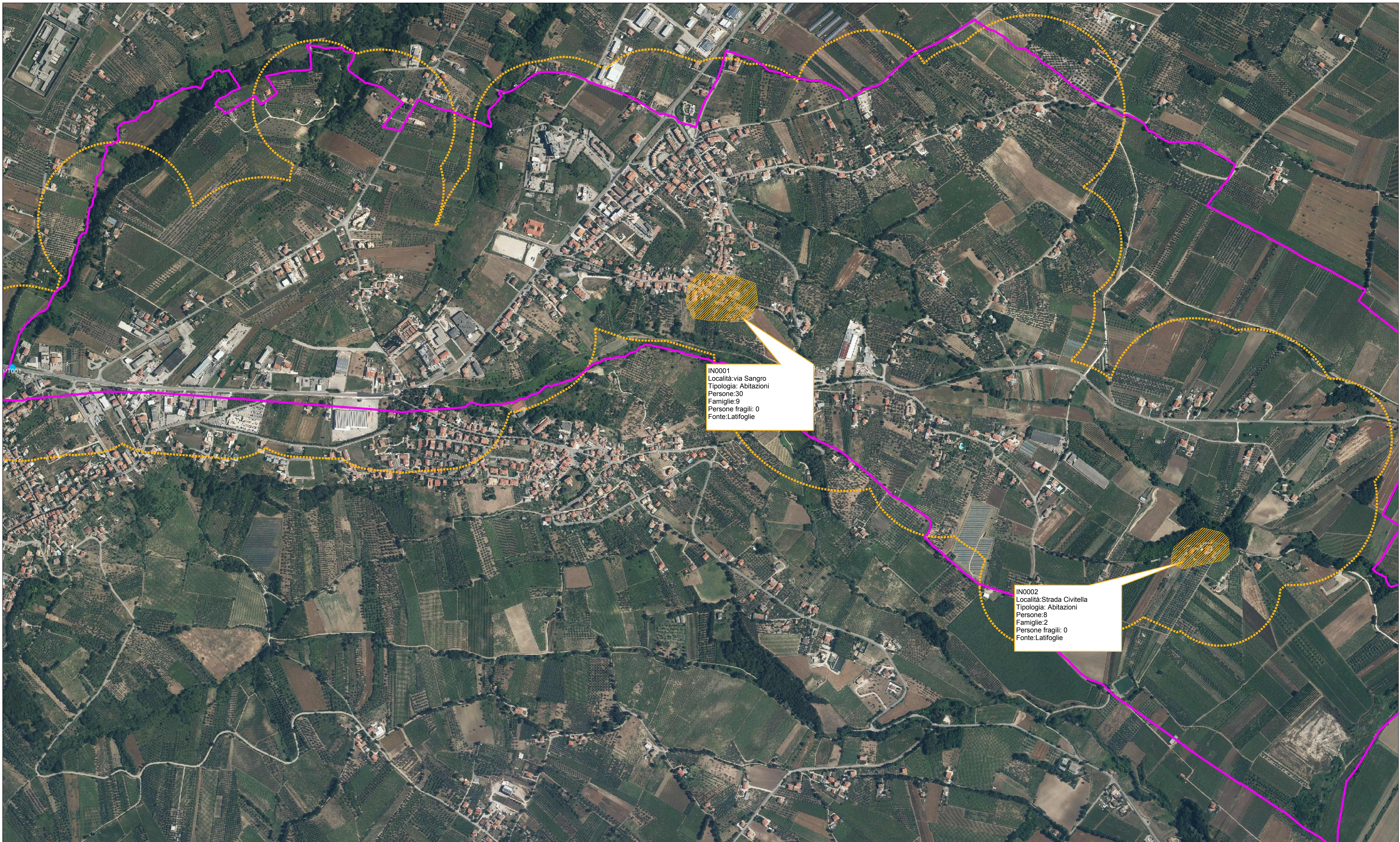


scala 1:4.000



Legenda

- Limite comunale
- Rischio idrogeologico
- Rischio idraulico
- Rischio incendio
- Rischio incendio Fascia perimetrale 200 m
- Presidi Territoriali



IN0001
Località: via Sangro
Tipologia: Abitazioni
Persone: 30
Famiglie: 9
Persone fragili: 0
Fonte: Latifoglie

IN0002
Località: Strada Civitella
Tipologia: Abitazioni
Persone: 8
Famiglie: 2
Persone fragili: 0
Fonte: Latifoglie