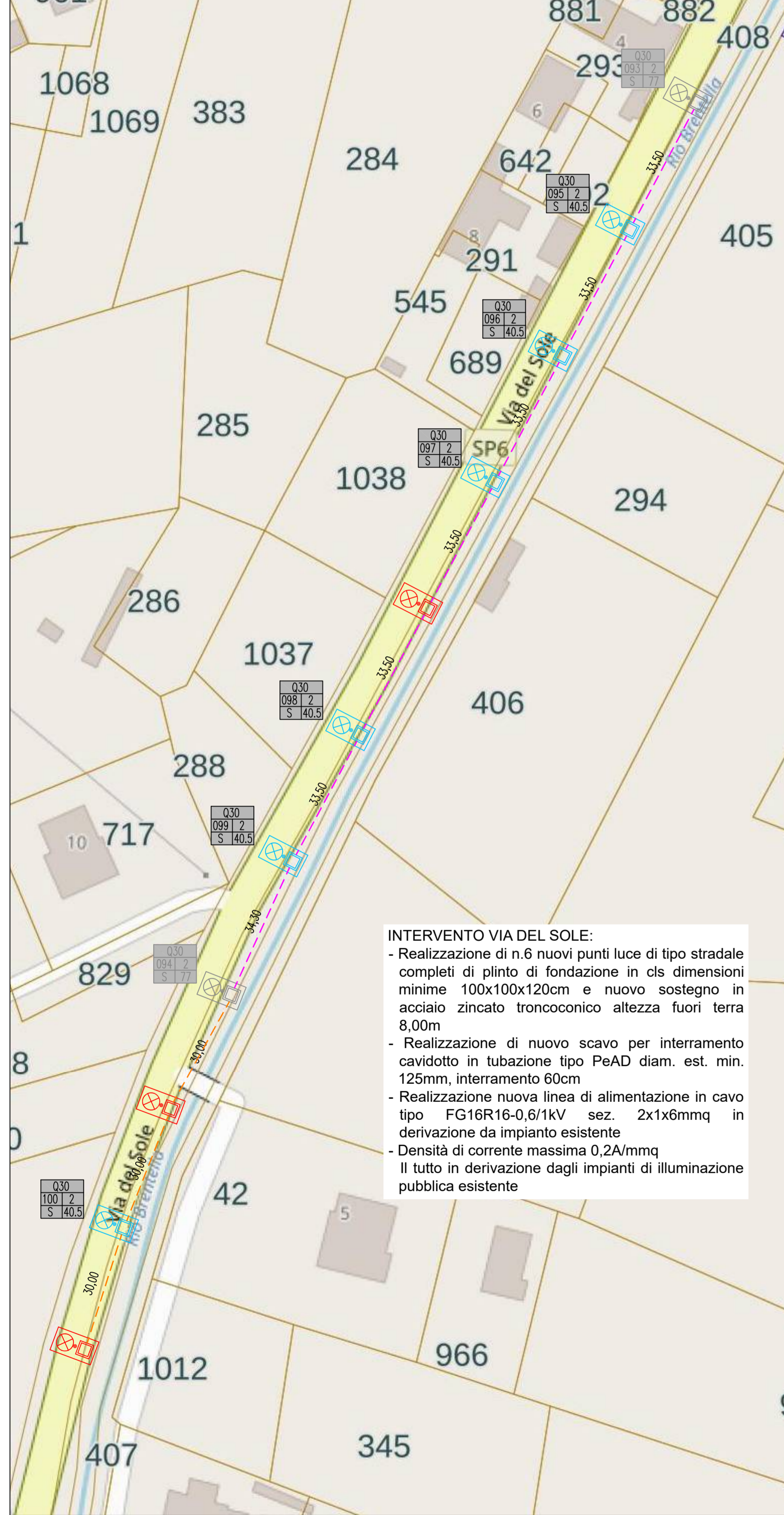
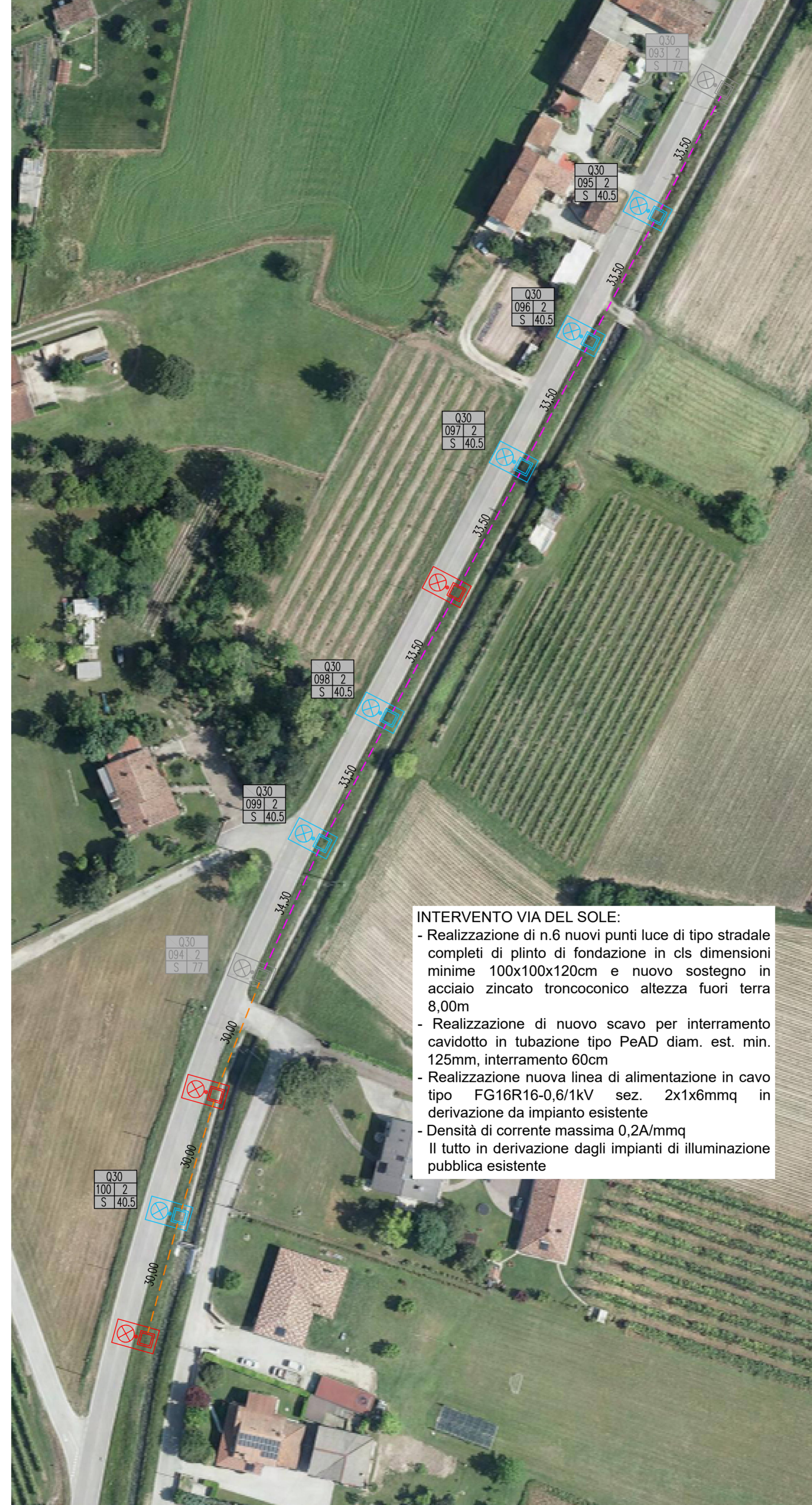


PLANIMETRIA CATASTALE VIA DEL SOLE - SCALA 1:750



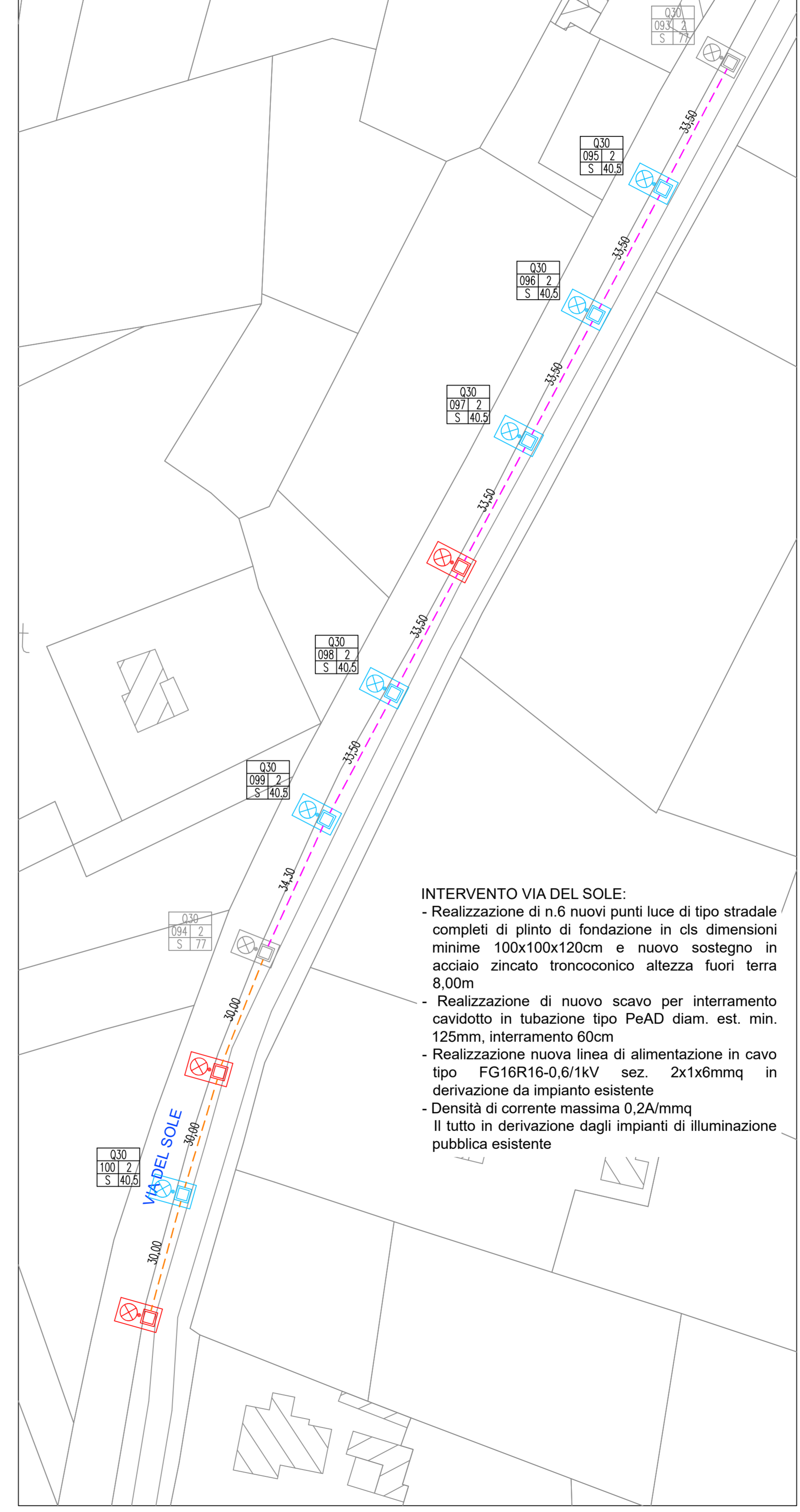
**INTERVENTO VIA DEL SOLE:**  
 - Realizzazione di n.6 nuovi punti luce di tipo stradale completi di plinto di fondazione in cls dimensioni minime 100x100x120cm e nuovo sostegno in acciaio zincato troncoconico altezza fuori terra 8,00m  
 - Realizzazione di nuovo scavo per interramento cavidotto in tubazione tipo PeAD diam. est. min. 125mm, interramento 60cm  
 - Realizzazione nuova linea di alimentazione in cavo tipo FG16R16-0,6/1kV sez. 2x1x6mmq in derivazione da impianto esistente  
 - Densità di corrente massima 0,2A/mmq  
 Il tutto in derivazione dagli impianti di illuminazione pubblica esistente

ORTOFOTO VIA DEL SOLE - SCALA 1:750



**INTERVENTO VIA DEL SOLE:**  
 - Realizzazione di n.6 nuovi punti luce di tipo stradale completi di plinto di fondazione in cls dimensioni minime 100x100x120cm e nuovo sostegno in acciaio zincato troncoconico altezza fuori terra 8,00m  
 - Realizzazione di nuovo scavo per interramento cavidotto in tubazione tipo PeAD diam. est. min. 125mm, interramento 60cm  
 - Realizzazione nuova linea di alimentazione in cavo tipo FG16R16-0,6/1kV sez. 2x1x6mmq in derivazione da impianto esistente  
 - Densità di corrente massima 0,2A/mmq  
 Il tutto in derivazione dagli impianti di illuminazione pubblica esistente

DETTAGLIO VIA DEL SOLE - SCALA 1:750



**INTERVENTO VIA DEL SOLE:**  
 - Realizzazione di n.6 nuovi punti luce di tipo stradale completi di plinto di fondazione in cls dimensioni minime 100x100x120cm e nuovo sostegno in acciaio zincato troncoconico altezza fuori terra 8,00m  
 - Realizzazione di nuovo scavo per interramento cavidotto in tubazione tipo PeAD diam. est. min. 125mm, interramento 60cm  
 - Realizzazione nuova linea di alimentazione in cavo tipo FG16R16-0,6/1kV sez. 2x1x6mmq in derivazione da impianto esistente  
 - Densità di corrente massima 0,2A/mmq  
 Il tutto in derivazione dagli impianti di illuminazione pubblica esistente

**LEGENDA SIMBOLI ELETTRICI**

- Punto luce di tipo stradale composto da:  
 - nuovo corpo illuminante equipaggiato con lampada sorgente led 40,50W marca Philips modello "BGP701 T25 LED65-4S/740" ottica DM32 4000K o equivalente;  
 - nuovo palo di sostegno tipo troncoconico dritto in acciaio zincato altezza fuori terra 8,00m;  
 - nuovo plinto di fondazione in cls
- Punto luce esistente non oggetto di intervento
- Predisposizione per futura installazione punto luce stradale
- Nuovo scavo per interramento nuovo cavidotto in tubazione tipo PeAD diametro minimo esterno 125mm completo di nuova linea elettrica di alimentazione in cavo tipo FG16R16-0,6/1kV sezione 2x1x6mmq
- Tubazione e linea elettrica esistente
- 25,00 Interdistanza tra elementi successivi
- |        |
|--------|
| 01     |
| XXXX X |
| X XX   |

 Indicazione del numero identificativo del quadro elettrico
- |        |
|--------|
| XX     |
| 0011 X |
| X XX   |

 Numero progressivo punto luce
- |         |
|---------|
| XX      |
| XXXX 36 |
| X XX    |

 Indicazione numero via
- |         |
|---------|
| XX      |
| XXXX XX |
| S XX    |

 Indicazione del tipo di armatura  
 U urbano  
 S stradale  
 P proiettore  
 A artistico
- |        |
|--------|
| XX     |
| XXXX X |
| X 100  |

 Indicazione potenza lampada [W]

NOTA: in colore grigio tutti gli impianti non oggetto del presente progetto

**REGIONE AUTONOMA FRIULI VENEZIA GIULIA**

Il Committente: **COMUNE DI SAN GIORGIO DELLA RICHINVELDA**

**PROGETTO PER L'AMPLIAMENTO DEGLI IMPIANTI DI PUBBLICA ILLUMINAZIONE SUL TERRITORIO DI SAN GIORGIO DELLA RICHINVELDA IN VIA DEL SOLE - FRAZIONE DOMANINS**  
 CUP: E15122000160004

**PROGETTO ESECUTIVO**

Tavola: **ele.esa.02-pla-r00**

scala: **1:750**

data: **Febbraio 2026**

**PLANIMETRIE INTERVENTI**

**TEA** Studio tecnico associato di progettazione impiantistica  
 Via Barone n.2/b 33059 FIUMICELLO (UD) 34143 TRIESTE  
 tel. 0432.92.47.18 - e-mail: info@studiotecnicotea.it

**MO SCERT** ISO 9001:2015

Il Progettista: per. ind. Fornasari Flavio

Documento	Data	Descrizione	Disegnato	Controllato	Approvato
00	EMMISSIONE	Febbraio 2026	PROGETTO ESECUTIVO	Per. Ind. Fornasari	Per. Ind. Fornasari

Questo disegno è di esclusiva proprietà dello Studio Tecnico Associato TEA e ne è vietata la riproduzione totale o parziale senza espressa autorizzazione del proprietario. I diritti saranno tutelati a termini di legge.