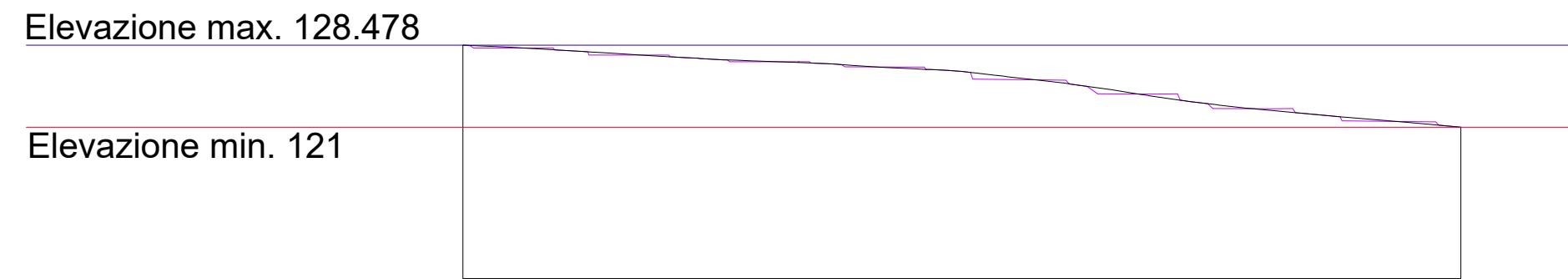
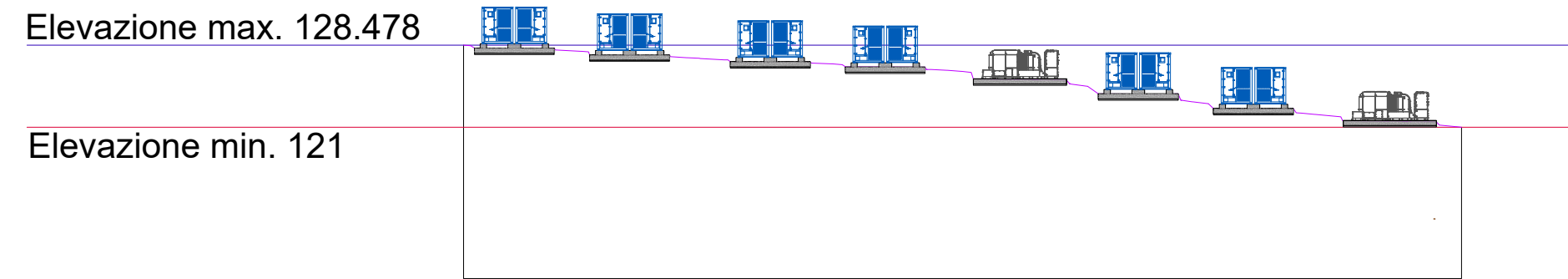




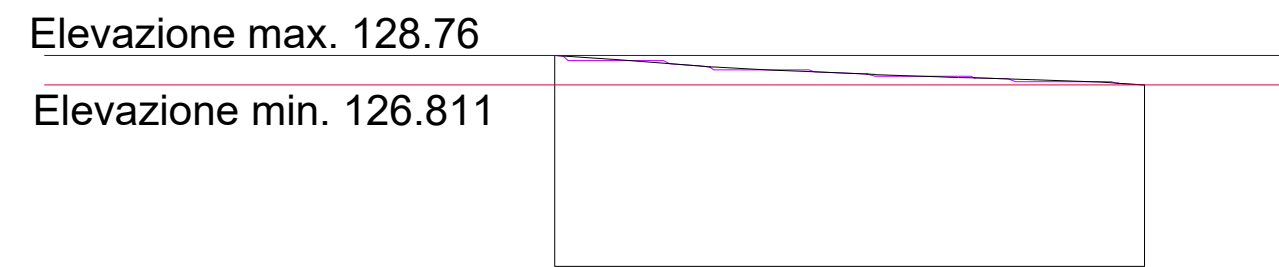
SEZIONE A-A' ANTE OPERAM



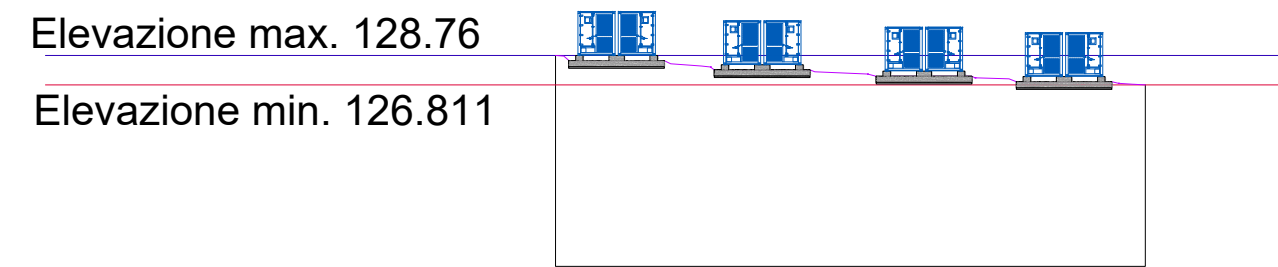
SEZIONE A-A' POST OPERAM



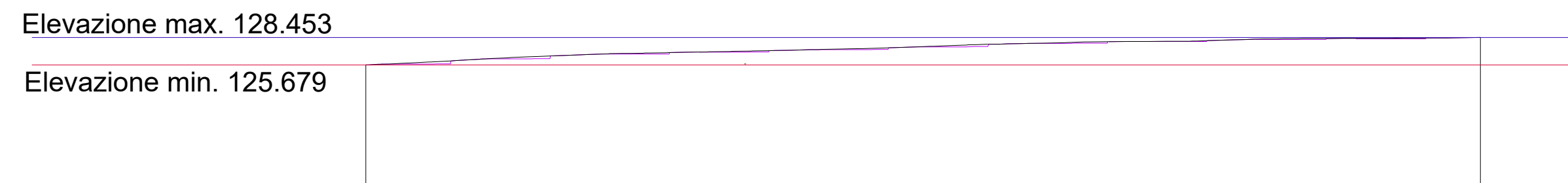
SEZIONE B-B' ANTE OPERAM



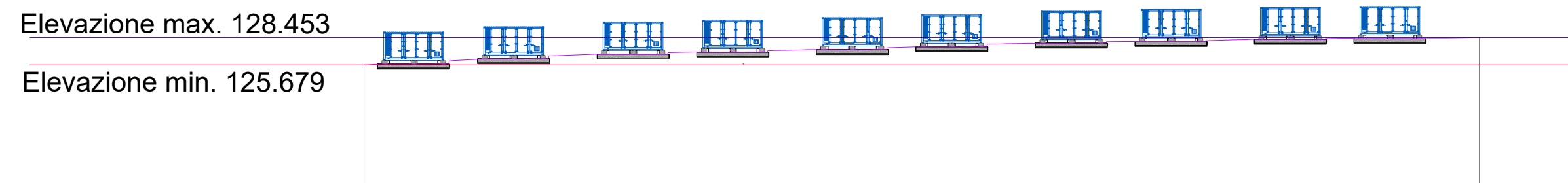
SEZIONE B-B' POST OPERAM



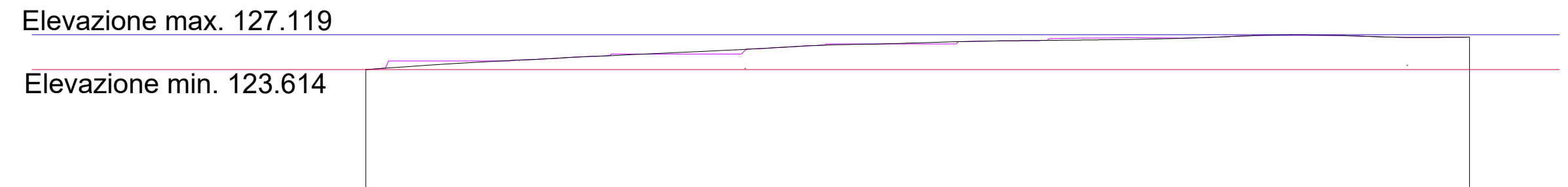
SEZIONE C-C' ANTE OPERAM



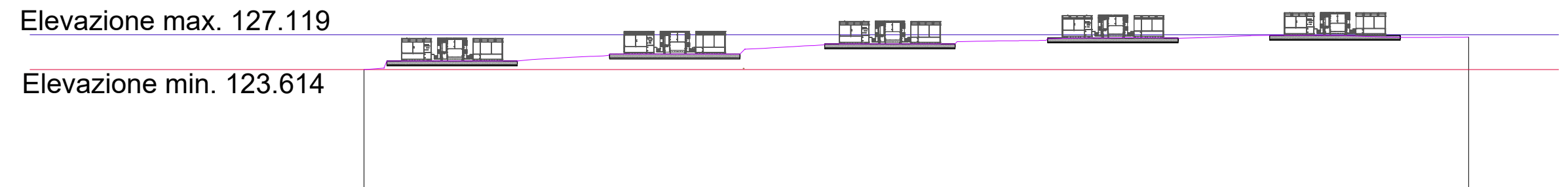
SEZIONE C-C' POST OPERAM



SEZIONE D-D' ANTE OPERAM



SEZIONE D-D' POST OPERAM



DATI DI TARGA	
IMPIANTO	
Potenza Attiva Nominale AC	100 MW
n° PCS 1	1
n° PCS 2	14
n° CONTAINER BATTERIE	116
Potenza Installata	127,3 MVA
Energia Installata	698 MWh
CONTAINER BATTERIE	
Produttore: modello	CATL: Tener C2
Energia nominale	6,017 MWh
Tensione DC	1040,0 - 1500,0 Vdc
Peso	~45 ton
Dimensioni	2896mm*6058mm*2438mm*
PCS 1	
Produttore: modello	Power Electronics: MV Skid Frame 4
Potenza apparente nominale AC cosfi=1(@50°C - @40°C)	4075 kVA - 4390 kVA
Tensione AC MT	30 kV
Tensione AC BT	690 V
Tensione DC	976 V - 1500 V
PCS 2	
Produttore: modello	Power Electronics: Twin Skid
Potenza apparente nominale AC cosfi=1(@50°C - @40°C)	8150 kVA - 8780 kVA
Tensione AC MT	30 kV
Tensione AC BT	690 V
Tensione DC	976 V - 1500 V

LEGENDA	
CONFINI CATASTALE PROPRIETA'	CONTAINER BATTERIE CATL
AREE DA CEDERE AL COMUNE	PCS 1
FASCIA DI RISPETTO LINEA AT	PCS 2
LINEA ELETTRICA BT	STRADE
LINEA ELETTRICA MT	BARRIERE ACUSTICHE
REGINZIONE RETE METALLICA	
REGINZIONE ORSOGRIL	

PROPONENTE:	SOCIETA' APPARTENENTE AL GRUPPO
Gelsomino	Carlo Maresca SpA

Progetto Definitivo

PROGETTO PER LA REALIZZAZIONE DI UN IMPIANTO DI ACCUMULO DI ENERGIA CON POTENZA DI IMMISSIONE 100MW E DELLE RELATIVE OPERE DI CONNESSIONE ALLA RETE NEL COMUNE DI CITTA' SANT'ANGELO (PE)

TITOLO ELABORATO			
Sezioni altimetriche - Profili ante operam e post operam			
CODICE ELABORATO	SCALA	FOGLIO	FORMATO
4.02	1:500	1 di 1	A1 allungato
REV.	DATA	DESCRIZIONE	ESEGUITO REVISIONATO APPROVATO
00	06/02/2026	Progetto definitivo per autorizzazione	Cercio S. Giancola F. Giancola F.
Progettazione e coordinamento	Oiko Energy S.r.l. Via Monte Pagano 41, 65124 Pescara (PE) www.oikoenergy.it info@oikoenergy.it	Studio Architettonico	Dott. Eugenio Di Valerio Via Torrali 2, 63014 San Benedetto del Tronto (AP) tel. 0437/543862 eugenio.di.valerio@gmail.com
Progettazione Elettrica	Ing. Francesco Giancola Via Monte Pagano 41, 65124 Pescara (PE) www.oikoenergy.it f.giancola@oikoenergy.it	Studio Geologico e Geotecnico	Dott. Geol. Alessandro Mascitti Via Torrali 2, 63014 San Benedetto del Tronto (AP) tel. 0437/543862 alessandro.mascitti@gmail.com
Progettazione Strutturale	Ing. Davide Cicchini Via XI Settembre 15, 65125 Pescara (PE) www.sarazed.it d.cicchini@sarazed.it	Progettazione	Ing. Riccardo Occhiuto Viale Scaparro 12, 20152 Milano (MI) tel. 02/58373601 riccardo.occhiuto@ingpec.eu
Studio Parametrico	Envee Srl Via Salvatore Tommasi, 65126 Pescara (PE) tel. 0872/550300 info@envee.it	Progettazione opere impiantistiche	Dott. Ing. Sergio Ciampolillo Via Torrali 2, 63014 San Benedetto del Tronto (AP) tel. 0734/313385 ciampolillo@pec.it