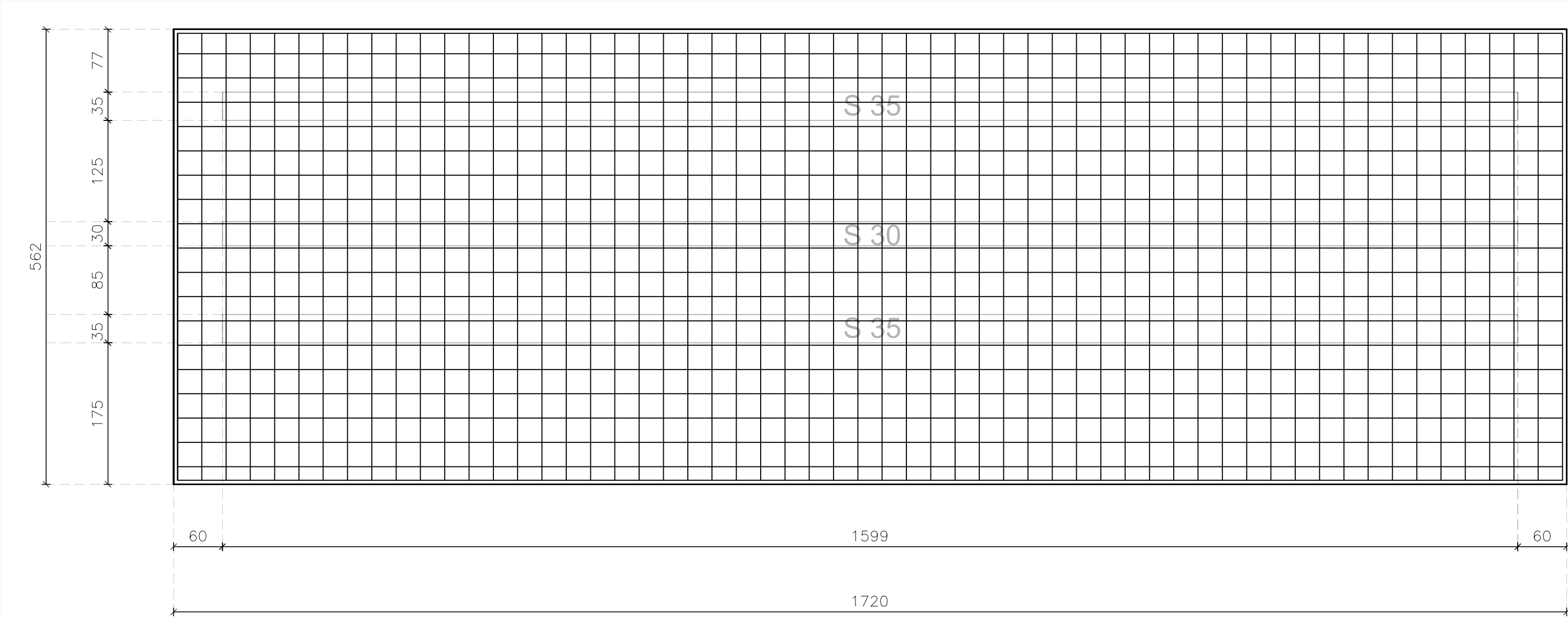


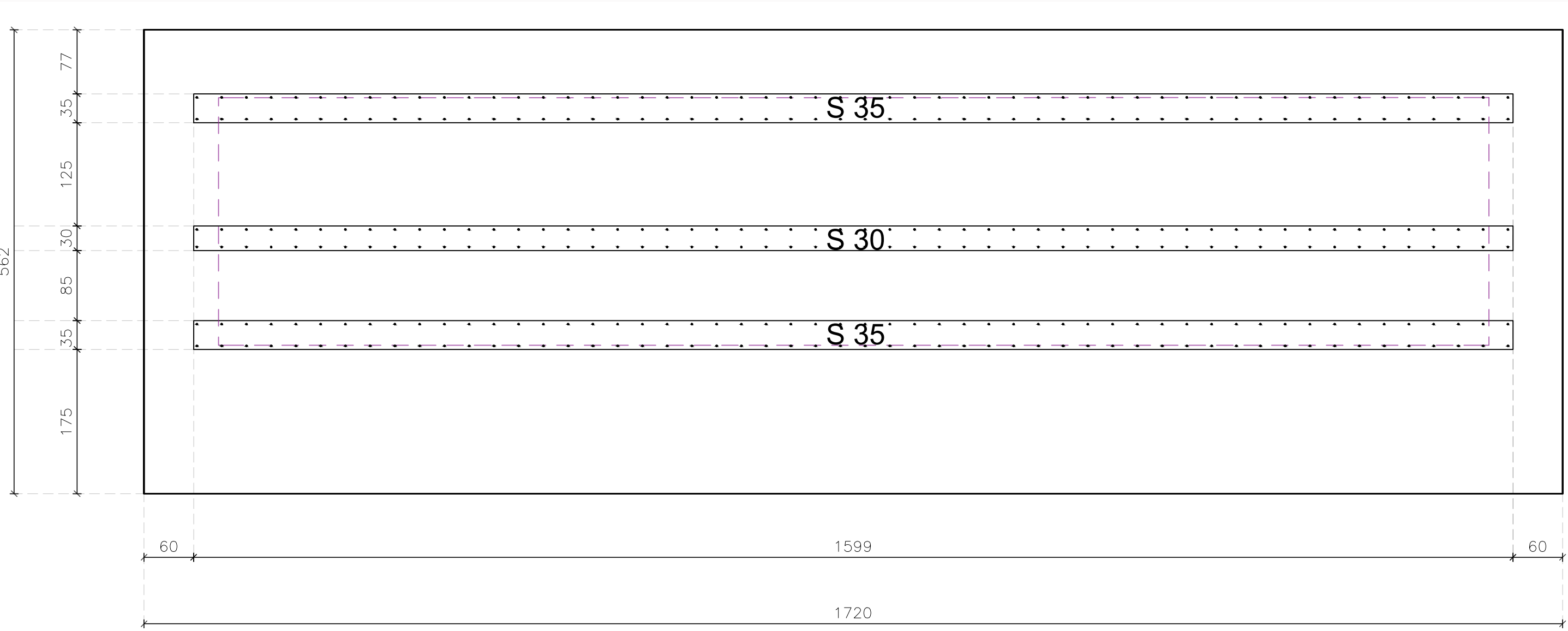
CARPENTERIA FONDAZIONI
CONTAINER MT

SCALA 1:50



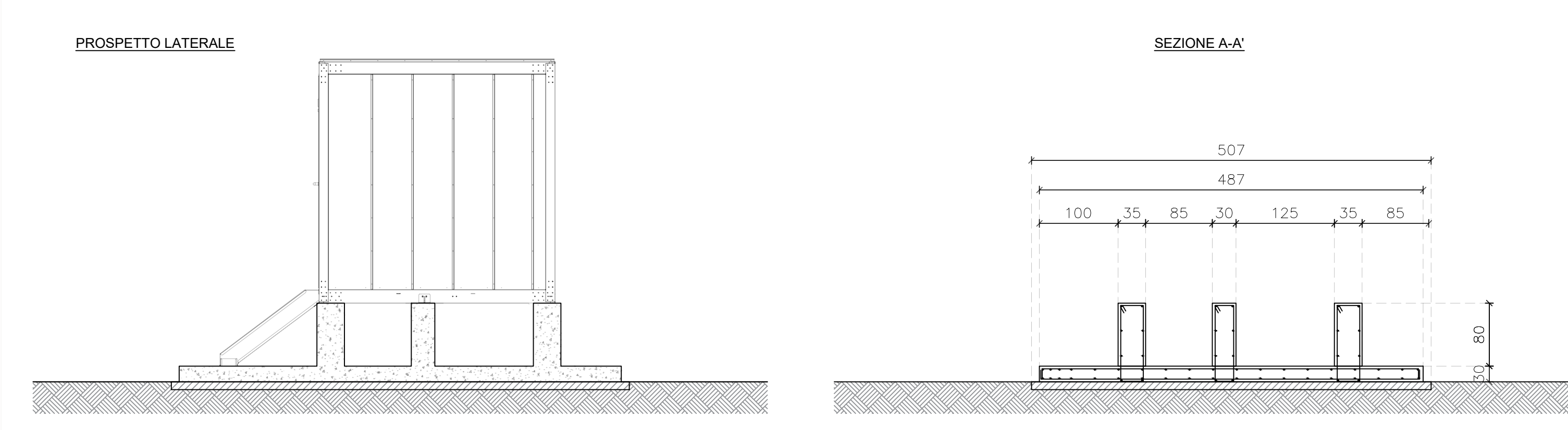
CARPENTERIA FONDAZIONI
CONTAINER MT

SCALA 1:50



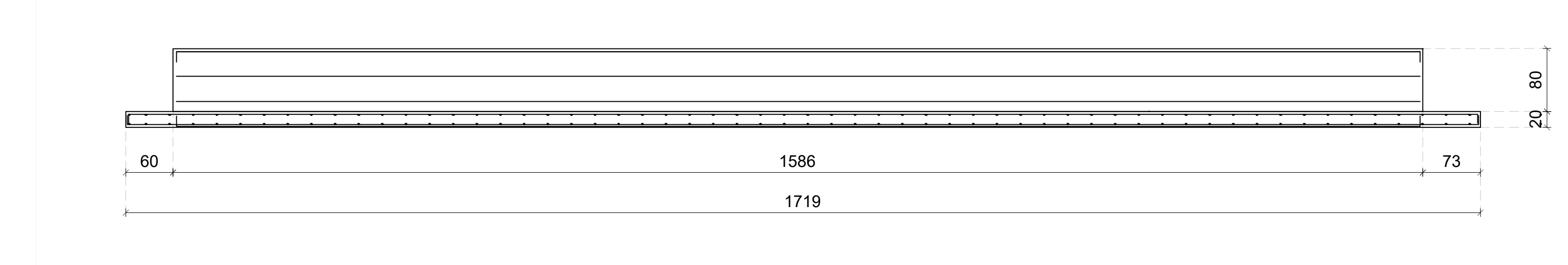
CARPENTERIA FONDAZIONI - SEZIONI
CONTAINER MT

SCALA 1:50



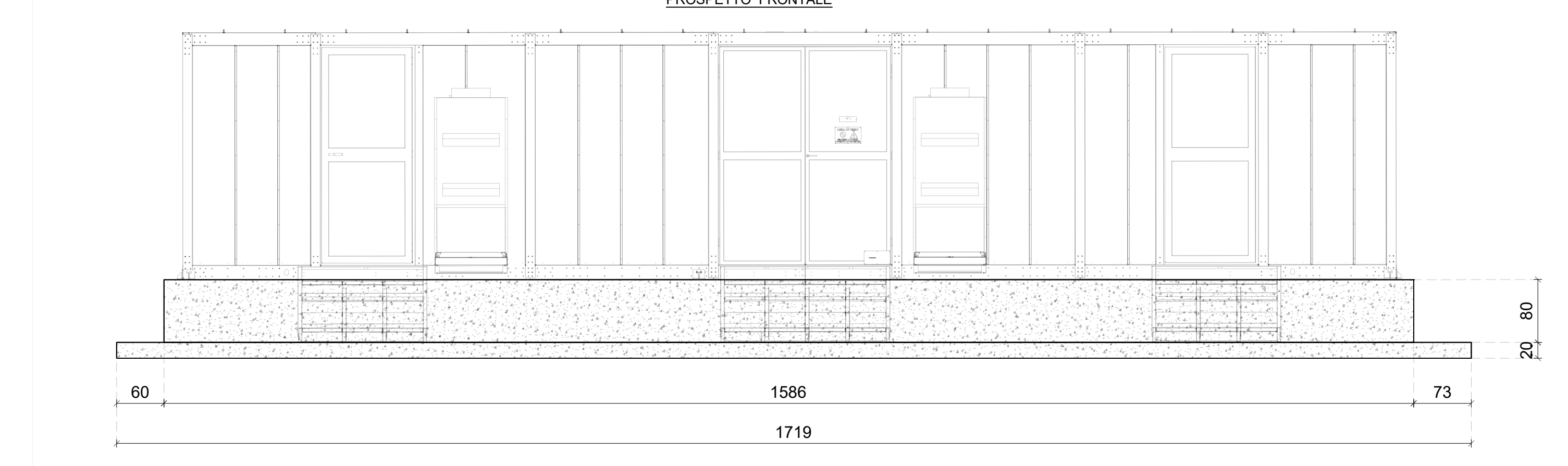
CARPENTERIA FONDAZIONI - SEZIONI
CONTAINER MT

SCALA 1:50



CARPENTERIA FONDAZIONI - PROSPETTO
CONTAINER MT

SCALA 1:50



PROPONENTE:	SOCIETA' APPARTENENTE AL GRUPPO
Gelsomino	Carlo Maresca Spa

Progetto Definitivo

PROGETTO PER LA REALIZZAZIONE DI UN IMPIANTO DI
ACCUMULO DI ENERGIA CON POTENZA DI IMMISSIONE
100MW E DELLE RELATIVE OPERE DI CONNESSIONE
ALLA RETE NEL COMUNE DI CITTA' SANT'ANGELO (PE)

TITOLO ELABORATO			
CONTAINER MT - PIANTA FONDAZIONI E OPERE CIVILI			
CODICE ELABORATO	SCALA	FOGLIO	FORMATO
4.10	1:50	1:1	A1

REV.	DATA	DESCRIZIONE	ESEGUITO	REVISIONATO	APPROVATO
00	19/03/2026	Progetto definitivo per autorizzazione	A. Aurora	D. Cicchini	D. Cicchini

Progettazione e coordinamento	Oiko Energy S.r.l. Via Monte Pagano 41, 65124 Pescara (PE) www.oikoenergy.it info@oikoenergy.it	Studio Archeologico	Dott. Eugenio Di Valerio Via Ticino 6, 65015 Montesilvano (PE) tel. 320053735 eugenio.divalerio@gmail.com
Progettazione Elettrica	Ing. Francesco Giancola Via Monte Pagano 41, 65124 Pescara (PE) www.oikoenergy.it f.giancola@oikoenergy.it	Studio Geologico e Studio Idraulico	Dott. Geol. Alessandro Mascitti Via Turati 2, 63074 San Benedetto del Tronto (AP) tel. 3497545862 alessandromascitti@gmail.com
Progettazione Strutturale	Ing. Davide Cicchini Via XX Settembre 19, 65125 Pescara (PE) www.tarazed.it d.cicchini@tarazed.it	Previsione opere idrauliche	Ing. Riccardo Occhiuto Viale Suzzani 92, 20162 Milano (MI) tel. 3392379601 riccardo.occhiuto@ingpec.eu
Studio Paesaggistico	Envex Srl Via Salvatore Tommasi, 65126 Pescara (PE) tel. 327855030 info@envex.it	Progettazione opere idrauliche	Dott. Ing. Sergio Ciampolillo Via Turati 2, 63074 San Benedetto del Tronto (AP) tel. 075431388 cubinfo@pec.it