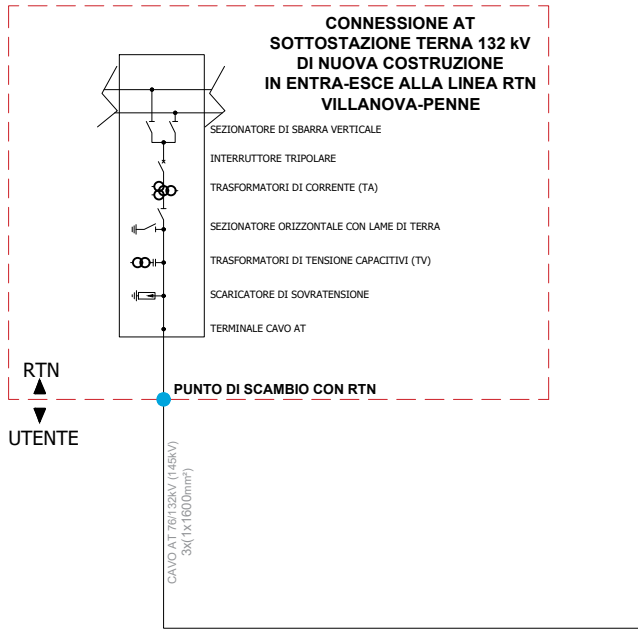
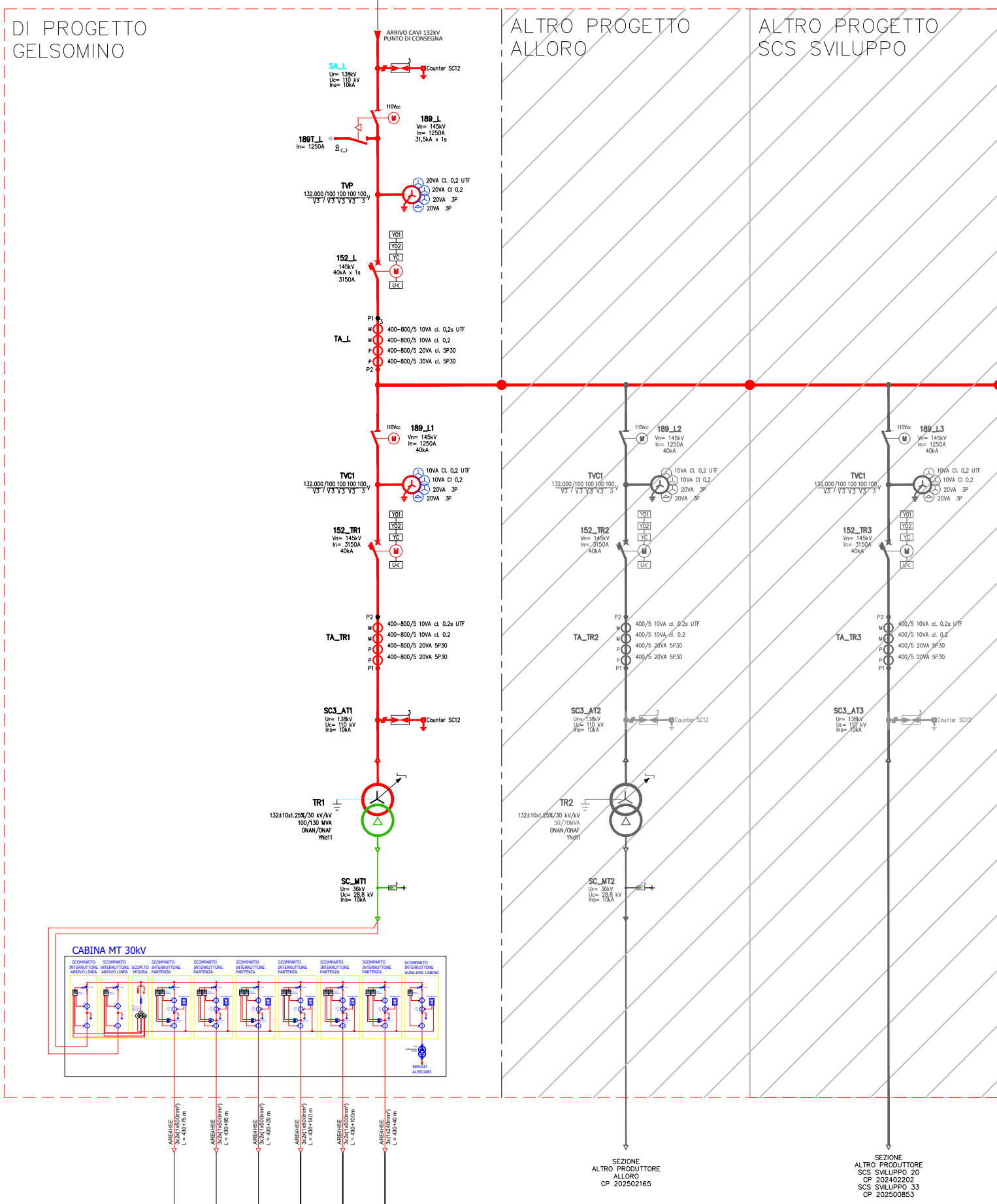


TERNA

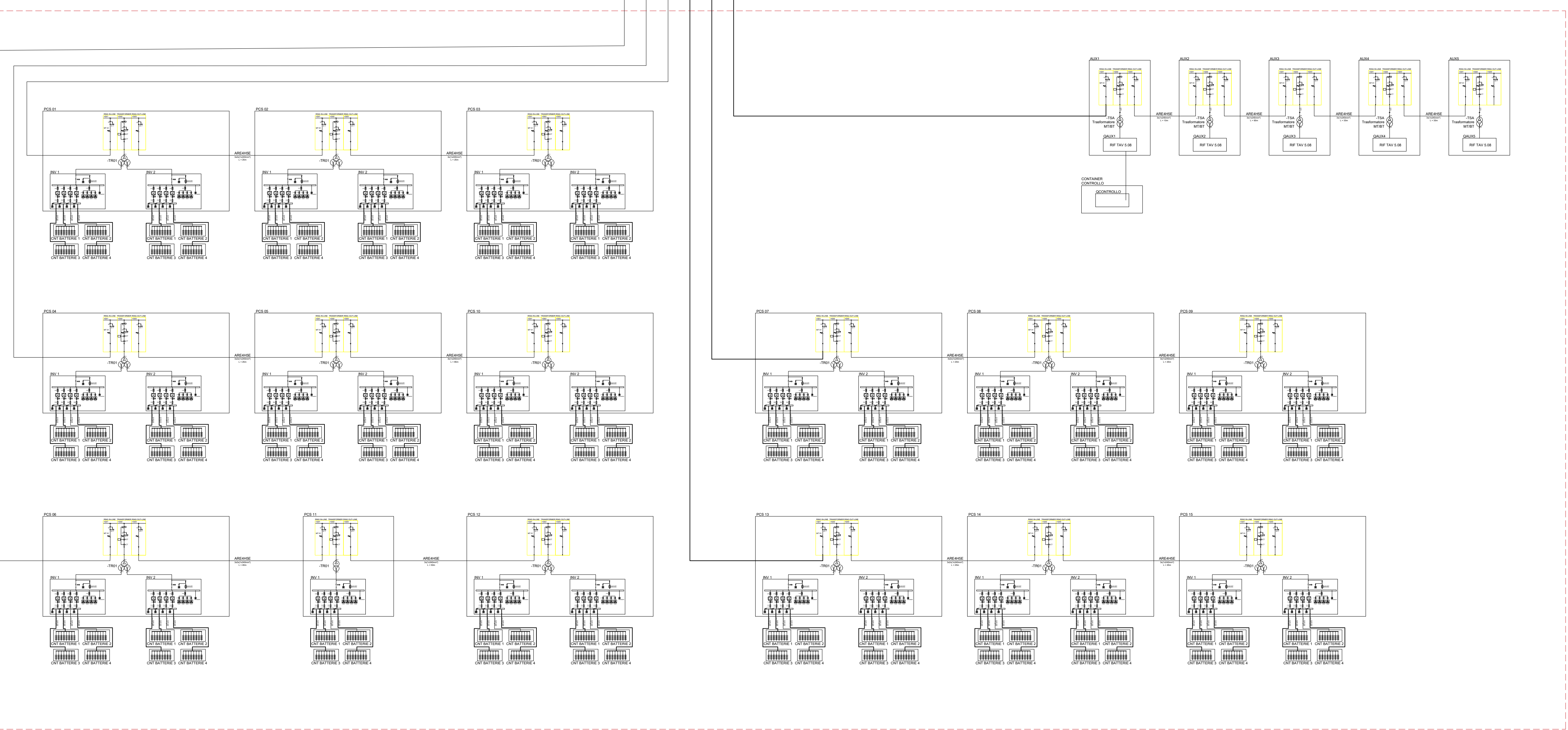


AREA SOTTOSTAZIONE UTENTE 132kV/30kV



DATI DI TARGA	
IMPIANTO	
Potenza Attiva Nominale AC	100 MW
n° PCS 1	1
n° PCS 2	14
n° CONTAINER BATTERIE	116
Potenza Installata	127,3 MVA
Energia Installata	698 MWh
CONTAINER BATTERIE	
Produttore: modello	CATL: Tener C2
Energia nominale	6,017 MWh
Tensione DC	1040.0 - 1500.0 Vdc
Peso	~45 ton
Dimensioni	2896mm*6058mm*2438mm*
PCS 1	
Produttore: modello	Power Electronics: MV Skid Frame 4
Potenza apparente nominale AC cosfi=1(@50°C - @40°C)	4075 kVA - 4390 kVA
Tensione AC MT	30 kV
Tensione AC BT	690 V
Tensione DC	976 V - 1500 V
PCS 2	
Produttore: modello	Power Electronics: Twin Skid
Potenza apparente nominale AC cosfi=1(@50°C - @40°C)	8150 kVA - 8780 kVA
Tensione AC MT	30 kV
Tensione AC BT	690 V
Tensione DC	976 V - 1500 V

AREA BESS



PROPONENTE:

Gelsomino

Carlo Maresca SpA

Progetto Definitivo

PROGETTO PER LA REALIZZAZIONE DI UN IMPIANTO DI  
ACCUMULO DI ENERGIA CON POTENZA DI IMMISSIONE  
100MW E DELLE RELATIVE OPERE DI CONNESSIONE  
ALLA RETE NEL COMUNE DI CITTA' SANT'ANGELO (PE)

TITOLO ELABORATO

Impianto BESS  
Schema elettrico unifilare

CODICE ELABORATO

5.06

SCALA

FOGLIO

FORMATO

1 di 1

A1

00	06/02/2026	Progetto definitivo per autorizzazione	Cellini M.	Giancola F.	Giancola F.
REV.	DATA	DESCRIZIONE	ESEGUITO	REVISIONATO	APPROVATO

Progettazione e coordinamento	Oiko Energy S.r.l. Via Monte Pagano 41, 65124 Pescara (PE) www.oikoenergy.it info@oikoenergy.it	Studio	<b>Dott. Eugenio Di Valerio</b> Via Turati 2, 65015 Montesilvano (PE) tel. 3200633765 eugenio.divalerio@gmail.com
Progettazione Elettrica	<b>Ing. Francesco Giancola</b> Via Monte Pagano 41, 65124 Pescara (PE) www.oikoenergy.it f.giancola@oikoenergy.it	Studio Geologico e Ambientale	<b>Dott. Geol. Alessandro Mascitti</b> Via Turati 2, 65015 San Benedetto del Tronto (AP) tel. 3497545862 alessandromascitti@gmail.com
Progettazione Strutturale	<b>Ing. Davide Cicchini</b> Via XX Settembre 19, 65125 Pescara (PE) www.gtarzed.it d.cicchini@tarazed.it	Progettazione e Studio Acustico	<b>Ing. Riccardo Occhiuto</b> Viale Suzzani 92, 20152 Milano (MI) tel. 3392379601 riccardo.occhiuto@ingpec.eu
Studio Parametrico	<b>Envex Srl</b> Via Salvatore Tommasi, 65126 Pescara (PE) tel. 3277655030 info@envex.it	Progettazione opere idrauliche	<b>Dott. Ing. Sergio Ciampolillo</b> Via Turati 2, 65015 San Benedetto del Tronto (AP) tel. 0735431388 cubertini@pec.it