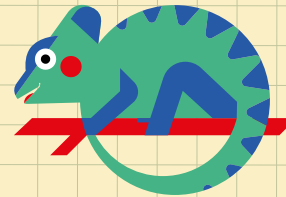




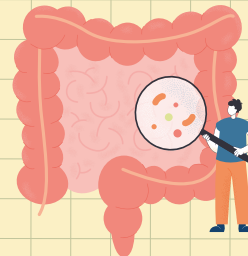
La celiachia è una malattia che colpisce una persona ogni 100.



La celiachia fa **stare male** in tanti modi diversi per questo viene anche definita come una malattia "camaleonte".



La celiachia è una malattia che può comparire a qualsiasi età.



**Le analisi e i test** per capire se sei celiaco vanno fatti mentre mangi ancora il glutine.

Se hai bisogno di informazioni contatta:



<https://lombardia.celiachia.it> | Tel. 02 867820 | [segreteria@aiclombardia.it](mailto:segreteria@aiclombardia.it)



L'unica «medicina» oggi disponibile per la celiachia è la dieta senza glutine.



A tavola ognuno ha i suoi gusti... ma possono esserci anche diverse «esigenze», imputabili a motivi di salute, etici o religiosi.



È importante che tutti conoscano di più sulla celiachia e siano in grado di accogliere, non solo a scuola, ma anche ad una festa di compleanno, una merenda, un pranzo, una cena, anche i bimbi e i grandi celiaci.

IMPARIAMO CHE LA VERA RICCHEZZA  
STA NELLA DIVERSITÀ:  
UNA SOCIETÀ PIÙ INCLUSIVA  
È UNA SOCIETÀ MIGLIORE PER TUTTI!