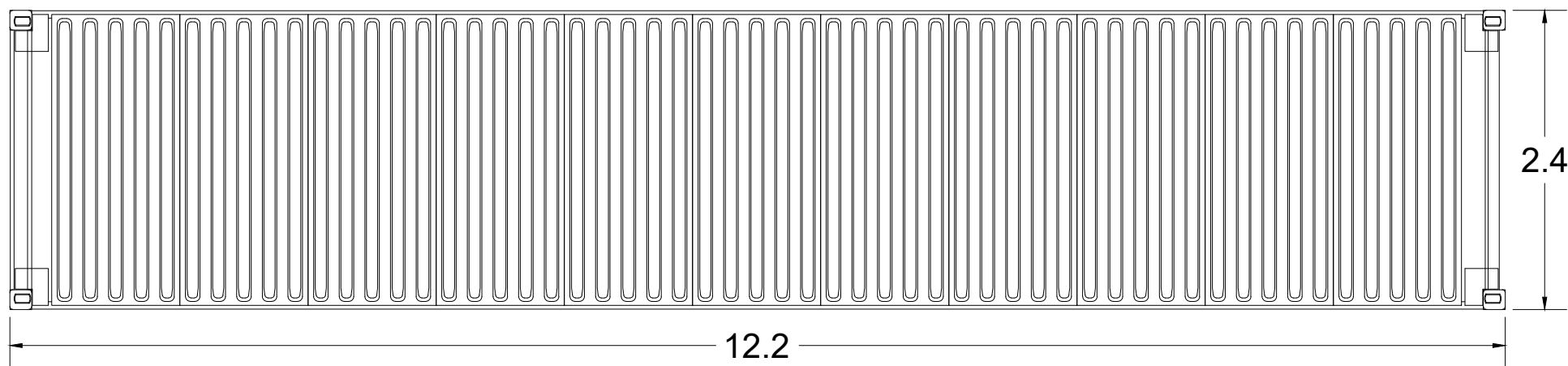
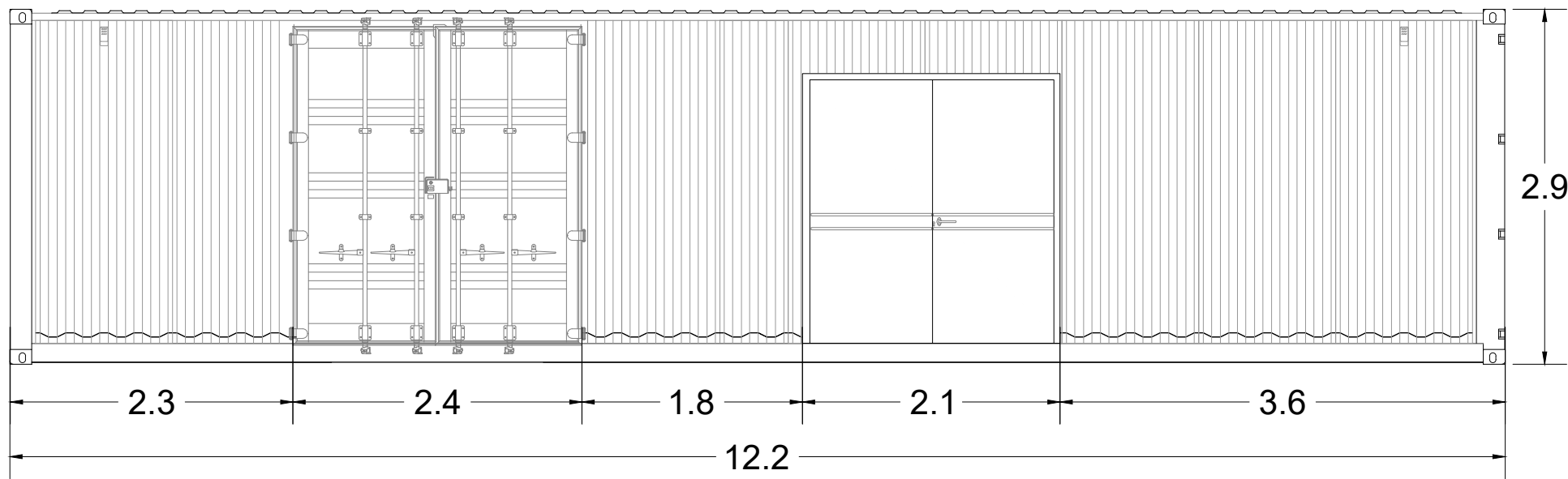


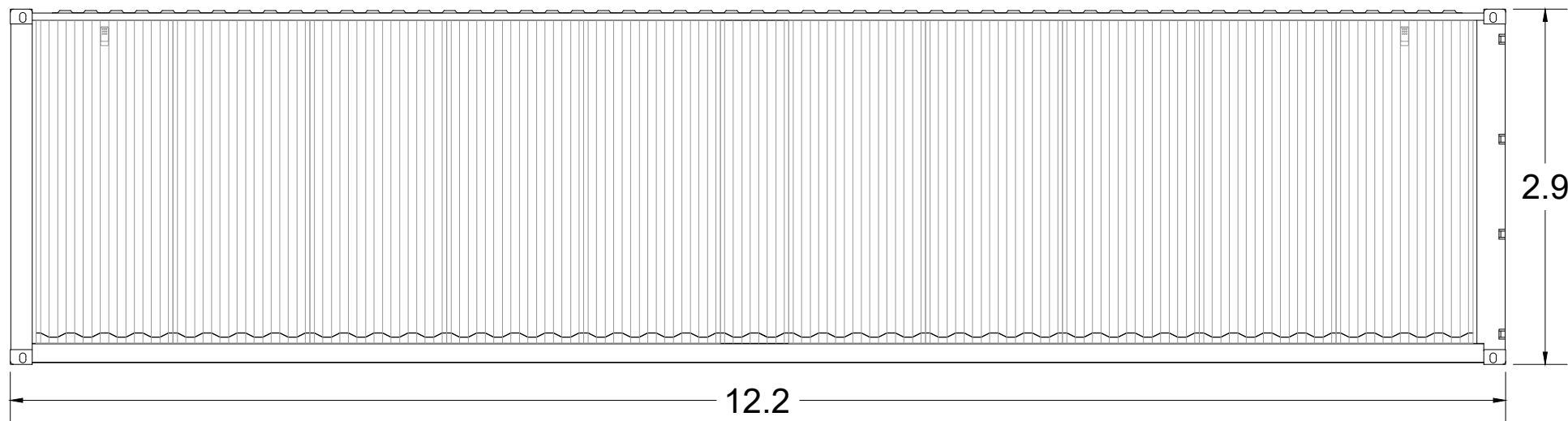
PIANTA COPERTURA



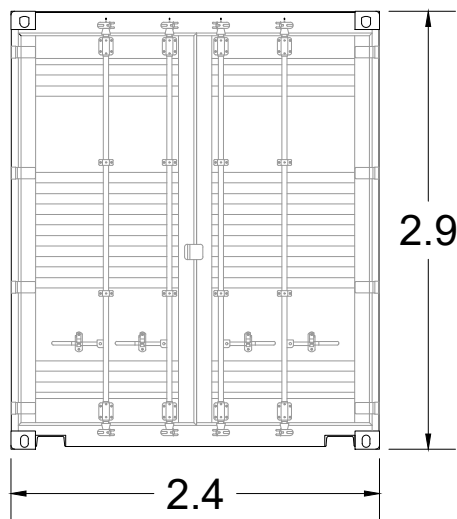
PROSPETTO FRONTE



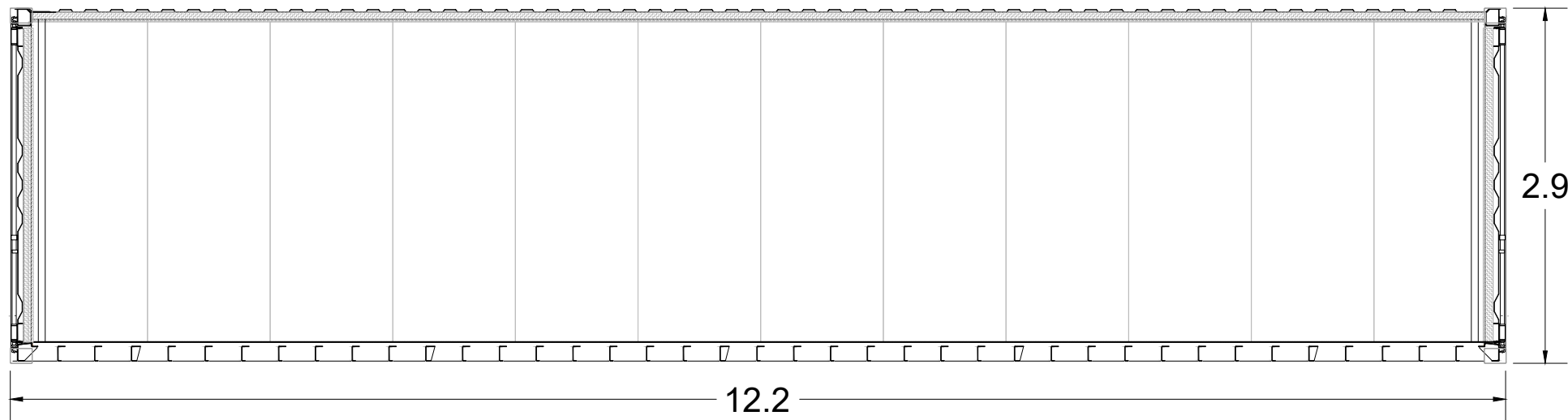
PROSPETTO RETRO



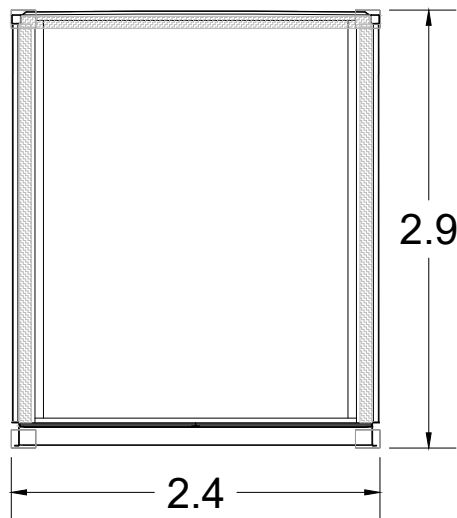
PROSPETTO LATERALE



SEZIONE A-A'



SEZIONE B-B'



DATI DI TARGA	
IMPIANTO	
Potenza Attiva Nominale AC	50 MW
n° PCS 1	1
n° PCS 2	6
n° CONTAINER BATTERIE	52
Potenza Installata	57,1 MVA
Energia Installata	312,9 MWh
CONTAINER BATTERIE	
Produttore: modello	CATL: Tener C2
Energia nominale	6,017 MWh
Tensione DC	1040.0 - 1500.0 Vdc
Peso	~45 ton
Dimensioni	2896mm*6058mm*2438mm*
PCS 1	
Produttore: modello	Power Electronics: MV Skid Frame 4
Potenza apparente nominale AC cosfi=1(@50°C - @40°C)	4075 kVA - 4390 kVA
Tensione AC MT	30 kV
Tensione AC BT	690 V
Tensione DC	976 V - 1500 V
PCS 2	
Produttore: modello	Power Electronics: Twin Skid
Potenza apparente nominale AC cosfi=1(@50°C - @40°C)	8150 kVA - 8780 kVA
Tensione AC MT	30 kV
Tensione AC BT	690 V
Tensione DC	976 V - 1500 V

PROPONENTE:	SOCIETA' APPARTENENTE AL GRUPPO

Progetto Definitivo

PROGETTO PER LA REALIZZAZIONE DI UN IMPIANTO DI ACCUMULO DI ENERGIA CON POTENZA DI IMMISSIONE 50MW E DELLE RELATIVE OPERE DI CONNESSIONE ALLA RETE NEL COMUNE DI CITTA' SANT'ANGELO (PE)

TITOLO ELABORATO					
CONTAINER AUSILIARI - PIANTE, PROSPETTI E SEZIONI					
CODICE ELABORATO			SCALA	FOGLIO	FORMATO
4.07			1:50	1 di 1	A1
00	06/02/2026	Progetto definitivo per autorizzazione	Cellini M.	Giancola F.	Giancola F.
REV.	DATA	DESCRIZIONE	ESEGUITO	REVISIONATO	APPROVATO