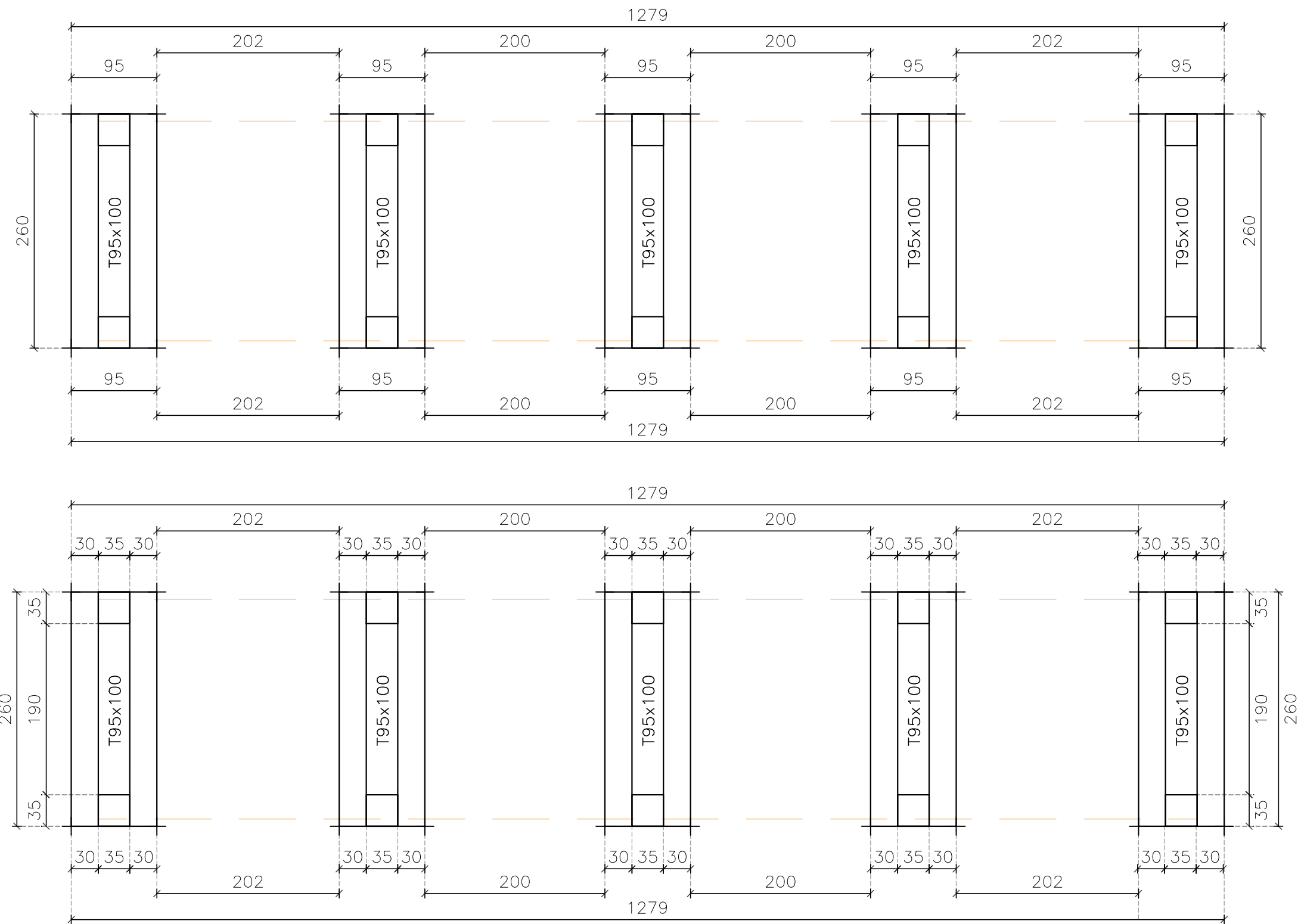
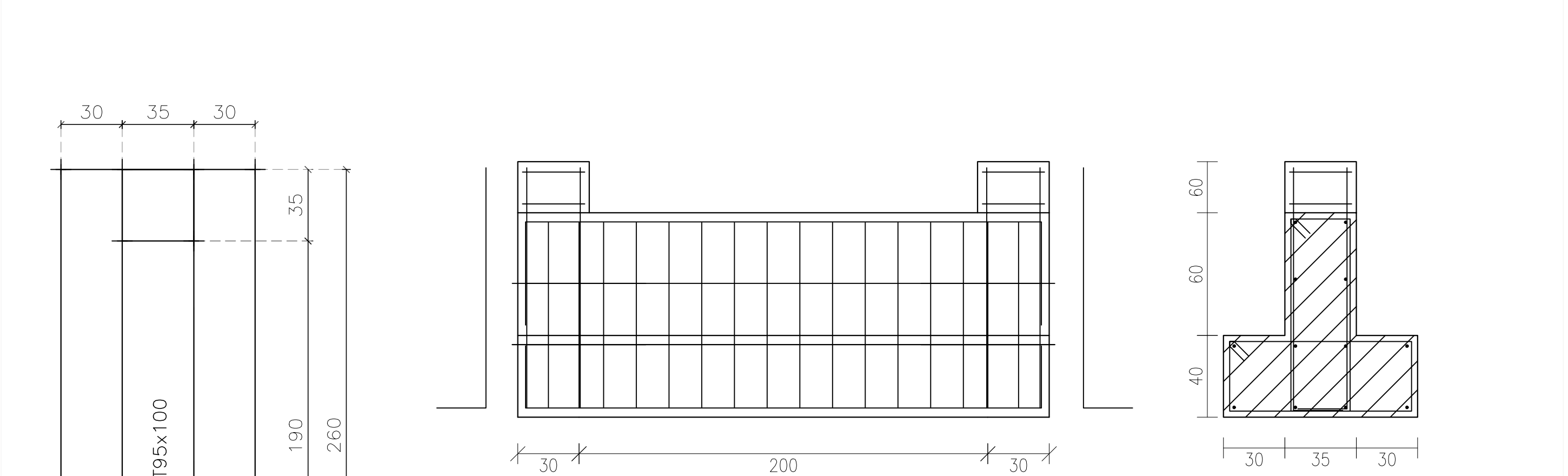


CARPENTERIA FONDAZIONI
CONTAINER AUSILIARI

SCALA 1:50



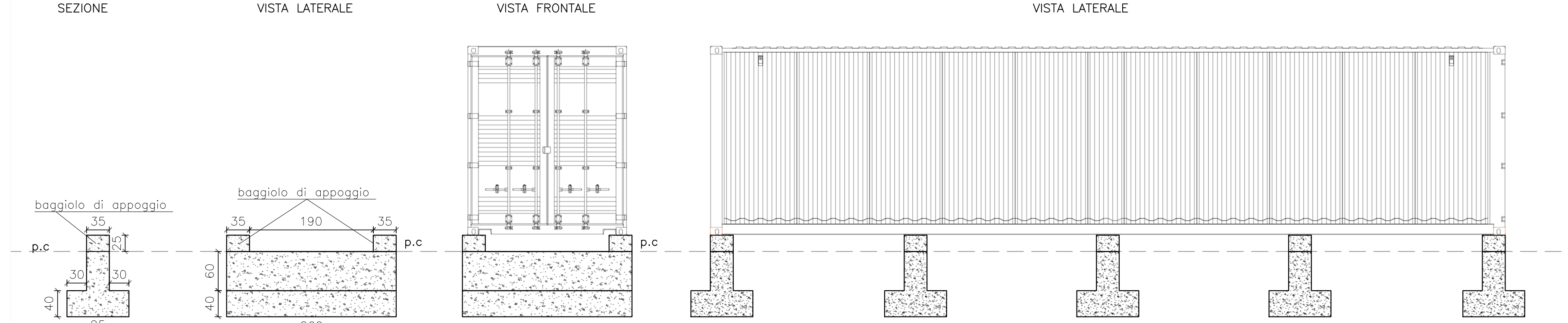
SCALA 1:20



Trave 95x100

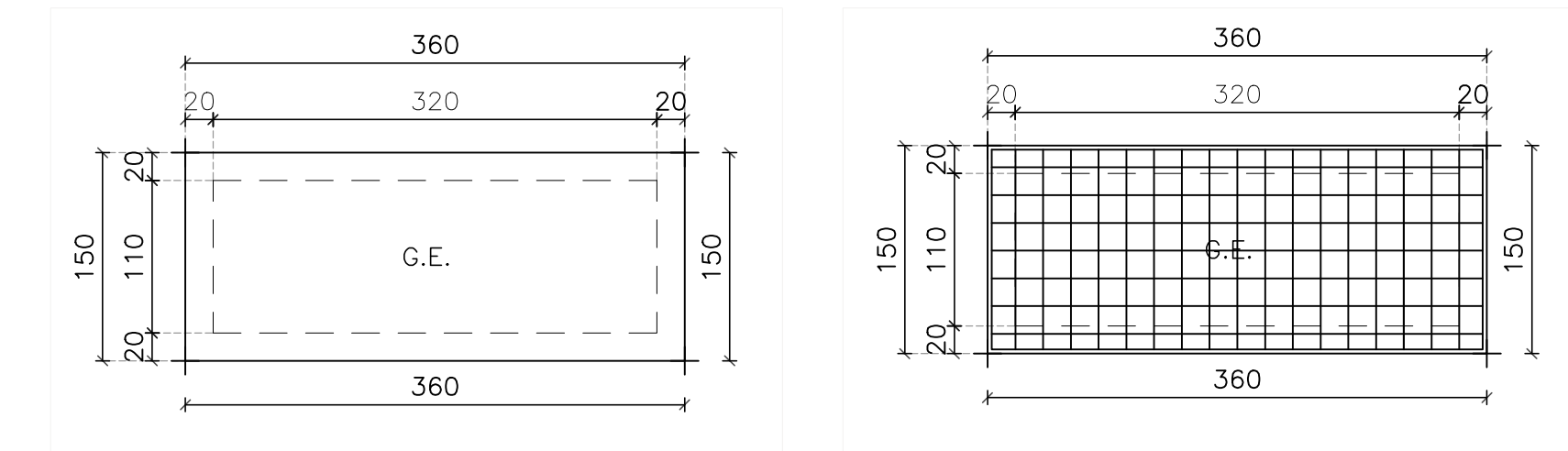
CARPENTERIA FONDAZIONI - SEZIONI
CONTAINER AUSILIARI

SCALA 1:50



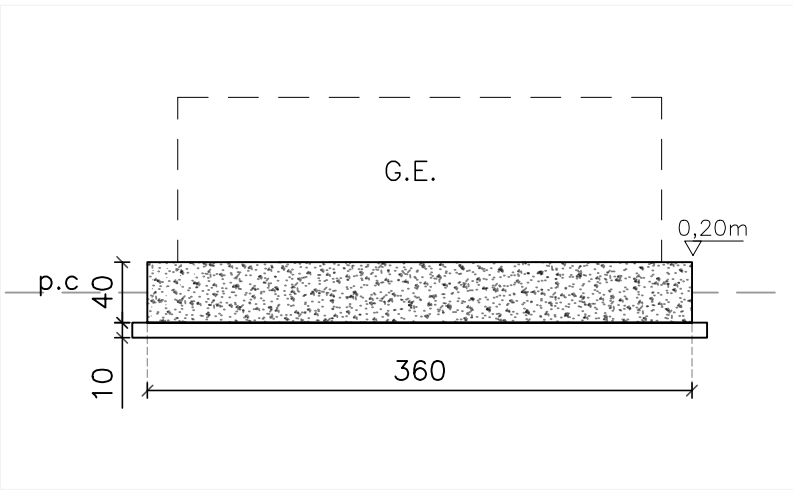
CARPENTERIA FONDAZIONI - SEZIONI
GRUPPO ELETTROGENO

SCALA 1:50



CARPENTERIA FONDAZIONI - SEZIONI
GRUPPO ELETTROGENO

SCALA 1:50



PROPONENTE:

SOCIETA' APPARTENENTE AL GRUPPO

Alloro

Carlo Maresca Spa

Progetto Definitivo

PROGETTO PER LA REALIZZAZIONE DI UN IMPIANTO DI
ACCUMULO DI ENERGIA CON POTENZA DI IMMISSIONE
50MW E DELLE RELATIVE OPERE DI CONNESSIONE
ALLA RETE NEL COMUNE DI CITTA' SANT'ANGELO (PE)

TITOLO ELABORATO

CONTAINER AUSILIARI - Pianta Fondazioni e Opere
Civili

CODICE ELABORATO

SCALA

FOGLIO

FORMATO

4.12

1:50
1:20

1:1

-

REV.	DATA	DESCRIZIONE	ESEGUITO	REVISIONATO	APPROVATO
00	19/03/2026	Progetto definitivo per autorizzazione	A. Aurora	D. Cicchini	D. Cicchini

Progettazione e coordinamento	Oiko Energy S.r.l. Via Monte Pagano 41, 65124 Pescara (PE) www.oikoenergy.it info@oikoenergy.it	Studio Archeologico	Dott. Eugenio Di Valerio Via Ticino 5, 65015 Montesilvano (PE) tel. 320653765 eugenio.divalerio@gmail.com
Progettazione Elettrica	Ing. Francesco Giancola Via Monte Pagano 41, 65124 Pescara (PE) www.oikoenergy.it f.giancola@oikoenergy.it	Studio Geologico e idrogeologico	Dott. Geol. Alessandro Mascitti Via Turati 2, 63074 San Benedetto del Tronto (AP) tel. 3497545862 alessandromascitti@gmail.com
Progettazione Strutturale	Ing. Davide Cicchini Viale Suzzani 92, 65125 Pescara (PE) www.tarazed.it d.cicchini@tarazed.it	Progettazione Idraulica	Ing. Riccardo Occhiuto Viale Suzzani 92, 20162 Milano (MI) tel. 3392379601 riccardo.occhiuto@ingpec.eu
Studio Parametrico	Envex Srl Via Salvatore Tommasi, 65126 Pescara (PE) tel. 3277655030 info@envex.it	Progettazione Opere Idrauliche	Dott. Ing. Sergio Ciampolillo Via Turati 2, 63074 San Benedetto del Tronto (AP) tel. 0734611388 cubefino@pec.it