

CARPENTERIA FONDAZIONI  
VASCA TRASFORMATORE

SCALA 1:50

PLANIMETRIA SOTTOSTAZIONE

SCALA 1:200

LEGENDA APPARECCHIATURE AT

RIF.	DESCRIZIONE
1	Trasformatore di potenza AT/MT 100/130MVA 132/30kV ONAN/ONAF YNd11
2	Scaricatore 10kA
3	TA
4	Interruttore AT tripolare a molle di tipo
5	TVI
6	Sezionatore tripolare orizzontale con lame di messa a terra
7	Supporto tripolare sbarre
8	Cassetta circuiti voltmetrici per protezioni e misure
9	Sezionatore tripolare orizzontale senza lame di messa a terra
10	Castelletto MT
11	Terminali cavo AT 132kV per connessione in cavo alla SE
12	TVC

LEGENDA CONNESSIONE E SSE

- AREA SSE GELSOMINO S.r.l.
- OPERE ELETTRICHE COMUNI
- STALLO ALTRI PRODUTTORI
- CAVIDOTTO AT
- CAVIDOTTO MT
- OPERE IDRAULICHE COMUNI

CARPENTERIA FONDAZIONI  
CABINA MT

SCALA 1:50

CARPENTERIA FONDAZIONI  
CABINA CONDOMINIO

SCALA 1:50

PROPONENTE:

Alloro

SOCIETA' APPARTENENTE AL GRUPPO

Carlo Maresca SpA

Progetto Definitivo

PROGETTO PER LA REALIZZAZIONE DI UN IMPIANTO DI  
ACCUMULO DI ENERGIA CON POTENZA DI IMMISSIONE  
50MW E DELLE RELATIVE OPERE DI CONNESSIONE  
ALLA RETE NEL COMUNE DI CITTA' SANT'ANGELO (PE)

TITOLO ELABORATO

SOTTOSTAZIONE UTENTE 132KV/30KV - APPARECCHIATURE AT -  
PIANTA FONDAZIONI E OPERE CIVILI

CODICE ELABORATO	SCALA	FOGLIO	FORMATO
4.15	1:200 1:30	1:2	A0

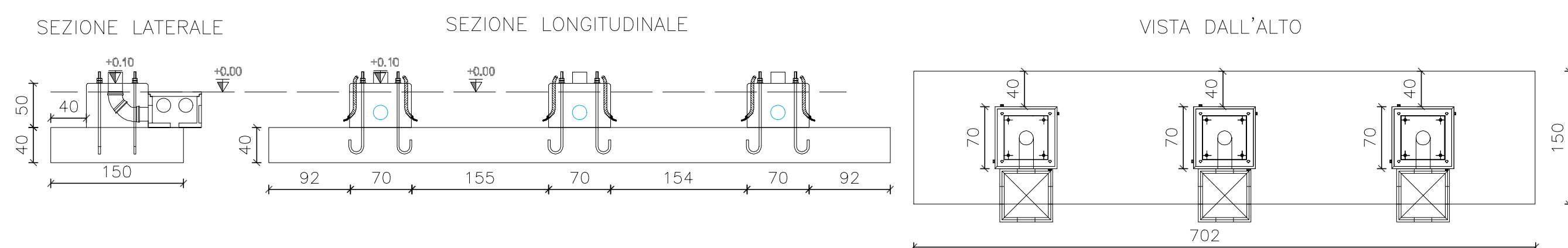
REV.	DATA	DESCRIZIONE	ESEGUITO	REVISIONATO	APPROVATO
00	19/03/2020	Progetto definitivo per autorizzazione	A. Aurora	D. Cicchieri	D. Cicchieri

Progettazione Coordinamento	<b>Oiko Energy S.r.l.</b> Via Moretti Tognoli 41, 01124 Pescara (PE) www.oikoenergy.it info@oikoenergy.it	Progettazione Elettrica	<b>Ing. Francesco Giacomola</b> Via Moretti Tognoli 41, 01124 Pescara (PE) www.oikoenergy.it info@oikoenergy.it	Progettazione Idraulica	<b>Dott. Eugenio Di Valerio</b> Via Roma 8, 01013 Monteprandone (PS) eugenio@francescoenergy.it
Progettazione Strutturale	<b>Ing. Davide Cicchieri</b> Via R. Sanzio 15, 01125 Pescara (PE) www.faravanti.it info@faravanti.it	Progettazione Geotecnica	<b>Dott. Geol. Alessandro Mascitti</b> Via Torricelli 2, 01074 San Benedetto del Tronto (AP) tel. 087454862 alessandro@amascitti@gmail.com	Progettazione Acustica	<b>Ing. Riccardo Occhuto</b> Viale Sallustiana 45, 01102 Mantova (MN) tel. 0376279401 riccardo.occhuto@ingemc.it
Progettazione Antisismica	<b>Ennes Srl</b> Via Salaria Torinese, 03126 Pescara (PE) tel. 0777000200 info@ennes.it	Progettazione Sismica	<b>Dott. Ing. Sergio Ciampollino</b> Via Torricelli 2, 01074 San Benedetto del Tronto (AP) tel. 0774131388 ciampollino@uni.it	Progettazione Sismica	



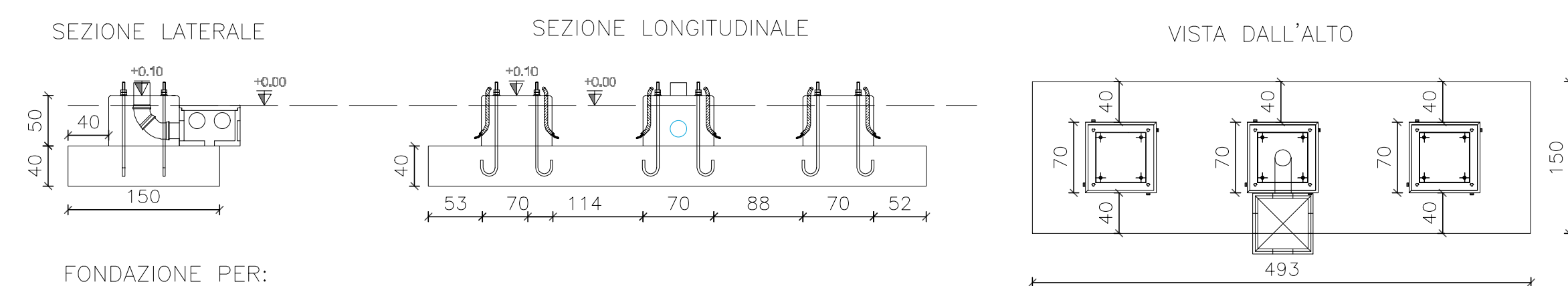
FONDAZIONE PER:

- Terminali cavo AT 132kV per connessione in cavo alla SE (Apparecchiatura 11)



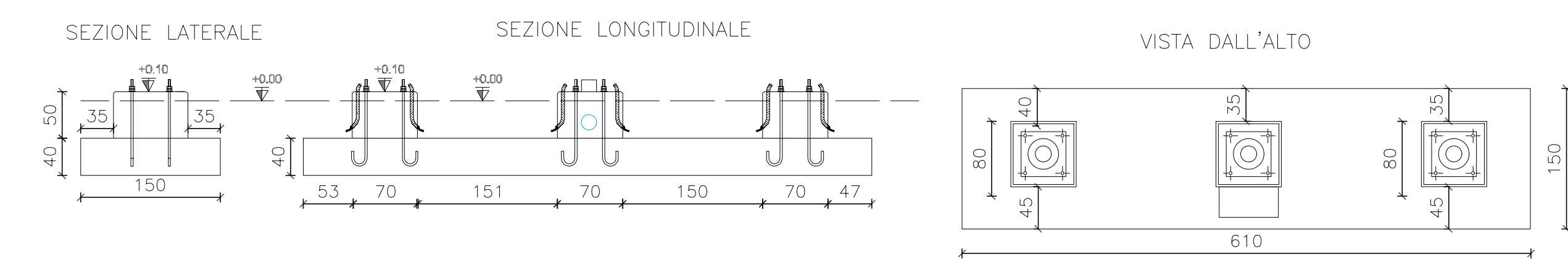
FONDAZIONE PER:

- Sezionatore tripolare orizzontale senza lame di messa a terra (Apparecchiatura 6)



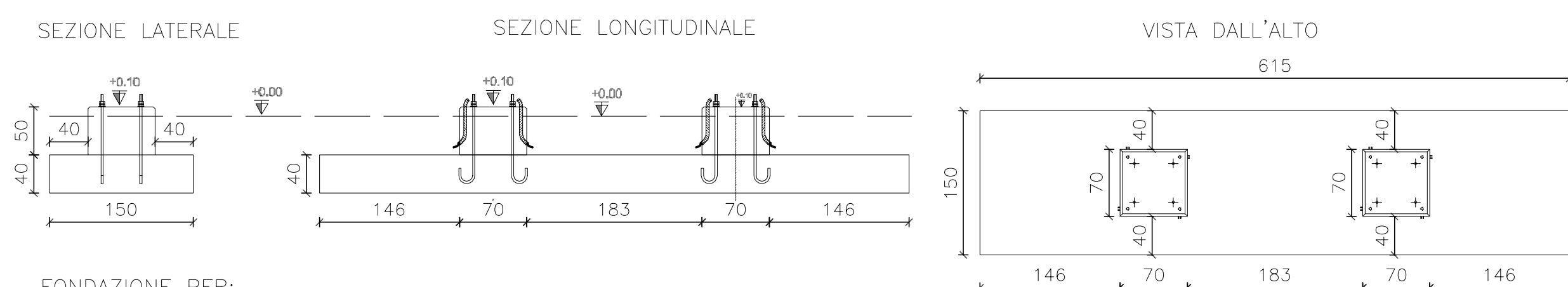
FONDAZIONE PER:

- TVI e Cassetta circuiti voltmetrici per protezioni e misure (Apparecchiatura 5-8)



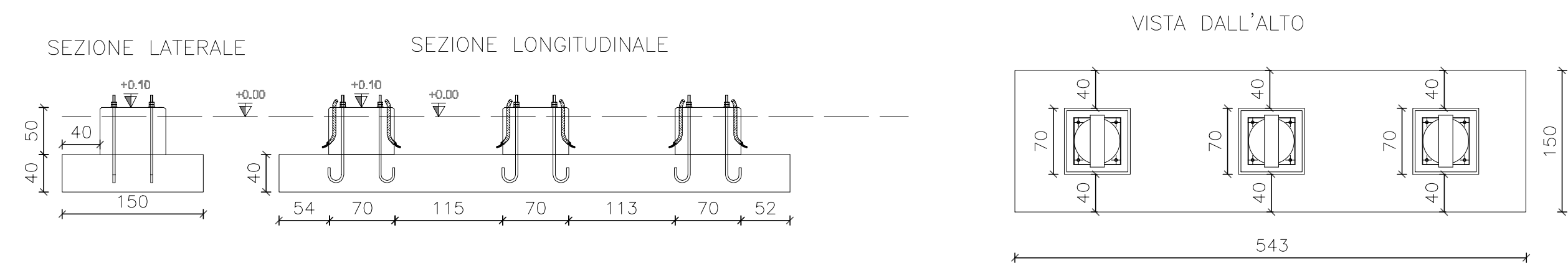
FONDAZIONE PER:

- Interruttore AT tripolare a molle di tipo (Apparecchiatura 4)



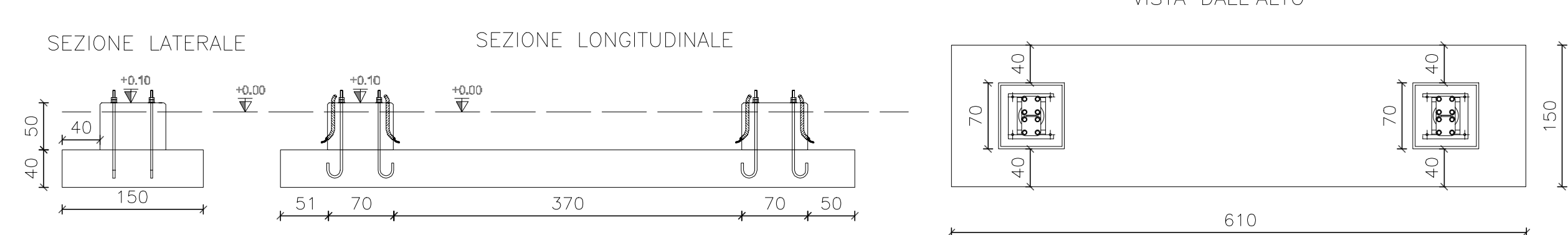
FONDAZIONE PER:

- TA (Apparecchiatura 3)

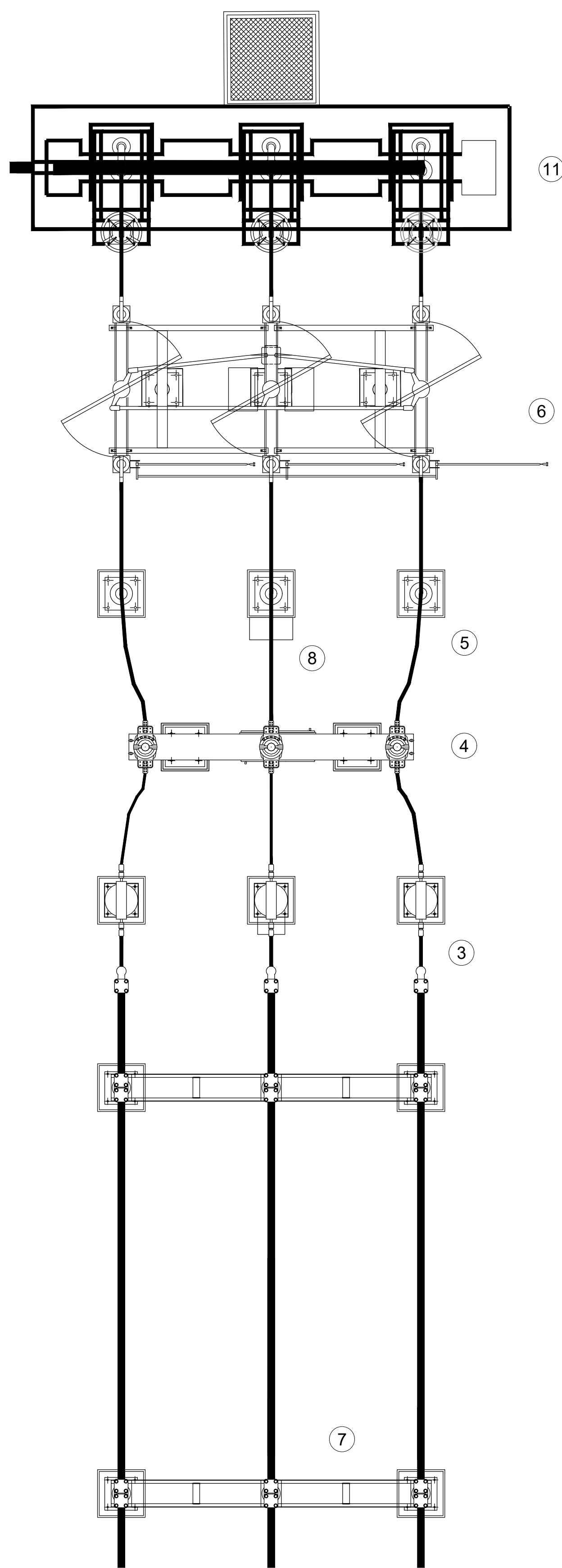


FONDAZIONE PER:

- Supporto tripolare sbarre (Apparecchiatura 7)

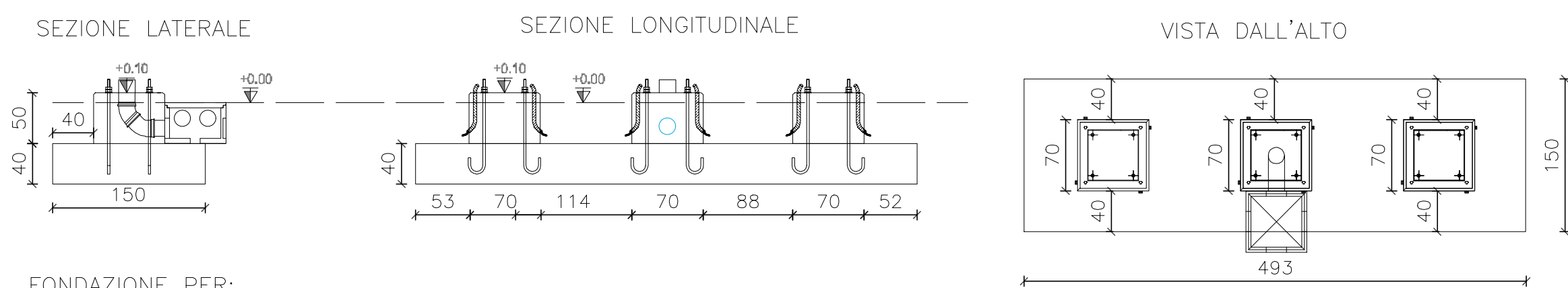


SCALA 1:50



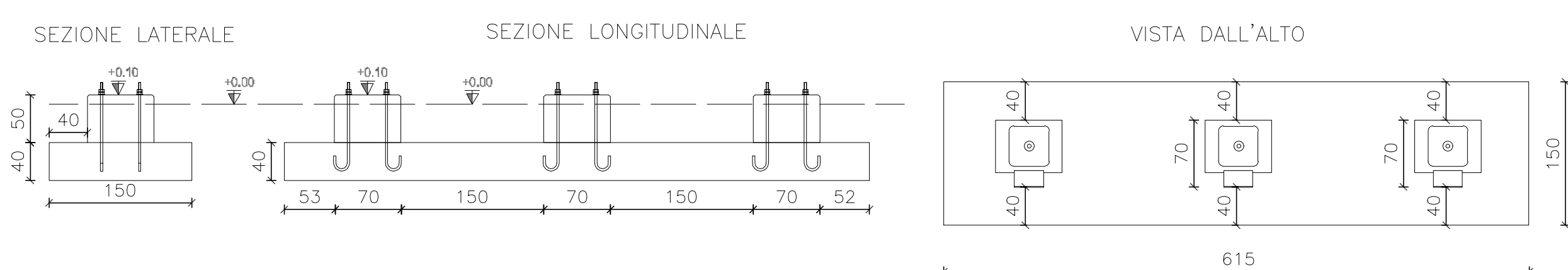
FONDAZIONE PER:

- Sezionatore tripolare orizzontale senza lame di messa a terra (Apparecchiatura 9)



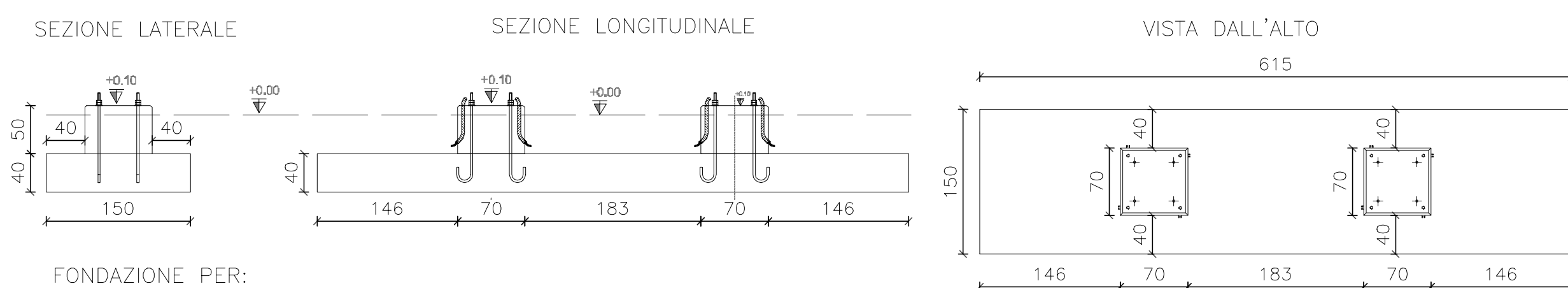
FONDAZIONE PER:

- SCARICATORE Trasformatore di corrente IOSK 170. (Apparecchiatura 3)



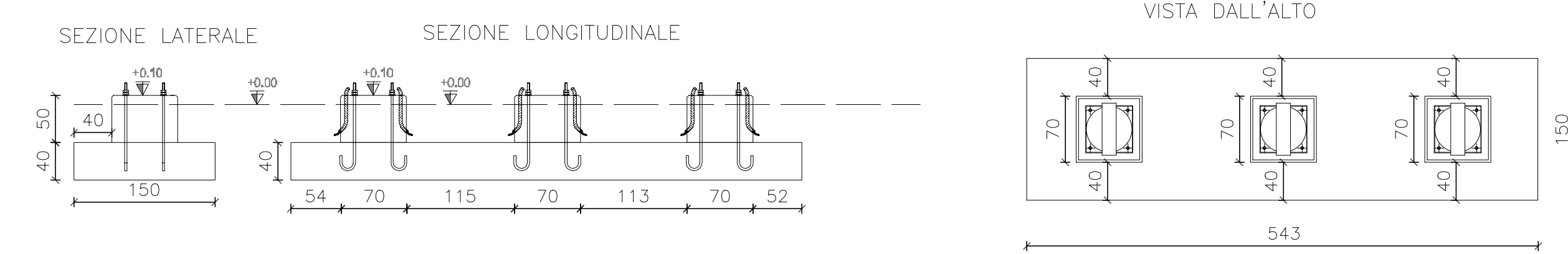
FONDAZIONE PER:

- Interruttore AT tripolare a molle di tipo (Apparecchiatura 4)



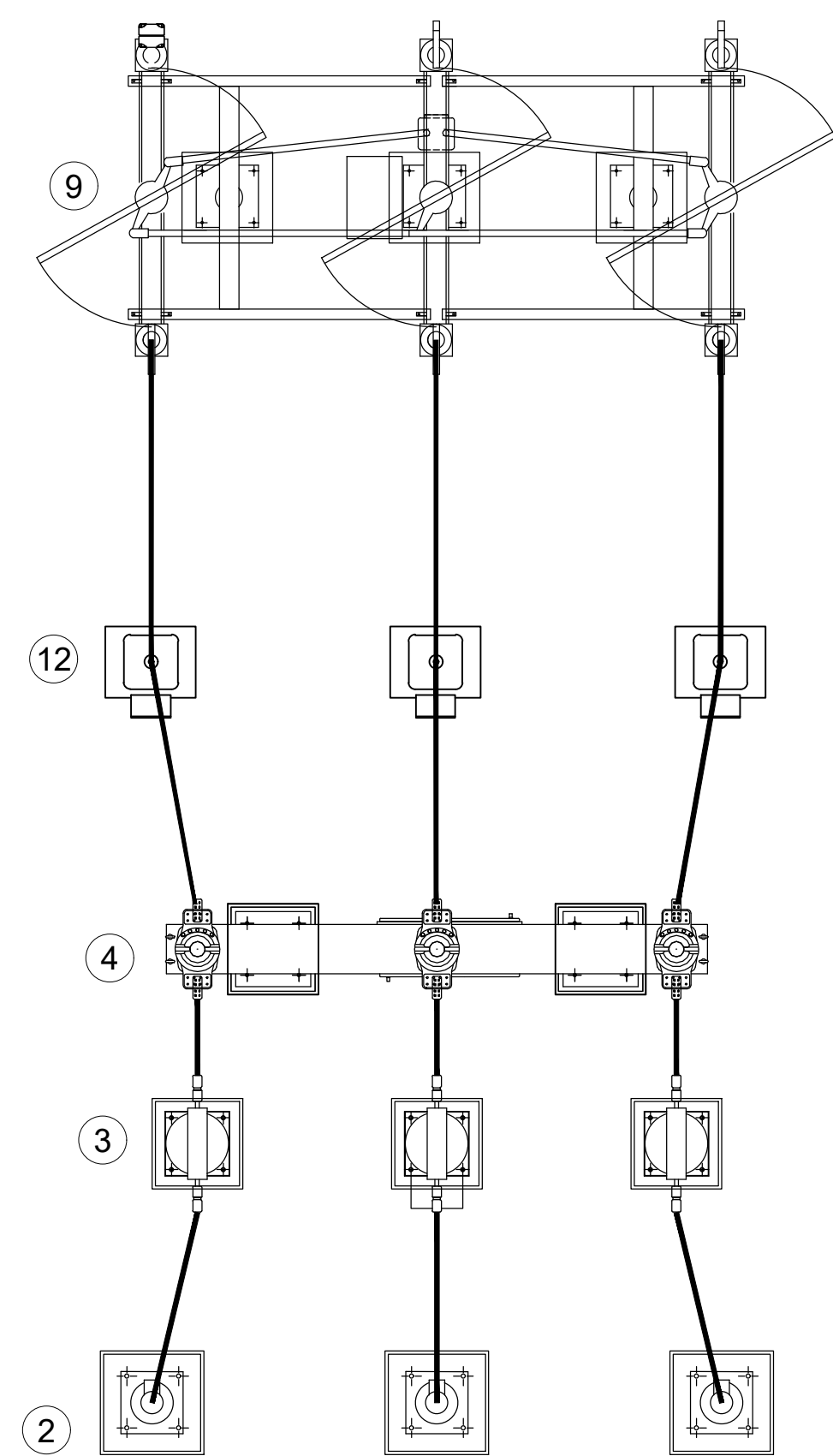
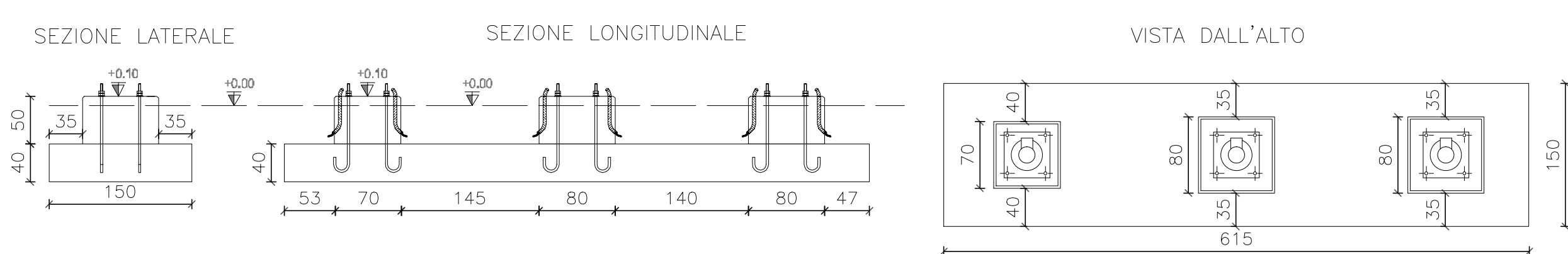
FONDAZIONE PER:

- TA (Apparecchiatura 3)

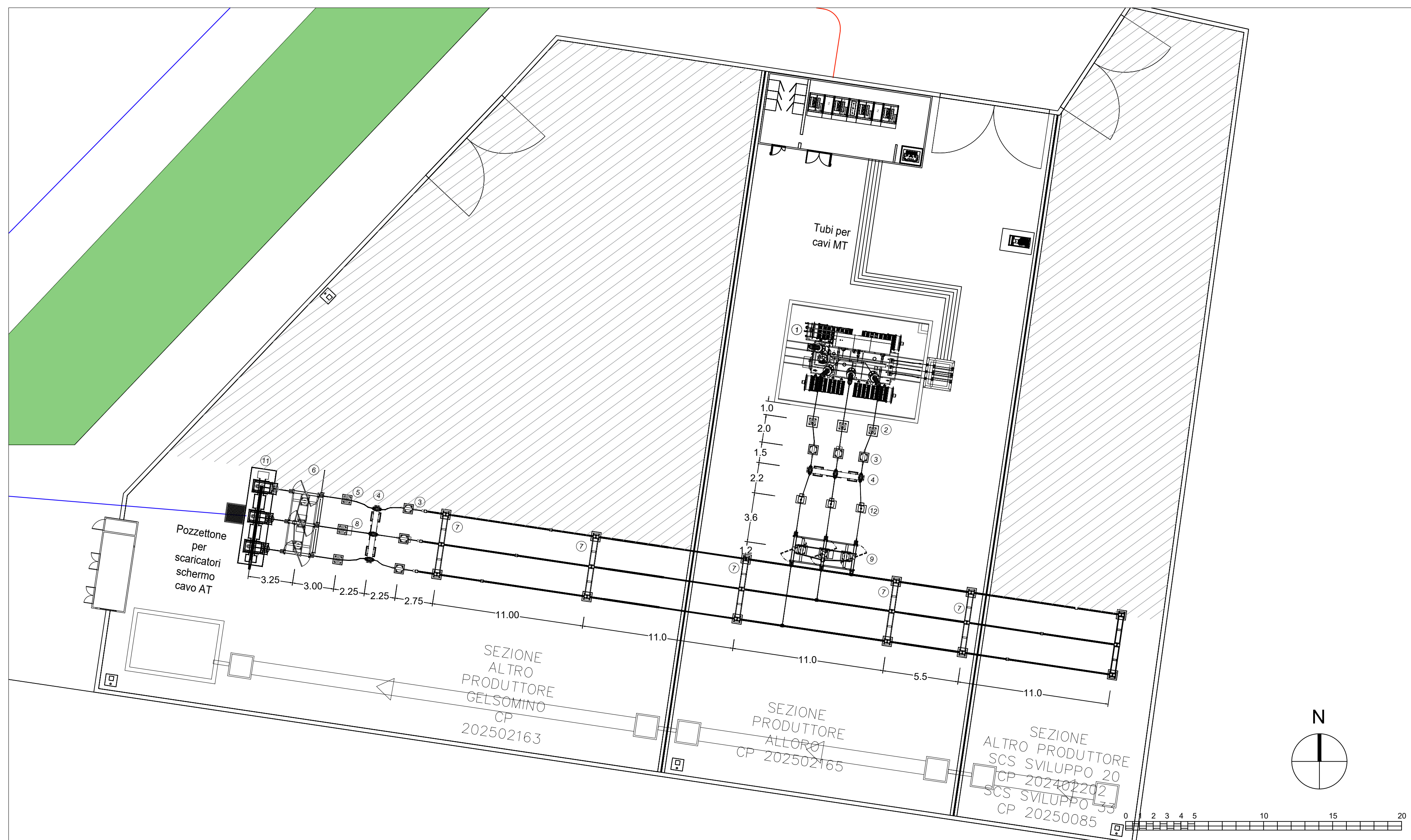


FONDAZIONE PER:

- Scaricatore 10kA (Apparecchiatura 2)



SCALA 1:200



## LEGENDA CONNESSIONE E SSE

AREA SSE GELSOMINO S.r.l.

OPERE ELETTRICHE COMUNI

STALLO ALTRI PRODUTTORI

CAVIDOTTO AT

CAVIDOTTO MT

OPERE IDRAULICHE COMUNI

## LEGENDA APPARECCHIATURE AT

RIF.	DESCRIZIONE
1	Trasformatore di potenza AT/MT 100/130MVA 132/30kV ONAN/ONAF YNd11
2	Scaricatore 10kA
3	TA
4	Interruttore AT tripolare a molle di tipo
5	TVI
6	Sezionatore tripolare orizzontale con lame di messa a terra
7	Supporto tripolare sbarre
8	Cassetta circuiti voltmetrici per protezioni e misure
9	Sezionatore tripolare orizzontale senza lame di messa a terra
10	Castelletto MT
11	Terminali cavo AT 132kV per connessione in cavo alla SE
12	TVC

PROPONENTE:

Alloro

SOCIETA' APPARTENENTE AL GRUPPO

Carlo Maresca SpA

## Progetto Definitivo

PROGETTO PER LA REALIZZAZIONE DI UN IMPIANTO DI ACCUMULO DI ENERGIA CON POTENZA DI IMMISSIONE 50MW E DELLE RELATIVE OPERE DI CONNESSIONE ALLA RETE NEL COMUNE DI CITTA' SANT'ANGELO (PE)

TITOLO ELABORATO

SOTTOSTAZIONE UTENTE 132KV/30KV - APPARECCHIATURE AT - PIANTA FONDAZIONI E OPERE CIVILI

CODICE ELABORATO	SCALA	FOGLIO	FORMATO
4.15	1:200 1:50	2:2	A0

REV.	DATA	DESCRIZIONE	ESEGUITO	REVISIONATO	APPROVATO
00	10/03/2020	Progetto definitivo per autorizzazione	A. Aurora	D. Cristini	D. Cristini

Progettazione Coordinamento	Oiko Energy S.r.l. Via Novara 41, 01124 Pescara (PE) www.oikoenergy.it oikoenergy@oikoenergy.it	Progettazione Esecuzione	Ing. Francesco Gianola Via Novara 41, 01124 Pescara (PE) www.oikoenergy.it f.gianola@oikoenergy.it	Progettazione Esecuzione	Ing. Davide Cuchini Via Novara 41, 01124 Pescara (PE) www.oikoenergy.it d.cuchini@oikoenergy.it	Progettazione Esecuzione	Ing. Riccardo Occhiuto Via Novara 41, 01124 Pescara (PE) www.oikoenergy.it r.occhiuto@oikoenergy.it	Progettazione Esecuzione	Ing. Sergio Ciampollino Via Novara 41, 01124 Pescara (PE) www.oikoenergy.it s.campollino@oikoenergy.it
--------------------------------	---	-----------------------------	--	-----------------------------	---	-----------------------------	---	-----------------------------	--