



PIANO COMUNALE  
 DI PROTEZIONE CIVILE

COMMITTENTE  
 COMUNE DI MONTE GRIMANO TERME

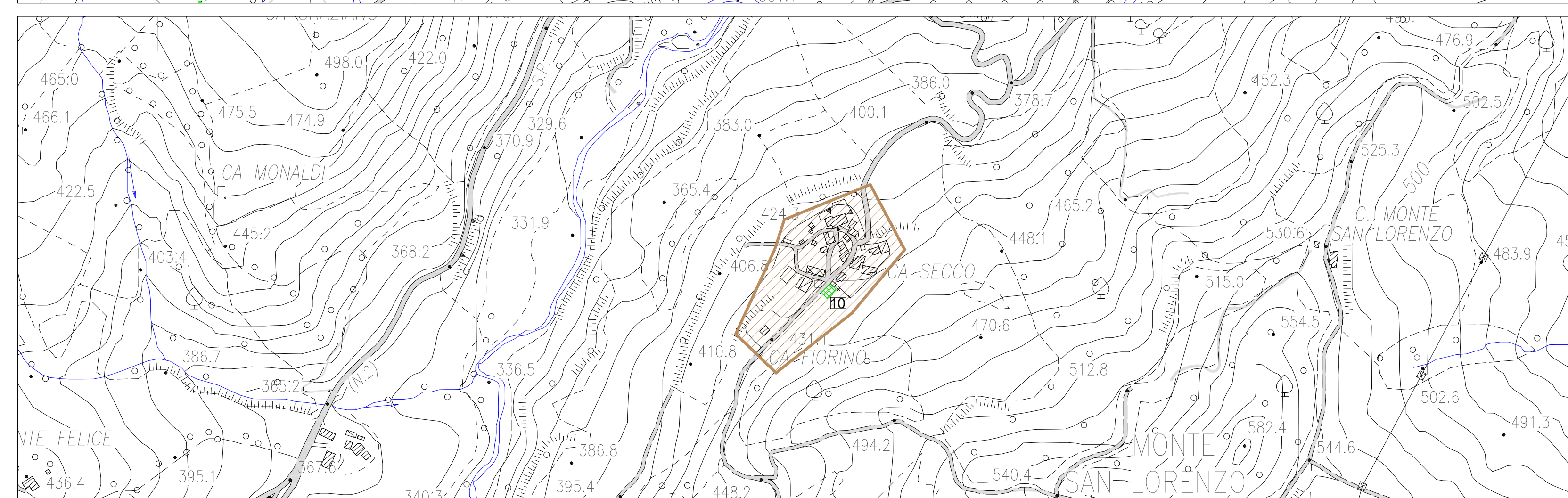
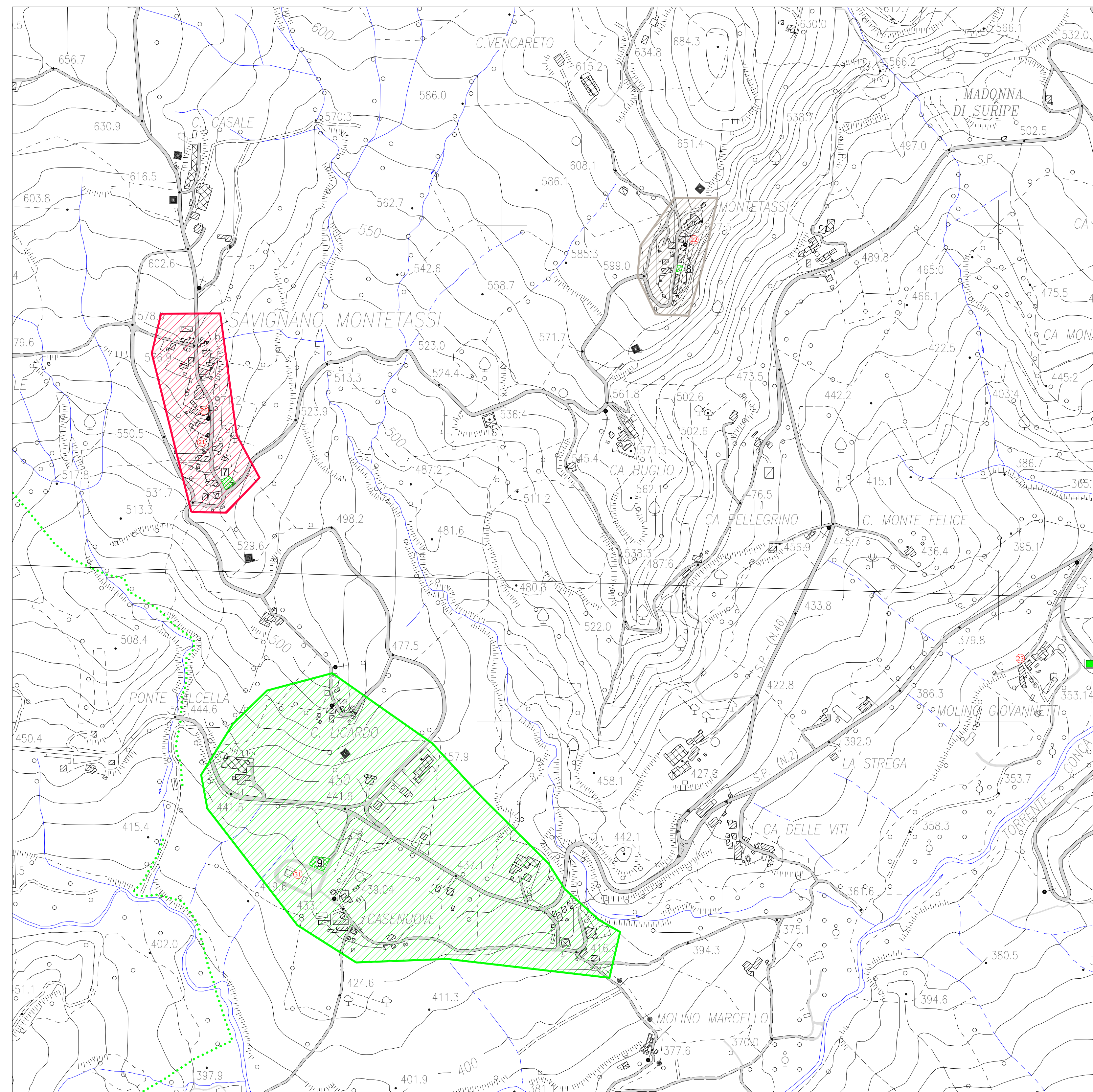
OGGETTO  
 AREE DI ATTESA - EDIFICI STRATEGICI -  
 STRUTTURE RILEVANTI IN CASO DI EMERGENZA

DATA  
 MAGGIO 2026

TAVOLA  
**6B**

SCALA:  
 1:5.000

GEOLOGI ASSOCIATI MILANA MARI - GERARDO P.G. MAROLDA  
 via Beato Malandro Vesovo, n. 4  
 61029 - Urbino (PU)  
 tel 0722 322697  
 geologiass@alice.it



LEGENDA

AREE DI ATTESA PER LA POPOLAZIONE (AA)

- AREA N° 1: Monte Grimano Terme, Parco Ciacci  
43°52'07.5"N - 12°28'10.3"E
- AREA N° 2: Monte Grimano Terme, Largo della Repubblica  
43°51'57.2"N - 12°27'49.3"E
- AREA N° 3: Montelciclano, Pista polivalente e giardini  
43°53'12.8"N - 12°28'44.0"E
- AREA N° 4: Ca' Merone, incrocio zona fontana  
43°52'45.6"N - 12°29'03.3"E
- AREA N° 5: Montegrimano, piazzale Borgo delle Terme  
43°52'33.2"N - 12°27'45.5"E
- AREA N° 6: Ca' Manenti-San Donato  
43°51'28.7"N - 12°28'16.3"E
- AREA N° 7: Savignano, piazzale bivio Monte Tassi  
43°51'02.3"N - 12°26'33.1"E
- AREA N° 8: Monte Tassi  
43°51'18.2"N - 12°27'12.8"E
- AREA N° 9: Zona Artiglianale Case Nuove, piazzale  
43°50'40.1"N - 12°26'43.7"E
- AREA N° 10: Ca' Secco, zona Chiesa  
43°51'10.8"N - 12°27'12.8"E

EDIFICI STRATEGICI

EDIFICI/PUNTI SENSIBILI O RILEVANTI

ELENCO EDIFICI STRATEGICI ED EDIFICI/PUNTI  
 SENSIBILI O RILEVANTI IN CASO DI EMERGENZA

- 1 - Farnocia
- 2 - Scuole primaria e palestra (centro di accoglienza)
- 2a - Palestra privata
- 3 - Scuole dell'infanzia (centro di accoglienza) - ospedale comunale
- 4 - Municipio, ambulatorio medico, V.I.S.U., sede Gruppo Proh.Chiav. COC
- 5 - Ufficio postale
- 6 - Chiesa S. Silvestro
- 7 - Albergo Isole Salite
- 8 - Albergo Nord Ovest
- 9 - Chiosco Parco Ciacci, sede alternativa COC
- 10 - Cimitero
- 11 - Stabilimento termale
- 12 - Campo sportivo e spogliatoi
- 13 - Affollamento
- 14 - Depuratore
- 15 - Montelciclano, Chiesa S. Martino
- 16 - Montelciclano, Albergo ristorante Serena Visione (attualmente chiuso)
- 17 - Montelciclano, Struttura socio-sanitaria
- 18 - Montelciclano, Ambulatorio e sala multiscopo
- 19 - Montelciclano, Chiesa
- 20 - Savignano, Chiesa S. Maria Assunta
- 21 - Savignano, Ambulatorio medico e circolo
- 22 - Monte Tassi, Chiesa Giovanni Battista
- 23 - Molino Giovanetti, Struttura socio sanitaría per persone con disturbi mentali
- 24 - San Donato, Chiesa S. Donato
- 25 - Centro lettura-Nido del Bui
- 26 - Sede Pro Loco
- 27 - Torre Civica
- 28 - Anello nido
- 29 - Area camper servizio
- 30 - Cabina ricarica elettrica
- 31 - Case Nuove, Centro di raccolta intercomunale
- 32 - Montelciclano, Eliburferia
- 33 - Molino Conca, Molino del Rio (struttura socio-assistenziale)

INFRASTRUTTURE DI ACCESSIBILITÀ / CONNESSIONE (GLE)

AREA DI SERVIZIO CARBURANTE (FUORI COMUNE)

PUNTO RIFORMIMENTO ACQUA

DEFIBRILLATORE DI EMERGENZA (DAE)

STAZIONE DI MONITORAGGIO (IDROMETRO-PLUVIOMETRO)

STAZIONE DI MONITORAGGIO (IDROMETRO)

ELISUPERFICIE - ZONA ATTERRAGGIO IN EMERGENZA

LIMITE COMUNALE (FONTE ISTAT)