

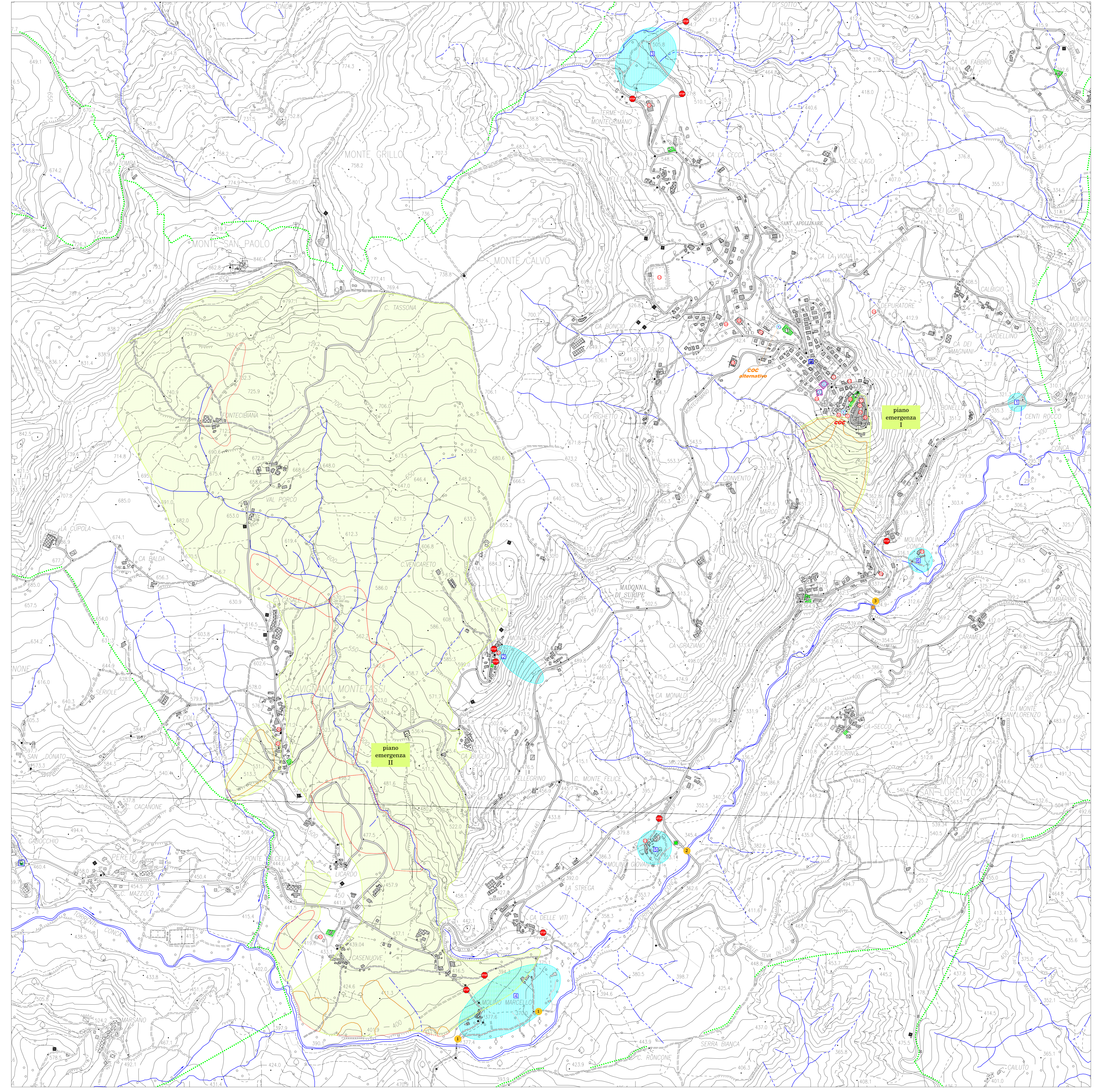
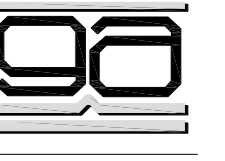


PIANO COMUNALE
DI PROTEZIONE CIVILE

COMUNE DI MONTE GRIMANO TERME
OGGETTO
RISCHIO IDROGEOLOGICO:
SCENARI DI RISCHIO MINORE (ZONE DI ATTENZIONE)

DATA
MAGGIO 2025
TAVOLA
4
FOGLIO
N. 100

GEOL. ASSOCIATI MELINI, NERI - GERARDO P.G. MAROLA
via S. Francesco Vecchio, 4 - 4
61029 - Urbino (PU)
tel. 0722 22087
geol@melini.z



- LEGENDA**
- ZONE DI ATTENZIONE PER RISCHIO IDROGEOLOGICO**
- 1- FRANA, Incroci S.P. n. 2 e S.P. n. 46 (visibilità accesso al Caspoggio)
 - 2- FRANA, Monte Tasso, versante Est (zona Monte Tasso S.P. n. 46 al piede del versante)
 - 3- FRANA, Valletta Zona Terme, S.P. n. 128
 - 4- EROSIONE, Via Mare di S. Apollinare, Mare di Nizco
 - 5- EROSIONE, Mare di Giovenni, Via Mare di Giovenni
 - 6- EROSIONE, Mare di Conca, Via Mare di Rio

- PIANO EMERGENZA**
- PIANO EMERGENZA I**
- 1- LOCALITÀ MOLINO MARCELLI - "MOLINO DI MEZZO" (MONITORAGGIO VISIVO)
 - 2- LOCALITÀ MOLINO GIOVENNI, PONTE SU S.P. n. 150 "VALLE DI TEVA" (STRUMENTALE e VISIVO)
 - 3- LOCALITÀ MOLINO CONCA, PONTE SU STRADA PER "CA SECCO" (STRUMENTALE e VISIVO)

- CANDELLI**
- AREE DI ATTESA PER LA POPOLAZIONE (AAI)**
- CENTRI DI ACCOGLIENZA-ASSISTENZA**
- EDIFICI STRATEGICI**
- EDIFICI/PUNTI SENSIBILI O RILEVANTI**

- ELENCO EDIFICI STRATEGICI ED EDIFICI/PUNTI SENSIBILI O RILEVANTI IN CASO DI EMERGENZA**
- 1- Farmacia
 - 2- Scuola primaria e palestra (centro di accoglienza)
 - 3- Albergo prato
 - 4- Scuola dell'infanzia (centro di accoglienza) - Istituto comunale
 - 5- Municipio, ambulanza medico, VU, UO, sede Gruppo Pro-Calcio, COC
 - 6- Ufficio comunale
 - 7- Chiesa S. Giacomo
 - 8- Albergo Hotel Salsio
 - 9- Albergo Hotel Coves
 - 10- Chiesa S. Maria Concina, sede alternativa COC
 - 11- Centro
 - 12- Campo sportivo e spogliatoi
 - 13- Villaggio
 - 14- Ospedale
 - 15- Montebellano, Chiesa S. Marino
 - 16- Montebellano, Albergo ristorante Serena Visone (attualmente chiuso)
 - 17- Montebellano, Strada socio-sportiva
 - 18- Montebellano, Anticafè e sala multisala
 - 19- Montebellano, Cinema
 - 20- Sospigno, Chiesa S. Maria Assunta
 - 21- Sospigno, Anticafè multisala e circolo
 - 22- Monte Tasso, Chiesa Giovanni Battista
 - 23- Mare di Giovenni, Strada socio sportiva per persone con disabilità mentali
 - 24- San Donato, Chiesa S. Donato
 - 25- Centro Italia Hotel dei Riti
 - 26- Sede Pro Loto
 - 27- Torre Cotta
 - 28- Albergo
 - 29- Area campo tennis
 - 30- Colonna scuola elementare
 - 31- Case Nuove, Centro di raccolta riunioni
 - 32- Montebellano, Elisuperficie
 - 33- Mare di Conca, Mare di Rio (struttura socio-assistenziale)

- INFRASTRUTTURE DI ACCESSIBILITÀ / CONNESSIONE (ICL)**
- AREA DI SERVIZIO CARBURANTE (FUORI COMUNE)**
- PUNTO RIFORMIMENTO ACQUA**
- STAZIONI DI MONITORAGGIO (IDROMETRO-PLUVIOMETRI)**
- STAZIONI DI MONITORAGGIO (IDROMETRI)**
- ELISUPERFICIE - ZONA ATTERRAGGIO IN EMERGENZA**
- LIMITE COMUNALE (CONTE ISTAT)**