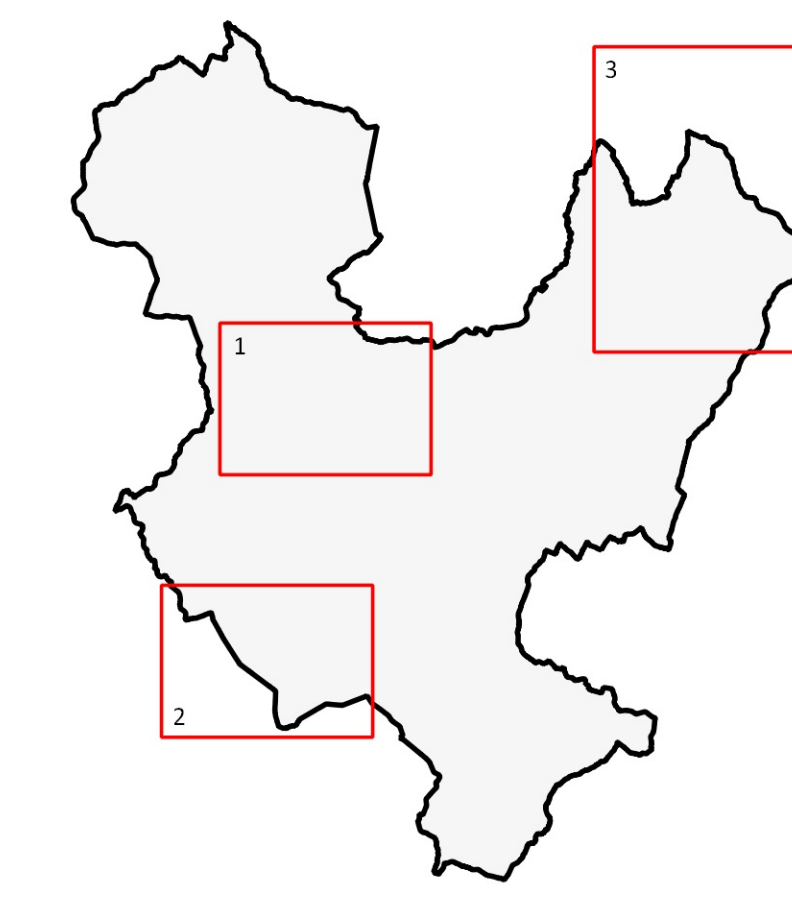


Sim Natura 2000 (Sivenna 9243/03E)

1. Alture rupicole
2. Bagnoli dell'Alpe di Fusi
3. Alpi della Luna



Elenco habitat

- 3130 - Acque stagnanti, da oligotrofe a mesotrofe, con vegetazione del Littorelletum uniflorum e/o degli Isoetes Hansegetoniae
- 3150 - Laghi eutrofici naturali con vegetazione del Magnopotamion o Hydracharition
- 4030 - Lande secche europee
- 5130 - Formazioni a Juniperus communis su lande o prati calcicoli
- 5210 - Matorral arboreo di Juniperus sp.
- 6130 - Formazioni erbose calcinarie del Violletta calaminariae
- 6230 - Formazioni erbose secche seminaturali e facies coperte da cespugli su habitat calcareo (Festuco-Brometalia)
- 6420 - Praterie umide mediterranee con piante erbacee alte del Molinio-Holcusochromion
- 6520 - Praterie magre da fienno a bassa altitudine (Alopecurus pratensis, Sanguisorba officinalis)
- 8130 - Ghiaioni del Mediterraneo occidentale e termofili
- 8220 - Pavimenti rocciosi silicei con vegetazione camuffata
- 9130 - Faggeti dell'Asperulo-Fagetum
- 9160 - Foreste alluvionali di Alnus glutinosa e Fraxinus excelsior (Alno-Paludine, Alnus incanae, Salsion albae)
- 9240 - Foreste Panonico-Balcariche di cerro e rovere
- 9260 - Faggeti degli Appennini con Taxus e Ilex
- 9290 - Boschi di Castanea sativa