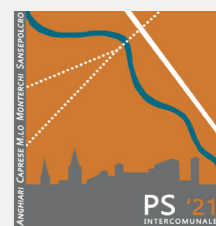




**ANGHIARI•CAPRESE M.L.O•MONTERCHI•SANSEPOLCRO**

**PIANO STRUTTURALE INTERCOMUNALE**

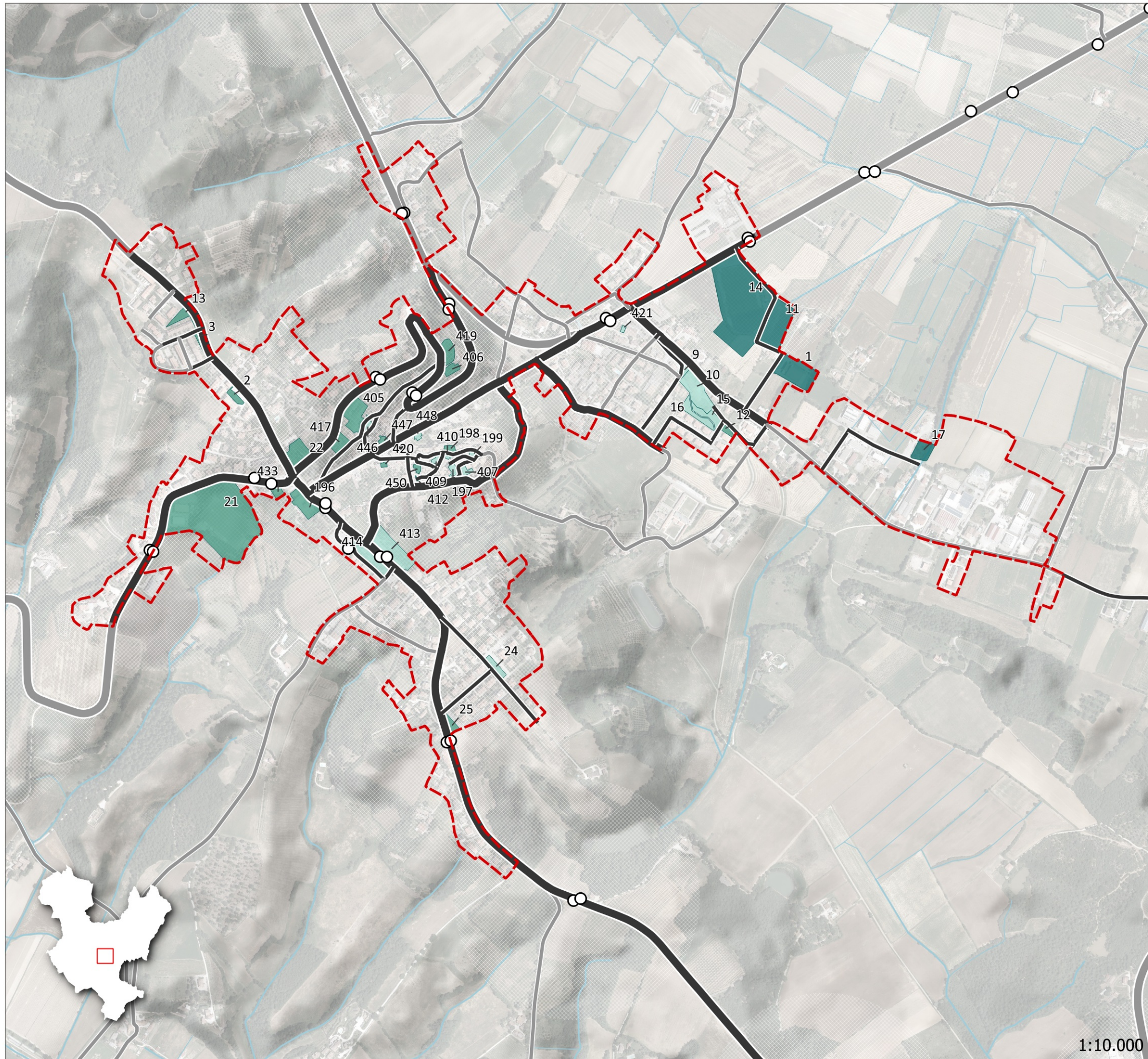
Legge Regionale 65/2014



**PROGETTO**

Mappatura dei percorsi accessibili per la fruizione delle funzioni pubbliche

# ANGHIARI CAPOLUOGO



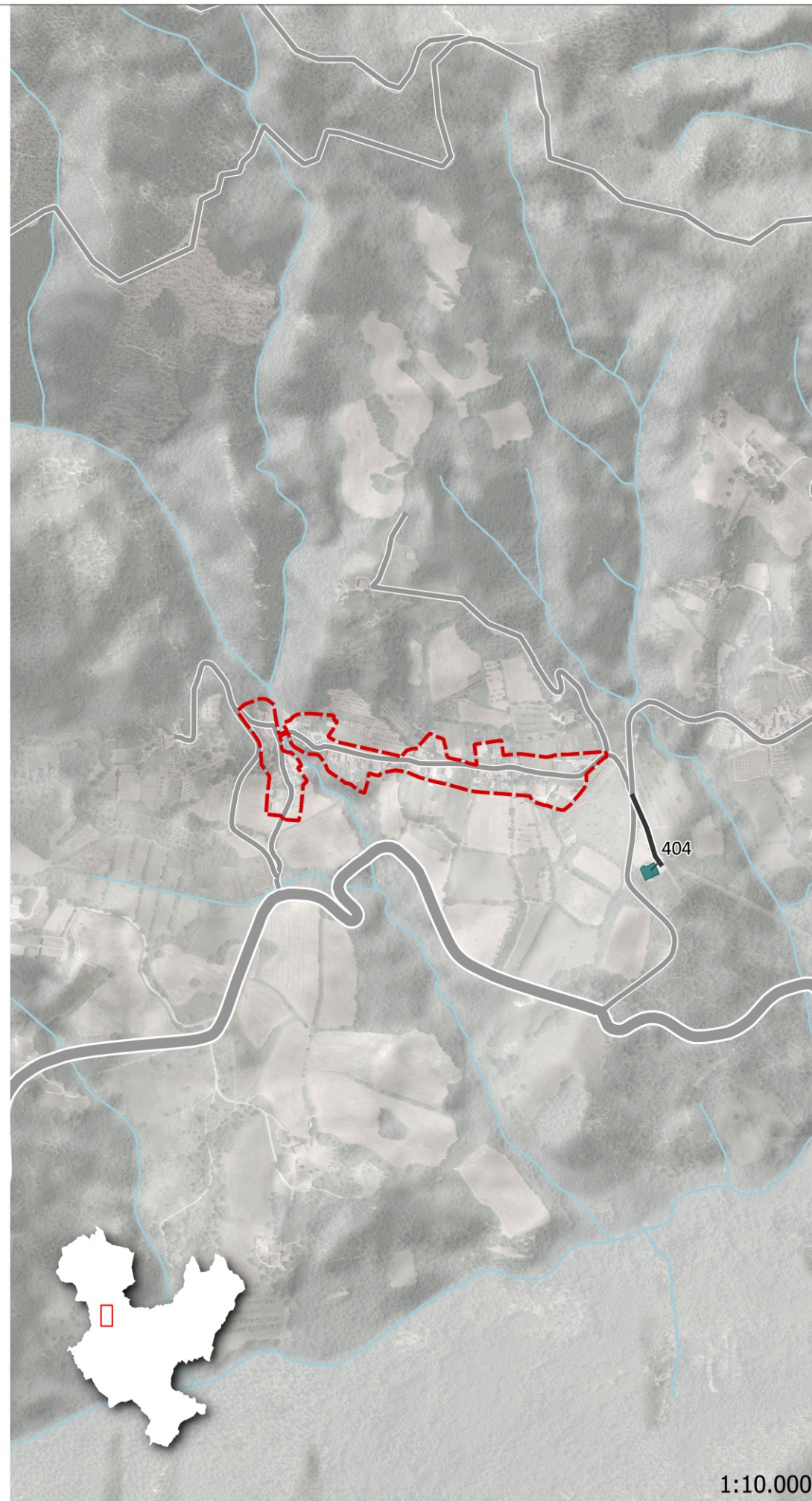
- Individuazione delle strade a servizio delle funzioni**
- Percorso principale che serve una funzione pubblica
  - Percorso minore che serve una funzione pubblica
  - Altro percorso principale
  - Altro percorso secondario

- Elementi utili alla valutazione**
- Fermata bus (trasporto pubblico extraurbano)

- Valutazione dell'accessibilità delle funzioni**
- Accessibilità da implementare
  - Accessibilità implementabile
  - Buona accessibilità

N°	Strada	P-Auto	P-Bici	P-Disab	Stop-Bus	Marciapiede	Attrav-Ped	Totale
1	1	1	0	0	0	0	0	2
2	1	1	0	1	1	0	0	3
3	1	1	0	0	0	1	0	3
9	1	1	0	0	1	1	1	5
10	1	1	0	0	1	1	1	5
11	0	1	0	0	1	0	0	2
12	1	1	0	1	0	1	0	4
13	1	1	0	0	0	1	0	3
14	0	1	0	0	1	0	0	2
15	1	1	0	1	1	1	0	5
16	1	1	0	1	1	1	0	5
17	1	0	0	0	0	0	0	1
21	1	0	0	0	1	0	1	3
22	1	1	0	0	1	0	0	3
24	1	1	0	0	1	1	1	5
25	1	1	0	0	1	1	0	4
196	1	1	0	0	1	0	0	3
197	1	1	0	1	1	1	1	6
198	1	1	0	0	1	1	0	4
199	1	1	0	1	1	1	0	5
405	1	0	0	0	1	1	0	3
406	1	0	0	0	1	0	1	3
407	1	1	0	1	1	1	0	5
409	1	1	0	0	1	1	1	5
410	1	1	0	0	1	1	1	5
412	1	1	0	0	1	1	0	4
413	1	1	0	0	1	1	1	5
414	1	1	0	0	1	1	1	5
417	1	1	0	0	1	1	0	4
419	1	0	0	0	1	0	1	3

1:10.000



Individuazione delle strade a servizio delle funzioni

- Percorso principale che serve una funzione pubblica
- Percorso minore che serve una funzione pubblica
- Altro percorso principale
- Altro percorso secondario

Elementi utili alla valutazione

- Fermata bus (trasporto pubblico extraurbano)

Valutazione dell'accessibilità delle funzioni

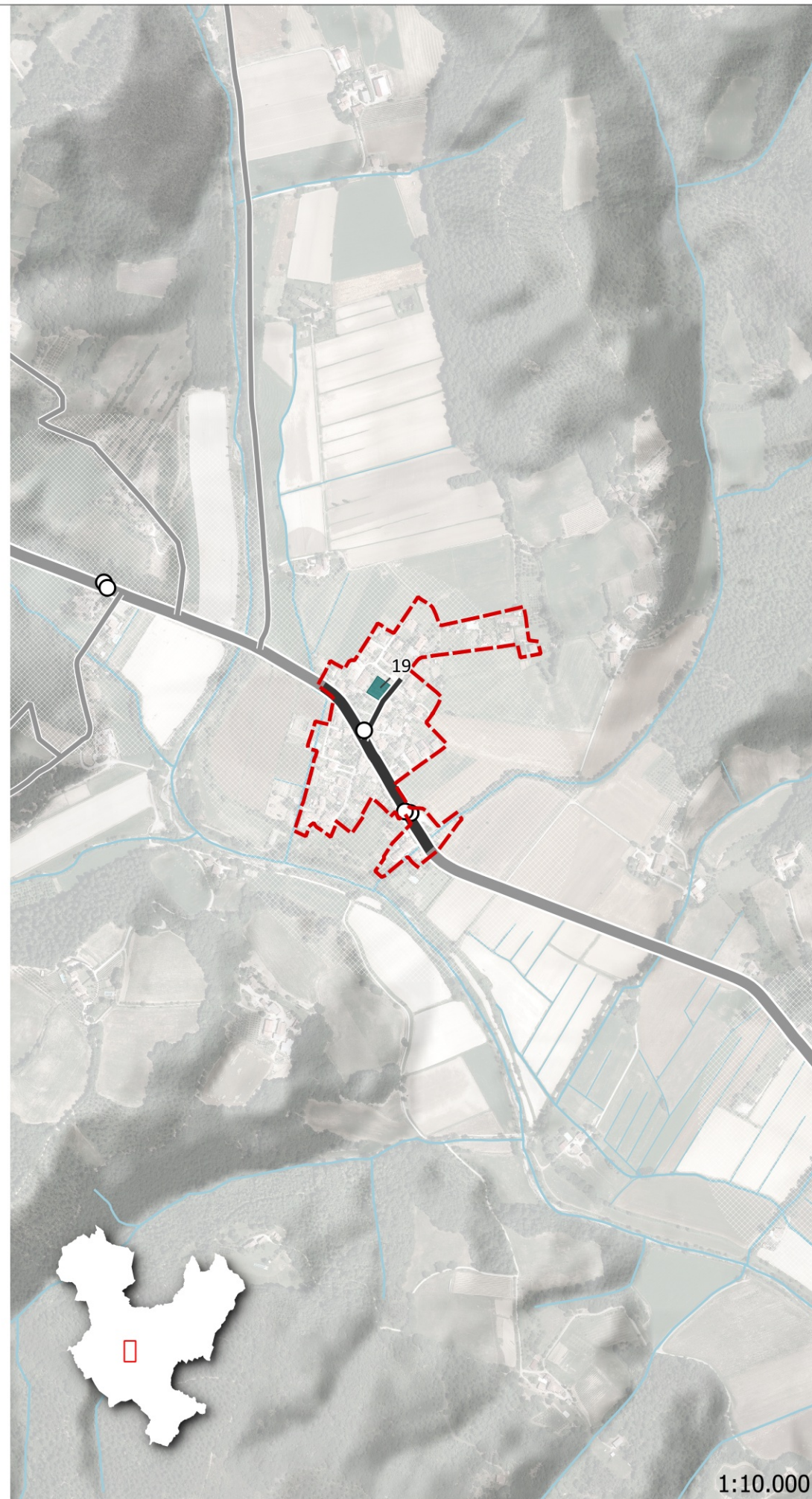
- Accessibilità da implementare
- Accessibilità implementabile
- Buona accessibilità

N°	Strada	P-Auto	P-Bici	P-Disab	Stop-Bus	Marciapiede	Attrav-Ped	Totale
188	0	0	0	0	1	0	1	2
439	0	0	0	0	1	0	1	2

N°	Strada	P-Auto	P-Bici	P-Disab	Stop-Bus	Marciapiede	Attrav-Ped	Totale
404	0	1	0	0	0	0	0	1



1:10.000



1:10.000

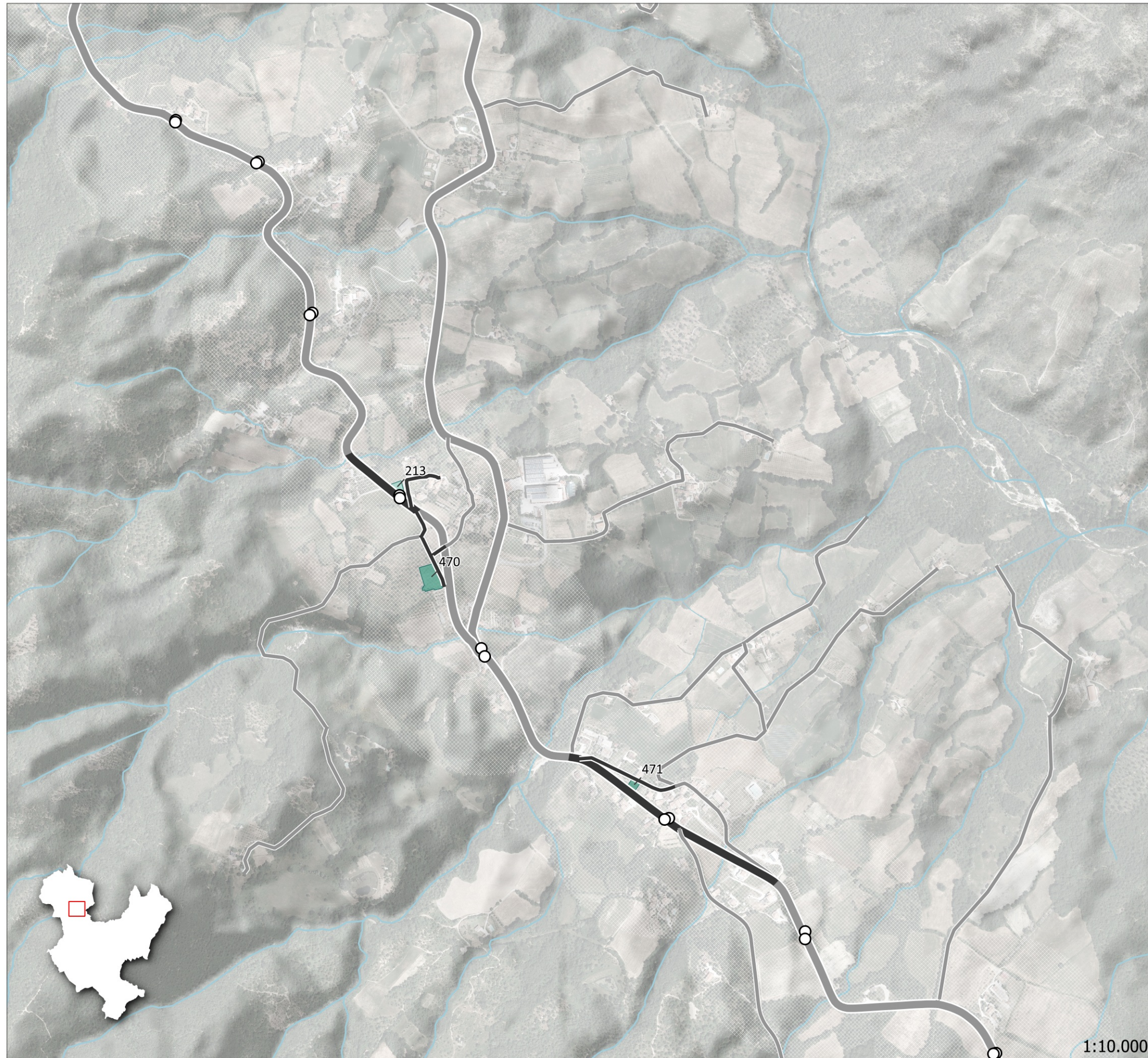
- Individuazione delle strade a servizio delle funzioni
- Percorso principale che serve una funzione pubblica
  - Percorso minore che serve una funzione pubblica
  - Altro percorso principale
  - Altro percorso secondario

- Elementi utili alla valutazione
- Fermata bus (trasporto pubblico extraurbano)

- Valutazione dell'accessibilità delle funzioni
- Accessibilità da implementare
  - Accessibilità implementabile
  - Buona accessibilità

N°	Strada	P-Auto	P-Bici	P-Disab	Stop-Bus	Marciapiede	Attrav-Ped	Totale
4	1	1	0	1	1	1	1	6
5	1	0	0	0	1	0	0	2
7	1	1	0	0	1	1	0	4
23	0	0	0	0	1	0	0	1
442	1	1	0	0	0	0	0	2
443	1	0	0	0	0	0	0	1

N°	Strada	P-Auto	P-Bici	P-Disab	Stop-Bus	Marciapiede	Attrav-Ped	Totale
19	1	0	0	0	1	0	0	2



Individuazione delle strade a servizio delle funzioni

- Percorso principale che serve una funzione pubblica
- Percorso minore che serve una funzione pubblica
- Altro percorso principale
- Altro percorso secondario

Elementi utili alla valutazione

- Fermata bus (trasporto pubblico extraurbano)

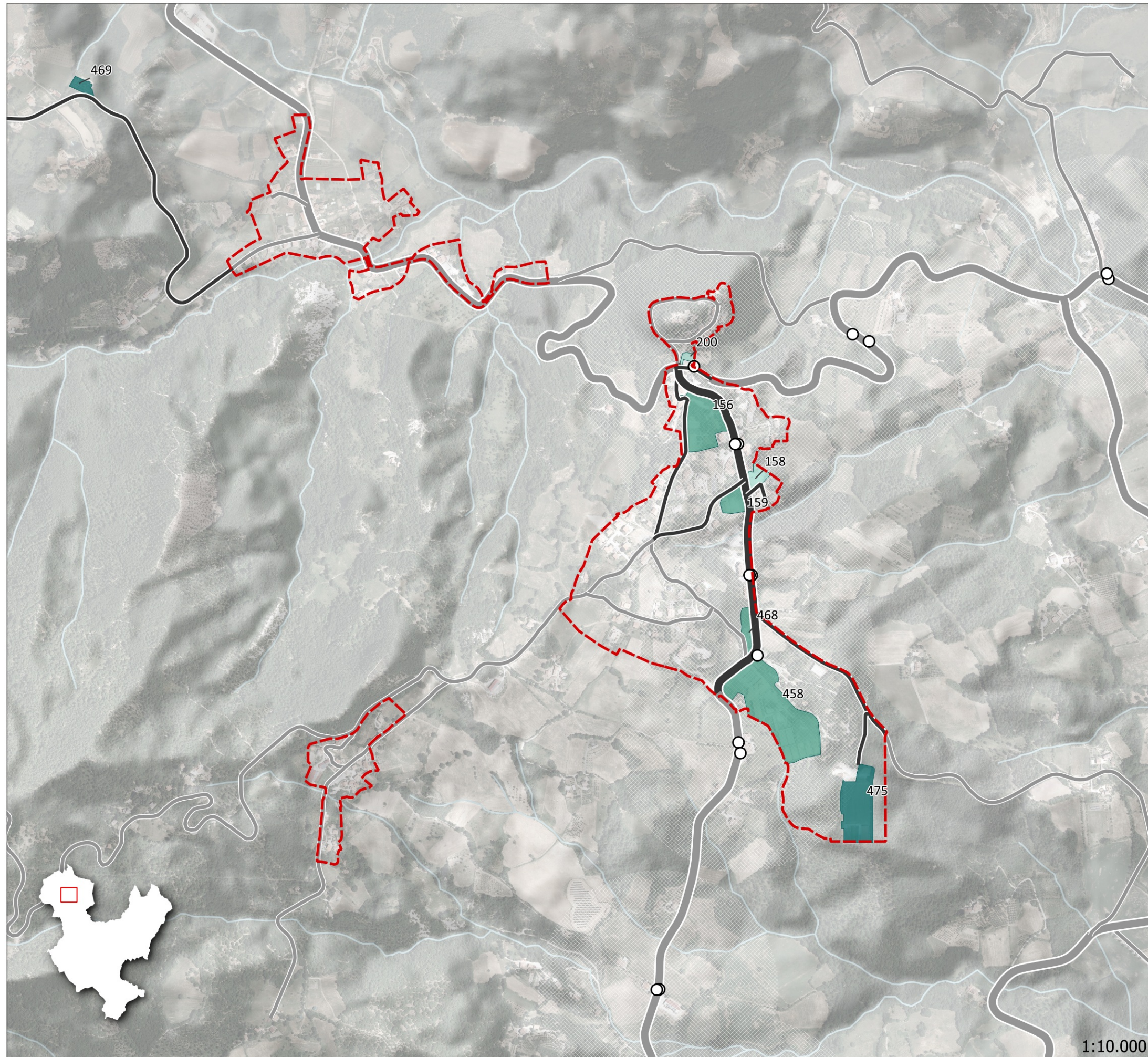
Valutazione dell'accessibilità delle funzioni

- Accessibilità da implementare
- Accessibilità implementabile
- Buona accessibilità

N°	Strada	P-Auto	P-Bici	P-Disab	Stop-Bus	Marciapiede	Attrav-Ped	Totale
213	1	1	0	0	1	1	1	5
470	0	1	0	0	1	0	1	3
471	1	1	0	0	1	0	1	4



1:10.000



- Individuazione delle strade a servizio delle funzioni
- Percorso principale che serve una funzione pubblica
  - Percorso minore che serve una funzione pubblica
  - Altro percorso principale
  - Altro percorso secondario

- Elementi utili alla valutazione
- Fermata bus (trasporto pubblico extraurbano)



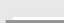
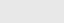
- Valutazione dell'accessibilità delle funzioni
- Accessibilità da implementare
  - Accessibilità implementabile
  - Buona accessibilità

N°	Strada	P-Auto	P-Bici	P-Disab	Stop-Bus	Marciapiede	Attrav-Ped	Totale
156	1	1	0	0	1	0	1	4
158	1	1	0	1	1	1	1	6
159	1	1	0	0	1	0	0	3
458	1	1	0	1	1	0	0	4
468	1	1	0	0	1	0	0	3
469	0	0	0	0	0	0	0	0
475	1	1	0	0	0	0	0	2
200	1	1	0	1	1	1	0	5


## FONTE GALLETTA

### FUNZIONI PREVALENTI

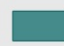


Individuazione delle strade a servizio delle funzioni

-  Percorso principale che serve una funzione pubblica
-  Percorso minore che serve una funzione pubblica
-  Altro percorso principale
-  Altro percorso secondario

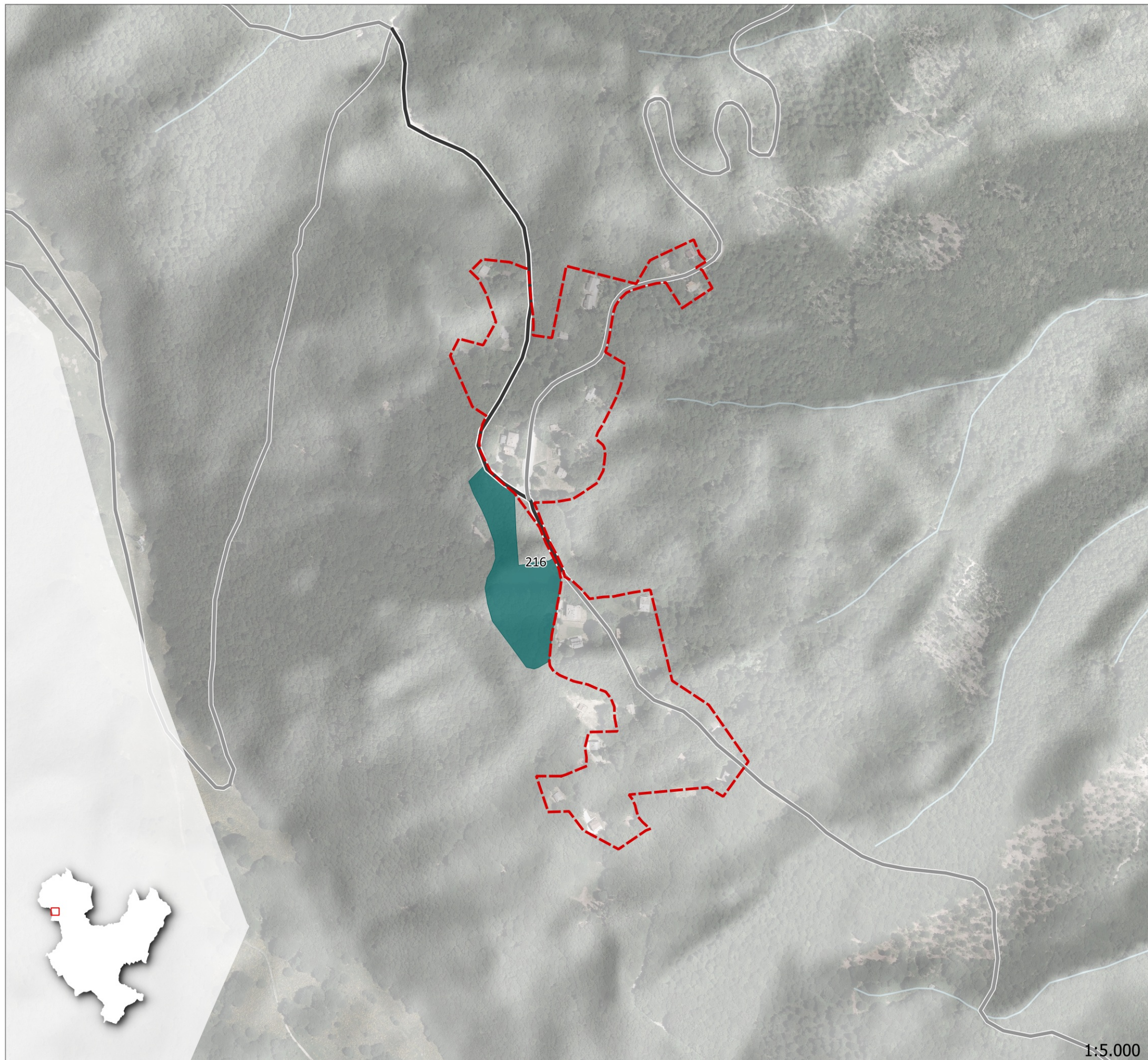
Elementi utili alla valutazione

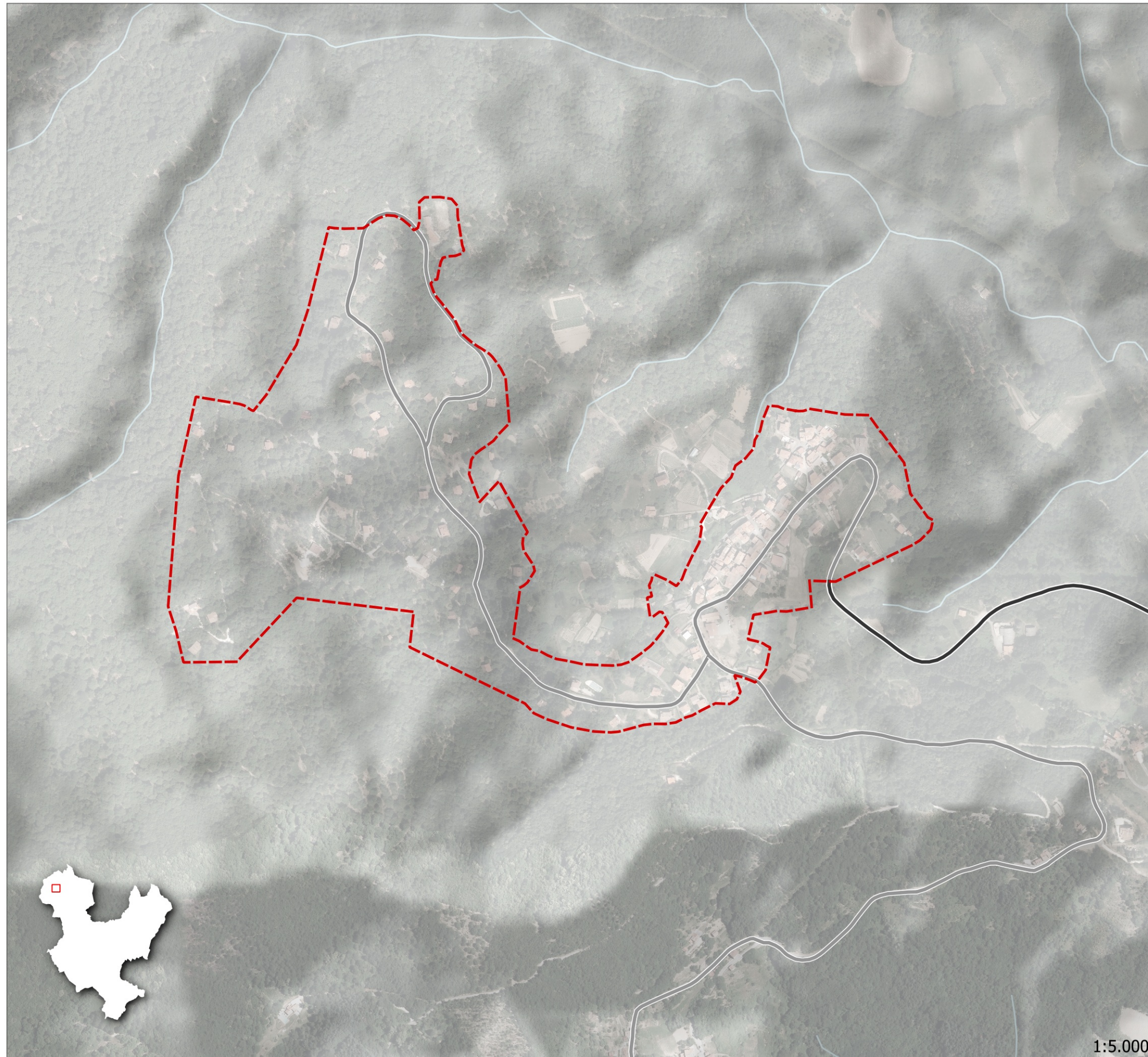
-  Fermata bus (trasporto pubblico extraurbano)

Valutazione dell'accessibilità delle funzioni



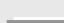
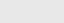
-  Accessibilità da implementare
-  Accessibilità implementabile
-  Buona accessibilità

N°	Strada	P-Auto	P-Bici	P-Disab	Stop-Bus	Marciapiede	Attrav-Ped	Totale
216	1	0	0	0	0	0	0	1






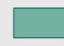

## Individuazione delle strade a servizio delle funzioni

-  Percorso principale che serve una funzione pubblica
-  Percorso minore che serve una funzione pubblica
-  Altro percorso principale
-  Altro percorso secondario

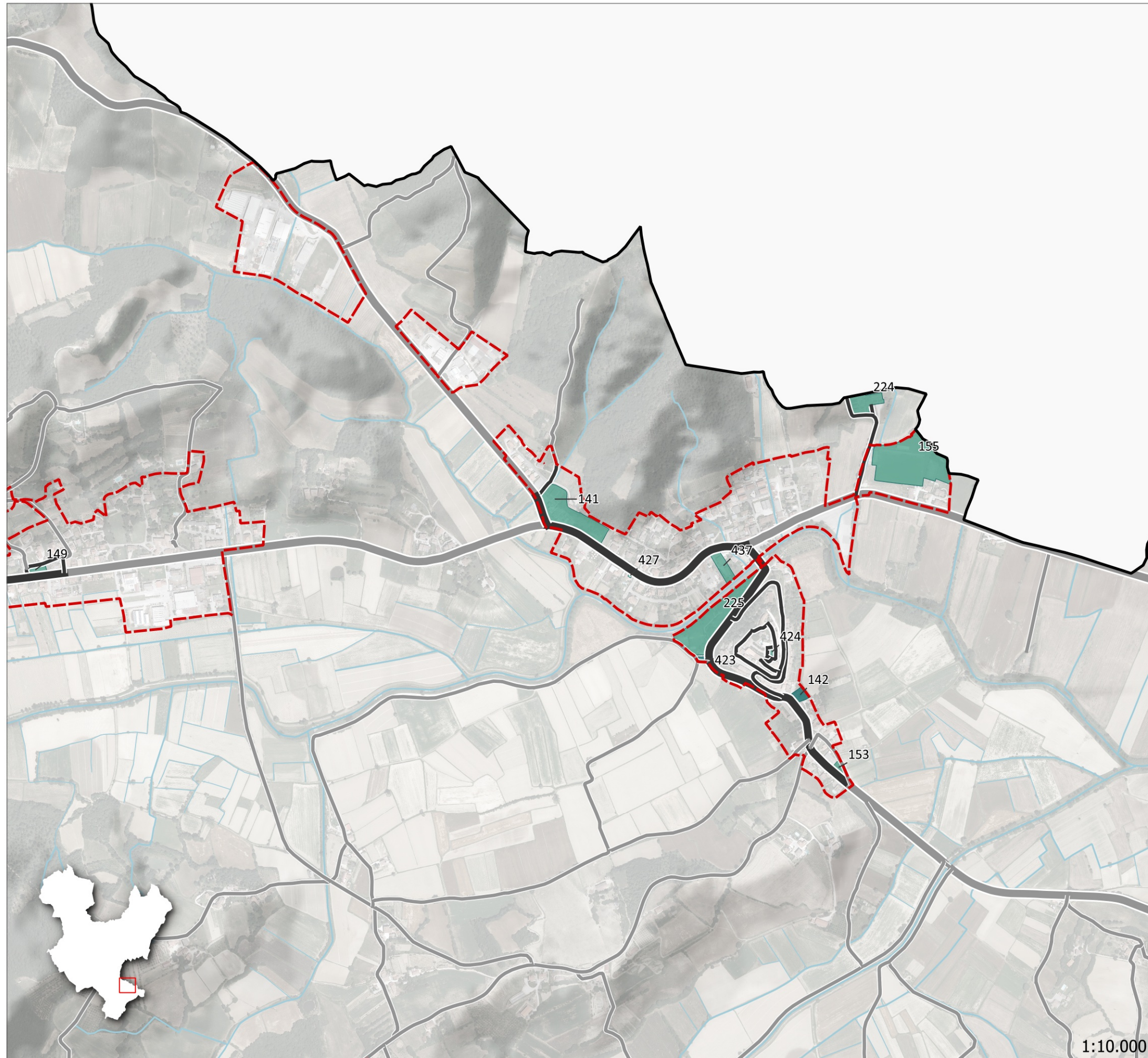
## Elementi utili alla valutazione

-  Fermata bus (trasporto pubblico extraurbano)

## Valutazione dell'accessibilità delle funzioni

-  Accessibilità da implementare
-  Accessibilità implementabile
-  Buona accessibilità

N° Strada P-Auto P-Bici P-Disab Stop-Bus Marciapiede Attrav-Ped Totale



Individuazione delle strade a servizio delle funzioni

- Percorso principale che serve una funzione pubblica
- Percorso minore che serve una funzione pubblica
- Altro percorso principale
- Altro percorso secondario

Elementi utili alla valutazione

- Fermata bus (trasporto pubblico extraurbano)

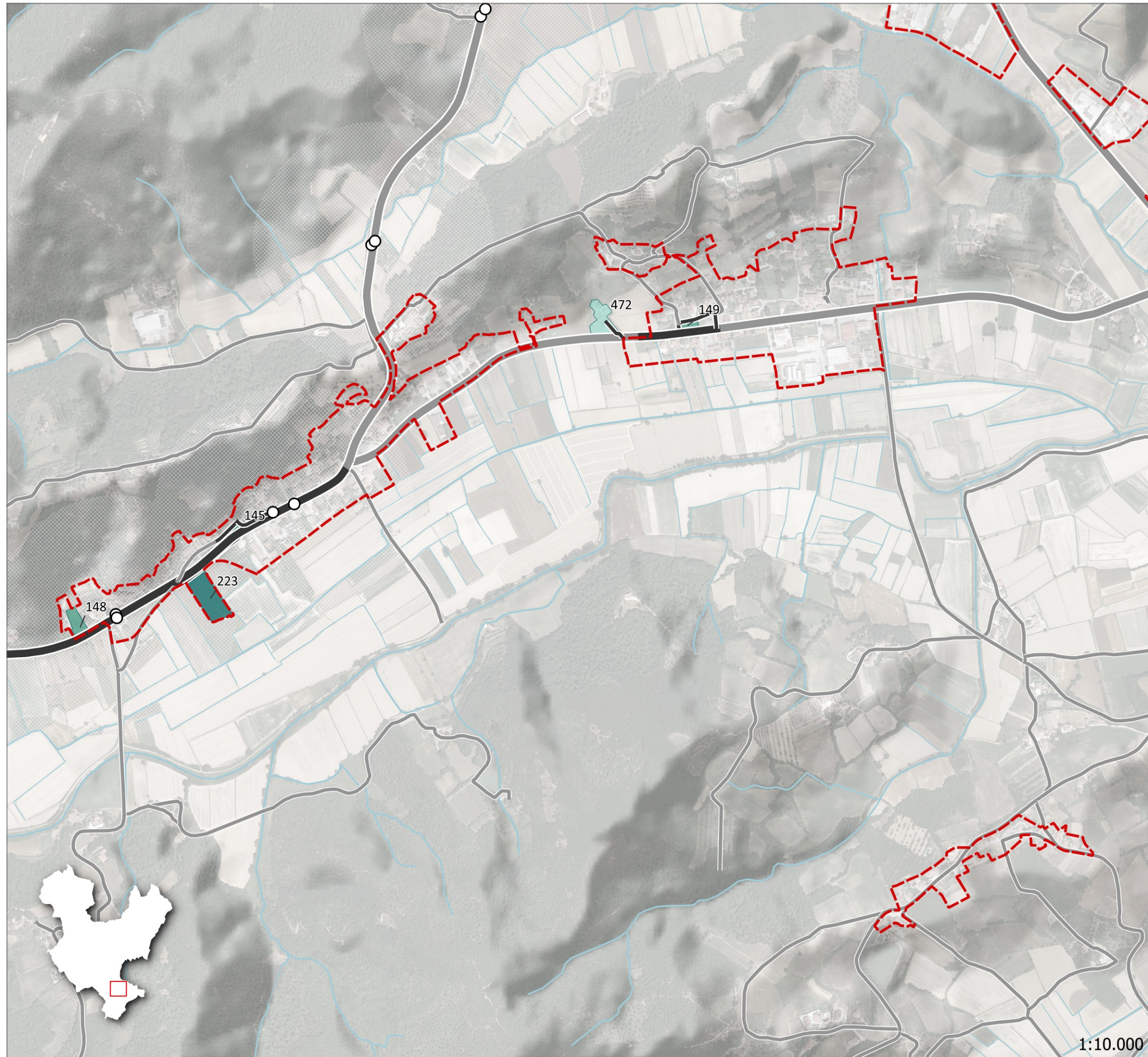
Valutazione dell'accessibilità delle funzioni

- Accessibilità da implementare
- Accessibilità implementabile
- Buona accessibilità

N°	Strada	P-Auto	P-Bici	P-Disab	Stop-Bus	Marciapiede	Attrav-Ped	Totale
141	1	1	0	0	0	1	1	4
142	1	0	0	0	0	0	1	2
149	1	1	0	0	0	1	1	4
153	1	1	1	0	0	0	1	4
155	1	1	0	0	0	0	1	3
224	1	1	0	0	0	0	1	3
225	1	1	0	0	0	0	1	3
423	1	1	0	0	0	0	0	2
424	1	0	0	1	0	1	0	3
427	1	1	0	1	0	1	1	5
437	1	1	0	0	0	1	1	4

1:10.000



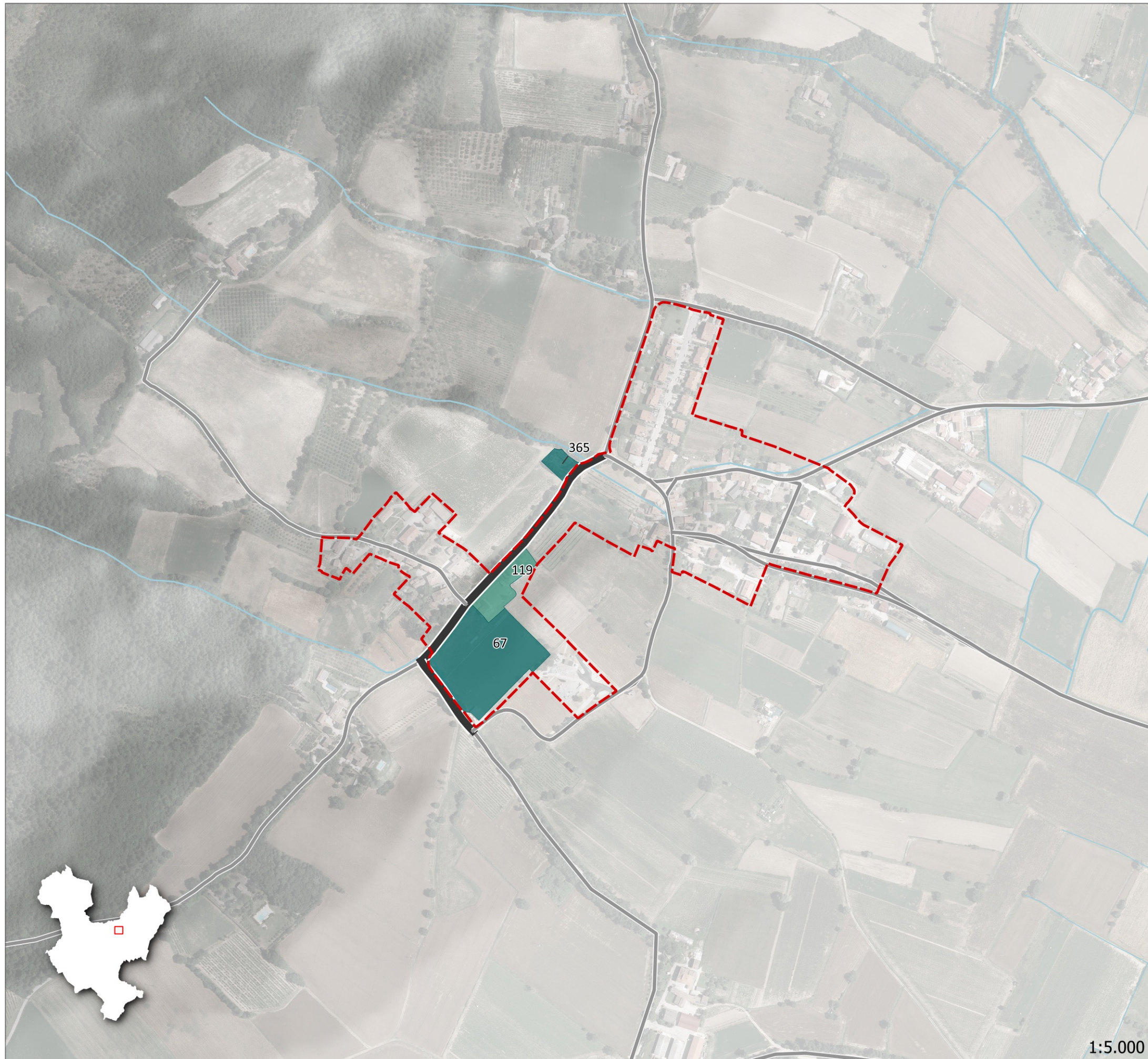


- Individuazione delle strade a servizio delle funzioni
- Percorso principale che serve una funzione pubblica
  - Percorso minore che serve una funzione pubblica
  - Altro percorso principale
  - Altro percorso secondario

- Elementi utili alla valutazione
- Fermata bus (trasporto pubblico extraurbano)

- Valutazione dell'accessibilità delle funzioni
- Accessibilità da implementare
  - Accessibilità implementabile
  - Buona accessibilità

N°	Strada	P-Auto	P-Bici	P-Disab	Stop-Bus	Marciapiede	Attrav-Ped	Totale
145	1	1	0	0	1	0	1	4
148	1	1	0	0	1	0	1	4
149	1	1	0	0	0	1	1	4
223	0	1	0	0	1	0	0	2
472	1	1	0	1	0	1	1	5



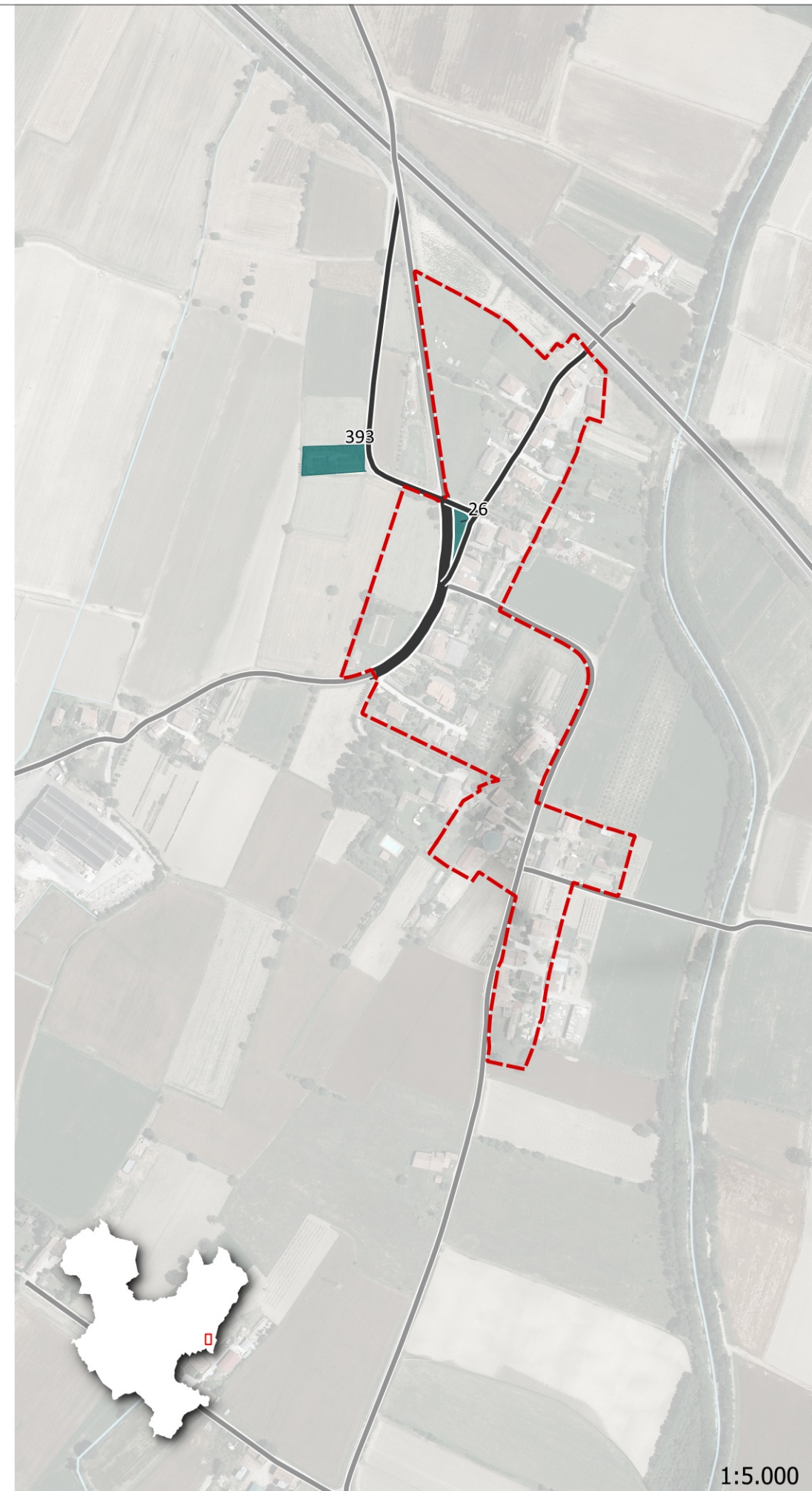
- Individuazione delle strade a servizio delle funzioni
- Percorso principale che serve una funzione pubblica
  - Percorso minore che serve una funzione pubblica
  - Altro percorso principale
  - Altro percorso secondario

- Elementi utili alla valutazione
- Fermata bus (trasporto pubblico extraurbano)

- Valutazione dell'accessibilità delle funzioni
- Accessibilità da implementare
  - Accessibilità implementabile
  - Buona accessibilità

N°	Strada	P-Auto	P-Bici	P-Disab	Stop-Bus	Marciapiede	Attrav-Ped	Totale
67	1	0	0	0	0	0	0	1
119	1	1	0	1	0	0	0	3
365	1	0	0	0	0	0	0	1

1:5.000



- Individuazione delle strade a servizio delle funzioni
- Percorso principale che serve una funzione pubblica
  - Percorso minore che serve una funzione pubblica
  - Altro percorso principale
  - Altro percorso secondario

- Elementi utili alla valutazione
- Fermata bus (trasporto pubblico extraurbano)

- Valutazione dell'accessibilità delle funzioni
- Accessibilità da implementare
  - Accessibilità implementabile
  - Buona accessibilità

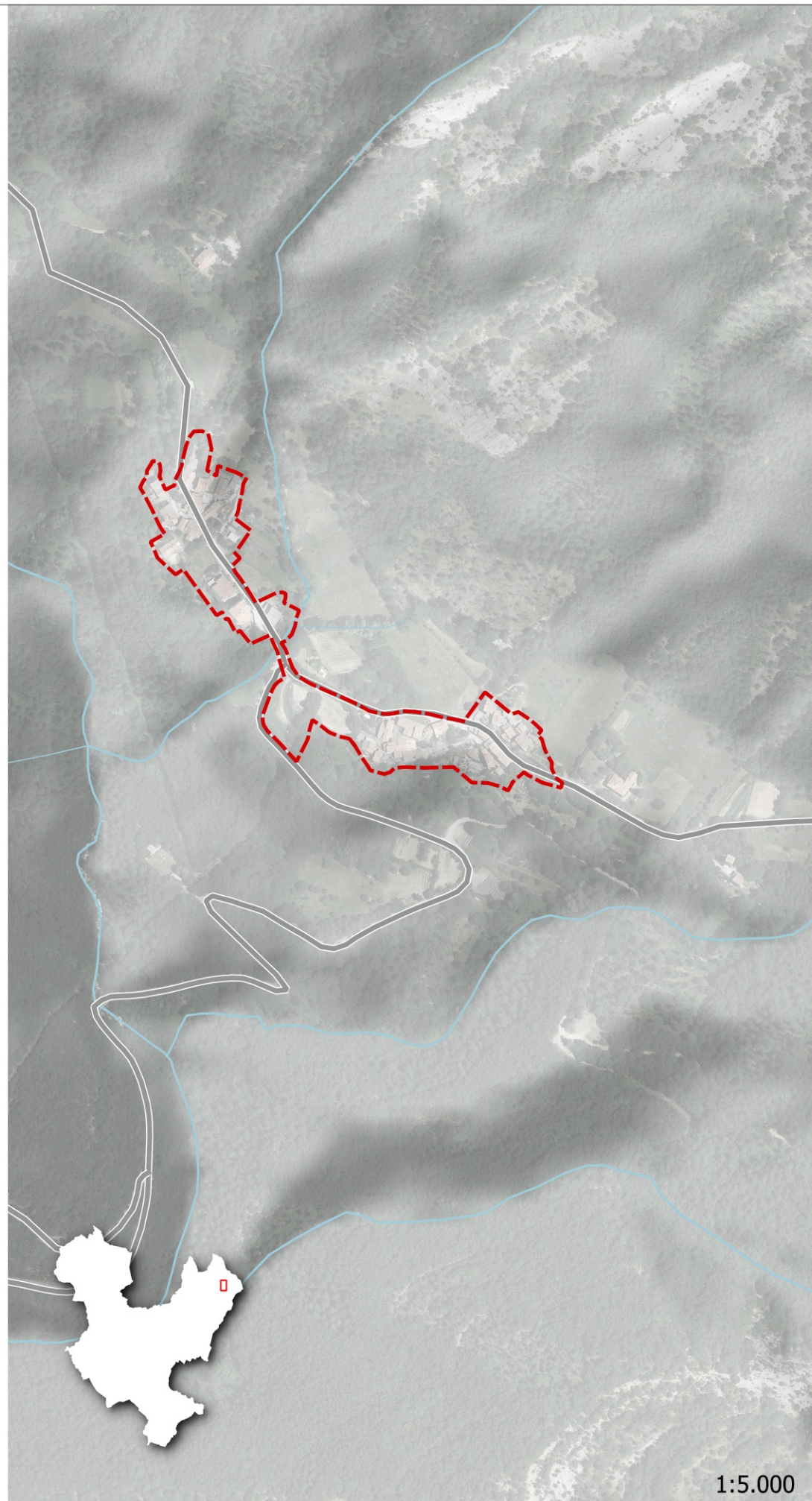
N°	Strada	P-Auto	P-Bici	P-Disab	Stop-Bus	Marciapiede	Attrav-Ped	Totale
95	1	0	0	0	0	0	0	1
96	1	0	0	0	0	0	1	2
97	1	1	0	0	0	1	0	3
111	1	1	0	0	0	0	0	2



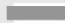
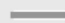




N°	Strada	P-Auto	P-Bici	P-Disab	Stop-Bus	Marciapiede	Attrav-Ped	Totale
26	1	0	0	0	0	0	1	2
393	1	0	0	0	0	0	1	2

1:5.000

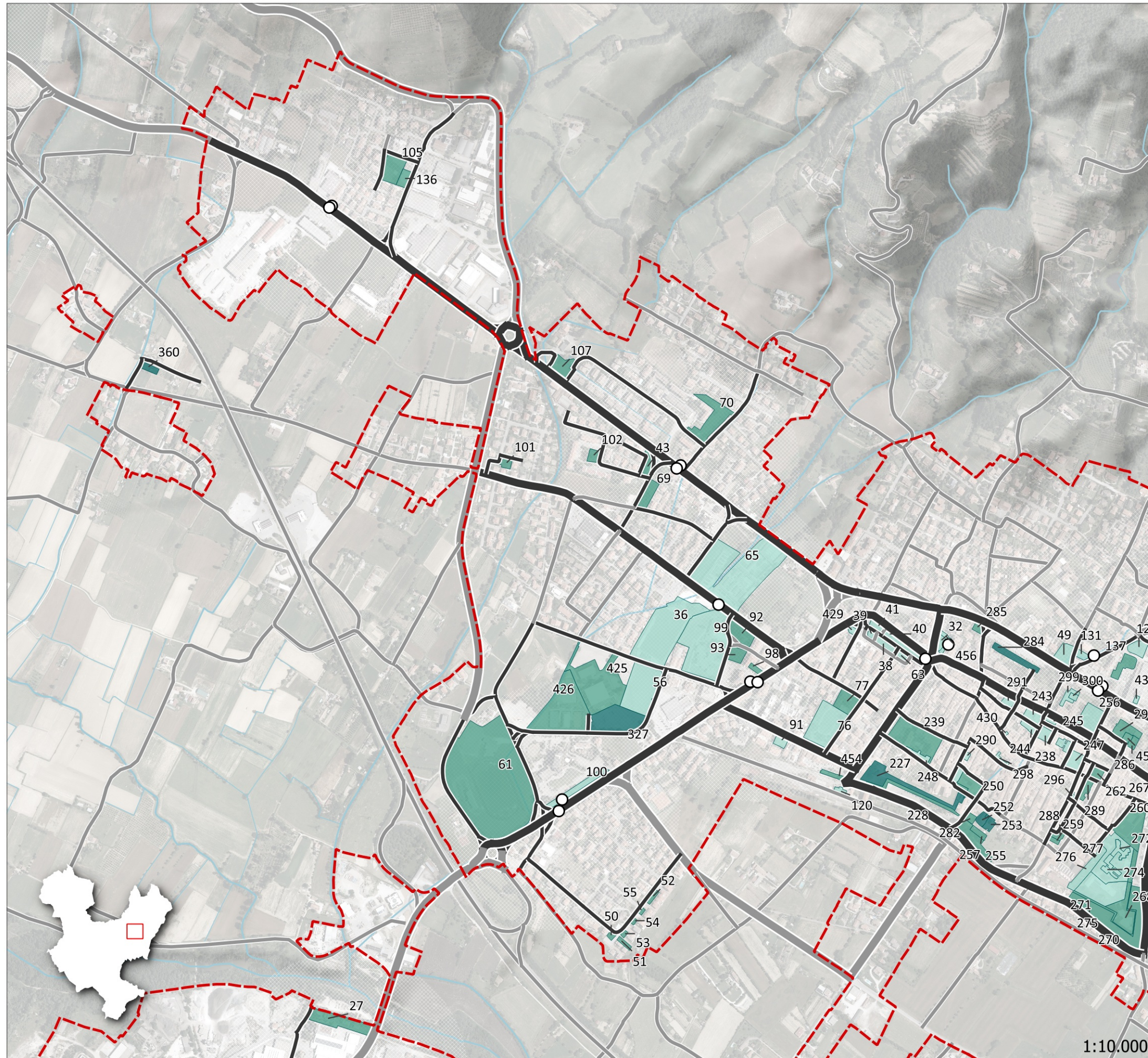
1:5.000





- Individuazione delle strade a servizio delle funzioni
-  Percorso principale che serve una funzione pubblica
  -  Percorso minore che serve una funzione pubblica
  -  Altro percorso principale
  -  Altro percorso secondario
- Elementi utili alla valutazione
-  Fermata bus (trasporto pubblico extraurbano)
- Valutazione dell'accessibilità delle funzioni
-  Accessibilità da implementare
  -  Accessibilità implementabile
  -  Buona accessibilità

# SANSEPOLCRO CAPOLUOGO NORD



- Individuazione delle strade a servizio delle funzioni
- Percorso principale che serve una funzione pubblica
  - Percorso minore che serve una funzione pubblica
  - Altro percorso principale
  - Altro percorso secondario

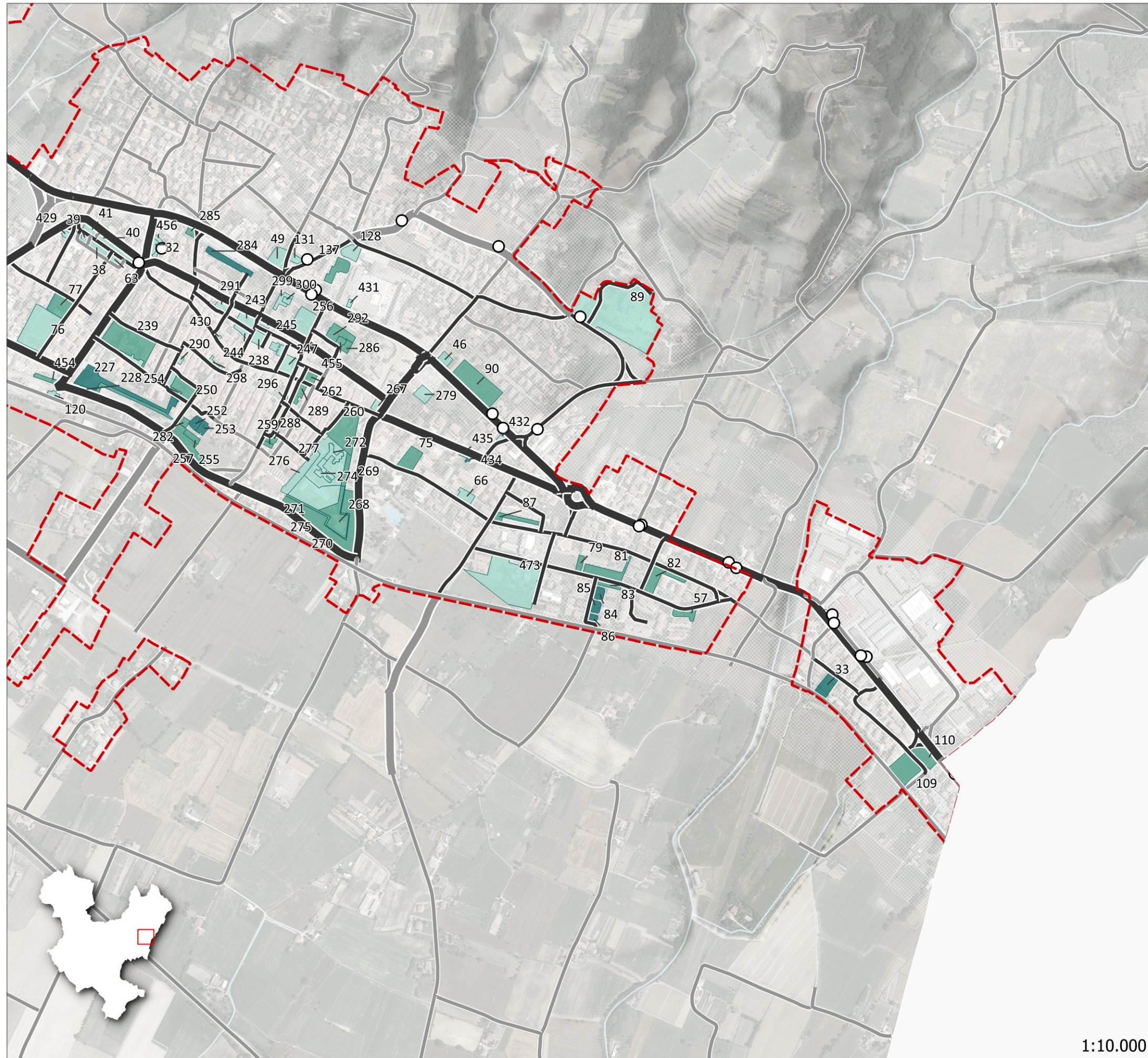
- Elementi utili alla valutazione
- Fermata bus (trasporto pubblico extraurbano)

- Valutazione dell'accessibilità delle funzioni
- Accessibilità da implementare
  - Accessibilità implementabile
  - Buona accessibilità

N°	Strada	P-Auto	P-Bici	P-Disab	Stop-Bus	Marciapiede	Attrav-Ped	Totale
27	1	1	0	0	1	0	0	3
32	1	0	0	1	1	1	1	5
36	1	1	0	1	1	0	1	5
38	1	1	1	0	1	1	1	6
39	1	1	1	0	1	1	1	6
40	1	1	1	0	1	1	1	6
41	1	1	1	0	1	1	1	6
43	1	1	0	0	1	1	0	4
49	1	1	0	0	1	1	1	5
50	1	1	0	0	0	1	0	3
51	1	1	0	0	0	1	0	3
52	1	1	0	0	0	1	0	3
53	1	1	0	0	0	1	0	3
54	1	1	0	0	0	1	0	3
55	1	1	0	0	0	1	0	3
56	1	1	0	0	1	1	1	5
61	1	1	0	0	1	1	0	4
63	1	1	1	0	1	1	1	6
65	1	1	0	0	1	1	1	5
69	1	1	0	0	1	1	0	4
70	1	1	0	0	1	0	0	3
76	1	1	0	1	1	1	1	6
77	1	1	0	1	1	0	0	4
91	1	1	0	1	1	1	1	6
92	1	1	0	0	1	1	0	4
93	1	1	0	0	1	1	0	4
98	1	1	0	0	1	0	1	4
99	1	1	0	1	1	1	1	6
100	1	1	0	0	1	1	1	5
101	1	1	0	0	0	1	0	3
102	1	0	0	0	1	1	1	4
105	1	1	0	0	1	0	0	3
107	1	1	0	0	0	1	1	4
120	1	1	0	1	0	1	1	5
128	1	1	0	1	1	1	0	5
131	1	1	0	0	1	1	1	5
136	1	1	0	0	1	0	0	3
137	1	1	0	0	1	0	0	3
227	1	1	0	0	0	0	0	2
228	1	1	0	0	0	1	1	4
229	1	1	0	0	0	0	0	2
238	1	1	1	1	1	1	1	7
239	1	1	0	0	1	0	0	3
240	1	1	1	1	1	1	1	7
241	1	1	1	0	0	1	1	5
243	1	1	1	1	1	1	1	7
244	1	1	1	1	1	1	1	7
245	1	1	1	1	1	1	1	7
247	1	1	0	0	1	1	1	5
248	1	1	0	1	1	1	0	5

1:10.000

# SANSEPOLCRO CAPOLUOGO SUD



- Individuazione delle strade a servizio delle funzioni**
- Percorso principale che serve una funzione pubblica
  - Percorso minore che serve una funzione pubblica
  - Altro percorso principale
  - Altro percorso secondario

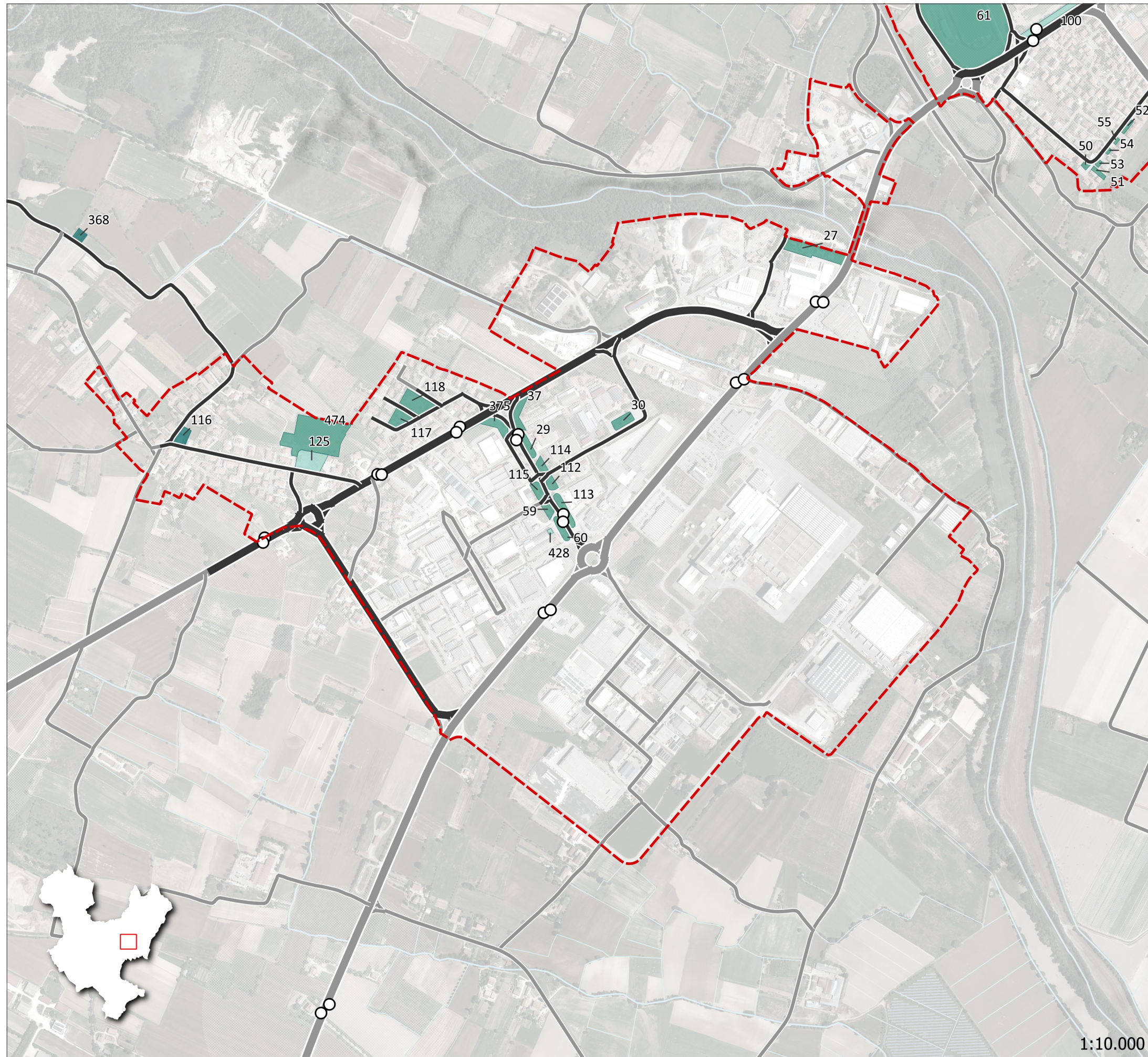
- Elementi utili alla valutazione**
- Fermata bus (trasporto pubblico extraurbano)

- Valutazione dell'accessibilità delle funzioni**
- Accessibilità da implementare
  - Accessibilità implementabile
  - Buona accessibilità

N°	Strada	P-Auto	P-Bici	P-Disab	Stop-Bus	Marciapiede	Attrav-Ped	Totale
1	1	1	0	0	0	0	0	2
2	1	1	0	1	1	0	0	3
3	1	1	0	0	0	1	0	3
4	1	1	0	1	1	1	1	6
5	1	0	0	0	1	0	0	2
7	1	1	0	0	1	1	0	4
9	1	1	0	0	1	1	1	5
10	1	1	0	0	1	1	1	5
11	0	1	0	0	1	0	0	2
12	1	1	0	1	0	1	0	4
13	1	1	0	0	0	1	0	3
14	0	1	0	0	1	0	0	2
15	1	1	0	1	1	1	0	5
16	1	1	0	1	1	1	0	5
17	1	0	0	0	0	0	0	1
19	1	0	0	0	1	0	0	2
21	1	0	0	0	1	0	1	3
22	1	1	0	0	1	0	0	3
23	0	0	0	0	1	0	0	1
24	1	1	0	0	1	1	1	5
25	1	1	0	0	1	1	0	4
26	1	0	0	0	0	0	1	2
27	1	1	0	0	1	0	0	3
29	1	1	0	0	1	0	1	4
30	1	1	0	0	1	1	0	4
32	1	1	0	0	1	1	1	5
33	1	0	0	0	1	0	0	2
36	1	1	0	1	1	0	1	5
37	1	1	0	0	1	0	1	4
38	1	1	1	0	1	1	1	6
39	1	1	1	0	1	1	1	6
40	1	1	1	0	1	1	1	6
41	1	1	1	0	1	1	1	6
43	1	1	0	0	1	1	0	4
46	1	1	0	0	1	1	1	5
49	1	1	0	0	1	1	1	5
50	1	1	0	0	0	1	0	3
51	1	1	0	0	0	1	0	3
52	1	1	0	0	0	1	0	3
53	1	1	0	0	0	1	0	3
54	1	1	0	0	0	1	0	3
55	1	1	0	0	0	1	0	3
56	1	1	0	0	1	1	1	5
57	0	1	0	0	1	1	0	3
59	1	1	0	0	1	0	1	4
60	1	1	0	0	1	0	1	4
61	1	1	0	0	1	1	0	4
63	1	1	1	0	1	1	1	6
65	1	1	0	0	1	1	1	5
66	1	1	0	0	1	1	1	5

1:10.000

# SANTA FIORA



- Individuazione delle strade a servizio delle funzioni**
- Percorso principale che serve una funzione pubblica
  - Percorso minore che serve una funzione pubblica
  - Altro percorso principale
  - Altro percorso secondario

- Elementi utili alla valutazione**
- Fermata bus (trasporto pubblico extraurbano)

- Valutazione dell'accessibilità delle funzioni**
- Accessibilità da implementare
  - Accessibilità implementabile
  - Buona accessibilità

N°	Strada	P-Auto	P-Bici	P-Disab	Stop-Bus	Marciapiede	Attrav-Ped	Totale
27	1	1	0	0	1	0	0	3
29	1	1	0	0	1	0	1	4
30	1	1	0	0	1	1	0	4
37	1	1	0	0	1	0	1	4
50	1	1	0	0	0	1	0	3
51	1	1	0	0	0	1	0	3
52	1	1	0	0	0	1	0	3
53	1	1	0	0	0	1	0	3
54	1	1	0	0	0	1	0	3
55	1	1	0	0	0	1	0	3
59	1	1	0	0	1	0	1	4
60	1	1	0	0	1	0	1	4
61	1	1	0	0	1	1	0	4
100	1	1	0	0	1	1	1	5
112	1	1	0	0	1	0	1	4
113	1	1	0	0	1	0	1	4
114	1	1	0	0	1	0	1	4
115	1	1	0	0	1	0	1	4
116	1	1	0	0	0	0	0	2
117	1	1	0	0	1	0	0	3
118	1	1	0	0	1	0	0	3
125	1	1	0	0	1	1	1	5
368	1	0	0	0	0	0	0	1
375	1	1	0	0	1	0	1	4
428	1	1	0	0	1	1	1	5
474	1	1	0	0	1	0	1	4

1:10.000