

Emergenze geomorfologiche

Geositi

- Cascata - interesse geomorfologico
- Cava di rame - interesse geominerario e storico
- Sorgente minerale - interesse idrogeologico

Ofofili della collina delle Unità Liguri a versanti ripidi

- Brecce e conglomerati poligenici ad elementi di ofofili; olistostromi; slump
- Rocce effusive e depositi piroclastici; rocce vulcanoclastiche
- Rocce ofiolitiche; gabbrri

Geositi di valore paesaggistico

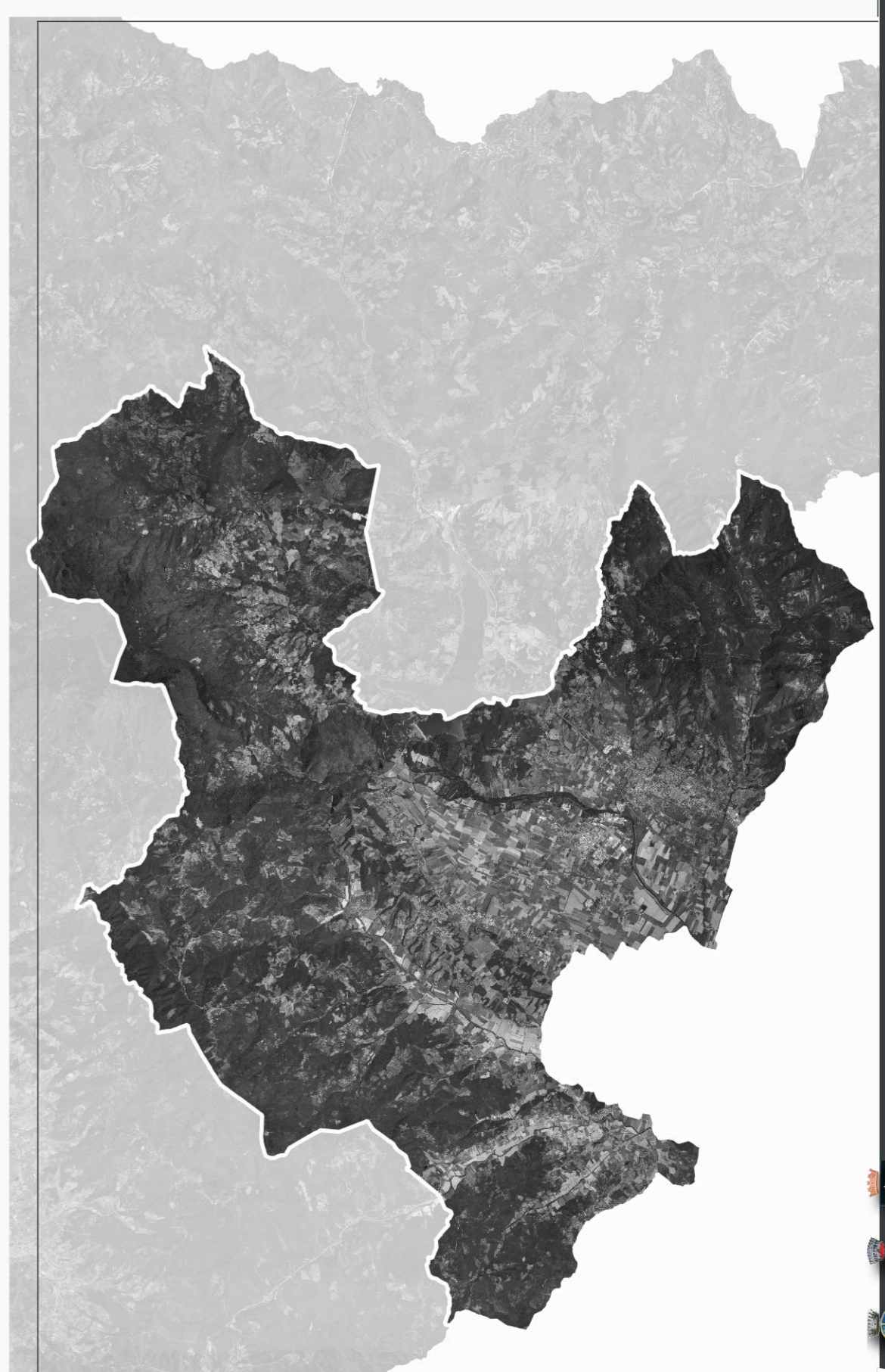
- Valore alto
- Valore medio

Sistemi morfogenici

- Alta pianura (ALP)
- Collina dei bacini neo-quaternari, litologie alternate (CBA)
- Collina sui depositi neo-quaternari con livelli resistenti (CBLR)
- Collina Calcarea (Ca)
- Collina a versanti dolci sulle Unità Liguri (CLW)
- Collina a versanti ripidi sulle Unità Liguri (CLV)
- Collina a versanti dolci sulle Unità Toscane (CTVd)
- Collina a versanti ripidi sulle Unità Toscane (CTVr)
- Fondovalle (FON)
- Montagna dell'Appennino esterno (MAE)
- Margine (MAR)
- Montagna calcarea (MOC)
- Montagna silicoclastica (MOS)

Elementi idrografici

- Invaso di Montedoglio
- Corso d'acqua



ANIGHIARI • CAPRESE • M. LO • MONTERCHI • SANSEPOLCRO

PIANO STRUTTURALE INTERCOMUNALE
Legge Regionale 6/2014

STATUTO DEL TERRITORIO
Caratteri idro-geomorfologici

Responsabile Unico del Procedimento
arch. Massimo Milano BUCCHETTI
Garante dell'informazione e della Partecipazione
dot. Roberto DOTTORI

Ufficio di Piano
arch. Riccardo BUCCHETTI (Comune di Caprese) /
geom. Stefano FODOLINI (Comune di Monterchi) /
geom. Luca IANUCCI (Comune di Caprese Michelangelo)

Direttore Tecnico
urb. Stefano DI GIUSTINA
Progettazione Urbanistica
urb. Raffaele GEROMETTA
arch. Antonino MIGNANI
arch. Laura DOTTORI

Collaboratori
urb. Marina FRACCO
urb. Lorenzo COSTANTINI
Gruppo di valutazione
ing. Siretta LOVINTHALL

Contributi specializzati
ing. Chiara CROCI (Aspetti idrologici) /
ing. Chiara CROCI (Aspetti geomorfologici) /
geom. Leonardo MARZETTI (Aspetti geologici e sismici) /
arch. Anna MANNONI (Aspetti morfologici e storici) /
dot. Luca DOTTORI (Aspetti giuridici) /
dot. Leo Lorenzo MINNI (Aspetti agronomiche e forestali)

Contraenti specializzati
ing. Massimo Milano BUCCHETTI (Aspetti idrologici) /
ing. Massimo Milano BUCCHETTI (Aspetti geomorfologici) /
arch. Anna MANNONI (Aspetti morfologici e storici) /
dot. Luca DOTTORI (Aspetti giuridici) /
dot. Leo Lorenzo MINNI (Aspetti agronomiche e forestali)

Sindaco
Maurizio BUCCHETTI (Comune di Caprese) /
Alessandro POLICCI (Comune di Monterchi) /
Nando BRIGALDI (Comune di Caprese Michelangelo)

TA.V. PA.2.1
scala 1:25.000