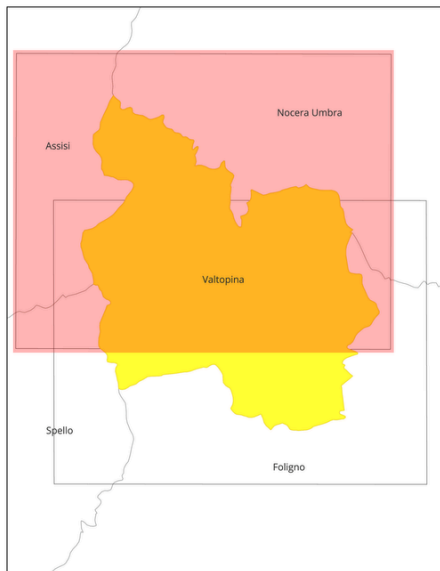




Comune di
Valtopina (PG)



Anno 2026



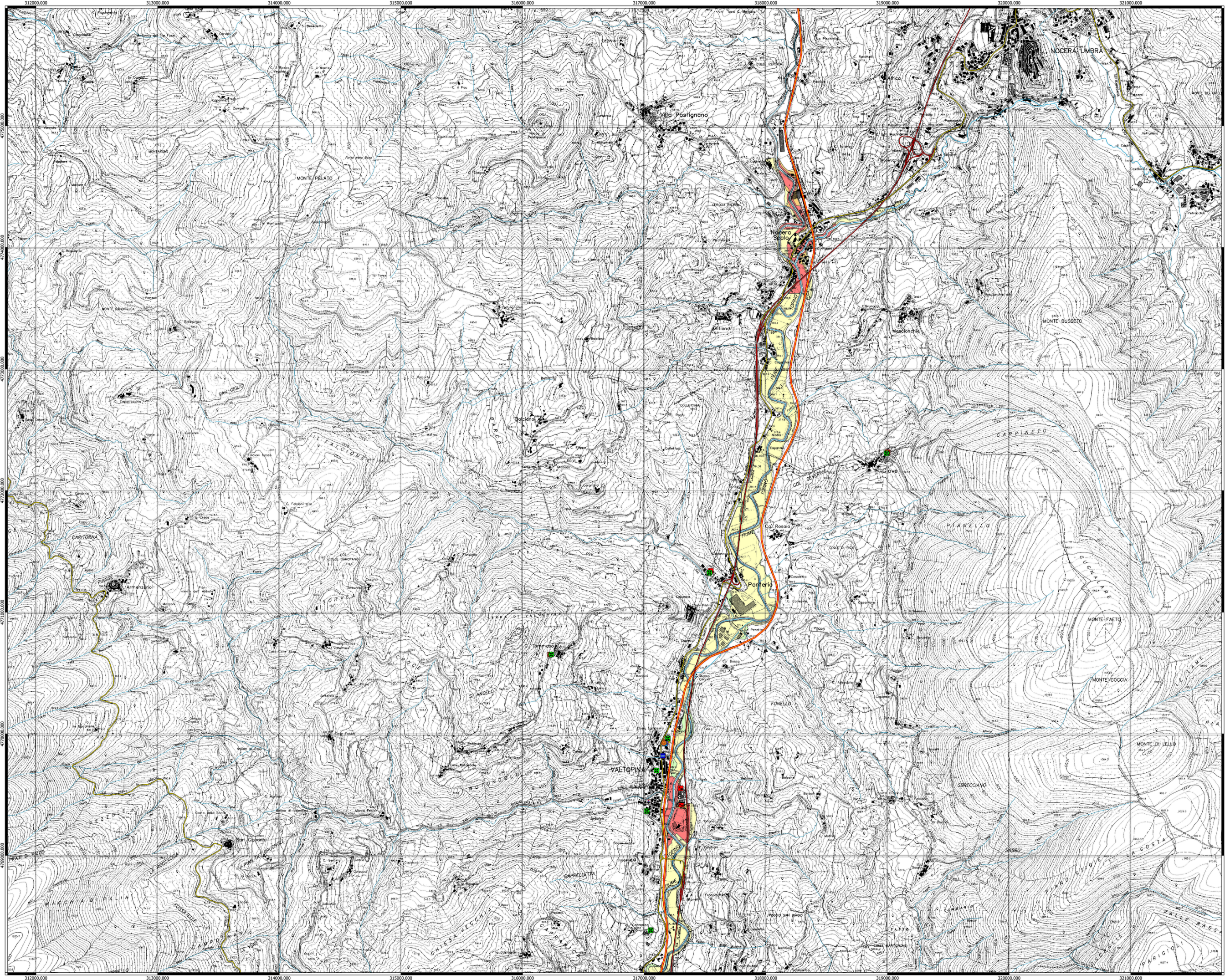
Legenda

- Municipio
 - C.O.C. - Centro Operativo Comunale
 - Polizia Locale
 - Carabinieri
 - Volontariato
 - Magazzino comunale
 - Distretto sanitario
 - Aree di attesa
 - Aree di accoglienza
 - Aree di accoglienza coperte
 - Aree di ammassamento
 - Confine comunale
- Viabilità**
- Altre strade
 - Strade locali di minore importanza
 - Strade Locali
 - Strade di importanza provinciale
 - Strade di importanza nazionale e regionale
 - Strade di importanza internazionale
 - Ferrovie
- Reticolo idrografico**
- Fiume Tevere
 - Reticolo secondario
 - Reticolo Minore
 - Altro
- Rischio idraulico (D.Lgs. 49/2010) - Agg.to 2024**
- R4 - Rischio molto elevato
 - R3 - Rischio elevato
 - R2 - Rischio medio
 - R1 - Rischio moderato o nullo



SCALA 1:10.000

CARTA DEL RISCHIO IDRAULICO - TAV. 1

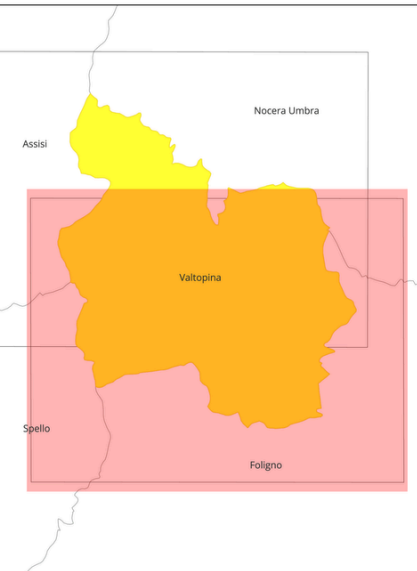




Comune di
Valtopina (PG)



Anno 2026



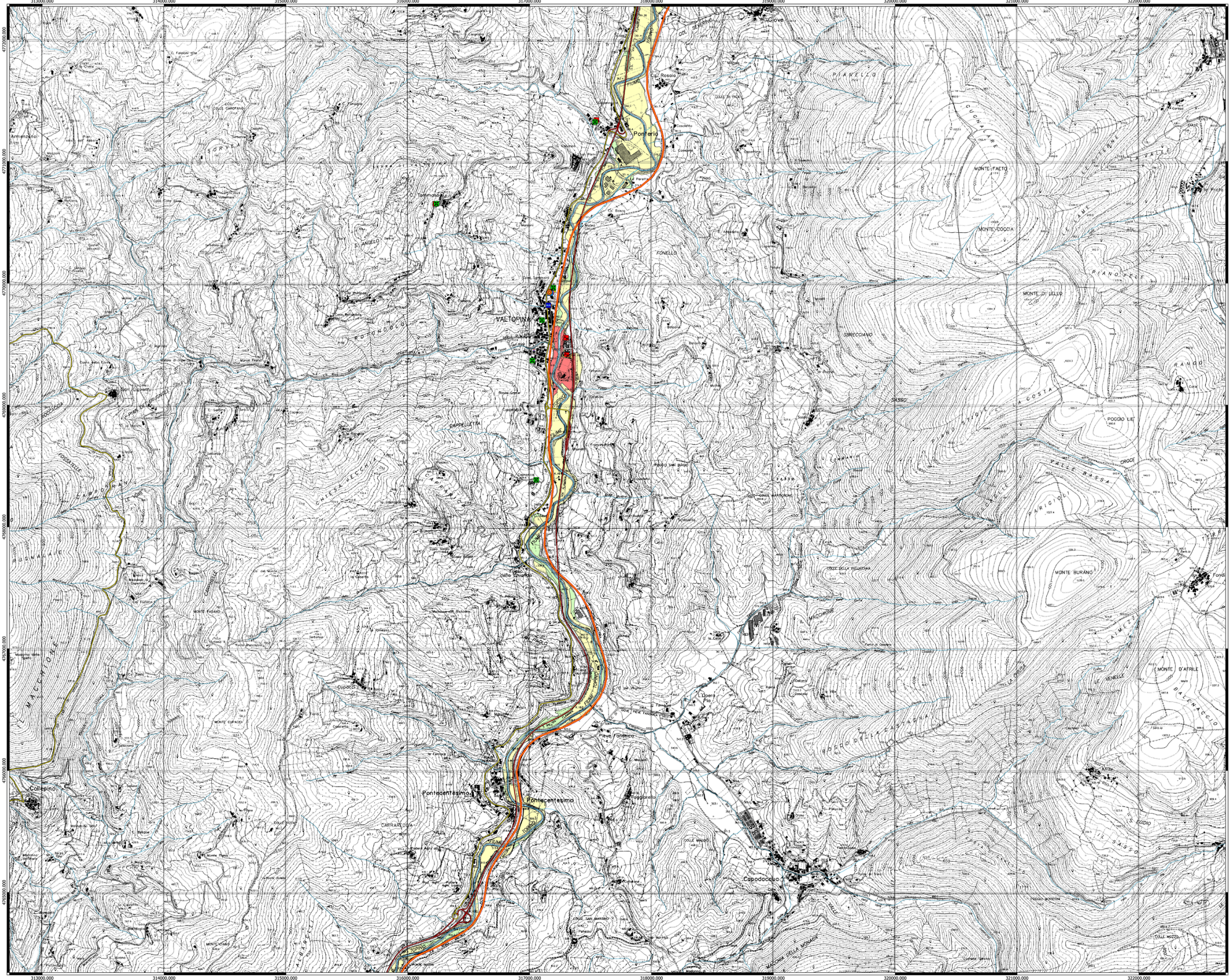
Legenda

- Municipio
 - C.O.C. - Centro Operativo Comunale
 - Polizia Locale
 - Carabinieri
 - Volontariato
 - Magazzino comunale
 - Distretto sanitario
 - Aree di attesa
 - Aree di accoglienza
 - Aree di accoglienza coperte
 - Aree di ammassamento
 - Confine comunale
- Viabilità**
- Altre strade
 - Strade locali di minore importanza
 - Strade Locali
 - Strade di importanza provinciale
 - Strade di importanza nazionale e regionale
 - Strade di importanza internazionale
 - Ferrovie
- Reticolo idrografico**
- Fiume Tevere
 - Reticolo secondario
 - Reticolo Minore
 - Altro
- Rischio idraulico (D.Lgs. 49/2010) - Agg.to 2024**
- R4 - Rischio molto elevato
 - R3 - Rischio elevato
 - R2 - Rischio medio
 - R1 - Rischio moderato o nullo



SCALA 1:10.000

CARTA DEL RISCHIO IDRAULICO - TAV. 2

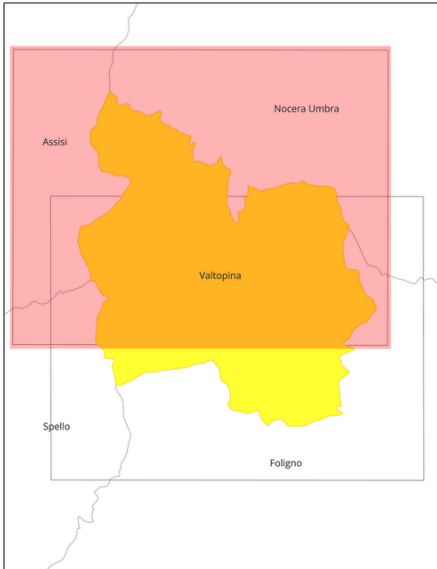




Comune di
Valtopina (PG)



Anno 2026

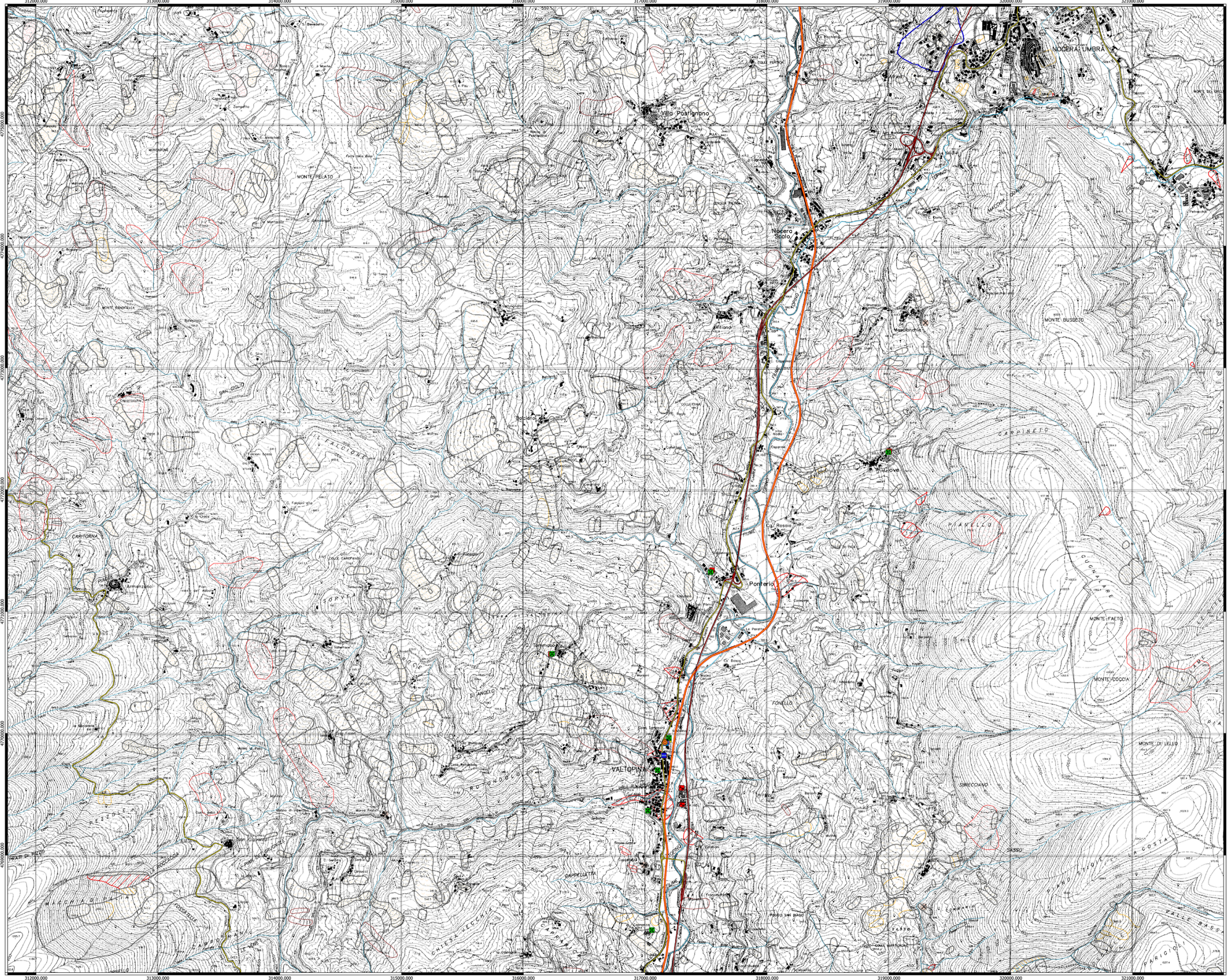


Legenda

- Municipio**
- C.O.C. - Centro Operativo Comunale**
- Polizia Locale**
- Carabinieri**
- Volontariato**
- Magazzino comunale**
- Distretto sanitario**
- Area di attesa**
- Area di accoglienza**
- Area di accoglienza coperte**
- Area di ammassamento**
- Cofine comunali**
- Viabilità**
 - Altre strade
 - Strade locali di minore importanza
 - Strade Locali
 - Strade di importanza provinciale
 - Strade di importanza nazionale e regionale
 - Strade di importanza internazionale
 - Fanoville
- Reticolo idrografico**
 - Fiume Tevere
 - Reticolo secondario
 - Reticolo Minore
 - Altro
- Rischio idrogeologico**
 - IPFI
 - Allarme SSI di Attenzione
- PAI Rischio Frane**
 - R1 - moderato
 - R2 - medio
 - R3 - elevato
 - R4 - molto elevato
- Inventario fenomeni franosi**
 - attivo - frana per crollo o ribaltamento
 - attivo - frana per scivolamento
 - attivo - frana per colamento
 - attivo - frana complessa
 - attivo - area con franosità diffusa
 - attivo - area interessata da deformazioni gravitative profonde (DGPV)
 - attivo - area interessata da deformazioni superficiali lente e/o sofflusso
 - attivo - falda e/o cono di detrito
 - attivo - debris flow (colata di detrito)
 - attivo - area a calanchi o in erosione
 - attivo - orlo di scarpata di frana
 - attivo - non cartografabile
 - quiescente - frana per crollo o ribaltamento
 - quiescente - frana per scivolamento
 - quiescente - frana per colamento
 - quiescente - frana complessa
 - quiescente - area con franosità diffusa
 - quiescente - area interessata da deformazioni gravitative profonde (DGPV)
 - quiescente - falda e/o cono di detrito
 - quiescente - debris flow (colata di detrito)
 - quiescente - orlo di scarpata di frana
 - quiescente - non cartografabile
 - inattivo - frana per crollo o ribaltamento
 - inattivo - frana per scivolamento
 - inattivo - frana per colamento
 - inattivo - frana complessa
 - inattivo - falda e/o cono di detrito
 - inattivo - debris flow (colata di detrito)
 - inattivo - orlo di scarpata di frana
 - inattivo - non cartografabile
 - elemento presunto - frana per scivolamento
 - elemento presunto - frana per colamento
 - elemento presunto - frana complessa
 - elemento presunto - frana presunta
 - elemento presunto - orlo di scarpata di frana



CARTA DEL RISCHIO IDROGEOLOGICO - TAV. 1

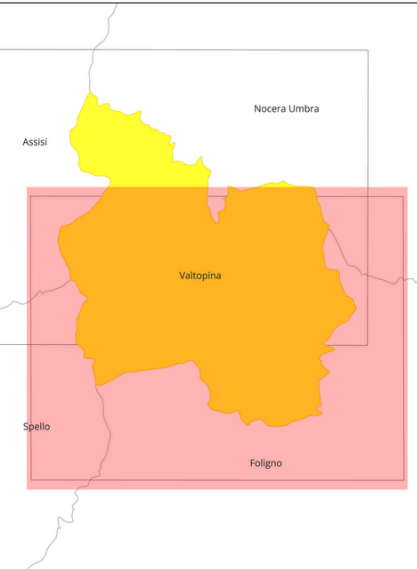




Comune di
Valtopina (PG)



Anno 2026



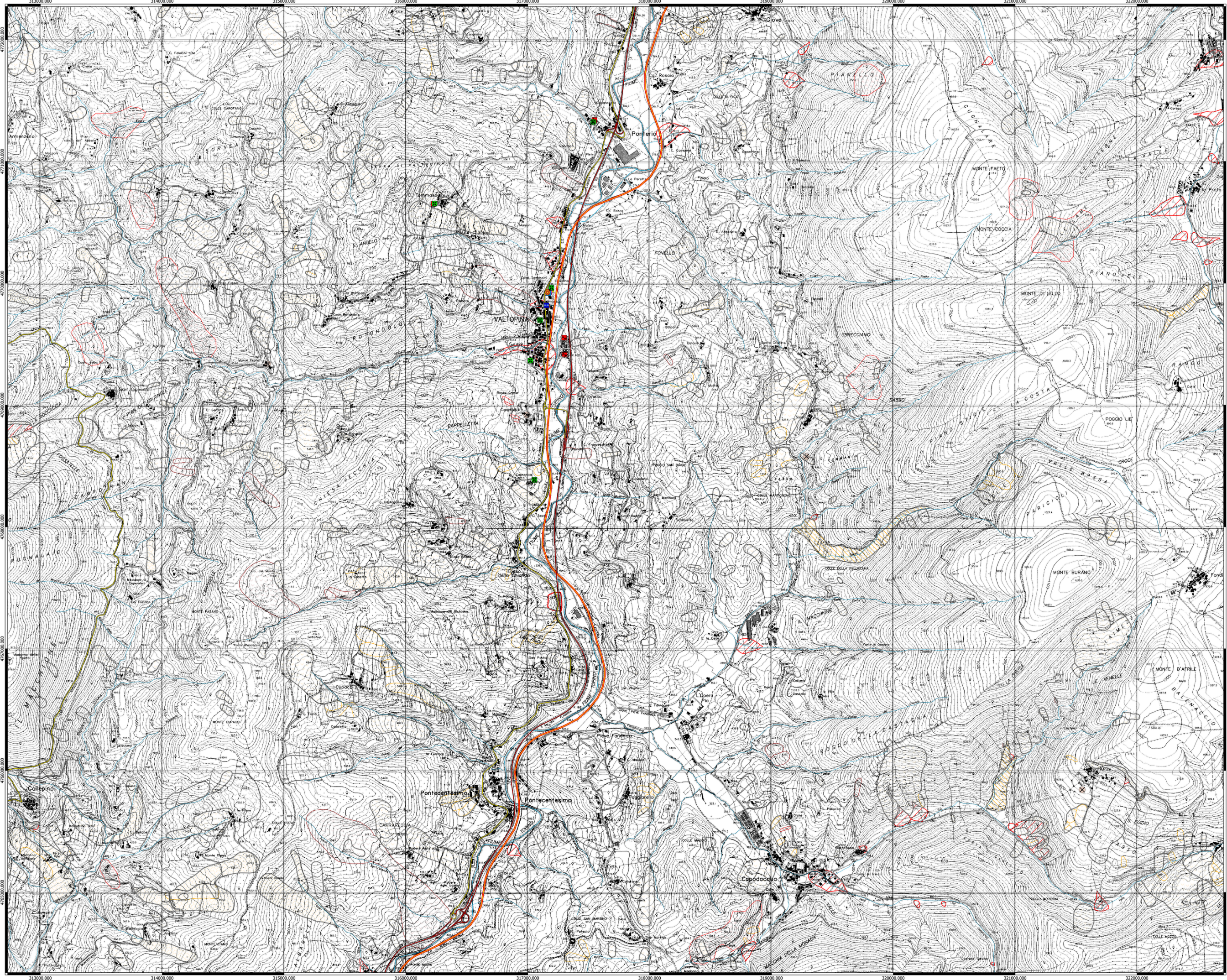
Legenda

- Municipio**
 - C.O.C. - Centro Operativo Comunale**
 - Polizia Locale**
 - Carabinieri**
 - Volontariato**
 - Magazzino comunale**
 - Distretto sanitario**
 - Area di attesa**
 - Area di accoglienza**
 - Area di accoglienza coperte**
 - Area di ammassamento**
 - Confine comunale**
 - Viabilità**
 - Reticolo idrografico**
 - Rischio idrogeologico**
 - PAI Rischio Frane**
- Inventario fenomeni franosi**
- attivo - frana per crollo o ribaltamento
 - attivo - frana per scivolamento
 - attivo - frana per colamento
 - attivo - frana complessa
 - attivo - area con franosità diffusa
 - attivo - area interessata da deformazioni gravitative profonde (DGPV)
 - attivo - area interessata da deformazioni superficiali lente e/o sofflusso
 - attivo - falda e/o cono di detrito
 - attivo - debris flow (colata di detrito)
 - attivo - area a calanchi o in erosione
 - attivo - orlo di scarpata di frana
 - attivo - non cartografabile
 - quiescente - frana per crollo o ribaltamento
 - quiescente - frana per scivolamento
 - quiescente - frana per colamento
 - quiescente - frana complessa
 - quiescente - area con franosità diffusa
 - quiescente - area interessata da deformazioni gravitative profonde (DGPV)
 - quiescente - falda e/o cono di detrito
 - quiescente - debris flow (colata di detrito)
 - quiescente - orlo di scarpata di frana
 - quiescente - non cartografabile
 - inattivo - frana per crollo o ribaltamento
 - inattivo - frana per scivolamento
 - inattivo - frana per colamento
 - inattivo - frana complessa
 - inattivo - falda e/o cono di detrito
 - inattivo - debris flow (colata di detrito)
 - inattivo - orlo di scarpata di frana
 - inattivo - non cartografabile
 - elemento presunto - frana per scivolamento
 - elemento presunto - frana per colamento
 - elemento presunto - frana complessa
 - elemento presunto - frana presunta
 - elemento presunto - orlo di scarpata di frana



SCALA 1:10.000

CARTA DEL RISCHIO IDROGEOLOGICO - TAV. 2

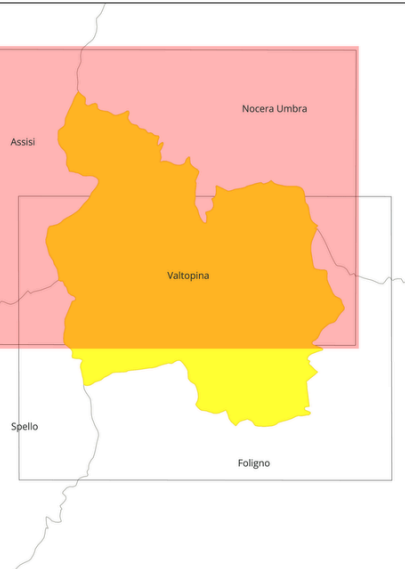




Comune di
Valtopina (PG)



Anno 2026



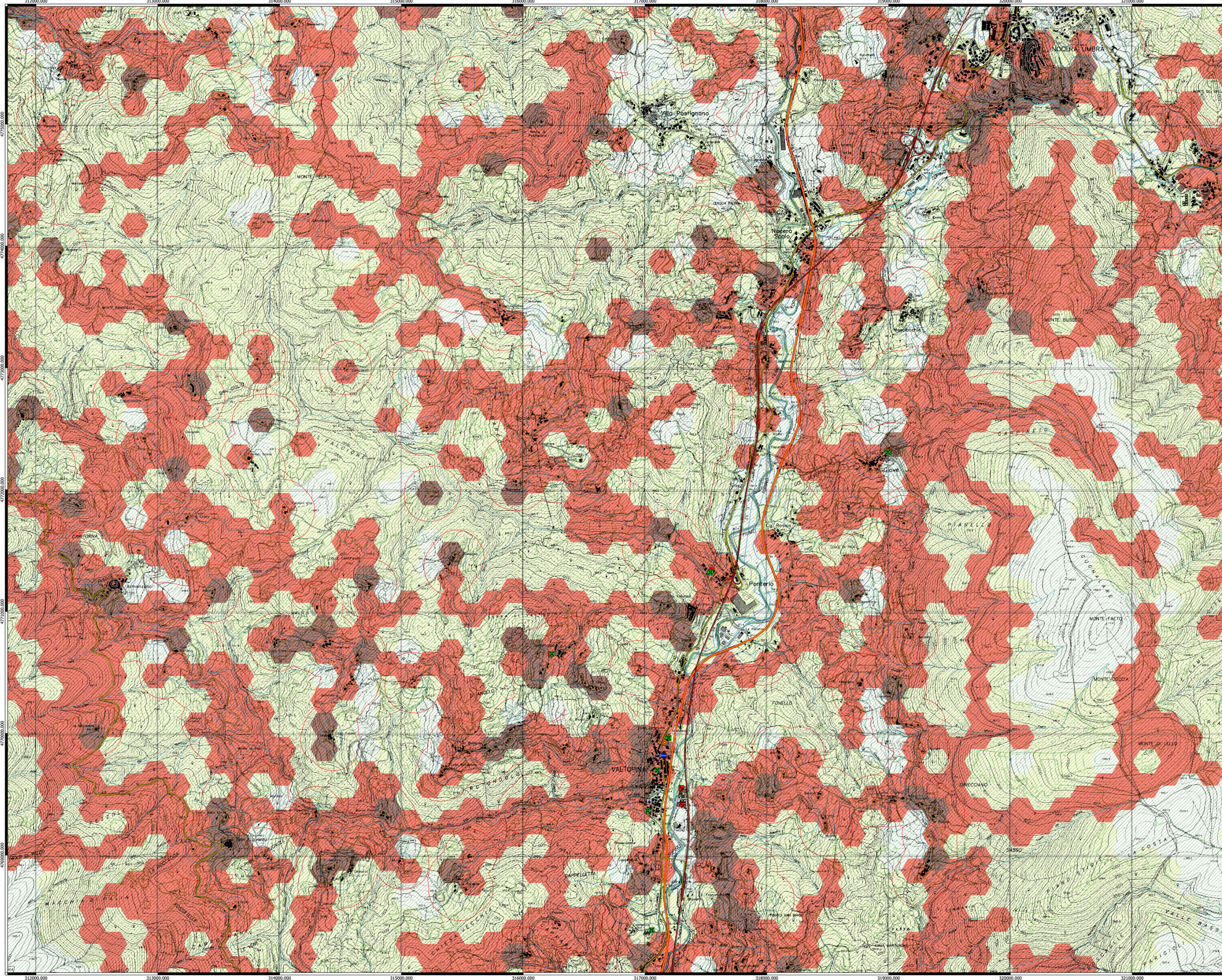
Legenda

- Municipio
 - C.O.C. - Centro Operativo Comunale
 - Polizia Locale
 - Carabinieri
 - Volontariato
 - Magazzino comunale
 - Distretto sanitario
 - Aree di attesa
 - Aree di accoglienza
 - Aree di accoglienza coperte
 - Aree di ammassamento
 - Confine comunale
- Viabilità**
- Altre strade
 - Strade locali di minore importanza
 - Strade Locali
 - Strade di importanza provinciale
 - Strade di importanza nazionale e regionale
 - Strade di importanza internazionale
 - Ferrovie
- Reticolo idrografico**
- Fiume Tevere
 - Reticolo secondario
 - Reticolo Minore
 - Altro
- Rischio incendi boschivi e d'interfaccia**
- Fascia d'interfaccia_50m
 - Fascia perimetrale_200m
 - Aree boscate
- Suscettività innesco incendi**
- R1 - Trascurabile
 - R2 - Basso
 - R3 - Medio
 - R4 - Alto



SCALA 1:10.000

CARTA DELLA SUSCETTIVITÀ ALL'INNESCO DI INCENDI BOSCHIVI E D'INTERFACCIA – TAV. 1



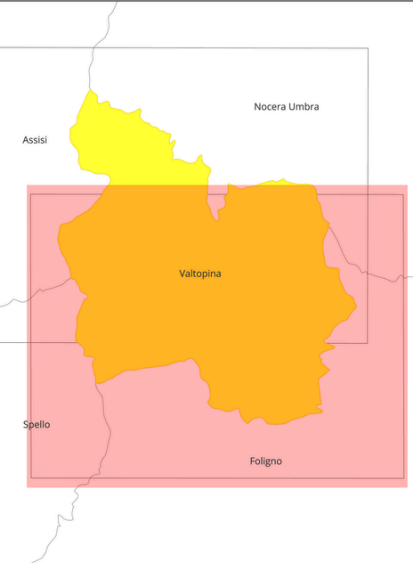
CARTA DELLA SUSCETTIVITÀ ALL'INNESCO DI INCENDI BOSCHIVI E D'INTERFACCIA – TAV. 2



Comune di
Valtopina (PG)



Anno 2026



Legenda

- Municipio
 - C.O.C. - Centro Operativo Comunale
 - Polizia Locale
 - Carabinieri
 - Volontariato
 - Magazzino comunale
 - Distretto sanitario
 - Aree di attesa
 - Aree di accoglienza
 - Aree di accoglienza coperte
 - Aree di ammassamento
 - Confine comunale
- Viabilità**
- Altre strade
 - Strade locali di minore importanza
 - Strade Locali
 - Strade di importanza provinciale
 - Strade di importanza nazionale e regionale
 - Strade di importanza internazionale
 - Ferrovie
- Reticolo idrografico**
- Fiume Tevere
 - Reticolo secondario
 - Reticolo Minore
 - Altro
- Rischio incendi boschivi e d'interfaccia**
- Fascia d'interfaccia_50m
 - Fascia perimetrale_200m
 - Aree boscate
- Suscettività innesco incendi**
- R1 - Trascurabile
 - R2 - Basso
 - R3 - Medio
 - R4 - Alto



SCALA 1:10.000

