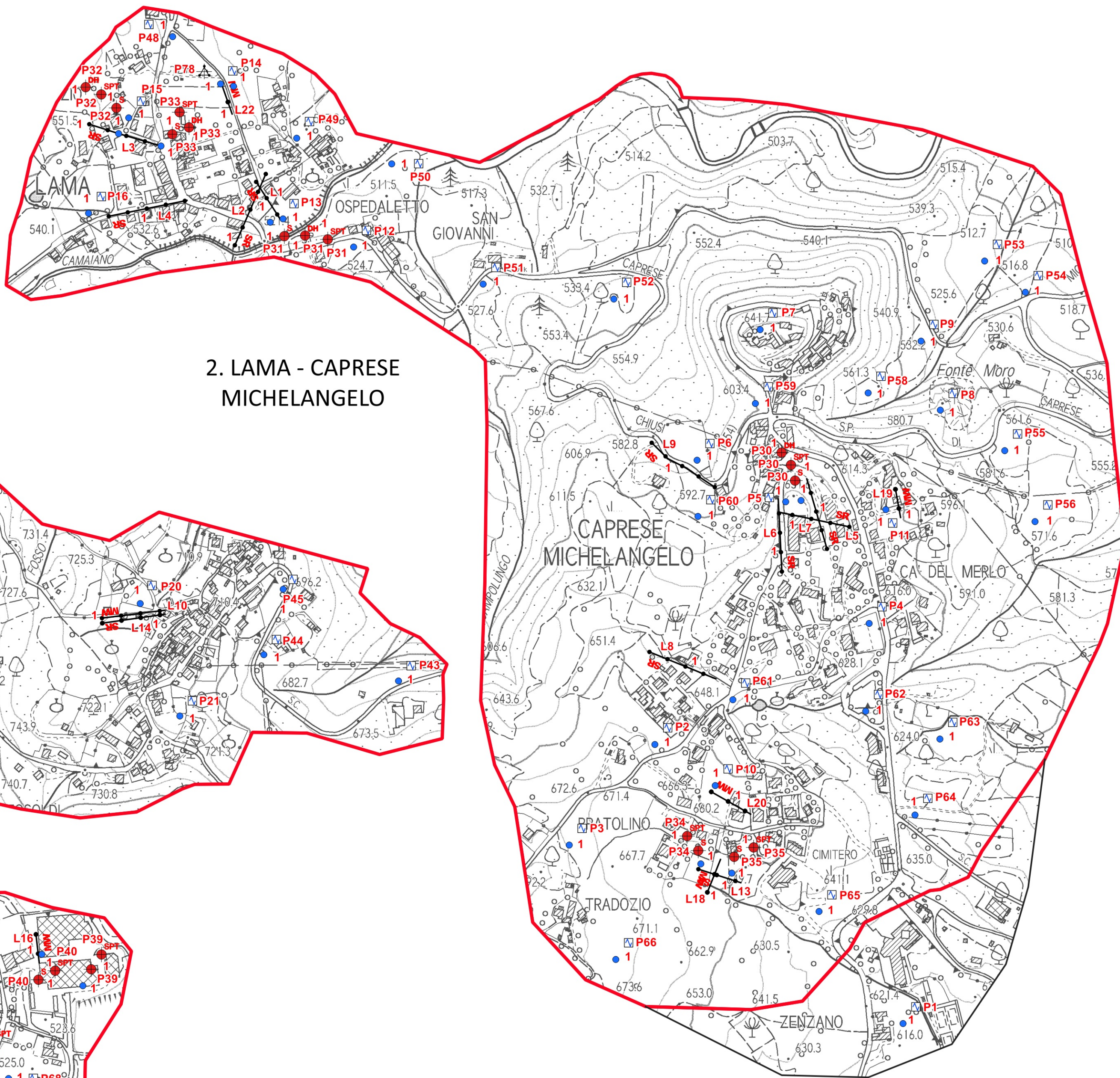
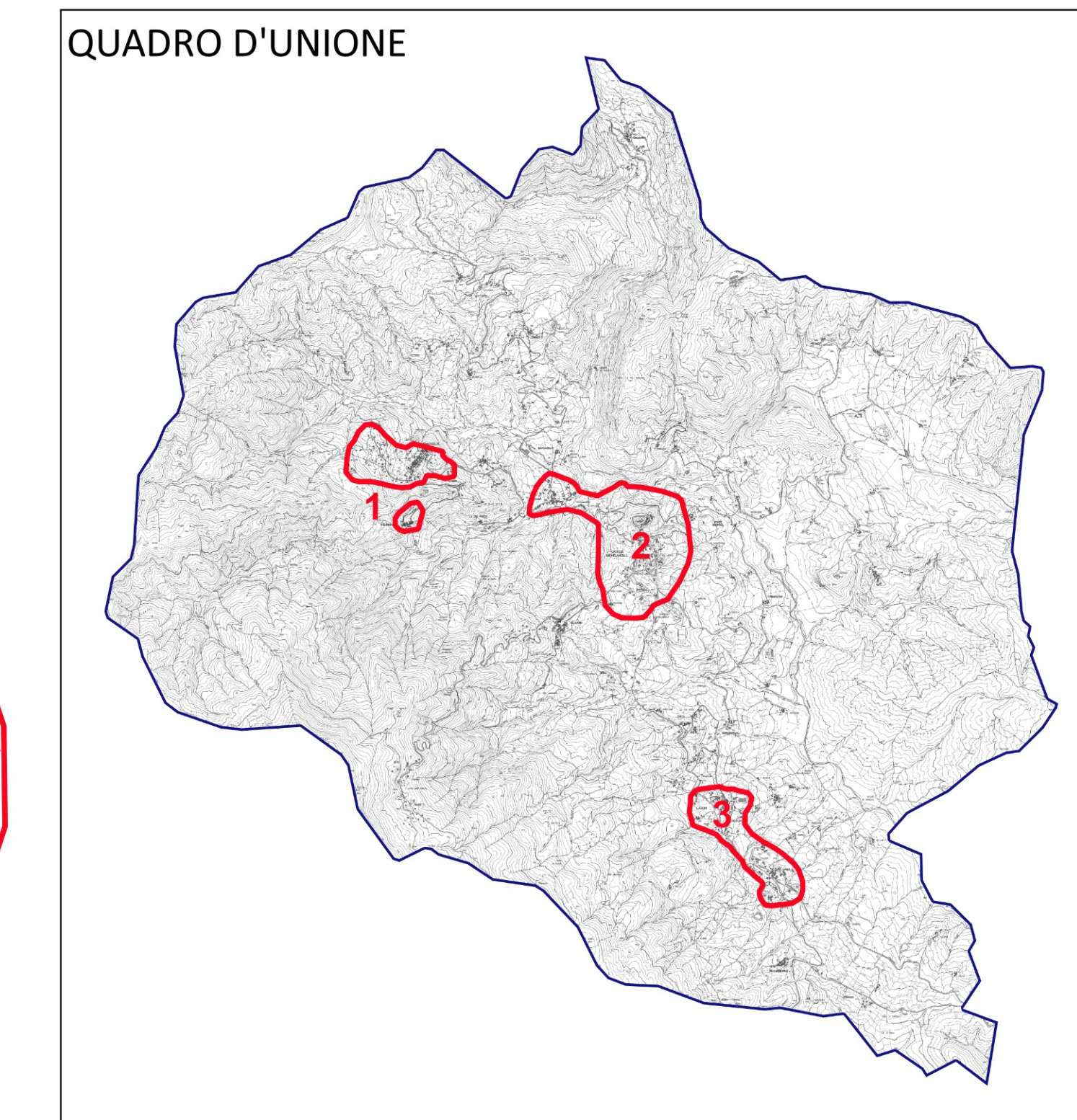
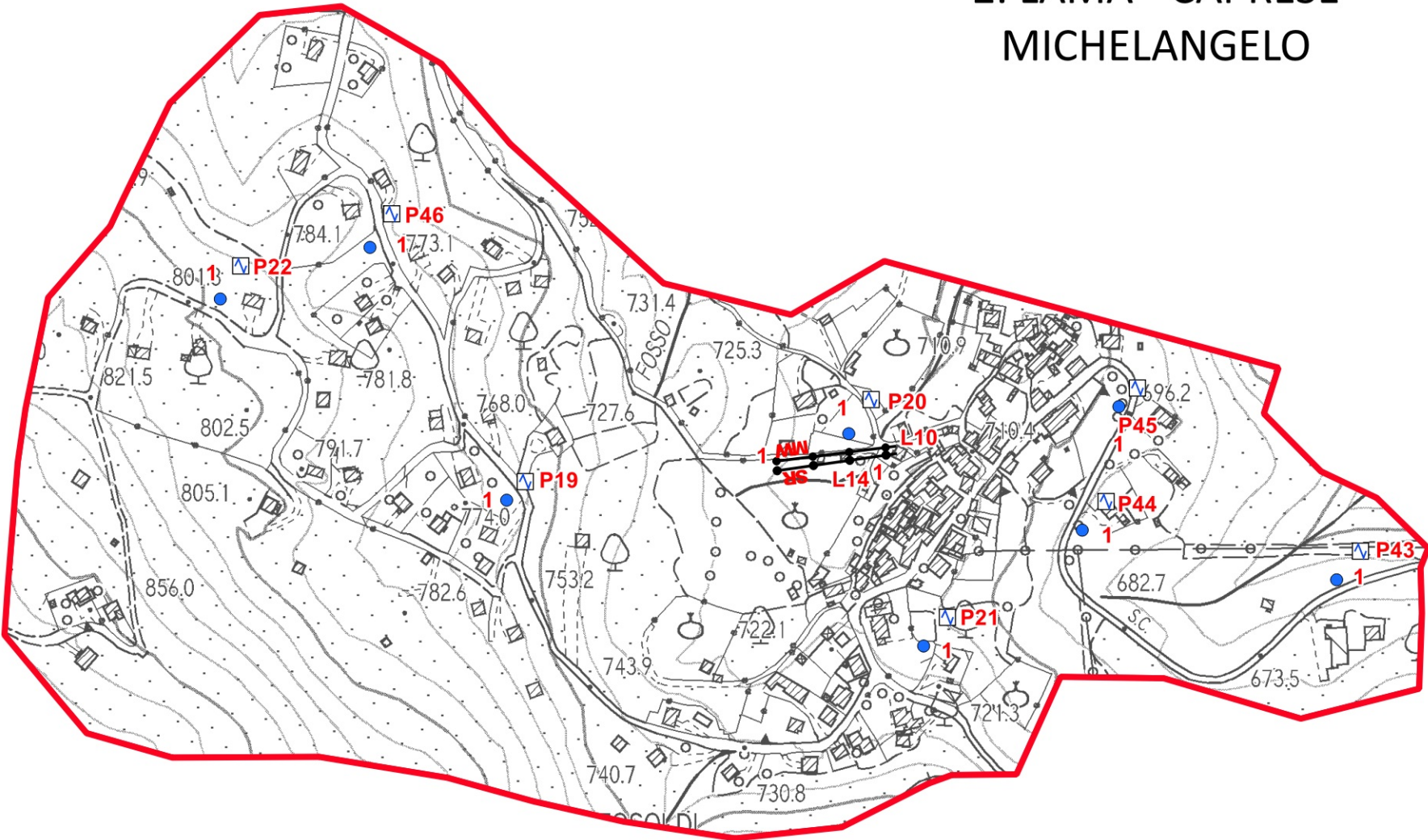


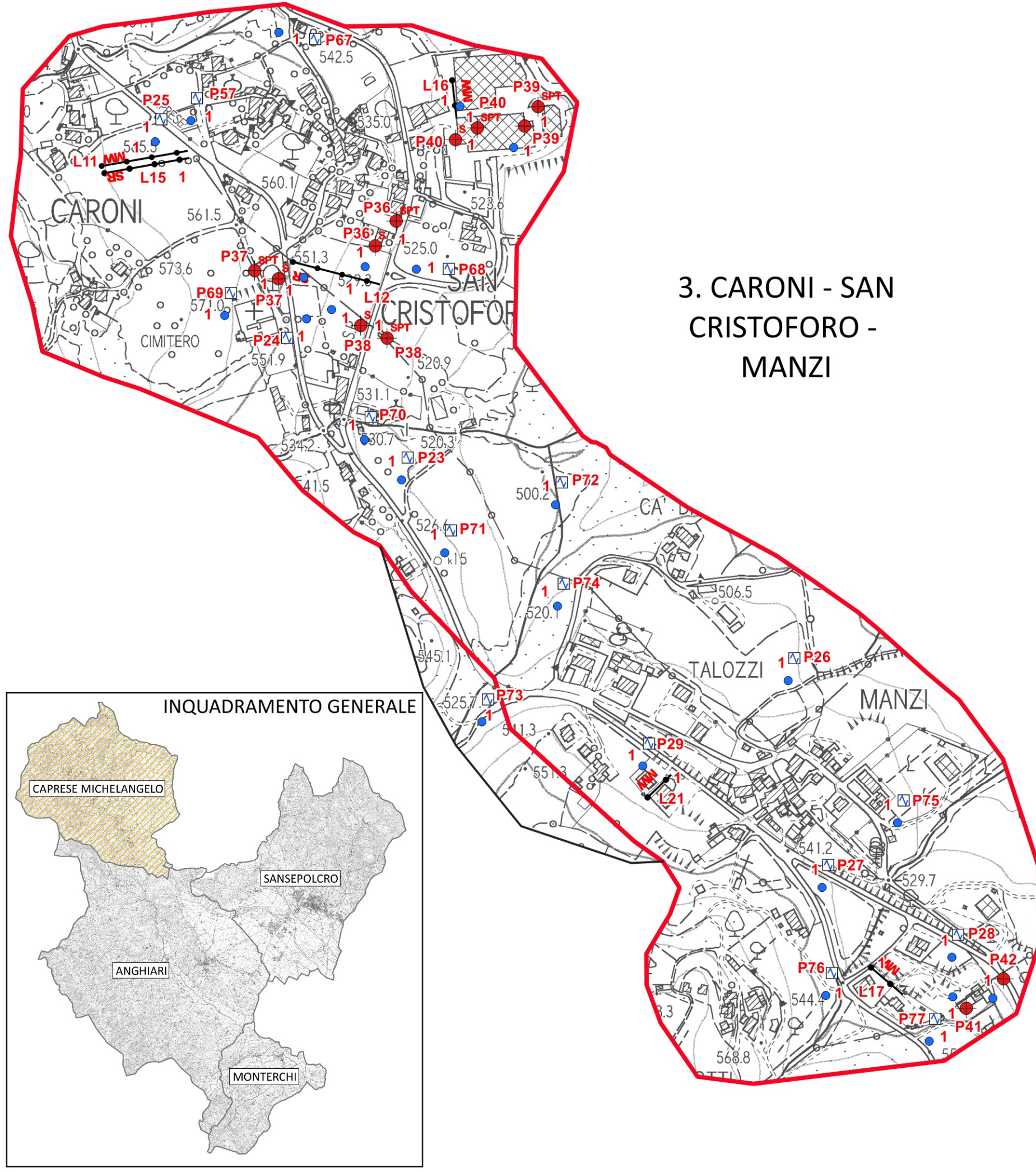
1. FRAGAIOLO



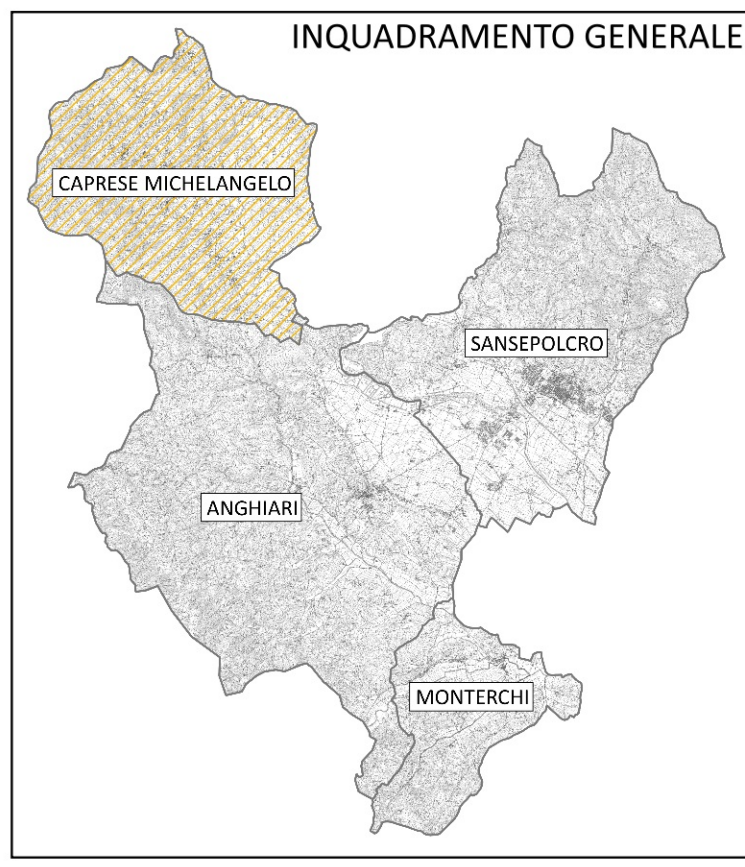
2. LAMA - CAPRESE MICHELANGELO



3. CARONI - SAN CRISTOFORO - MANZI



QUADRO D'UNIONE



Legenda

- Ubicazione dell'indagine
- Sondaggio a carotaggio continuo
- Sondaggio a carotaggio continuo che intercetta il substrato
- SPT Prova penetrometrica in foro (SPT)
- DH Prova sismica in foro tipo Dwon Hole
- Stazione microtremore a stazione singola
- ▲ Array sismico, ESAC/SPAC
- SR Profilo sismico a rifrazione
- MW MASW
- Aree trattate negli studi di Microzonazione Sismica

ANGIARI • CAPRESE M.I.O. • MONTERCHI • SANSEPOLCRO
PIANO STRUTTURALE INTERCOMUNALE
 Legge Regionale 65/2014
QUADRO CONOSCITIVO
 Comune di Caprese Michelangelo
 Microzonazione sismica di II livello
 Carta delle indagini

Sindaco	Mario CORNICI (Comune di Sansepolcro)
Garante dell'informazione e della partecipazione	dot. Roberto DOTTORI
Ufficio di Piano	arch. Maria Luisa SOGHI (Comune di Sansepolcro)
Responsabile Unico del Procedimento	arch. Antonio MUGNANI
Dirigente tecnico	urb. Raffaele GEROMETTA
Progettazione Urbanistica S.I.T.	urb. Stefano ROMOLINI (Comune di Monterchi)
Collaboratori	ing. Silvia BERTOCCHI geom. Patrizia SODI arch. pian. Manuela FONTANIVE arch. pian. Alessia NERI
Contributi specialistici	ing. Simone GALANDINI Aspetti idraulici ing. Chiara CHIODRINI Aspetti idraulici geom. Leonardo MORETTI Aspetti geologici e sismici geol. Gaudio MANNORI collaboratore per gli aspetti geologici e sismici dot. Ior. Lorenzo MINI Aspetti agronomiche e forestali arch. Daniela Massimiliano MURGA Ricerca archeologica avv. Luisa GRACCI Aspetti giuridici

