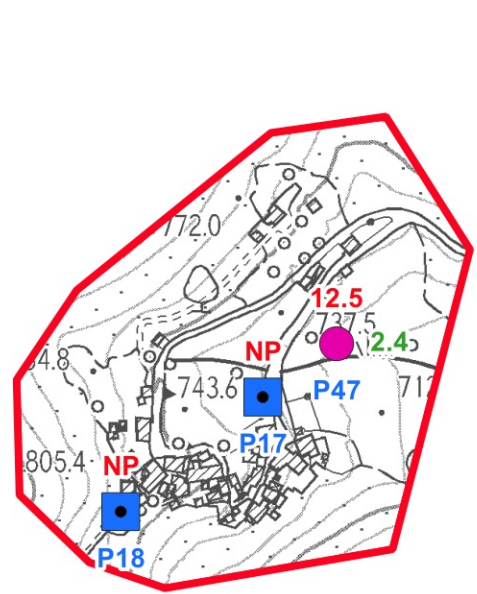
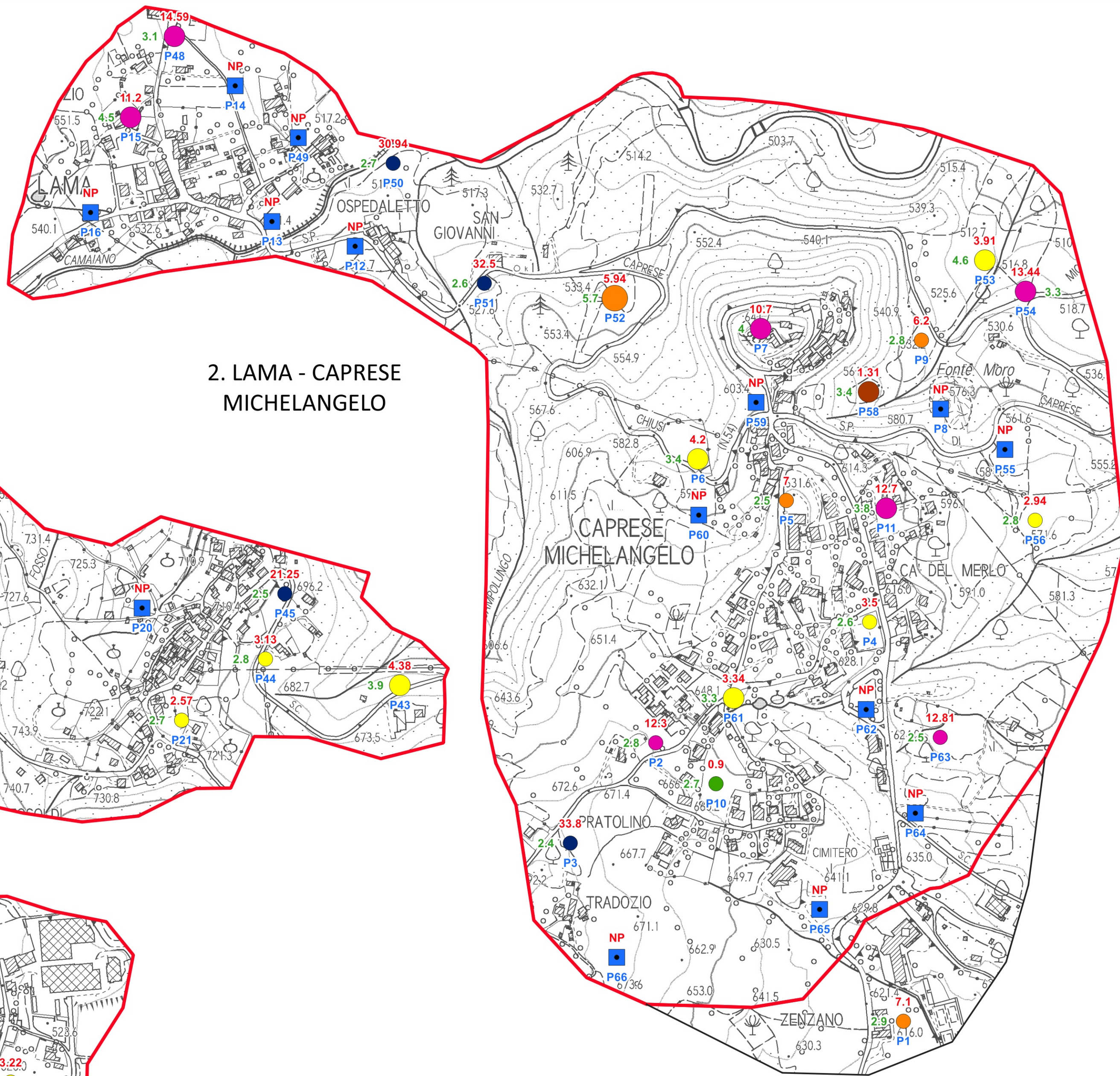


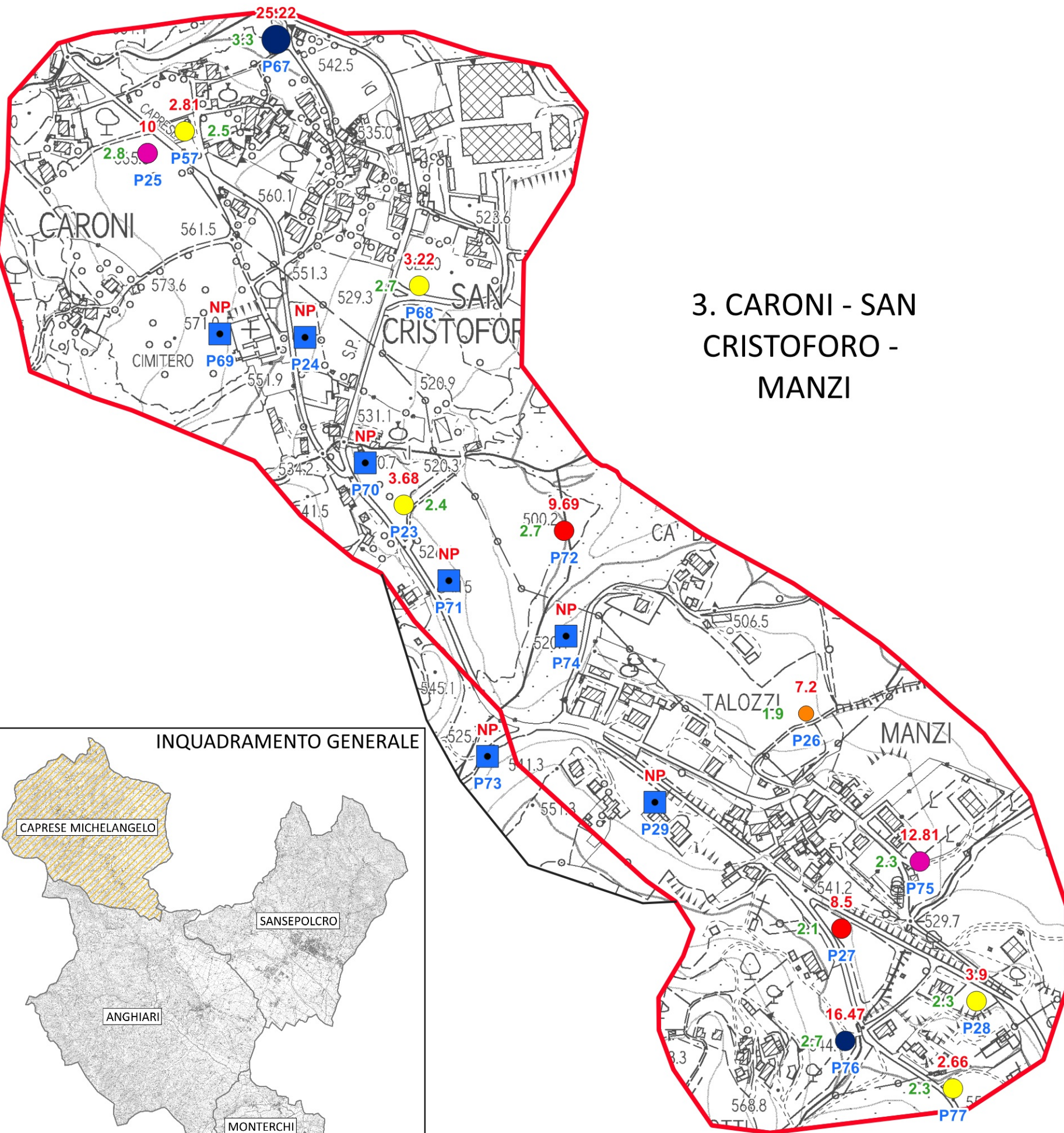
1. FRAGAIOLO



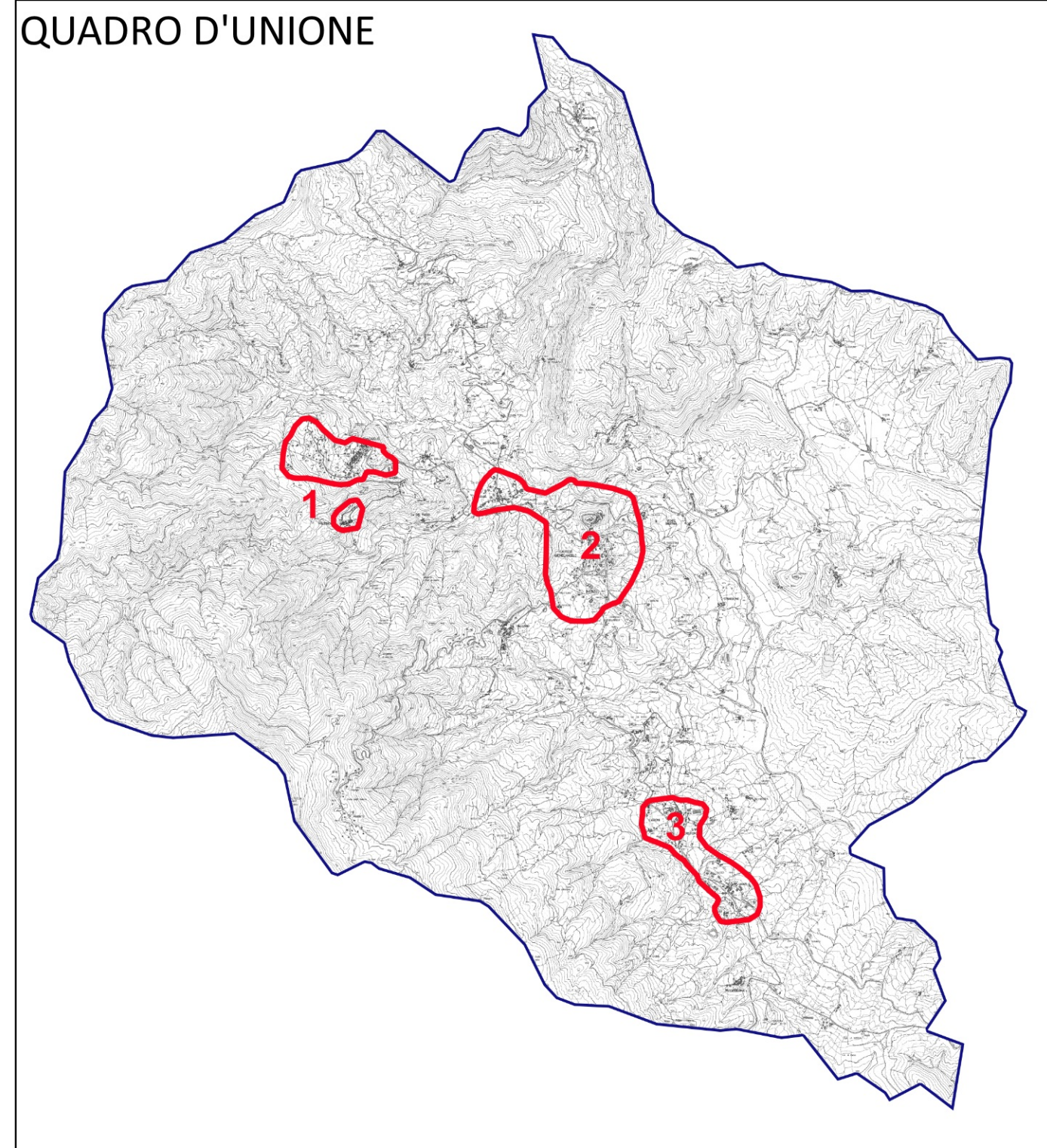
2. LAMA - CAPRESE MICHELANGELO



3. CARONI - SAN CRISTOFORO - MANZI



QUADRO D'UNIONE



Legenda

Classificazione in base agli intervalli di frequenze in Hz

- 0.5 - 1.0
- 1.0 - 2.5
- 2.5 - 5.0
- 5.0 - 7.5
- 7.5 - 10.0
- 10.0 - 15.0
- > 15.0

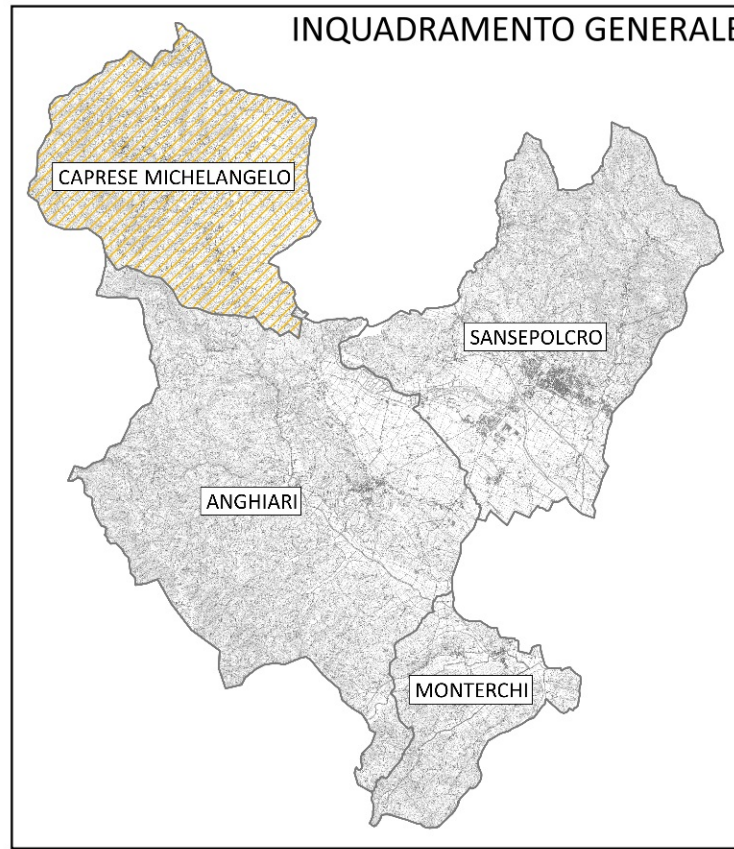
Classificazione in base al valore di ampiezza

- Misure HVSR con ampiezza < 2
- Misure HVSR con ampiezza compresa fra 2 e 3
- Misure HVSR con ampiezza compresa fra 3 e 5
- Misure HVSR con ampiezza maggiore di 5

■ Misure HVSR per le quali non è stato individuato alcun picco

P50 Numero della misura
 2.0 Valore della frequenza f0 di picco (in Hz)
 2.0 Valore dell'ampiezza

— Aree trattate negli studi di Microzonazione Sismica



ANGIARI • CAPRESE M.I.O. • MONTERCHI • SANSEPOLCRO
PIANO STRUTTURALE INTERCOMUNALE
 Legge Regionale 65/2014
QUADRO CONOSCITIVO
 Comune di Caprese Michelangelo
 Microzonazione sismica di II livello
 Carta delle frequenze fondamentali dei depositi

TAV G.07
 Scala 1:5.000

Sindaco
 Mauro CORNICI (Comune di Sansepolcro)
Assessore
 Alessandro POLCRI (Comune di Anghiari)
 Alfredo ROMANELLI (Comune di Monterchi)
 Claudio BARONI (Comune di Caprese Michelangelo)
Responsabile Unico del Procedimento
 arch. Maria Luisa SOGNI

Garante dell'informazione e della partecipazione
 dott. Roberto DOTTORI
Ufficio di Piano
 arch. Maria Luisa SOGNI (Comune di Sansepolcro)
 arch. Gerardo GUADAGNI (Comune di Anghiari)
 geom. Stefano ROMOLINI (Comune di Monterchi)
 geom. Luca LANDUCCI (Comune di Caprese Michelangelo)

Direttore tecnico
 urb. Raffaele GEROMETTA
Progettazione Urbanistica S.I.T.
 urb. Raffaele GEROMETTA
 urb. Antonio MUGNANI
 arch. Laura PAVANTI

Collaboratori
 ing. Silvia BERTOCCHI
 geom. Patrizia SODI
 arch. pian. Manuela FONTANIVE
 arch. pian. Alessia NERI
Gruppo di valutazione geologica e sismica
 urb. Lisa DE GASPER
 dott. Ior. Lorenzo MINI
 arch. Denis Massimiliano MURGA
 arch. Riccardo arch. architetto
 avv. Luisa GRACCI

Contributi specialistici
 ing. Simone CALANDRINI
 Aspetti idraulici
 ing. Chiara CHIOSTRINI
 Aspetti idraulici
 geom. Leonardo MORETTI
 Aspetti geologici e sismici
 geom. Gabriele MIANORI
 collaboratore per gli aspetti geologici e sismici
 dott. Ior. Lorenzo MINI
 Aspetti sismologici e sismici
 arch. Denis Massimiliano MURGA
 Rischio archeologico
 avv. Luisa GRACCI
 Aspetti giuridici

