

LEGENDA

Classi di Pericolosità Geologica

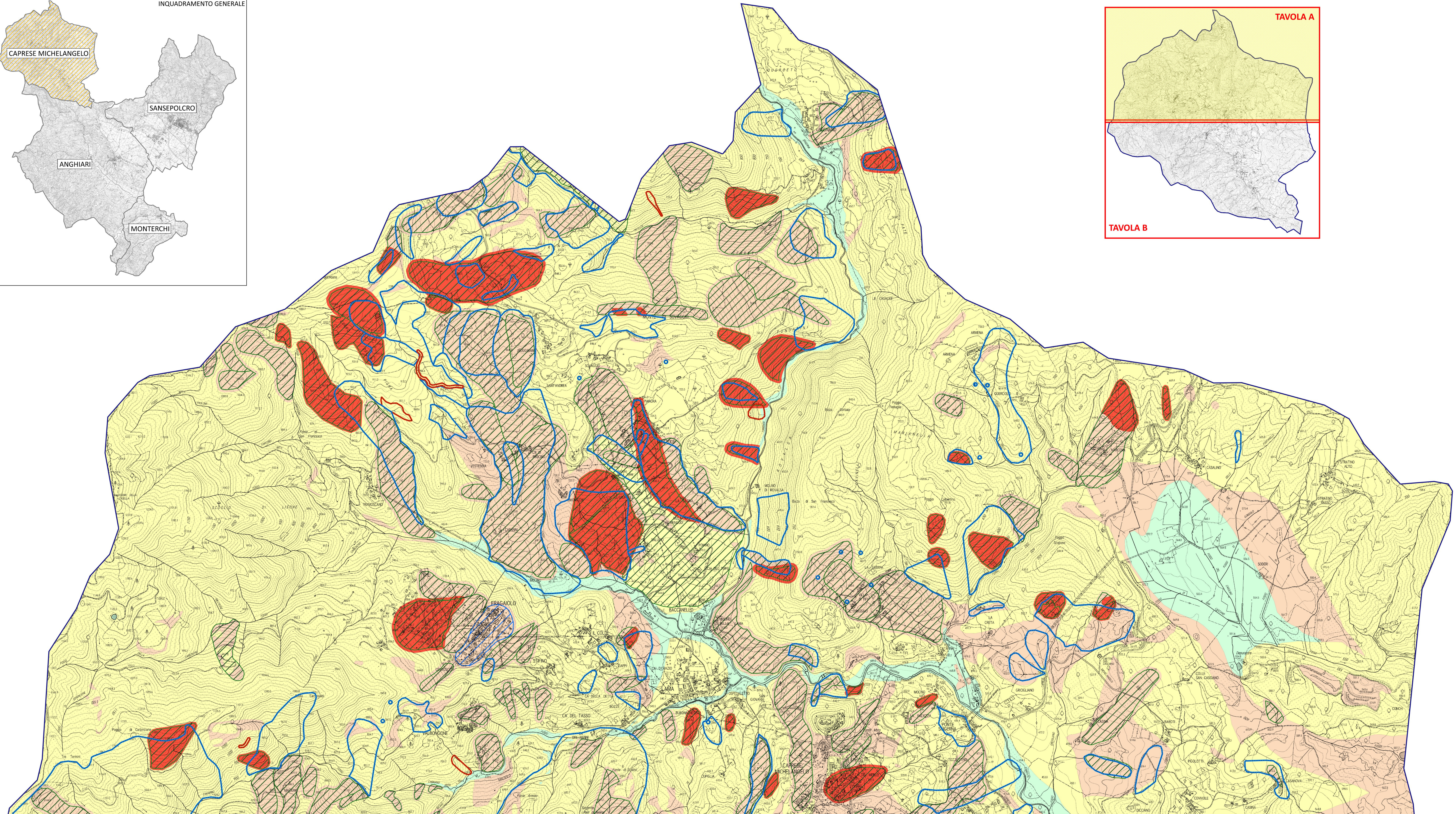
- G.1 - Pericolosità geologica bassa
- G.2 - Pericolosità geologica media
- G.3 - Pericolosità geologica elevata
- Sottoclasse G.3* - Pericolosità geologica elevata individuata sulla base dei risultati dei Permanent Scatterers (vedi Relazione Geologica)
- G.4 - Pericolosità geologica molto elevata

Arele interessate da fenomeni di dissesto di tipo attivo, quiescente o inattivo (aree a dilavamento diffuso, frane complesse, frane di crollo)

**Autorità di bacino distrettuale dell'Appennino Centrale
Bacino del Fiume Tevere
Piano Stralcio di Assetto Idrogeologico
Pericolosità delle aree in frana**

- P3 - Pericolosità elevata
- P4 - Pericolosità molto elevata

Confine comunale



ANGHIARI • CAPRESE MICHELANGELO • MONTERCHI • SANSEPOLCRO

PIANO STRUTTURALE INTERCOMUNALE
Legge Regionale 65/2014

QUADRO CONOSCITIVO
Comune di Caprese Michelangelo
Carta della Pericolosità Geologica - Tavola A

TAV. G.10
Scala 1:10.000

MAE
D.R.E.A.M.

Sezione: ANGIARI (Comune di Anghiari) / MONTERCHI (Comune di Monterchi) / SANSEPOLCRO (Comune di Sansepolcro) / CAPRESE MICHELANGELO (Comune di Caprese Michelangelo)

Ufficio di Piano: ANGIARI (Comune di Anghiari) / MONTERCHI (Comune di Monterchi) / SANSEPOLCRO (Comune di Sansepolcro) / CAPRESE MICHELANGELO (Comune di Caprese Michelangelo)

Responsabile Ufficio di Piano: ANGIARI (Comune di Anghiari) / MONTERCHI (Comune di Monterchi) / SANSEPOLCRO (Comune di Sansepolcro) / CAPRESE MICHELANGELO (Comune di Caprese Michelangelo)

Sezione: ANGIARI (Comune di Anghiari) / MONTERCHI (Comune di Monterchi) / SANSEPOLCRO (Comune di Sansepolcro) / CAPRESE MICHELANGELO (Comune di Caprese Michelangelo)

Ufficio di Piano: ANGIARI (Comune di Anghiari) / MONTERCHI (Comune di Monterchi) / SANSEPOLCRO (Comune di Sansepolcro) / CAPRESE MICHELANGELO (Comune di Caprese Michelangelo)

Responsabile Ufficio di Piano: ANGIARI (Comune di Anghiari) / MONTERCHI (Comune di Monterchi) / SANSEPOLCRO (Comune di Sansepolcro) / CAPRESE MICHELANGELO (Comune di Caprese Michelangelo)