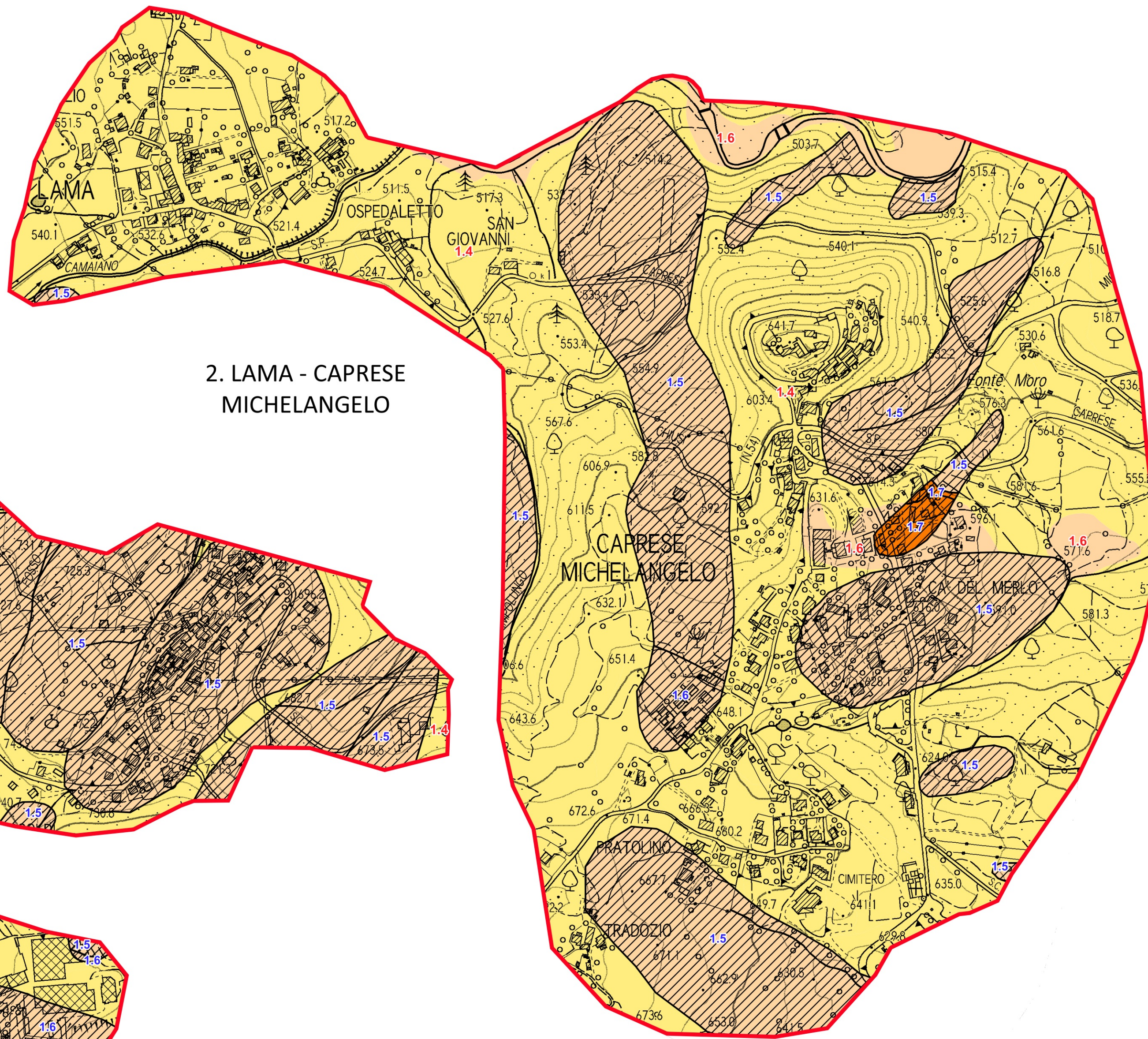
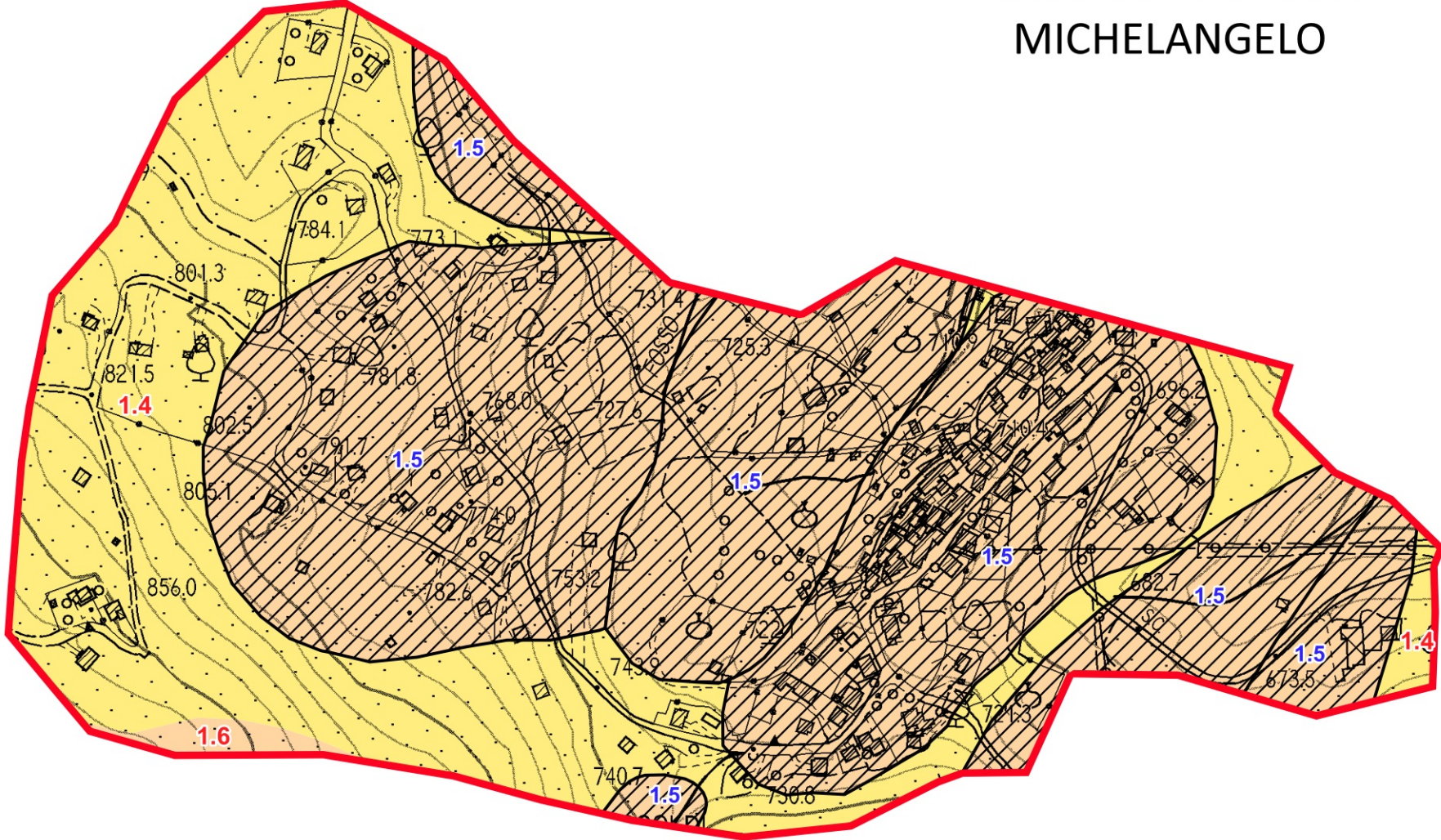




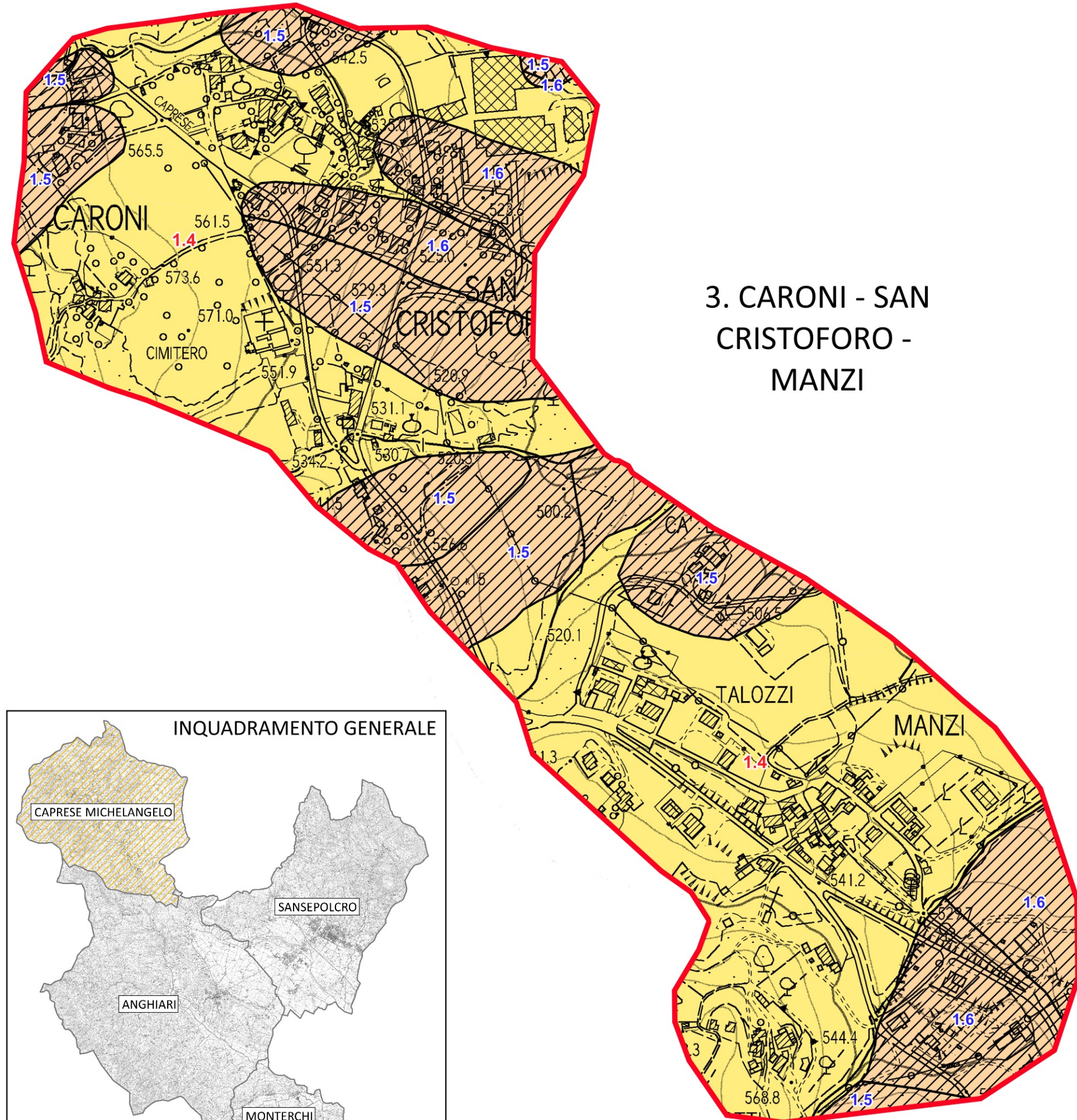
1. FRAGAIOLO



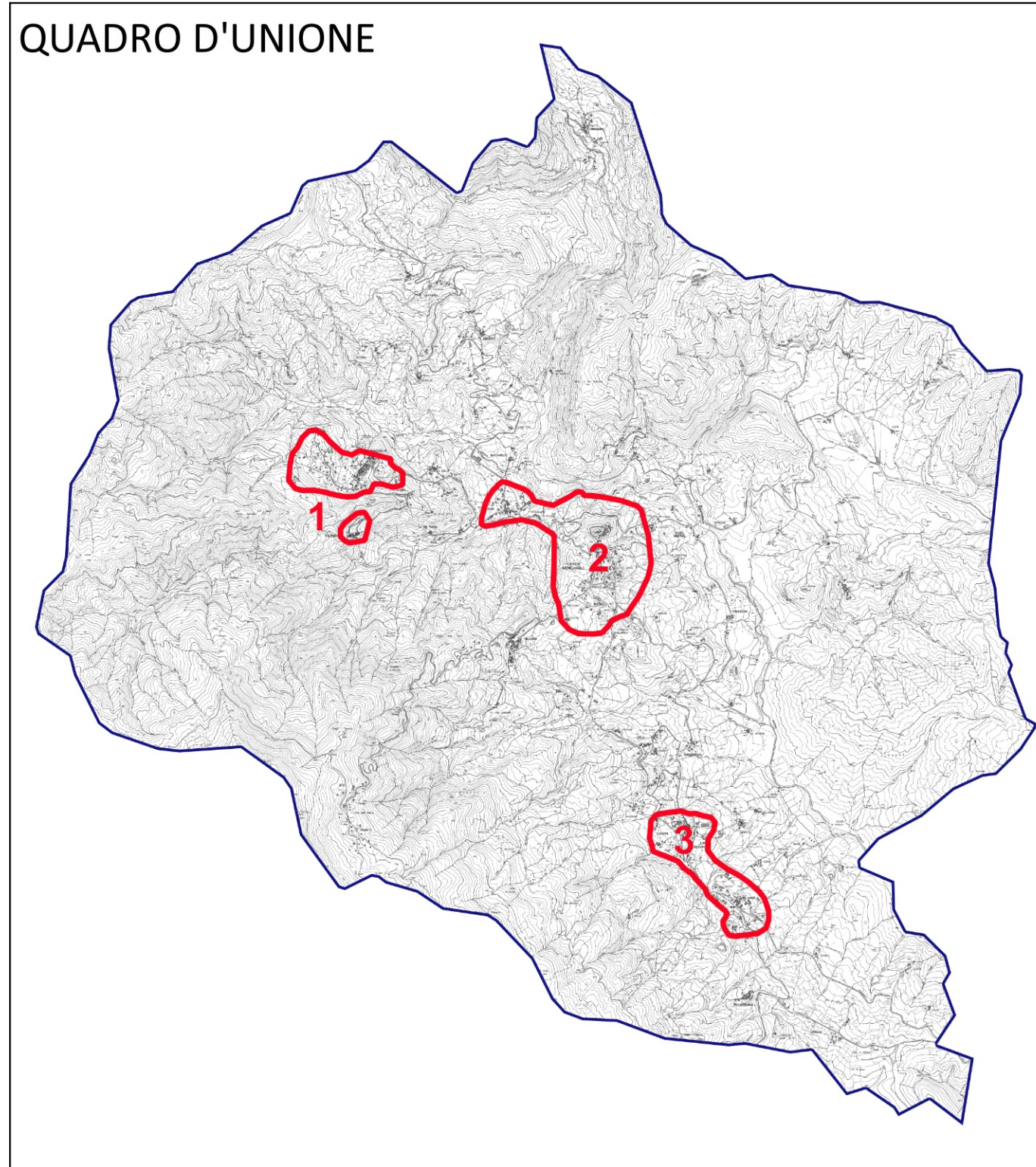
2. LAMA - CAPRESE MICHELANGELO



3. CARONI - SAN CRISTOFORO - MANZI



QUADRO D'UNIONE



Legenda

Zone stabili suscettibili di amplificazioni locali

- FA 0.1 - 0.5 s = 1.4
- FA 0.1 - 0.5 s = 1.6

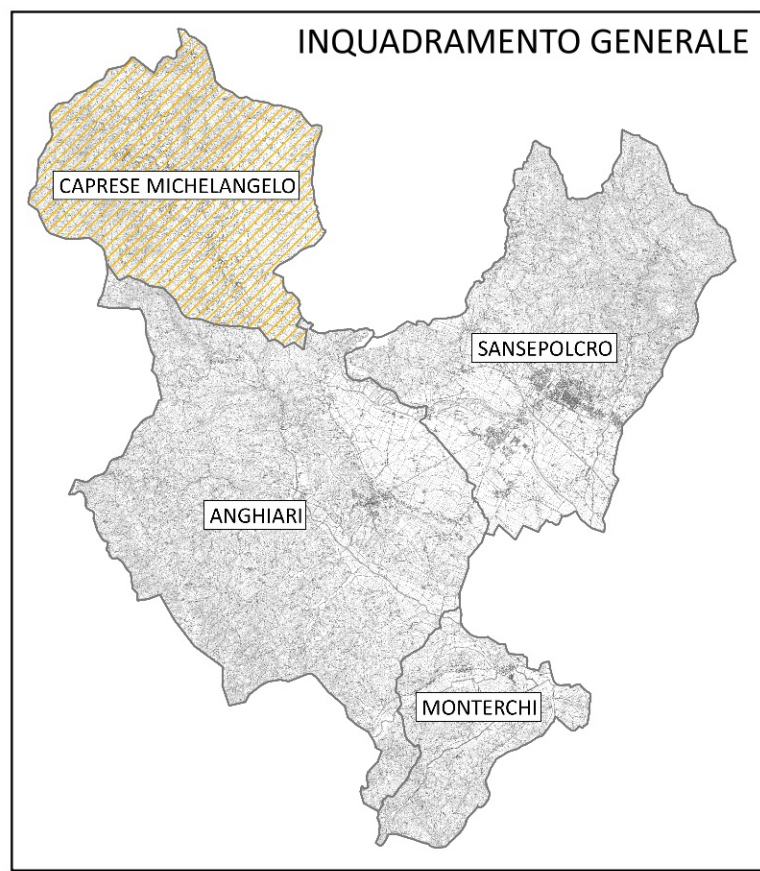
ZA_{FR} - Zone di Attenzione per Instabilità di versante

- FA 0.1 - 0.5 s = 1.5 - 1.6
- FA 0.1 - 0.5 s = 1.7 - 1.8

1.4 Valori di FA 0.1 - 0.5 s (Zone stabili suscettibili di amplificazioni locali)

1.7 Valori di FA 0.1 - 0.5 s (Zone di Attenzione per Instabilità di versante)

— Aree trattate negli studi di Microzonazione Sismica



ANGHIARI • CAPRESE M.I.O. • MONTERCHI • SANSEPOLCRO

PIANO STRUTTURALE INTERCOMUNALE
Legge Regionale 65/2014

QUADRO CONOSCITIVO
Comune di Caprese Michelangelo
Microzonazione sismica di II livello
Carta di microzonazione sismica (FA 0.1 - 0.5 s)

Sindaco
Maurizio CORNICI (Comune di Sansepolcro)
Alessandro POLCRI (Comune di Anghiari)
Alfredo ROMANELLI (Comune di Monterchi)
Claudio BARONI (Comune di Caprese Michelangelo)
Responsabile Unico del Procedimento
arch. Maria Luisa SOGHI

Garante dell'informazione e della partecipazione
dot. Roberto DOTTORI
Ufficio di Piano
arch. Maria Luisa SOGHI (Comune di Sansepolcro)
arch. Gerardo GUADAGNI (Comune di Anghiari)
geom. Stefano ROMOLINI (Comune di Monterchi)
geom. Luca LANDUCCI (Comune di Caprese Michelangelo)

Direttore tecnico
urb. Raffaele GERONIMETTA
Progettazione Urbanistica S.I.T.
urb. Lisa DE GIACPER
urb. Barbara MUGNANI
arch. Antonio PAVANTI
arch. Laura PAVANTI

Collaboratori
ing. Silvia BERTOCCHI
geom. Patrizia SODI
arch. pian. Manuela FONTANIVE
arch. pian. Alessia NERI
Gruppo di valutazione geologica e sismica
urb. Lisa DE GIACPER
urb. Chiara BIAGI
ing. Eleonora LONZENTHAL

Contributi specialistici
ing. Simone GALARDINI Aspetti idraulici
ing. Chiara CHIOSTRINI Aspetti idraulici
geom. Leonardo MORETTI Aspetti geologici e sismici
geom. Giada MIANORI collaboratore per gli aspetti geologici e sismici
dot. Ior. Lorenzo MINI Aspetti agronomiche e forestali
arch. Denis Massimiliano MURGA Ricerca archeologica
avv. Luisa GRACCI Aspetti giuridici

MATE
D.R.E.A.M.
ITALIA

TAV G.09.1
Scala 1:5.000