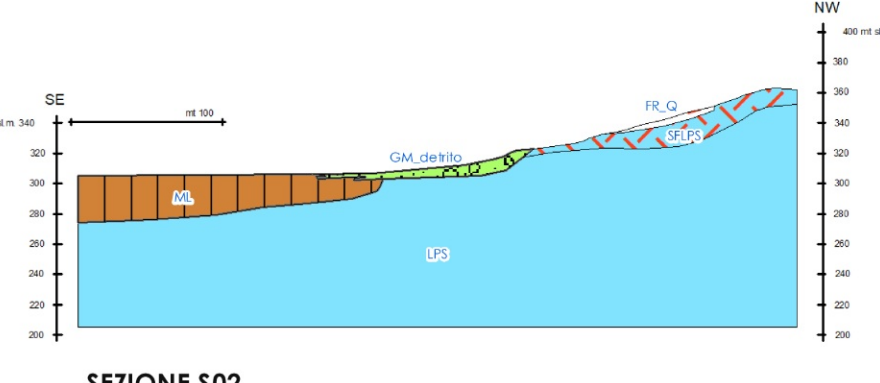
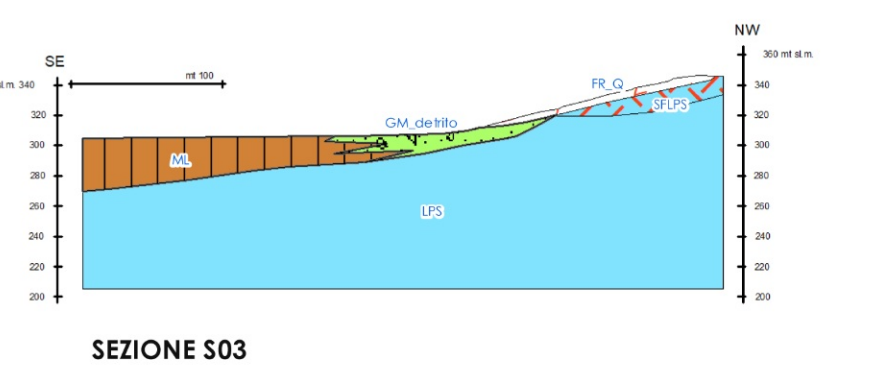


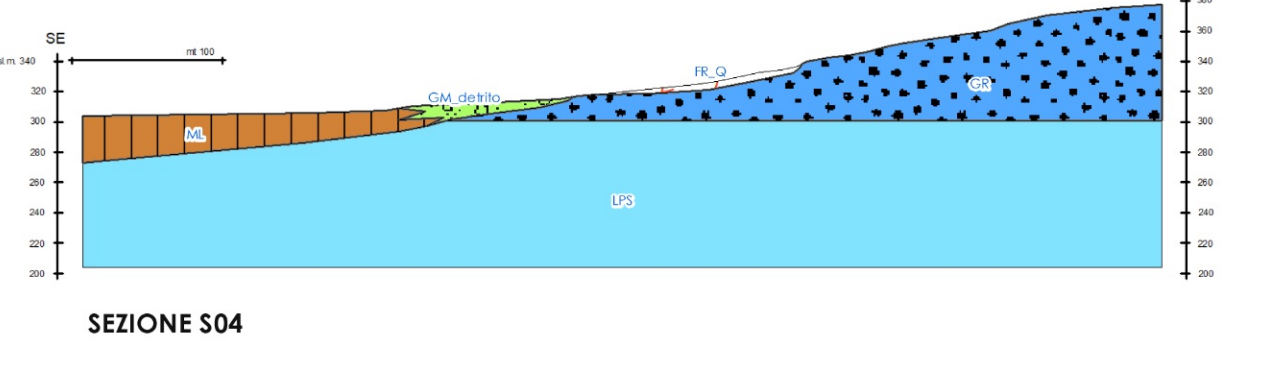
SEZIONE S01



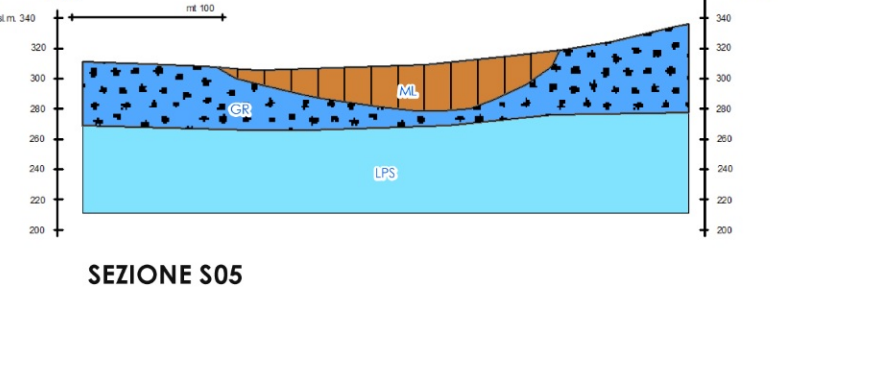
SEZIONE S02



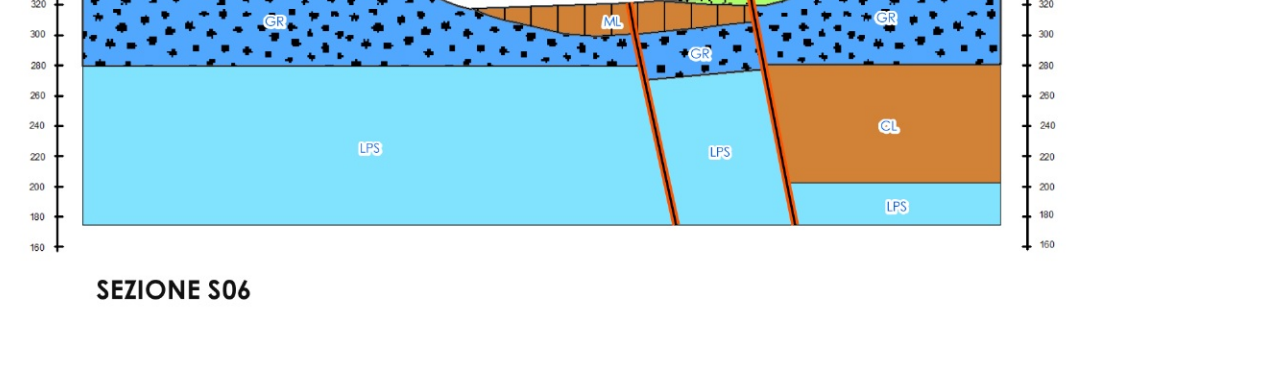
SEZIONE S03



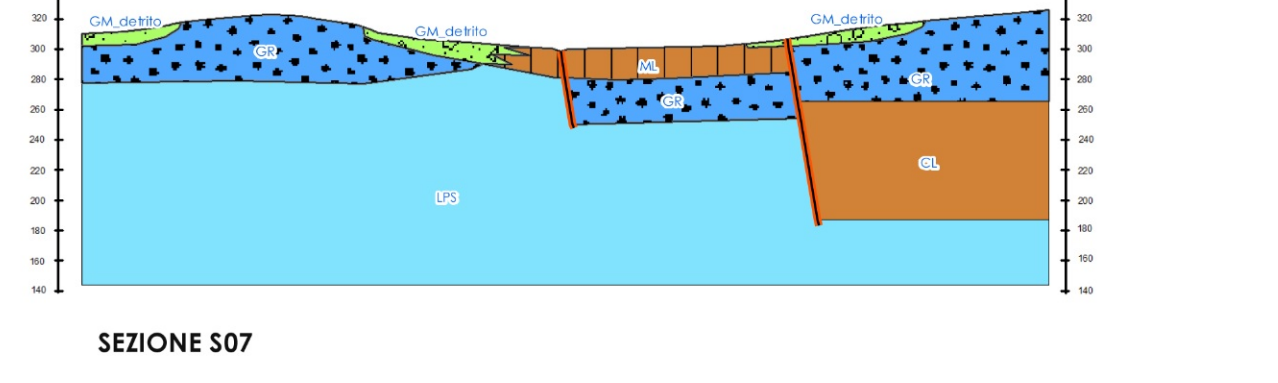
SEZIONE S04



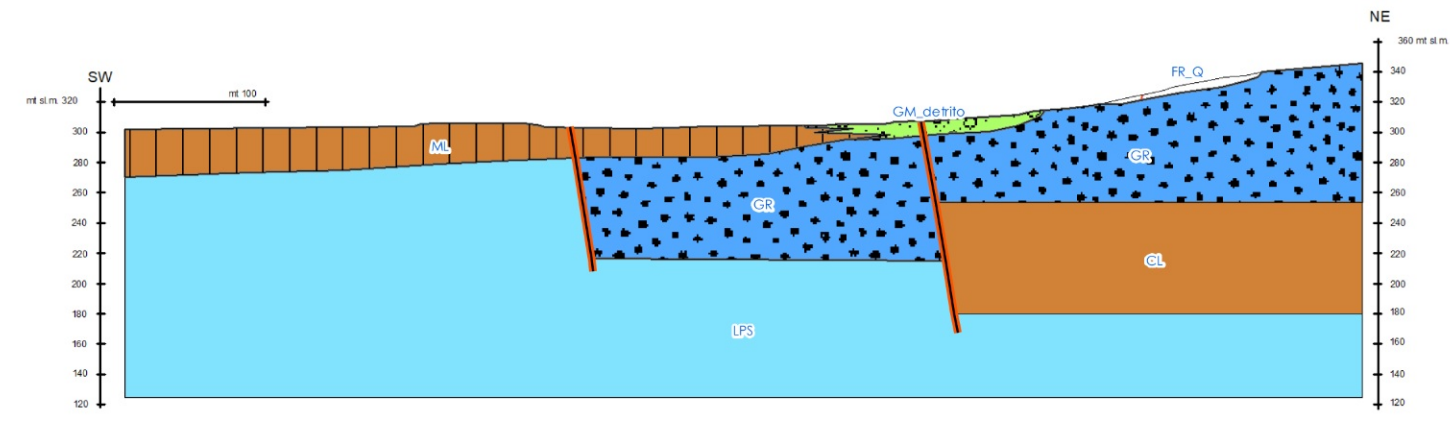
SEZIONE S05



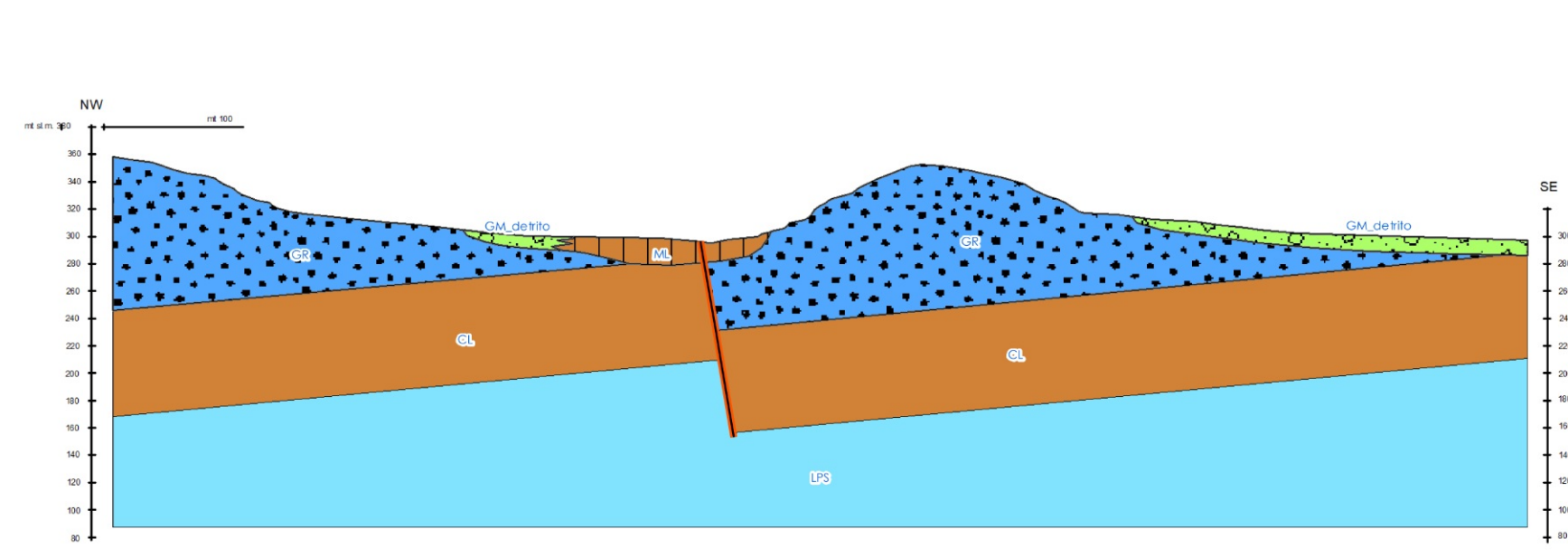
SEZIONE S06



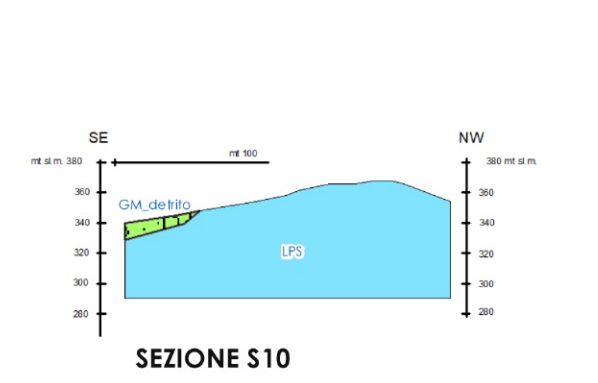
SEZIONE S07



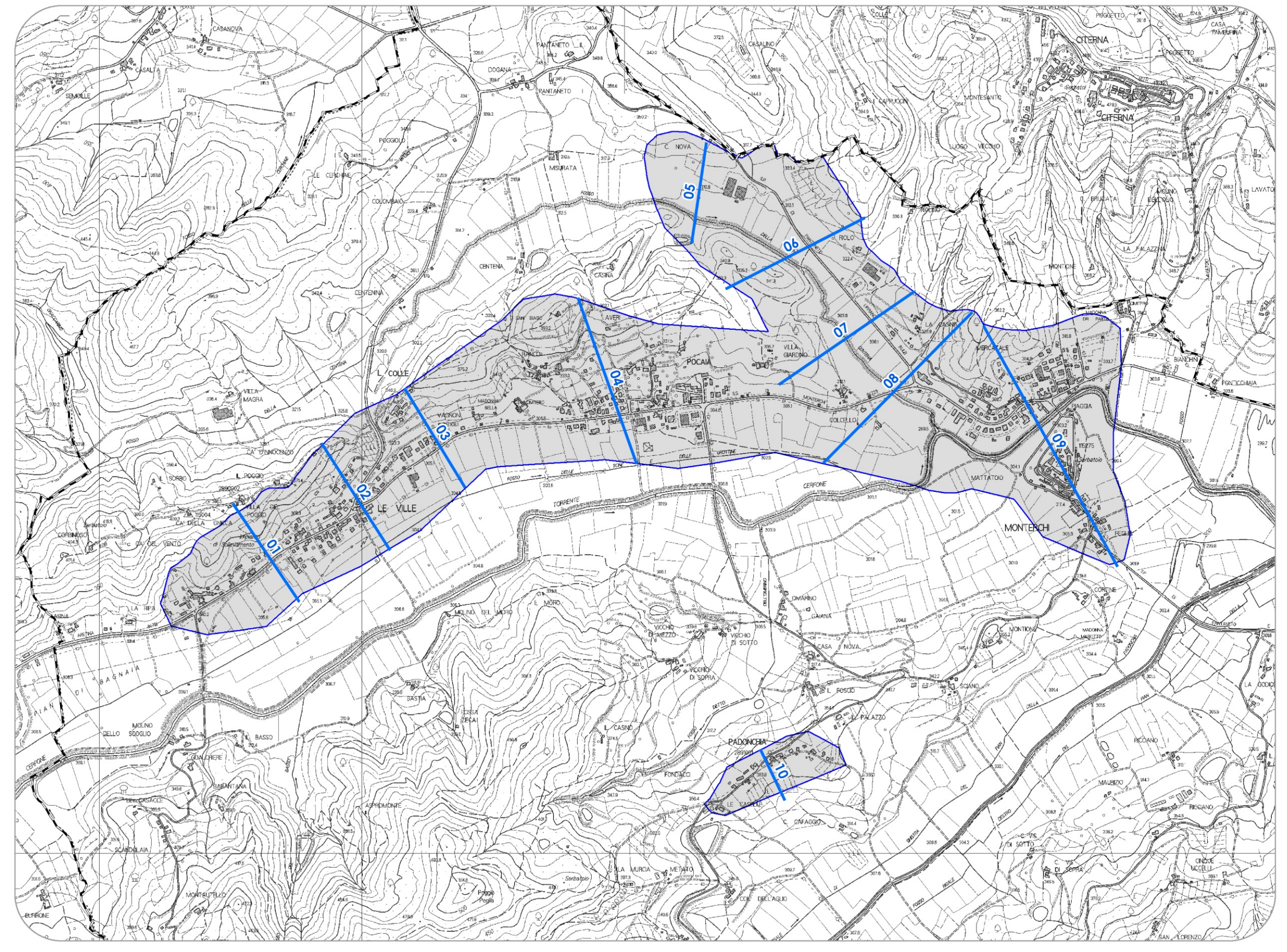
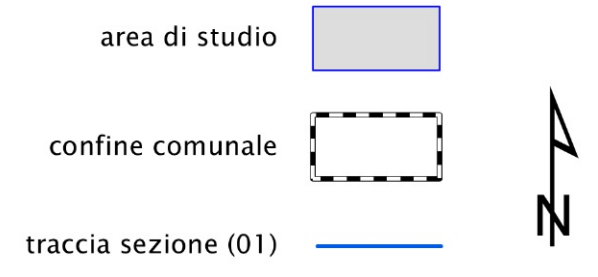
SEZIONE S08



SEZIONE S09



SEZIONE S10



Legenda

- forme di superficie e sepolte
 - Conoide alluvionale
 - Falda detritica
- instabilità di versante
 - Frana di scorrimento - Attiva (FR_A)
 - Frana di scorrimento - Quiescente (FR_Q)
- terreni di copertura
 - Ghiaie limose, miscela di ghiaia, sabbia e limo (GM)
 - Limi inorganici, farina di roccia, sabbie fini limose o argillose, limi argillosi di bassa plasticità (ML)
 - Argille inorganiche di medio-bassa plasticità, argille ghiaiose o (CL)
 - Sabbie limose, miscela di sabbia e limo (SM)
- substrato
 - Granulare cementato (GR)
 - Lapideo stratificato (LPS)
 - Lapideo stratificato fratturato o alterato (SFLPS)
 - Alternanza di litotipi stratificato fratturato o alterato con Vs < 800 m/s (SFALS)
- traccia faglia attiva e capace

Elaborato cartografico allegato agli studi di Microzonazione Sismica di III livello approvati (dicembre 2021), redatto da:
 Dott. Geol. Silvestrelli Paolo
 Dott. Geol. Ancillotti Riccardo
 Dott. Geol. Batti Lorenzo
 Dott. Geol. Secci Simone
 Dott. Geol. Sedda Lorenzo



ANGIARI • CAPRESE M.LO • MONTERCHI • SANSEPOLCRO

PIANO STRUTTURALE INTERCOMUNALE
 Legge Regionale 65/2014

QUADRO CONOSCITIVO
 Comune di Monterchi
 Sezioni geologico-tecniche

TAV G.06

Scala 1:5.000

Garante dell'informazione e della partecipazione
 dott. Roberto DOTTORI
Ufficio di Piano
 arch. Massimiliano BAQUÉ (Comune di Sansepolcro)
 arch. Riccardo BUTTINI (Comune di Angiari)
 arch. Stefano ROMANINI (Comune di Caprese Michelangelo)
 arch. Luca LANZUCCI (Comune di Caprese Michelangelo)

Contributi specializzati
 ing. Simone GIULIANI (Aspetti strutturali)
 ing. Chiara CHIOSTRINI (Aspetti idraulici)
 ing. Lorenzo MORETTI (Aspetti geologici e sismici)
 ing. Guido MANNINI (Aspetti geologici e sismici)
 dott. for. Lorenza MARI (Aspetti geomatici e presidi)
 avv. Luisa GIACUZZI (Aspetti giuridici)

Collaboratori
 geom. Antonio SODI
 ing. Massimo PROCO
 Uff. Lorenza CORNACI

Gruppo di valutazione
 ing. Ettore LOVENTHAL
 arch. Antonio NUGNOLI
 arch. Laura TRIVANTI

Contributi specializzati
 ing. Simone GIULIANI (Aspetti strutturali)
 ing. Chiara CHIOSTRINI (Aspetti idraulici)
 ing. Lorenzo MORETTI (Aspetti geologici e sismici)
 ing. Guido MANNINI (Aspetti geologici e sismici)
 dott. for. Lorenza MARI (Aspetti geomatici e presidi)
 avv. Luisa GIACUZZI (Aspetti giuridici)

Collaboratori
 geom. Antonio SODI
 ing. Massimo PROCO
 Uff. Lorenza CORNACI

Gruppo di valutazione
 ing. Ettore LOVENTHAL
 arch. Antonio NUGNOLI
 arch. Laura TRIVANTI

Garante dell'informazione e della partecipazione
 dott. Roberto DOTTORI
Ufficio di Piano
 arch. Massimiliano BAQUÉ (Comune di Sansepolcro)
 arch. Riccardo BUTTINI (Comune di Angiari)
 arch. Stefano ROMANINI (Comune di Caprese Michelangelo)
 arch. Luca LANZUCCI (Comune di Caprese Michelangelo)

Contributi specializzati
 ing. Simone GIULIANI (Aspetti strutturali)
 ing. Chiara CHIOSTRINI (Aspetti idraulici)
 ing. Lorenzo MORETTI (Aspetti geologici e sismici)
 ing. Guido MANNINI (Aspetti geologici e sismici)
 dott. for. Lorenza MARI (Aspetti geomatici e presidi)
 avv. Luisa GIACUZZI (Aspetti giuridici)

Collaboratori
 geom. Antonio SODI
 ing. Massimo PROCO
 Uff. Lorenza CORNACI

Gruppo di valutazione
 ing. Ettore LOVENTHAL
 arch. Antonio NUGNOLI
 arch. Laura TRIVANTI

Garante dell'informazione e della partecipazione
 dott. Roberto DOTTORI
Ufficio di Piano
 arch. Massimiliano BAQUÉ (Comune di Sansepolcro)
 arch. Riccardo BUTTINI (Comune di Angiari)
 arch. Stefano ROMANINI (Comune di Caprese Michelangelo)
 arch. Luca LANZUCCI (Comune di Caprese Michelangelo)

Contributi specializzati
 ing. Simone GIULIANI (Aspetti strutturali)
 ing. Chiara CHIOSTRINI (Aspetti idraulici)
 ing. Lorenzo MORETTI (Aspetti geologici e sismici)
 ing. Guido MANNINI (Aspetti geologici e sismici)
 dott. for. Lorenza MARI (Aspetti geomatici e presidi)
 avv. Luisa GIACUZZI (Aspetti giuridici)

Collaboratori
 geom. Antonio SODI
 ing. Massimo PROCO
 Uff. Lorenza CORNACI

Gruppo di valutazione
 ing. Ettore LOVENTHAL
 arch. Antonio NUGNOLI
 arch. Laura TRIVANTI

