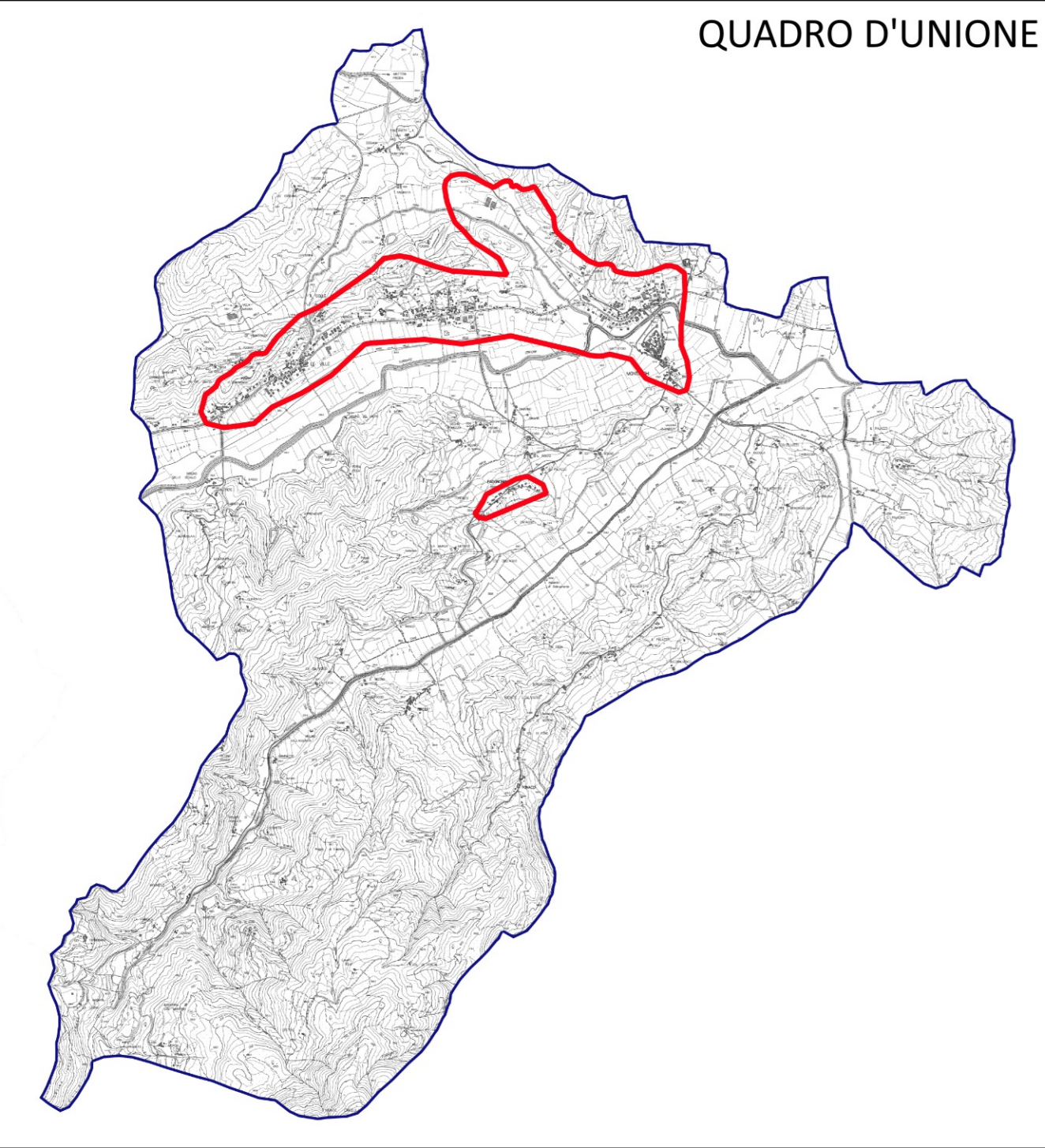
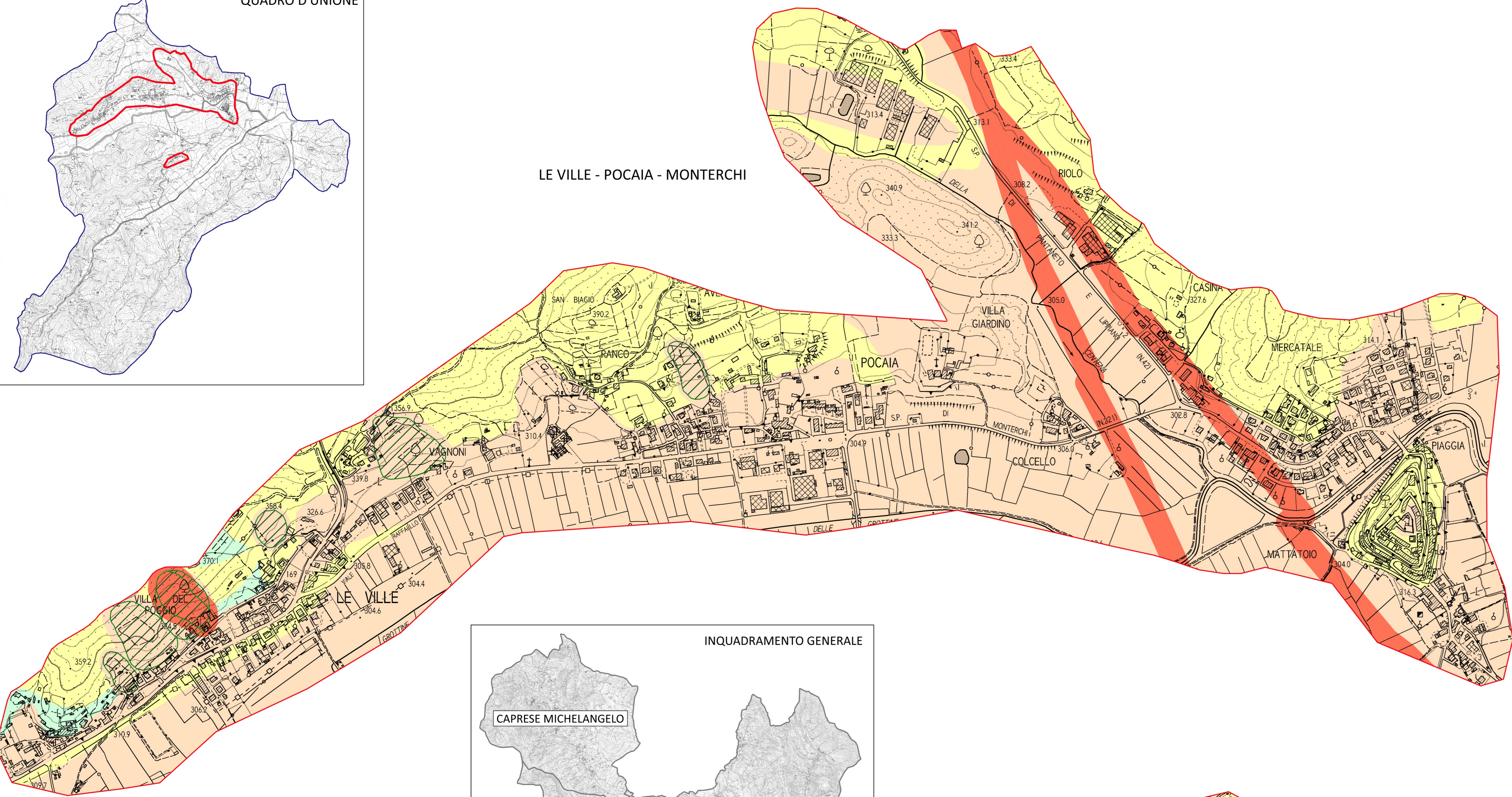


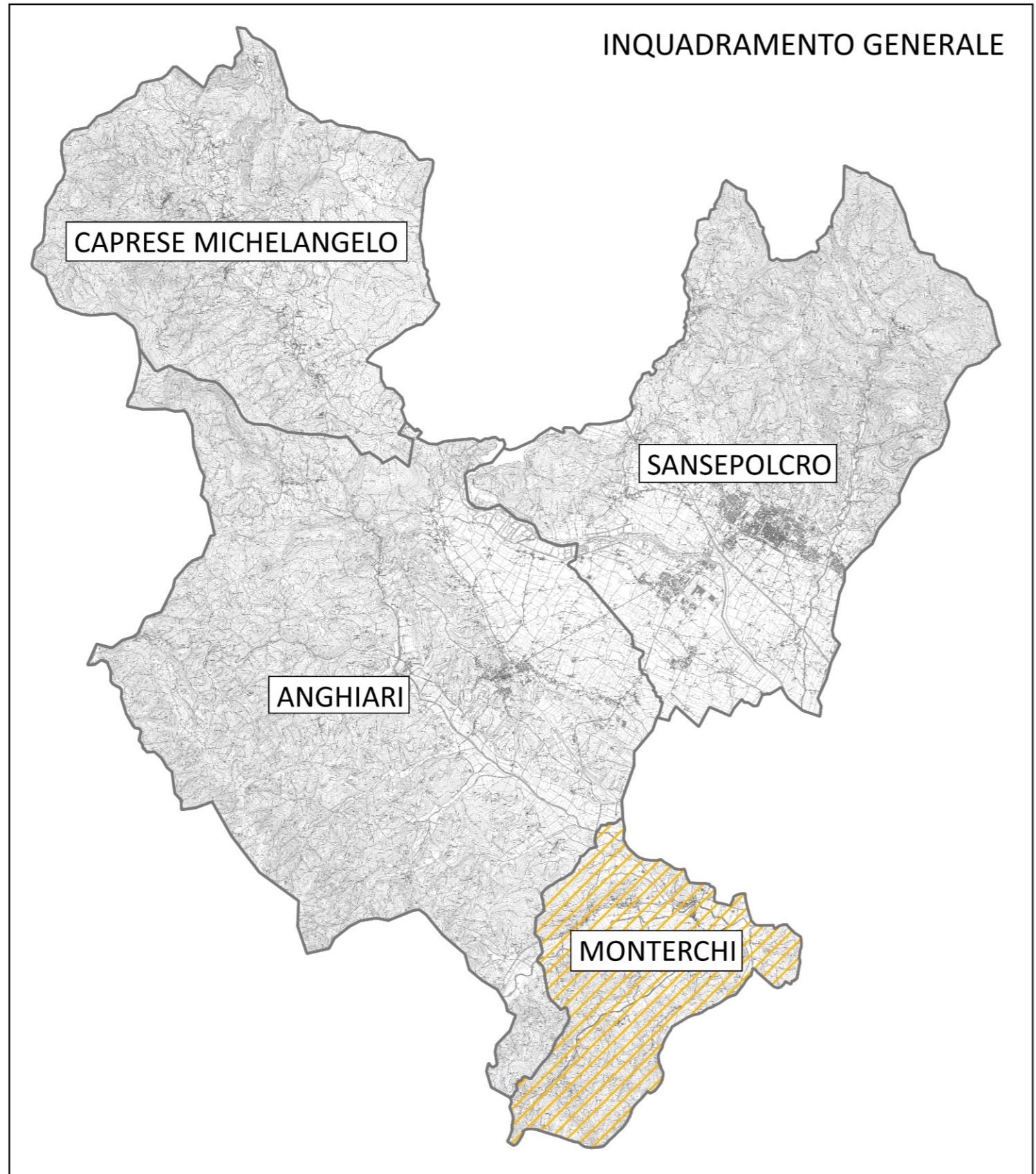
QUADRO D'UNIONE



LE VILLE - POCAIA - MONTERCHI



INQUADRAMENTO GENERALE



LEGENDA

- Classi di Pericolosità Sismica locale**
- S1 - Pericolosità sismica locale bassa
 - S2 - Pericolosità sismica locale media
 - S3 - Pericolosità sismica locale elevata
 - S4 - Pericolosità sismica locale molto elevata
- Aree interessate da fenomeni di dissesto di tipo attivo o quiescente (aree a franosità diffusa, frane di scorrimento, frane complesse, soliflussi)
- Aree trattate negli studi di Microzonazione Sismica



ANGHIARI • CAPRESE MICHELANGELO • MONTERCHI • SANSEPOLCRO

PIANO STRUTTURALE INTERCOMUNALE
Legge Regionale 65/2014

QUADRO CONOSCITIVO
Comune di Monterchi
Carta della Pericolosità sismica locale

TAV G.11

Scala 1:5.000

Contributi specializzati	ing. Simone GALARDINI - Aspetti sismici ing. Chiara CRICOSTINI - Aspetti sismici ing. Leonardo MOCETTI - Aspetti geologici e sismici geom. Giosuè MANNORI - Collaboratore per gli aspetti geologici e sismici geom. Luca CORRECCI - Aspetti sismici e geologici arch. Denis Malmisiani MURUGA - Rischio archeologico ing. Luca GRACCI - Aspetti geologici
Collaboratori	ing. Silvia BERTUCCI geom. Patrizia SODI arch. Gian. M. Nardelli FORNARE ing. Gian. Acciaio BERTI S.C.T.
Direttore Tecnico	urb. Raffaele GERCIOMETTA
Progettazione Urbanistica	urb. Raffaele GERCIOMETTA urb. Antonio MANGANI arch. Laura TAVANTI
Gruppo di validazione	urb. Chiara BIANCHI ing. Estera LOMENTHAL
Garante dell'informazione e della Partecipazione	dot. Roberto DOTTORI
Ufficio di Piano	arch. Maria Luisa SOGNI (Comune di Sansepolcro) arch. Gerardo GUARDINI (Comune di Anghiari) geom. Stefano ROMOLINI (Comune di Monterchi) geom. Luca LANDUCCI (Comune di Caprese Michelangelo)
Sindaco	Mario CORNOLI (Comune di Sansepolcro) Alessandro POLONI (Comune di Anghiari) Alfredo ROMANELLI (Comune di Monterchi) Claudio BIANCHI (Comune di Caprese Michelangelo) Responsabile Unico del Procedimento arch. Maria Luisa SOGNI

