

**LEGENDA**

**Depositi Pleistocenici - Olocenici**

- Terreni di riporto (h)
- Depositi di frana
- Detrito di versante (aa)
- Detrito eluvio-colluviale (b2)
- Depositi alluvionali attuali e recenti (b)
- Depositi alluvionali e fluviali antichi (bn)
- Depositi lacustri (e2)
- Conoide di deiezione

**Depositi continentali Villafranchiani**

- Conglomerati e ciottolami poligenici (VILA)
- Limi argilloso-sabbiosi ed argille sabbiose (VILH)

**Successione Epiligure**

- Formazione di M. Fumaiolo (MFU)
- Formazione di San Marino (SMN)
- Brecce poligeniche del Sasso di Simone (BAP)

**Dominio Ligure**

- Formazione di M. Morello (MLL)
- Litofacies di C. Nuova (MLLa)
- Formazione di Sillano (SIL) con olistostromi olistolici (SILo)
- Brecce di Mt. Zenone (BRDe)
- Peridotiti, serpentiniti (pm)
- Gabbri (rm)

**Dominio Toscano**

*Mare di Vicchio*

- Membro di Montesilvestre (VIC4)
- Litofacies marnoso-calcaree (VIC2)
- Litofacies marnosa (VIC1)

*Arenarie di M. Falterona*

- Membro di Fosso delle Valli (FALS)
- Membro di Lonnano (FAL4)
- Membro di Montalto (FAL3)
- Litofacies argillitica (FAL3a)
- Membro di Camaldoli (FAL2)
- Membro di Montefalco (FAL1)
- Marne varicolori di Villore (MVV)

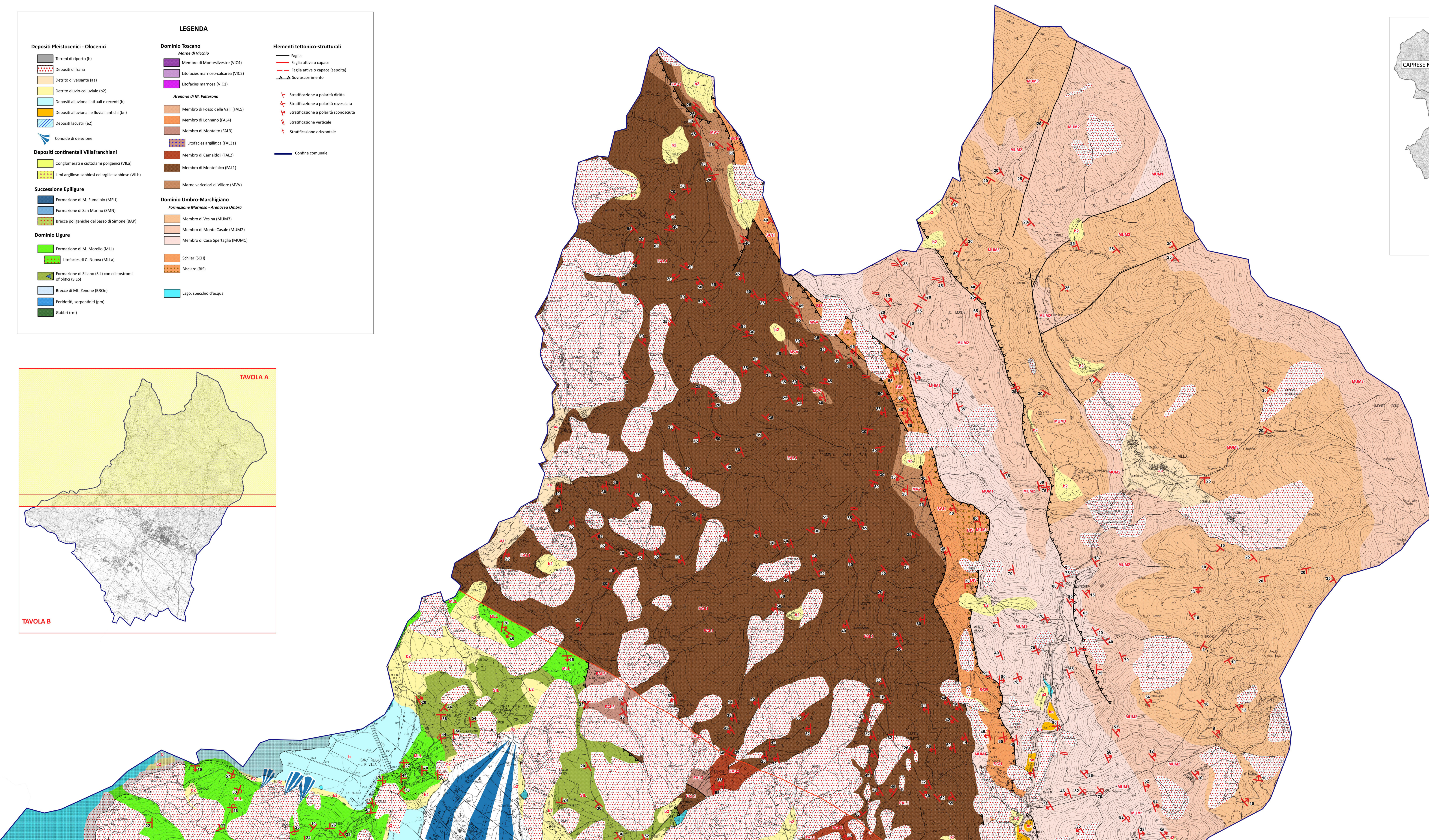
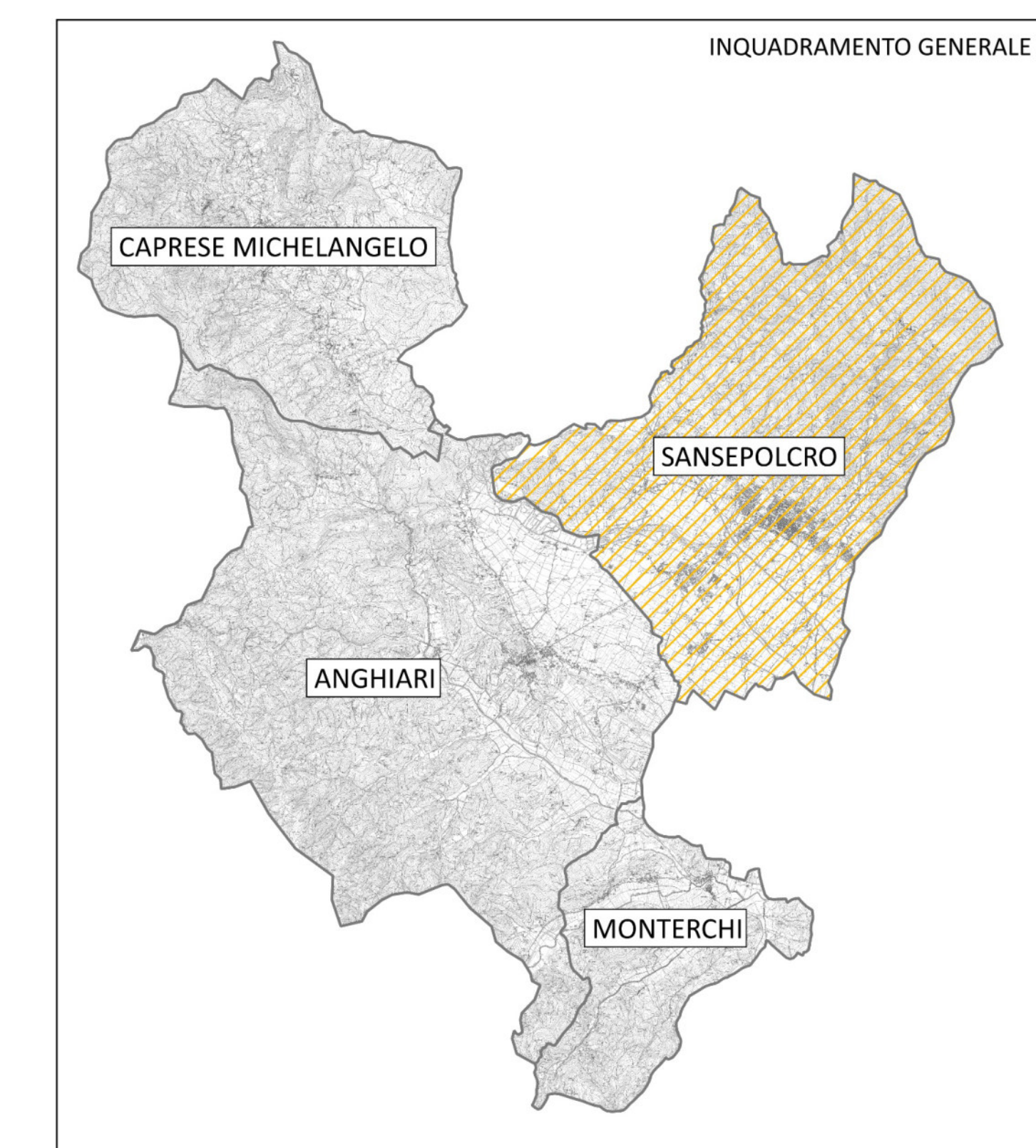
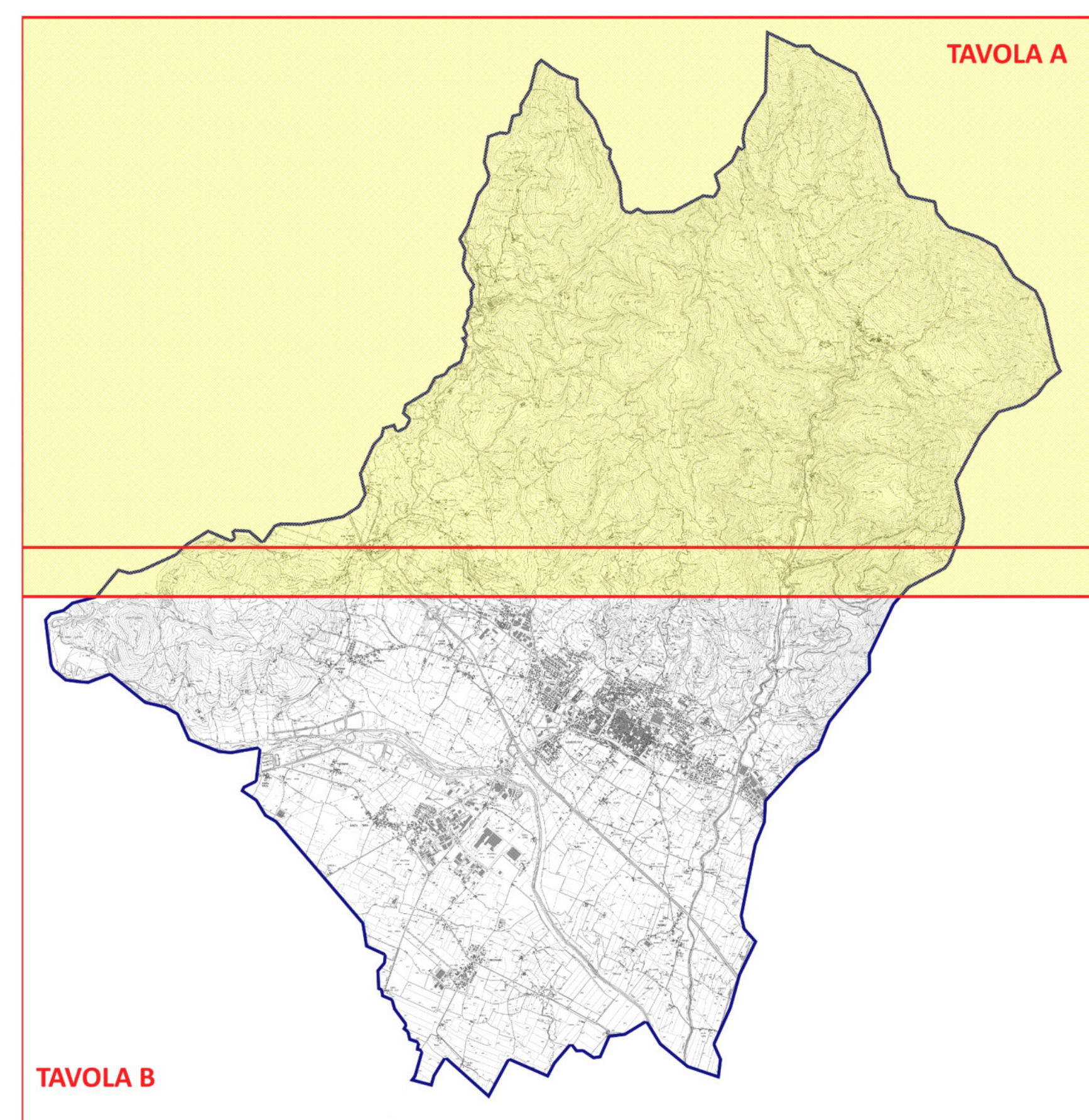
**Dominio Umbro-Marchigiano**

*Formazione Marnosa - Arenacea Umbra*

- Membro di Vesina (MUM3)
- Membro di Monte Casale (MUM2)
- Membro di Casa Spertaglia (MUM1)
- Schlier (SCH)
- Bisciaro (BIS)

**Elementi tettonico-strutturali**

- Faglia
- Faglia attiva o capace
- Faglia attiva o capace (sepolta)
- Sovraccorrimento
- Stratificazione a polarità dritta
- Stratificazione a polarità rovesciata
- Stratificazione a polarità sconosciuta
- Stratificazione verticale
- Stratificazione orizzontale
- Confine comunale



**PIANO STRUTTURALE ANGHIANI-CAPRESE MILO-MONTERCHI-SANSEPOLCRO**  
 Legge Regionale 65/2014

**QUADRO CONOSCITIVO**  
 Comune di Sansepolcro  
 Carta Geologica - Tavola A

**TAV G.01**  
 Scala 1:10.000

**Collaboratori:**  
 Ing. Franco LUCI  
 Ing. Roberto DI GIACOMINI  
 Ing. Roberto DI GIACOMINI  
 Ing. Roberto DI GIACOMINI

**Coordinatore generale:**  
 Ing. Roberto DI GIACOMINI  
 Ing. Roberto DI GIACOMINI  
 Ing. Roberto DI GIACOMINI

**Progettazione:**  
 Ing. Roberto DI GIACOMINI  
 Ing. Roberto DI GIACOMINI  
 Ing. Roberto DI GIACOMINI

**Elaborazioni:**  
 Ing. Roberto DI GIACOMINI  
 Ing. Roberto DI GIACOMINI  
 Ing. Roberto DI GIACOMINI

**Stampa:**  
 Grafica Grafica Grafica