



COMUNE DI CREMOSANO
Provincia di Cremona

PIANO DI GOVERNO DEL TERRITORIO

STUDIO GEOLOGICO DEL TERRITORIO COMUNALE

ai sensi del art. 57 della L.R. 12/2005 e 12 e della D.G.R.L. 28 maggio 2008 n. 8/7374

TAVOLA 2 - CARTA PEDOLOGICA

LEGENDA

— Limite comunale

▣ Aree urbanizzate

SISTEMA DI PAESAGGIO

LQ - Media pianura idromorfa
Porzione centrale della pianura con intensi fenomeni di idromorfia, riconducibili all'emergenza delle risorgive e/o presenza di una falda subsuperficiale, caratterizzata da variabile presenza di scheletro nel suolo e da pietrosità in superficie.

UNITA' DI PAESAGGIO

LQ1 - Principali depressioni e testate legate ai fontanili, con drenaggio difficoltoso per la presenza di una falda semipermanente prossima al piano campagna.

■ Numero Unità Cartografica: 9

LQ2 - Depressioni e superfici a drenaggio lento, prive di scolo naturale delle acque eccedenti, spesso con presenza di dreni artificiali.

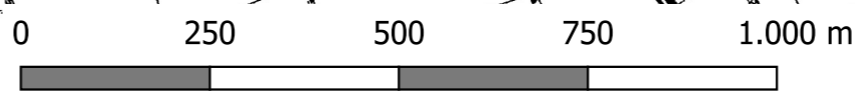
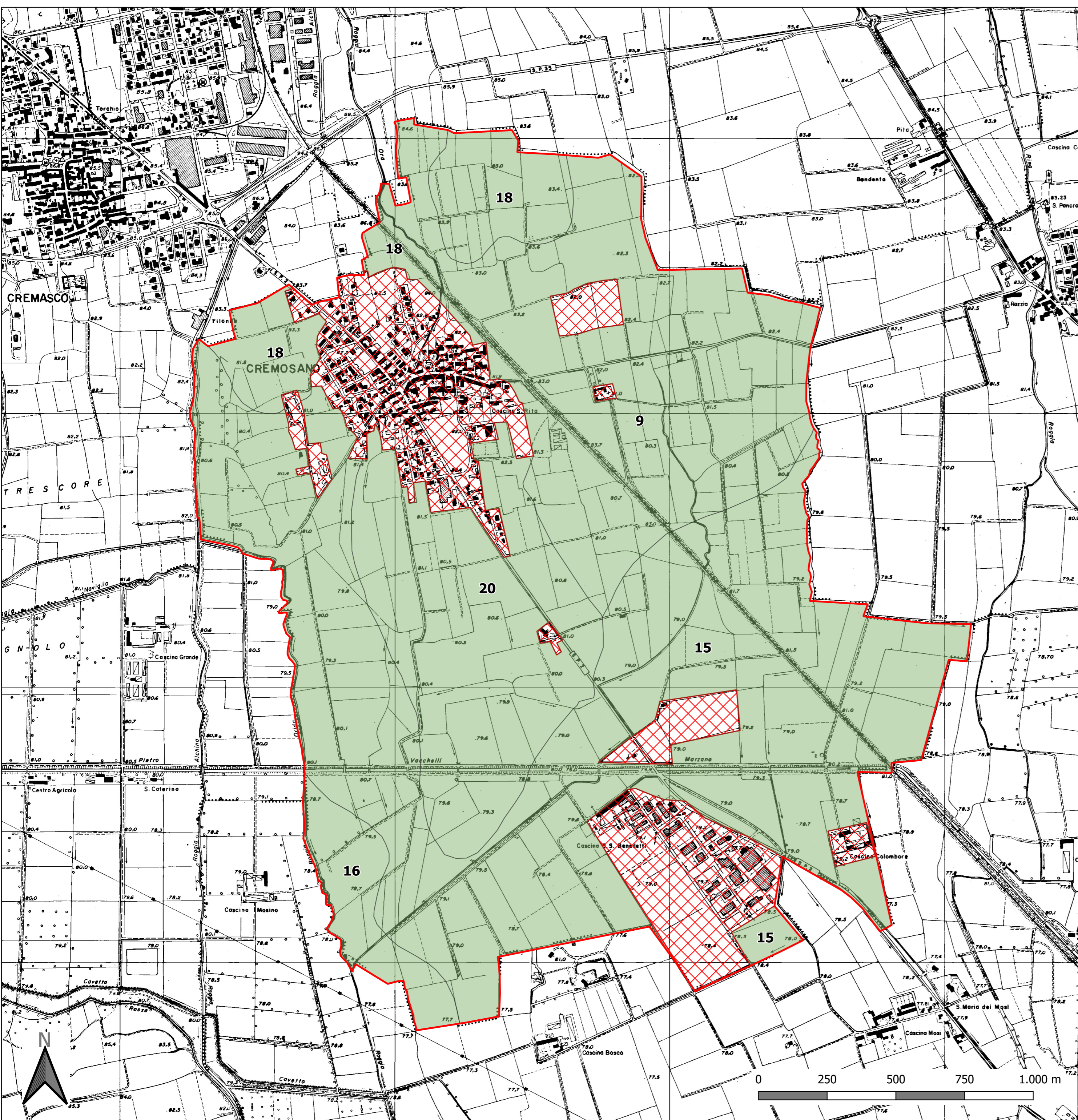
■ Numero Unità Cartografica: 15, 16

LQ3 - Superfici subpianeggianti interposte tra le principali linee di flusso e le zone più stabili a drenaggio mediocre o lento. Comprendono anche le aree di transizione con l'alta pianura ghiaiosa.

■ Numero Unità Cartografica: 18

LQ4 - Superfici modali stabili meglio conservate a morfologia subpianeggiante ed ondulata, dotate di drenaggio mediocre o buono.

■ Numero Unità Cartografica: 20



LA BOSCARINA
Geologia Applicata & Mining Consulting

Via P. Donati 48 26013 CREMA (CR)
Tel. 0347-5347591 Fax 0373-258535