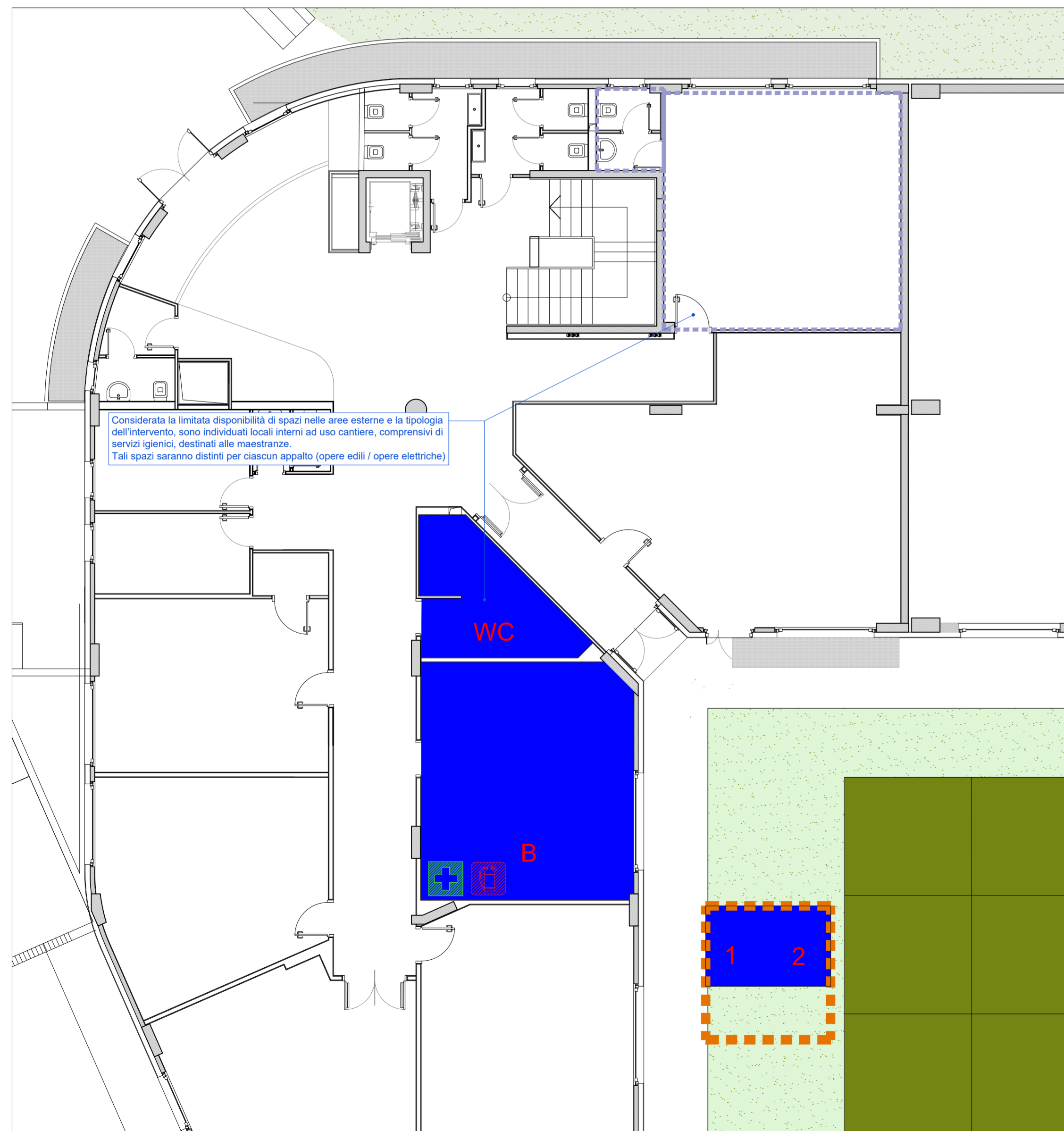


Estratto Pianta piano terra Fase 1 - Individuazione aree ad uso delle maestranze di cantiere  
scala 1:100



Estratto Pianta piano terra Fase 2 - Individuazione aree ad uso delle maestranze di cantiere  
scala 1:100

### INQUINAMENTO ACUSTICO

Al fine di contenere il livello dell'inquinamento acustico entro i limiti imposti dalla legislazione vigente dovranno essere rispettati i seguenti limiti:  
- motocompressori, gruppi elettrogeni di saldatura, gruppi elettrogeni e martelli demolitori azionati a mano, escavatori idraulici e a funi, pale caricatrici utilizzate per compiere lavori nei cantieri edili e di qualsiasi altro genere non possono essere impiegati qualora non in possesso di tutti i requisiti previsti dalle normative C.E.E. recepite con decreti legislativi n. 135 e 137 del 27.01.92 e con D.P.R. 459 del 24.07.96;  
- le operazioni rumorose (attività che producano rumorosità superiori ai limiti stabiliti dalla normativa vigente) nei cantieri edili e di qualsiasi altro genere sono consentite nelle fasce orarie che saranno preventivamente concordate con gli organi competenti, nonché, per quelle particolarmente rumorose, se necessarie, essere svolte previo ottenimento della autorizzazione in forma espressa del dirigente del Settore tecnico del comune o dal Sindaco che stabilirà opportune prescrizioni per limitare l'inquinamento acustico previo parere della locale ASI;  
- le prescrizioni particolari inerenti deroga alle normative sull'inquinamento acustico ad allungo di lavori generali dovranno essere indicate in modo visibile sull'apposito cartello che deve essere esposto in ogni cantiere. Sono a carico dell'impresa tutti gli oneri conseguenti al rispetto dei suddetti limiti.

### DISPOSITIVI DI PROTEZIONE INDIVIDUALE

Dotazione per tutti gli operai presenti dei seguenti dispositivi di protezione individuale:  
- sistema anticaduta (imbracatura, doppio cordino, dissipatore di energia) quando necessario;  
- elmetto protettivo del capo;  
- scarpe antirifondutistiche a suola e puntale rinforzati;  
- ottoproiettori a cuffia quando necessario;  
- inserti auricolari in polietilene espanso quando necessario;  
- guanti da lavoro;  
- protezione degli occhi;  
- segnalazione e rilevamento della persona quando necessario;  
- giacca fluorescente ad alta visibilità;  
- tuta in cotone con quattro tasche o abbigliamento di lavoro.  
Obbligatorio adottare i DPI necessari alla sicurezza nel caso di lavorazioni interferenti.

### RECINZIONE DI CANTIERE

- L'area di lavoro deve essere delimitata con pannelli tipo Orsogrill stabilmente fissata a terra con rete pvc arancione;
- La recinzione dovrà avere una altezza minima di 2 m, di adeguata resistenza alle spinte orizzontali ovvero adeguato fissaggio a terra come da indicazione della D.L. e del coordinatore.

### NOTE

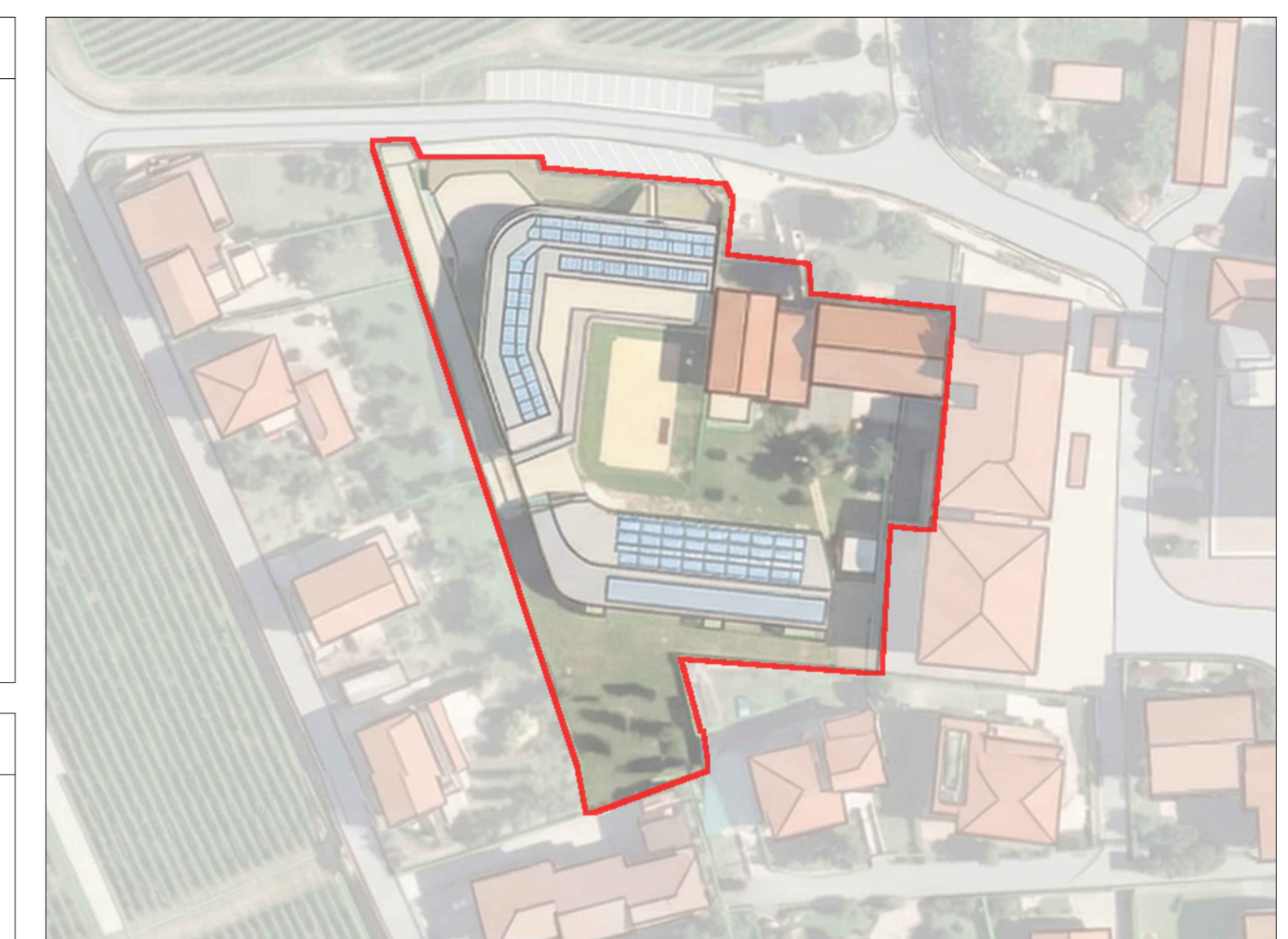
- Le lavorazioni previste per la Fase 1 e la Fase 2 saranno eseguite in momenti temporali distinti e non sovrapposti.
- Durante l'intero svolgimento delle lavorazioni relative alla Fase 1, dovrà essere garantita la piena operatività della cucina a servizio della Scuola primaria, oggetto di intervento nella successiva Fase 2.
- Le lavorazioni della Fase 1 potrebbero essere eseguite in presenza delle attività didattiche della Scuola primaria. A tal fine, l'area di cantiere sarà opportunamente delimitata e recintata, secondo quanto indicato nel layout di sicurezza, al fine di evitare qualsiasi interferenza con le attività scolastiche, con particolare riferimento agli spazi esterni e alle aree di pertinenza comune.
- Le lavorazioni previste per la Fase 2 saranno eseguite durante il periodo di chiusura estiva della Scuola primaria, al fine di eliminare interferenze con la presenza degli utenti.
- Per l'intervento in oggetto sono previsti due appalti distinti, rispettivamente per le opere edili e per le opere elettriche. Pertanto, si prevede una contemporanea temporale delle squadre operative, ma non una sovrapposizione spaziale delle lavorazioni. Ciascuna impresa opererà in aree dedicate, sia interne che esterne all'istituto.
- Dovranno essere costantemente mantenute libere e permanentemente fruibili le vie di esodo, le uscite di emergenza e i percorsi destinati ai mezzi di soccorso.

### PRESCRIZIONI OPERATIVE GENERALI OBBLIGATORIE:

- GESTIONE DEI MATERIALI E DEI RIFIUTI**
- I materiali di risulta dovranno essere temporaneamente raccolti, convogliati e stoccati in apposite aree o contenitori idonei, opportunamente delimitati e segnalati;
  - Il deposito temporaneo dei rifiuti dovrà avvenire nel rispetto della normativa vigente, evitando accumuli incontrollati e garantendo condizioni di stabilità e sicurezza;
  - Il trasporto e lo smaltimento dei rifiuti dovranno essere effettuati tramite ditte autorizzate.
- IMPIANTO ELETTRICO DI CANTIERE**
- Il quadro elettrico di cantiere dovrà essere conforme alle normative vigenti e installato in posizione protetta, accessibile ai soli addetti e adeguatamente segnalata;
  - La postazione del quadro dovrà essere dotata di pedana isolante non igroscopica e mantenuta in condizioni tali da prevenire il rischio di contatti accidentali con parti in tensione;
  - I cavi elettrici dovranno essere posati in modo da evitare danneggiamenti meccanici e intralci, e dovranno essere periodicamente verificati;
  - Dovranno essere adottate misure idonee alla prevenzione del rischio incendio e di corto circuito.
- LAVORAZIONI IN COPERTURA E IN QUOTA**
- Tutte le lavorazioni in copertura dovranno essere eseguite adottando idonei sistemi di protezione collettiva (parapetti, ponteggi, reti anticaduta) prioritariamente rispetto ai dispositivi di protezione individuale;
  - Gli operatori dovranno essere dotati di adeguati DPI anticaduta (imbracatura di sicurezza, cordini, dispositivi di ancoraggio certificati) e correttamente collegati a sistemi di ancoraggio idonei;
  - L'accesso alla copertura dovrà avvenire tramite percorsi sicuri e protetti;
  - Dovranno essere interdetta le aree sottostanti le lavorazioni in quota, mediante delimitazione e segnalazione, al fine di prevenire il rischio di caduta materiali;
  - Le lavorazioni in copertura dovranno essere sospese in caso di condizioni meteorologiche avverse (vento forte, pioggia, ghiaccio).

### LEGENDA CARTELLI DI CANTIERE

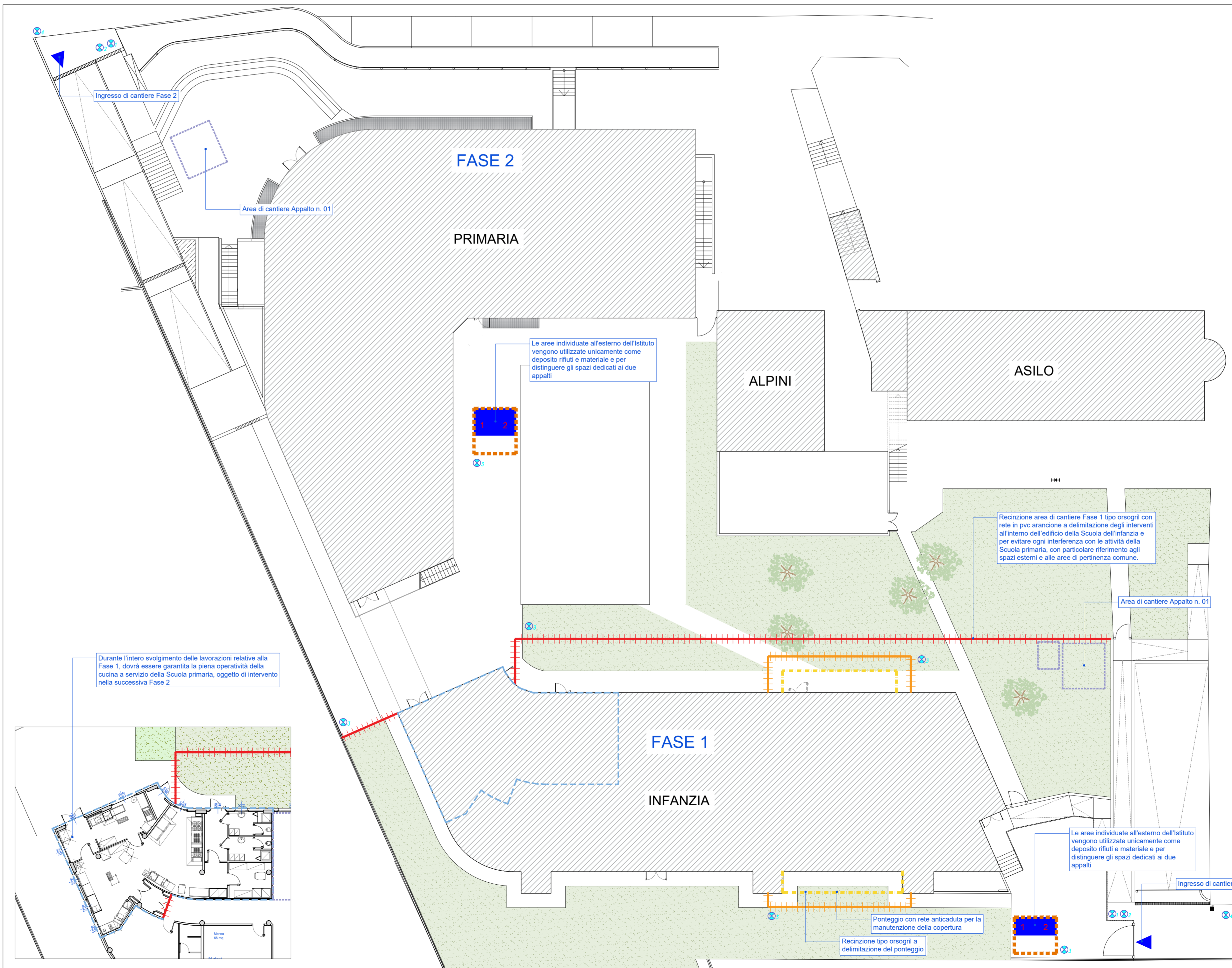
- CARTELLI 1 - CARTELLI INFORMATIVI DI CANTIERE:**  
- cartello di cantiere  
- vietato l'accesso ai non addetti  
- obbligo di utilizzo di DPI  
- notifica preliminare
- CARTELLI 2 - ACCESSO CARRALE:**  
- vietato l'ingresso ai non addetti ai lavori  
- attenzione autotrac in manovra  
- obbligo di utilizzo di dpi
- CARTELLI 3 - ACCESSO PEDONALE:**  
- ingresso pedonale  
- vietato l'ingresso ai non addetti ai lavori
- CARTELLI 4 - MEZZI IN TRANSITO:**  
- segnalazione area di cantiere e mezzi in transito  
- attenzione: transito autotrac



Key Map  
scala 1:1000

### LEGENDA

- Area deposito rifiuti Appalto n. 02
- Area deposito materiali Appalto n. 02
- Bagno ad uso delle maestranze Appalto n. 02
- Baracca - locale di cantiere Appalto n. 02
- Area scarico materiale
- Area di cantiere destinate alle maestranze dell'Appalto n. 01
- Estintore
- Pronto soccorso
- Recinzione tipo orsogrill + rete arancione
- Recinzione ponteggio
- Accesso al cantiere maestranze e mezzi Appalto n. 02
- Ponteggio con rete di protezione anticaduta



Layout di cantiere  
scala 1:200

COMMITTENTE/Clienti  
**Comune di Provaglio d'Iseo**  
Via Europa, 5  
25050 Provaglio d'Iseo (BS)

PROGETTO/Project  
**Manutenzione straordinaria per modifiche distributive Campus Provezze Opere elettriche**

Cat. **PROGETTO ESECUTIVO**

Ref. **Ing. Marzio Consoli** | CIG  
CUP **CS2B0003390004**

PROGETTISTI/Designers  
**ProgettoB20** | **bsa**

**ProgettoB20 srl** società benefit  
Cap. Soc. € 30.000,00 i.v. - C.F. e P.IVA 04068290982  
www.progettoB20.it  
Direttori Tecnici:  
Pietro Brianza ingegnere  
Luca Piatta architetto

Sede legale:  
25128 BRESCIA - via Bredina, 204  
t +39 030 303308  
REA BS - 585684

PROGETTAZIONE GENERALE: **Pietro Brianza ingegnere**  
PROGETTAZIONE ARCHITETTONICA: **Luca Piatta architetto**  
PROGETTAZIONE STRUTTURALE E ANTINCENDIO: **Giovanna Rina ingegnere**  
PROGETTAZIONE IMPIANTISTICA: **Marco Bigni ingegnere**

COLLABORATORI:  
Alberto De Pauli dottore  
Simone Coccoli dott. ingegnere  
Tatiana Bovi ingegnere  
Pasqualina Clausi ingegnere

CONSULENZE SPECIALISTICHE

ELABORATO/Document

**APPALTO 2**

Lay-out di cantiere

ORDER	CATEGORY	BUILDING AREA	SECTION	NUMBER
<b>W26-272</b>	<b>P.E.</b>	-	<b>SIC</b>	<b>001</b>

Scale: **1:200**

N	SUBJECT	DATE	D	C
00	Emissione per verifica	15/04/2025	F.S.	P.B.

Filo: Ref: 01\_SIC001 - Layout della sicurezza appalto n. 02.dwg