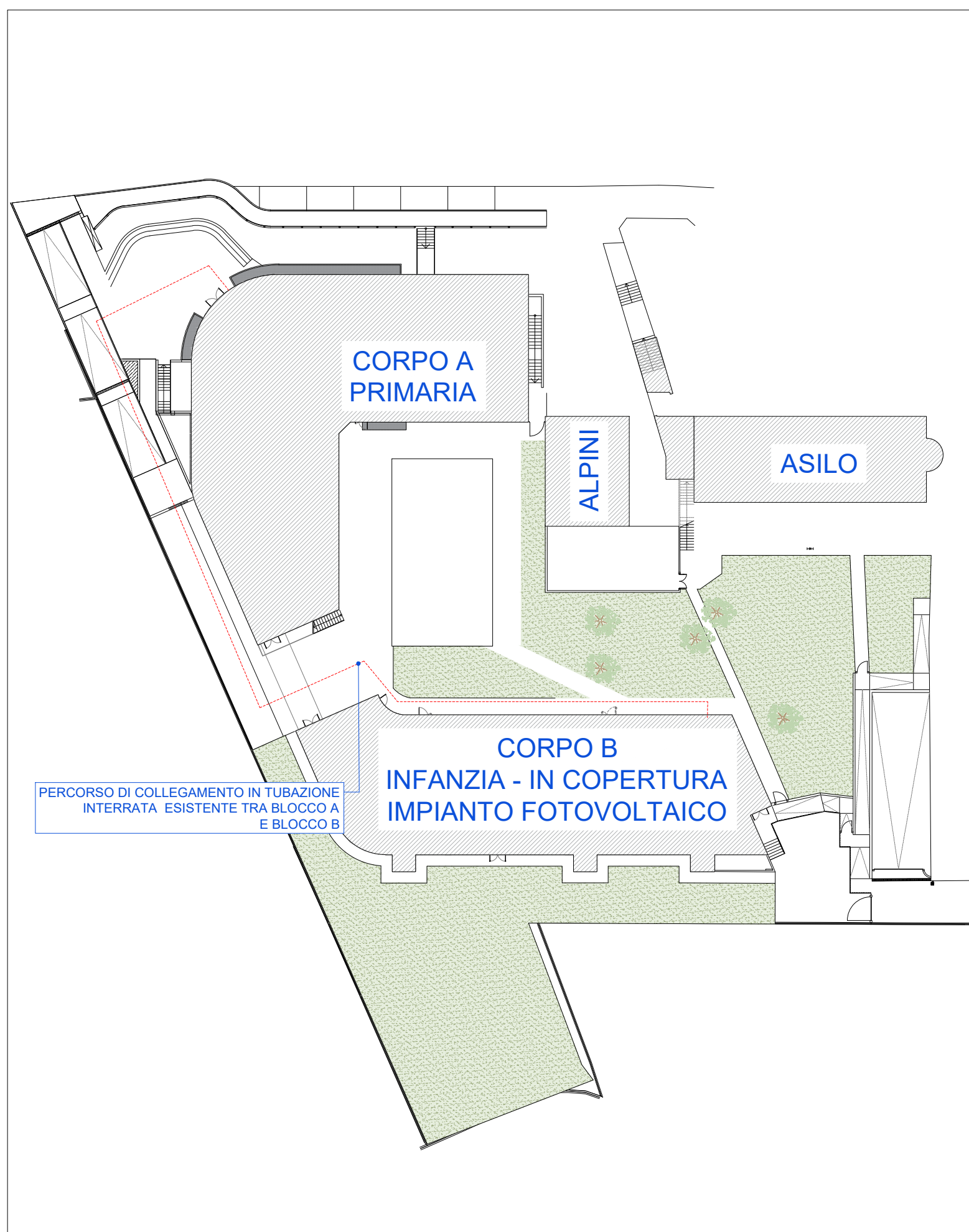
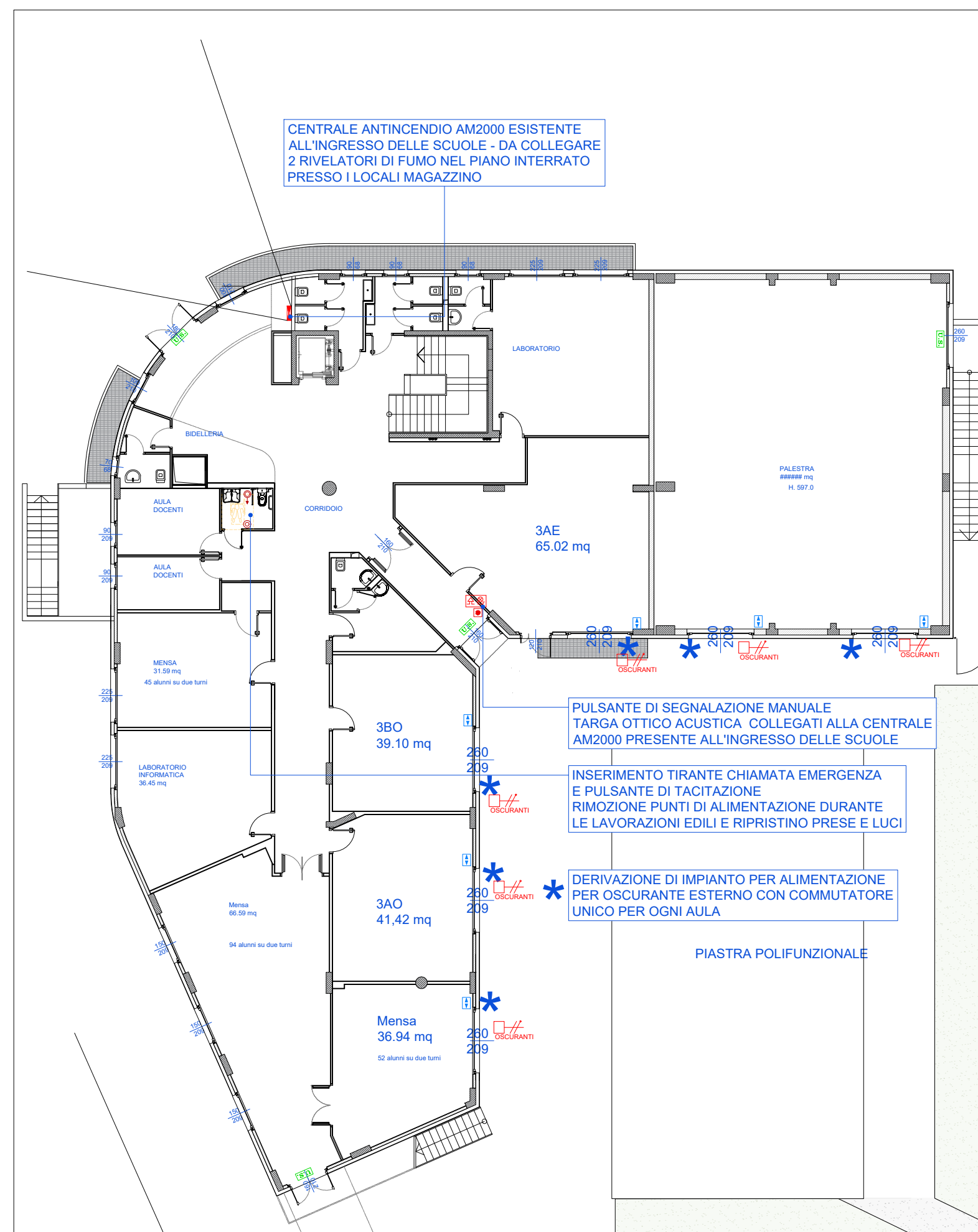


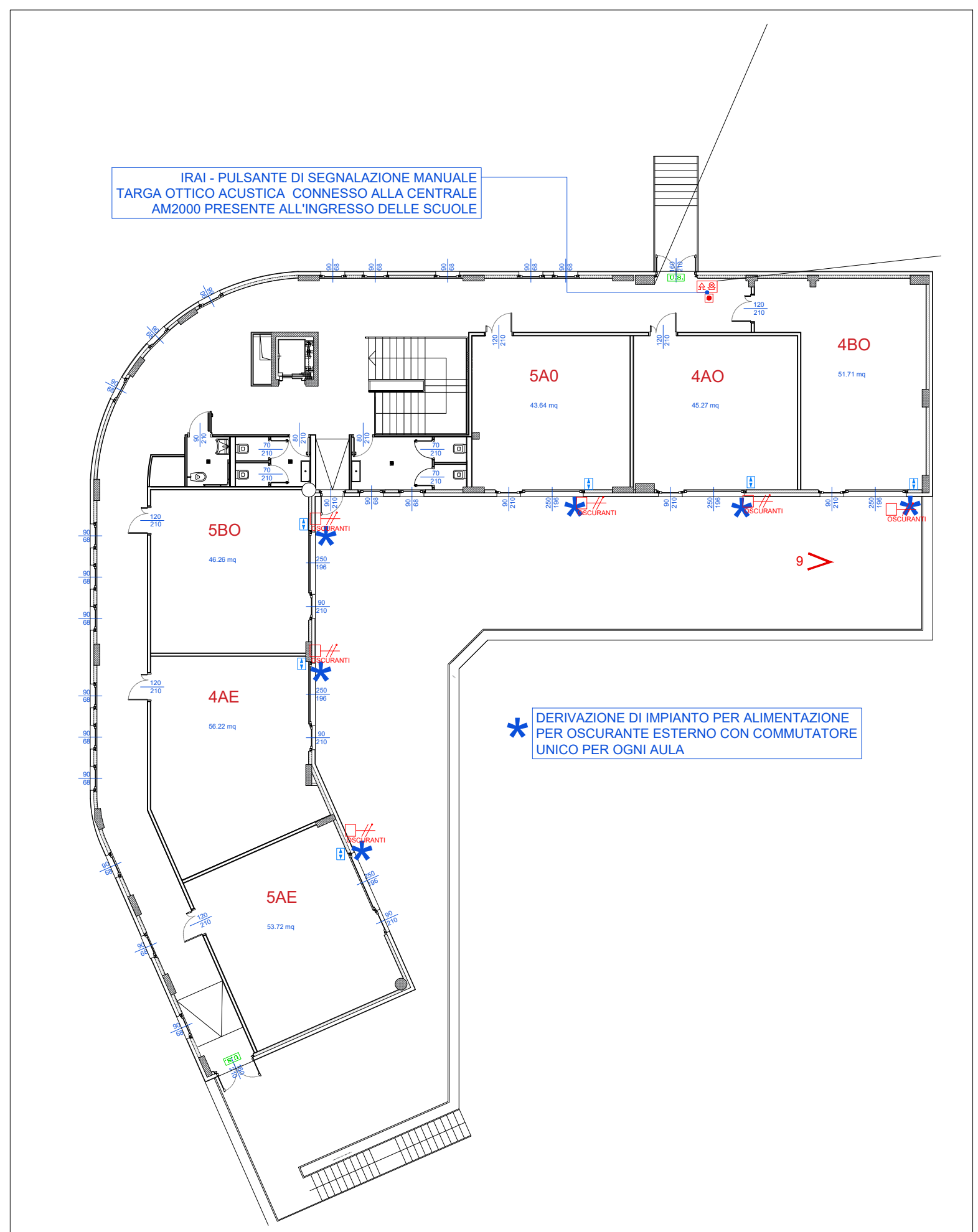
Fotografie
scala 1:100



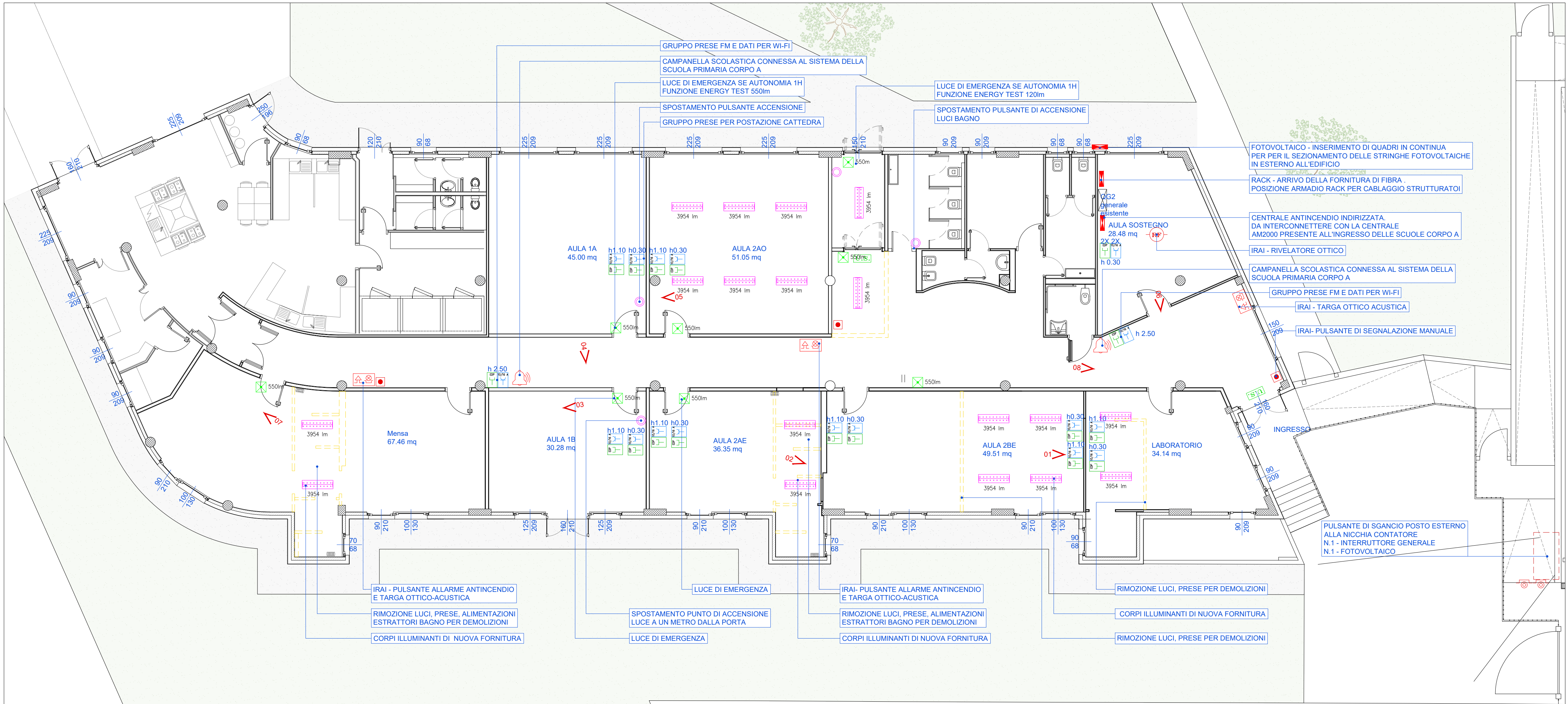
Planimetria generale
scala 1:500



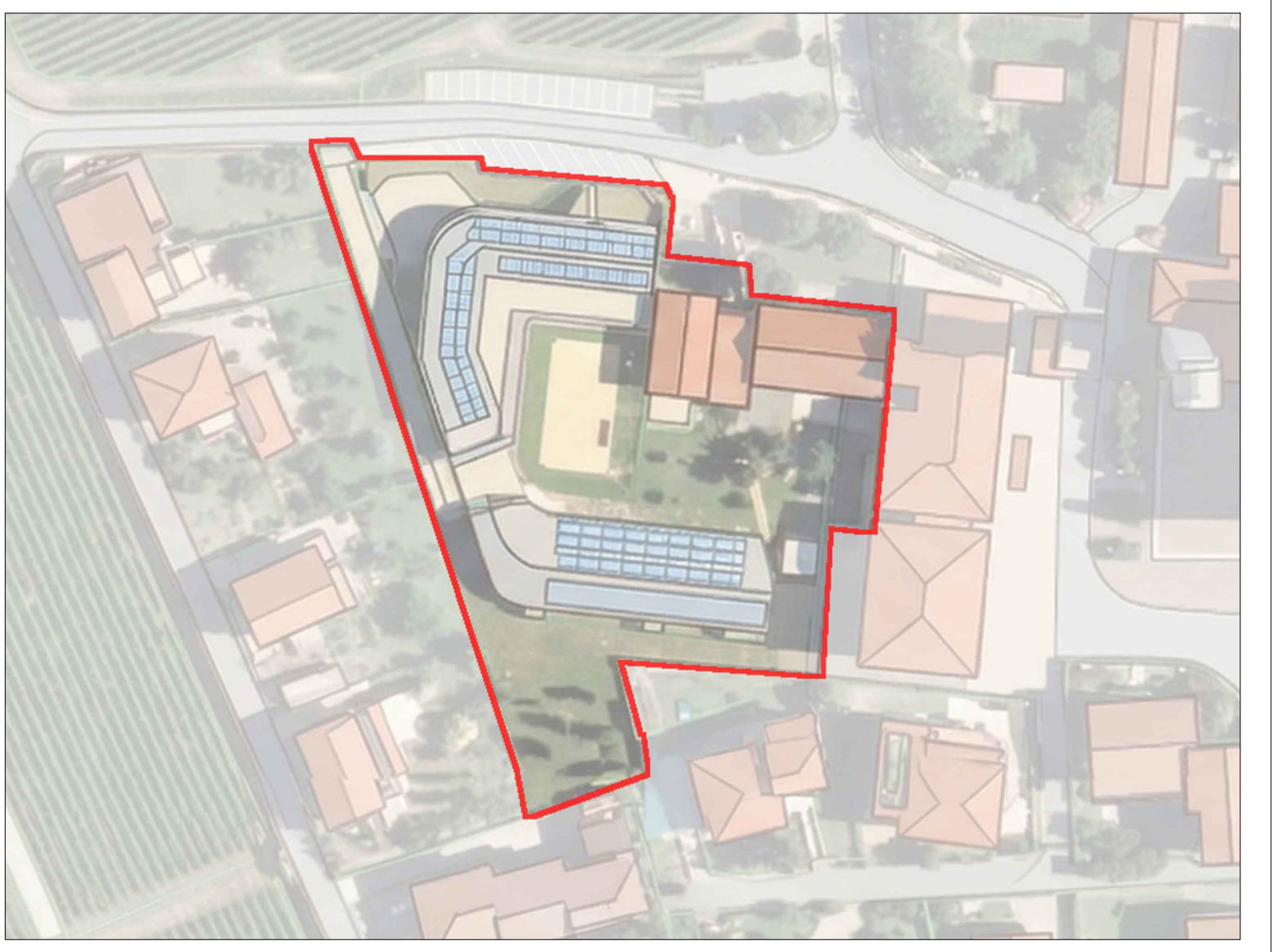
Pianta piano terra - scuola corpo A
scala 1:200



Pianta piano primo - scuola corpo A
scala 1:200



Pianta piano terra corpo B
scala 1:100



LEGENDA

	Allacciamento elettrico monofase		Illuminazione EM
	Presse UNEL		Quadro elettrico
	Presse dati		Pulsante
	Interruttore luci		Salita discesa tubazione
	Deviatore luci		Pannello ottico acustico
	Corpo illuminante appeso		Centrale di rivelazione incendi
	Impianto automatico rivelazione fumo e calore		Segnalazione impianto allarme
	Pulsante di sgancio circuito di alimentazione EE ad accesso protetto		Presse UNEL
	Conduttura elettrica interrata		Presse dati
	Campanella scolastica		

COMMITTENTE/Client
Comune di Provaglio d'Iseo
Via Europa, 5
25050 Provaglio d'Iseo (BS)

PROGETTO/Project
Manutenzione straordinaria per modifiche distributive Campus Provezze Opere elettriche

Cat. **PROGETTO ESECUTIVO**

Ref. Ing. **Marzio Consoli** | CIG | CUP **C92B2500330004**

PROGETTISTI/Designers
ProgettoB20

ProgettoB20 srl società benefit
Cap. Soc. € 30.000,00 i.v. - C.F. e P.IVA 04068290362
www.progettoB20.it
Sede legale: 25128 BRESCIA - via Bredina, 2/d
t +39 030 385398
REA BS - 955894

Direttori Tecnici:
Pietro Brianza ingegnere
Luca Pietta architetto

PROGETTAZIONE GENERALE:
Pietro Brianza ingegnere

PROGETTAZIONE ARCHITETTONICA:
Luca Pietta architetto

PROGETTAZIONE STRUTTURALE E ANTINCENDIO:
Giovanna Rina ingegnere

PROGETTAZIONE IMPIANTISTICA:
Marco Bigni ingegnere

COLLABORATORI:
Alberto De Paul dottore
Simone Coccioni dott. ingegnere

Tatiana Bovi ingegnere
Pasqualina Clausi ingegnere

CONSULENZE SPECIALISTICHE

ELABORATO/Document

Plesso di Provezze - pianta opere elettriche

Scale	1:100 - 1:200 - 1:500	ORDER	W26-272	CATEGORY	P.E.	BUILDING/AREA	SECTION	NUMBER
Rev.	00	SUBJECT	Emissione per verifiche	DATE	15/04/2028	D	S.C.	P.B.

Filo: Rf: 04 ELE Pianta progetto.dwg