

## ATTREZZATURE E SERVIZI

### ISTRUZIONE E FORMAZIONE

- Scuola dell'infanzia (3-5 anni) (A)
- Scuola secondaria di primo grado (11-14 anni) (Sm)
- Scuola secondaria di secondo grado (15-19 anni) (Ss)
- Struttura formativa (F)

### SPORT

- Campo da calcio (C)
- Campo da pallacanestro (Pc)

### RICREAZIONE, CULTURA E VITA COMUNITARIA

- Teatro/auditorium/sala congressi o conferenze (T)
- Area ludico-ricreativa (parco giochi) (Pg)
- Edificio di culto (chiesa) (Ec)
- Ricreatorio/oratorio (R)
- Verde urbano (V)

### SERVIZI DI PUBBLICA UTILITÀ

- Ufficio postale (Pt)
- Farmacia (F)
- Casetta dell'acqua (Ca)
- Cimitero (C)

### ASSISTENZA E SANITÀ

- Poliambulatorio (Pa)
- Residenza per anziani/centro diurno (RA)

### MOBILITÀ

- Stazione ferroviaria (Sf)
- Autostazione (Sb)
- Fermata autobus (Sb)
- Stallo riservato alle persone con disabilità (Sd)

### EDIFICI

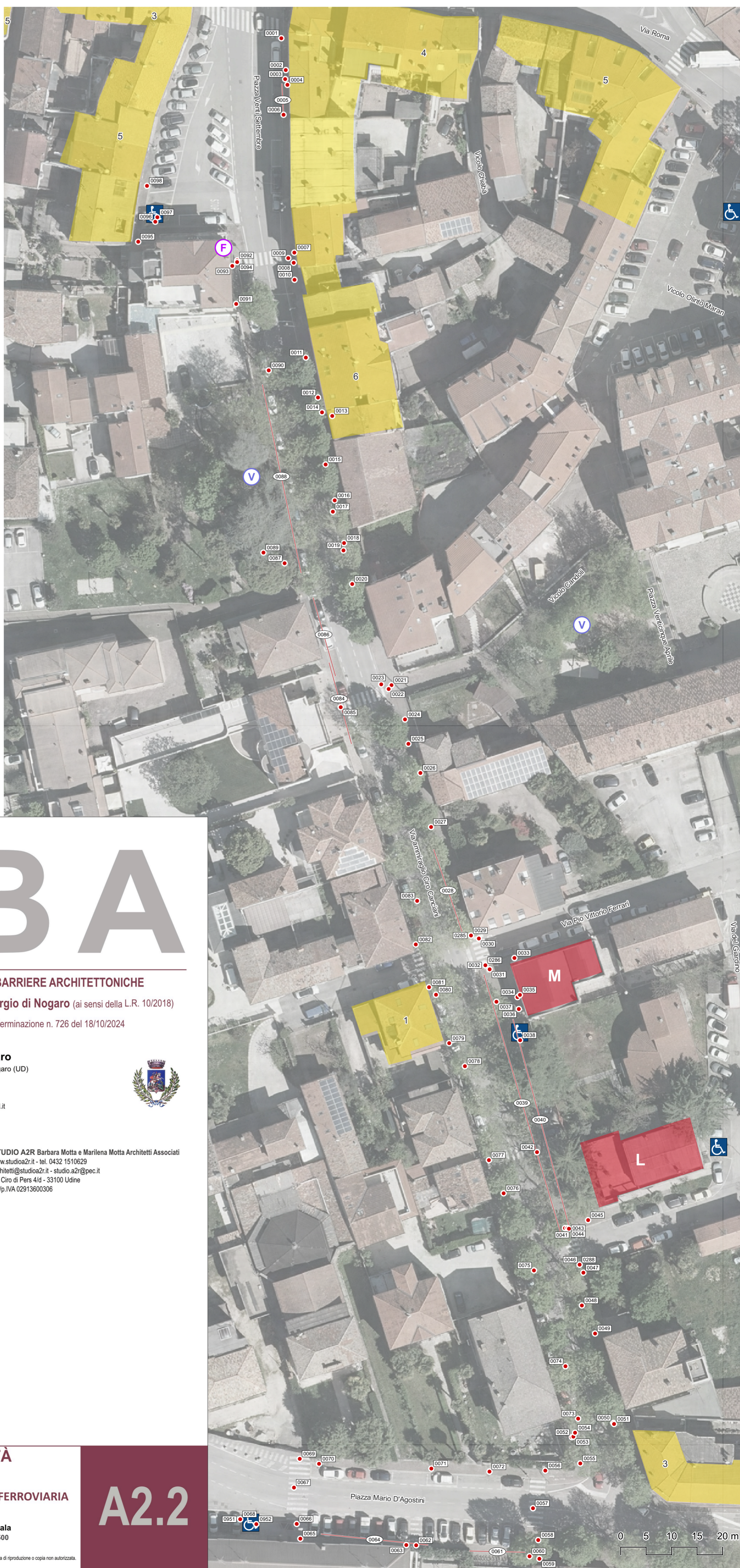
- Edificio con alloggi popolari (A)
- Attività commerciali (n)

### AMBITO P.E.B.A.

- Edificio A - Municipio (A)
- Edificio B - Palestra ex-GIL (B)
- Edificio C - Impianto sportivo pattinaggio (C)
- Edificio D - Palazzetto dello sport (D)
- Edificio E - Palestra scuola secondaria di I grado (E)
- Edificio F - Palestra di scherma (F)
- Edificio G - Campo sportivo "Cornelio Collavin" (G)
- Edificio H - Scuola dell'infanzia "Primi passi" (H)
- Edificio I - Scuola primaria "Giuseppe Ellero" (I)
- Edificio L - Centro Diabetologico - Associazione Famiglie Diabetiche della Bassa Friulana (L)
- Edificio M - Ex Casa del Mutilato - Accademia dell'Incanto Cultura Arte Architettura Yoga (M)
- Edificio N - Centro Intermodale (N)
- Edificio O - Villa Dora - Biblioteca comunale (O)
- Edificio P - Barchessa - Auditorium, spazio associazioni, museo (P)
- Edificio Q - Liberty - Centro Aggregazione Giovanile (Q)

### CRITICITÀ

- Criticità puntuale (P)
- Criticità estesa (E)



# PEBA

#### INCARICO

**PIANO DI ELIMINAZIONE DELLE BARRIERE ARCHITETTONICHE (P.E.B.A.) del Comune di San Giorgio di Nogaro** (ai sensi della L.R. 10/2018)  
CIG: B3613552AB - AFFIDAMENTO: Determinazione n. 726 del 18/10/2024

#### COMMITTENTE

**Comune di San Giorgio di Nogaro**  
Piazza del Municipio, 1 - 33058 San Giorgio di Nogaro (UD)

#### R.U.P.

Dott. Massimiliano Paravano  
tel.: 0431-623654 - ambiente@comune.sangiorgiodinogaro.ud.it

#### PROGETTISTI INCARICATI

**studio a2r** architetti associati STUDIO A2R Barbara Motta e Marilena Motta Architetti Associati  
www.studioa2r.it - tel. 0432 1510629  
archieetti@studioa2r.it - studio.a2r@pec.it  
via Ciro di Pers' Aid - 33100 Udine  
c.f.p.IVA 02913600306

arch. Barbara Motta

arch. Marilena Motta

#### Collaboratori

pianif.terr. Alberto Fabio  
arch. Cinzia Buttò  
Alessandro Armellini

#### ELABORATO

**MAPPATURA CRITICITÀ ITINERARIO 2**  
**PERCORSO CENTRO-STAZIONE FERROVIARIA**

# A2.2

Emissione Dicembre 2025      Revisioni      Scala 1:500

La proprietà del presente elaborato è tutelata a termini di legge. È vietata qualsiasi forma di riproduzione o copia non autorizzata.

