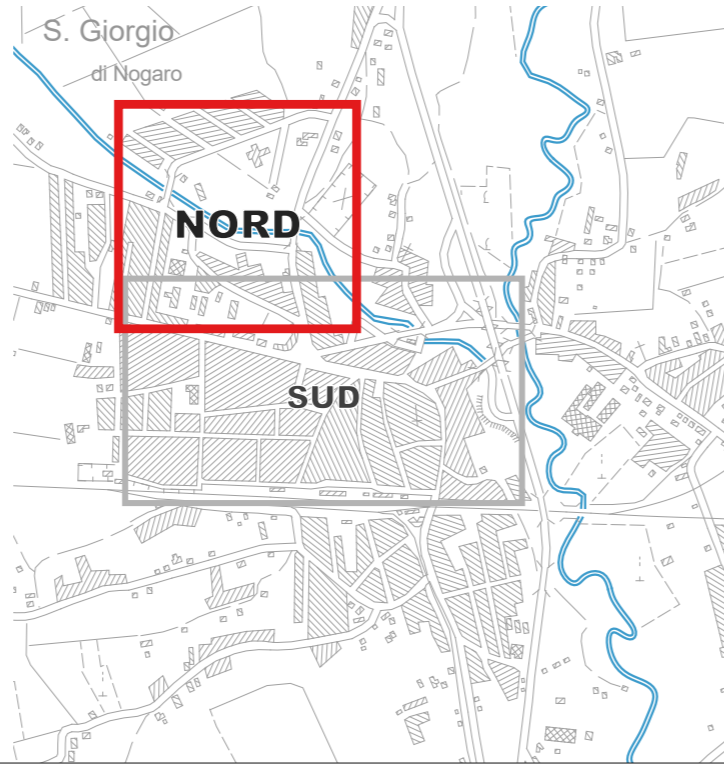
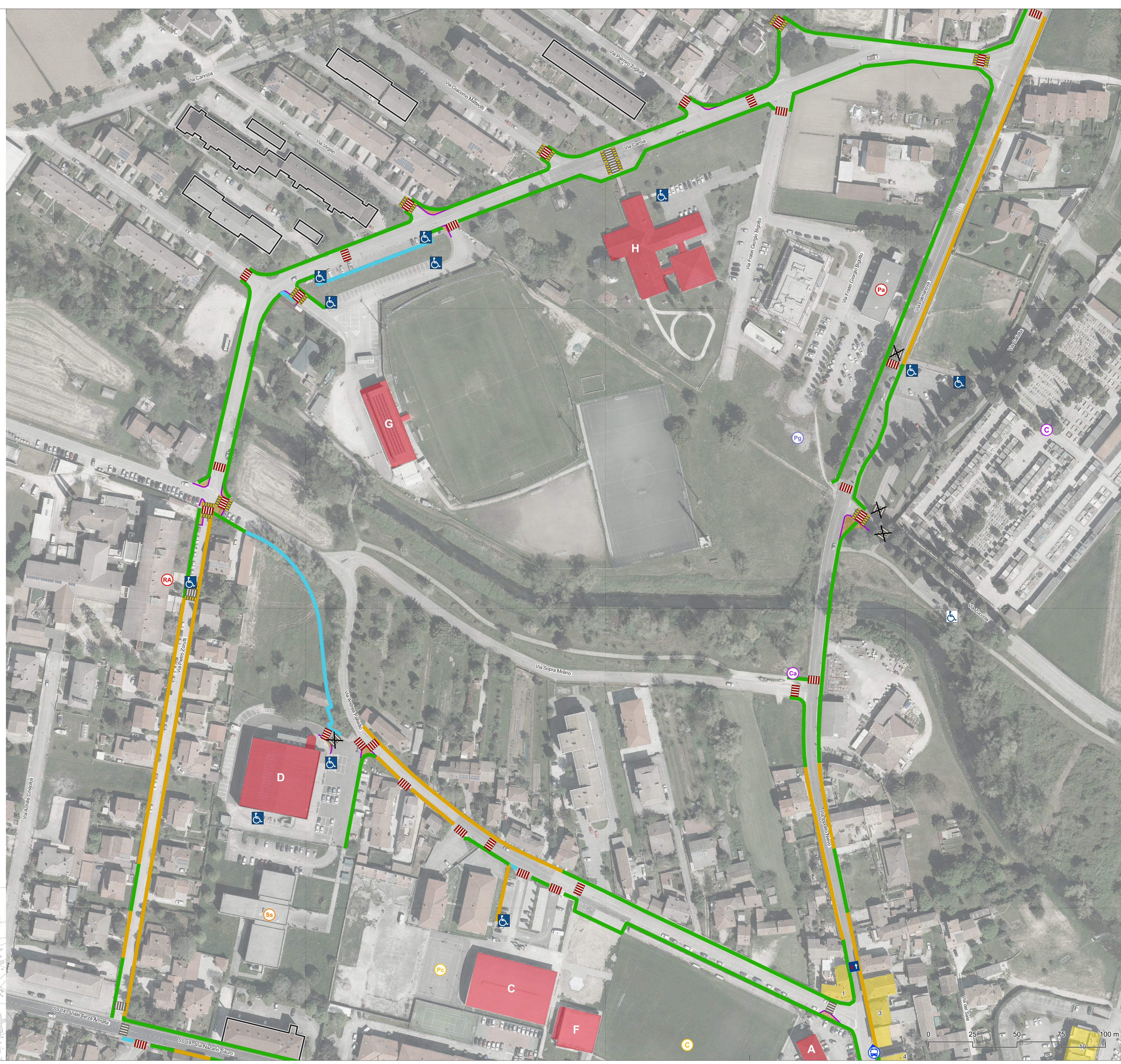


LEGENDA

ATTREZZATURE E SERVIZI	
ISTRUZIONE E FORMAZIONE	
Scuola dell'infanzia (3-5 anni)	(A)
Scuola secondaria di primo grado (11-14 anni)	(Sm)
Scuola secondaria di secondo grado (15-19 anni)	(Ss)
Struttura formativa	(F)
SPORT	
Campo da calcio	(C)
Campo da pallacanestro	(Pc)
RICREAZIONE, CULTURA E VITA COMUNITARIA	
Teatro/auditorium/sala congressi o conferenze	(T)
Area ludico-ricreativa (parco giochi)	(Pg)
Edificio di culto (chiesa)	(Ec)
Ricreatorio/oratorio	(R)
Verde urbano	(V)
SERVIZI DI PUBBLICA UTILITÀ	
Ufficio postale	(Pi)
Farmacia	(F)
Casetta dell'acqua	(Ca)
Cimitero	(C)
ASSISTENZA E SANITÀ	
Poliambulatorio	(Pa)
Residenza per anziani/centro diurno	(RA)
MOBILITÀ	
Stazione ferroviaria	(R)
Autostazione	(A)
Fermata autobus	(B)
Stallo riservato alle persone con disabilità	(D)

EDIFICI	
Attività commerciali	(n)
Edificio con alloggi popolari	(n)
AMBITO P.E.B.A.	
Edificio A - Municipio	(A)
Edificio B - Palestra ex-GIL	(B)
Edificio C - Impianto sportivo pattinaggio	(C)
Edificio D - Palazzetto dello sport	(D)
Edificio E - Palestra Scuola Secondaria di I grado	(E)
Edificio F - Palestra di scherma	(F)
Edificio G - Campo sportivo "Cornelio Collavin"	(G)
Edificio H - Scuola dell'infanzia "Primi passi"	(H)
Edificio I - Scuola Primaria "Giuseppe Ellero"	(I)
Edificio L - Centro Diabetologico - Associazione Famiglie Diabetici della Bassa Friulana	(L)
Edificio M - Ex Casa del Mutilato - Accademia dell'Incanto Cultura Arte Architettura Yoga	(M)
Edificio N - Centro Intermodale	(N)
Edificio O - Villa Dora: Biblioteca comunale	(O)
Edificio P - Barchessa - Auditorium, spazio associazioni, museo	(P)
Edificio Q - Liberty - Centro Aggregazione Giovanile	(Q)
Edificio R - Circolo Culturale Zellina	(R)

PERCORSI PEDONALI	
ACCESSIBILITÀ POTENZIALE	
esistente	esistente
planificato	planificato
Accessibile (L < 150 cm dist. > 10 m o non idoneo a non vedenti e/o non udenti)	(G)
Parzialmente accessibile (L < 90 cm)	(G)
Inaccessibile (L < 90 cm)	(R)
INTERVENTI	
Attraversamento pedonale a raso nuovo/modificato	(R)
Attraversamento pedonale rialzato nuovo/modificato	(R)
Attraversamento pedonale esistente da eliminare	(R)
Ampliamento marciapiede e istituzione senso unico alternato puntuale	(R)
Nuovo percorso pedonale	(R)
Riconfigurazione bordo stradale	(R)
Area pedonale in ampliamento	(R)



PEBA

INCARICO PIANO DI ELIMINAZIONE DELLE BARRIERE ARCHITETTONICHE (P.E.B.A.) del Comune di San Giorgio di Nogaro (ai sensi della L.R. 10/2018)
 CIG: B3613552AB - AFFIDAMENTO: Determinazione n. 726 del 16/10/2024

COMMITTENTE Comune di San Giorgio di Nogaro
 Piazza del Municipio, 1 - 33058 San Giorgio di Nogaro (UD)
 R.U.P. Dott. Massimiliano Paravano
 tel.: 0431-623854 - ambiente@comune.sangiorgiodinogaro.ud.it

PROGETTISTI INCARICATI studio a2r
 architetti associati
 STUDIO A2R Barbara Motta e Marilena Motta Architetti Associati
 www.studioa2r.it - tel. 0432 1510629
 architetti@studioa2r.it - studio.a2r@pec.it
 via Ciro di Pers 410 - 33100 Udine
 c.f.p./IVA 02913000306

arch. Barbara Motta
 arch. Marilena Motta

Collaboratori
 pianif.terr. Alberto Fabio
 arch. Cinzia Buttò
 Alessandro Armellini

ELABORATO STRATEGIA DI PIANO PER L'ACCESSIBILITÀ DEI PERCORSI
 Area nord
 Emissione Revisioni
 Dicembre 2025
 Scala 1:1.000

P1.1

La proprietà del presente elaborato è fondata sui termini di legge. È vietata qualsiasi forma di riproduzione o copia non autorizzata.