

STUDIO GEOLOGICO A SUPPORTO DEL
PIANO DI GESTIONE DEL TERRITORIO

ADEGUAMENTO DELLA COMPONENTE GEOLOGICA E
SISMICA, AL PIANO DI ASSETTO IDROGEOLOGICO (PAI) E
AL PIANO DI GESTIONE DEL RISCHIO ALLUVIONI (PGRA)

CARTA DELLA
PERICOLOSITA'
SISMICA LOCALE

Sindaco
Vicesindaco
Tecnico referente

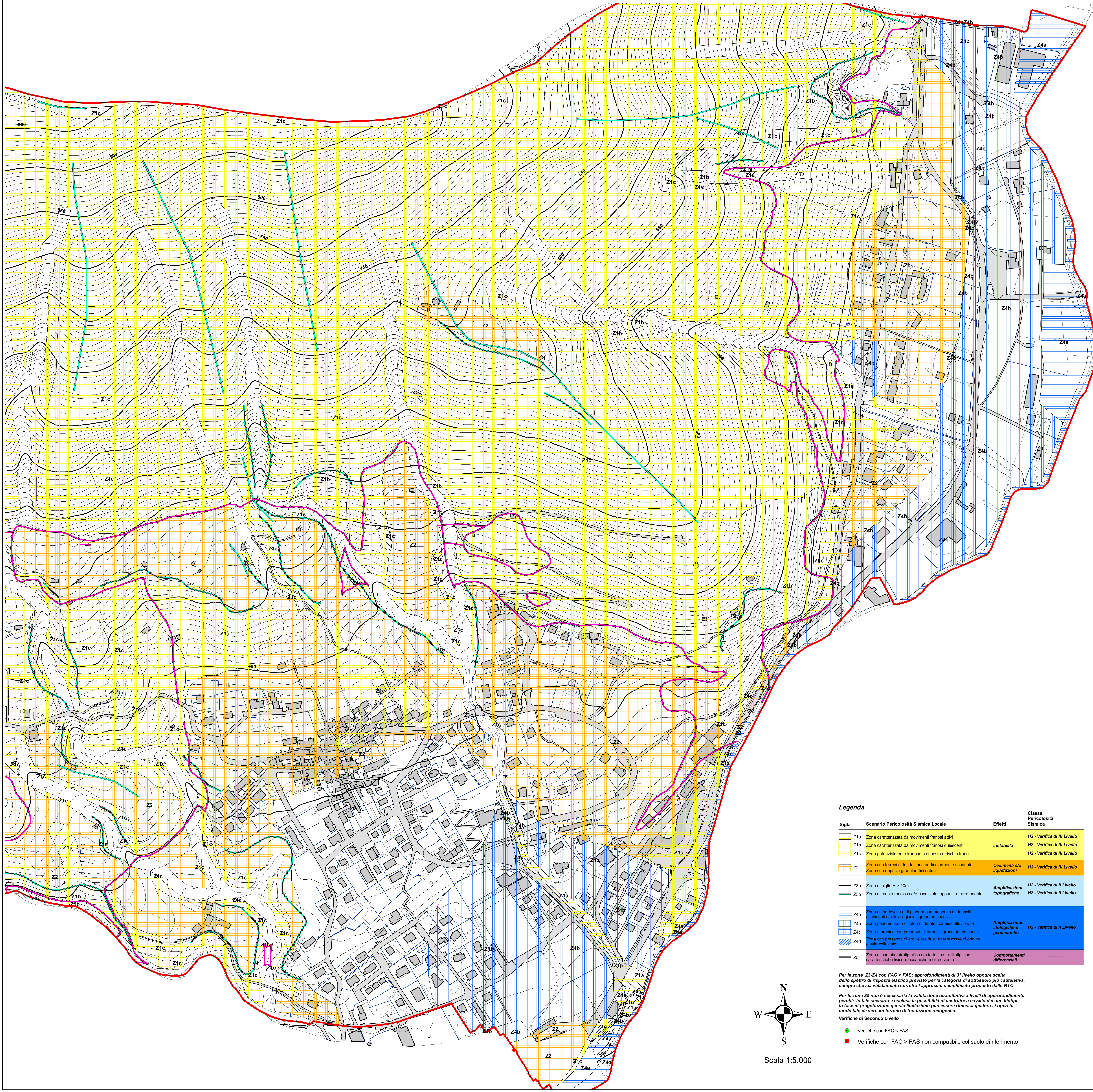
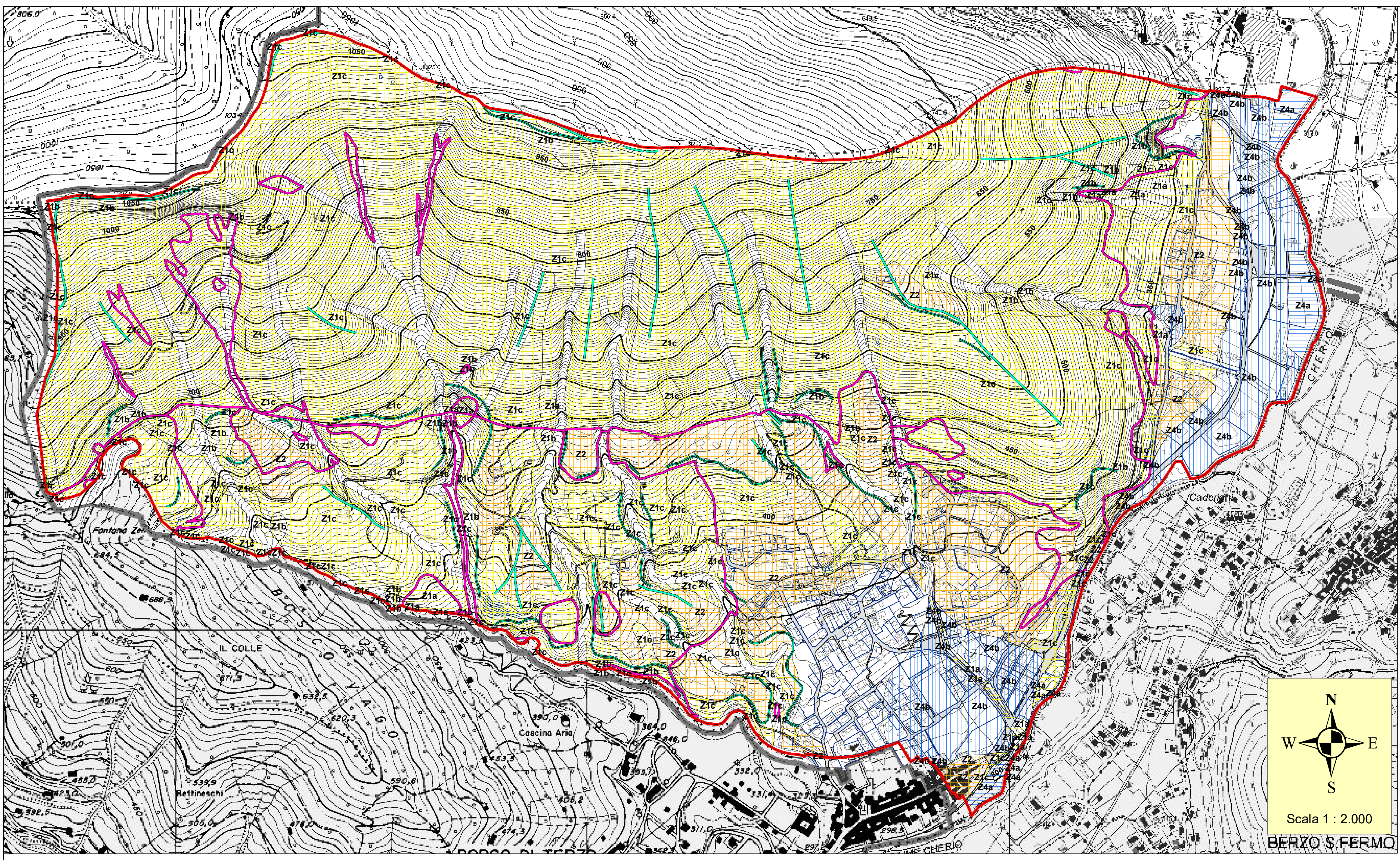


Autore
Approvatore:



Scala 1 : 5.000

Allegato 11



Legenda

Sigla	Scenario Pericolosità Sismica Locale	Effetti	Classe Pericolosità Sismica
Z1a	Zona caratterizzata da movimenti franosi attivi		H3 - Verifica di III Livello
Z1b	Zona caratterizzata da movimenti franosi quiescenti	Instabilità	H2 - Verifica di III Livello
Z1c	Zona potenzialmente franosa o esposta a rischio frana		H2 - Verifica di III Livello
Z2	Zona con terreni di fondazione particolarmente scadenti Zona con depositi granulari fini saturi	Cedimenti e/o liquefazioni	H3 - Verifica di III Livello
Z3a	Zona di ciglio H > 10m		H2 - Verifica di II Livello
Z3b	Zona di cresta rocciosa e/o cuccuzzone appuntita - arrotondata	Amplificazioni topografiche	H2 - Verifica di II Livello
Z4a	Zona di fondovalle e di pianura con presenza di depositi alluvionali e/o fluvo-glaciali granulari coesi		Amplificazioni litologiche e geometriche
Z4b	Zona pedemontana di collina di pendio, conoide alluvionale		
Z4c	Zona marittima con presenza di depositi granulari sabbiosi		
Z4d	Zona con presenza di argille residuali e terra rossa di origine fluvo-coluviale		
Z5	Zona di contatto stratigrafico e/o tettonico tra litofaci con caratteristiche fisco-mecchaniche molto diverse	Comportamenti differenziali	

Per le zone Z3-Z4 con FAC > FAS: approfondimenti di 3° livello oppure scelta dello spettro di risposta elastico previsto per la categoria di sottosuolo più cautelativa, sempre che sia validamente corretto l'approccio semplificato proposto dalle NTC.

Per le zone Z5 non è necessaria la valutazione quantitativa a livelli di approfondimento spicco: in tale scenario è esclusa la possibilità di costruire a crocevia dei due litotipi. In fase di progettazione questa limitazione può essere rimossa qualora si operi in modo tale da avere un terreno di fondazione omogeneo.

Verifiche di Secondo Livello

- Verifiche con FAC < FAS
- Verifiche con FAC > FAS non compatibili col suolo di riferimento