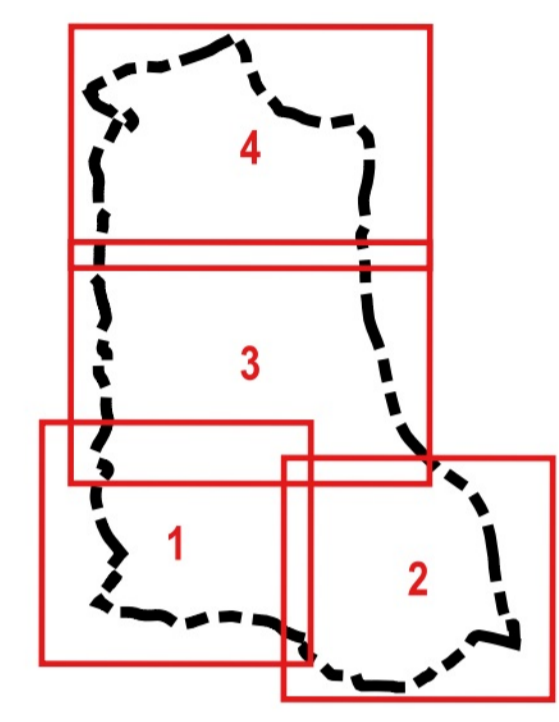


LEGENDA

- Tessuto Urbano Consolidato (TUC)
- Viabilità di progetto
- Viabilità da riqualificare
- 1. Sistema insediativo consolidato**
- UP1.1 - NAF (NTA art. 4.2)
- UP1.2 - Tessuto residenziale di fondovalle (NTA art. 4.3)
- UP1.3 - Tessuto e nuclei pedemontani (NTA art. 4.4)
- UP1.4 - Tessuto di fondovalle misto (NTA art. 4.5)
- UP1.5 - Tessuto commerciale (NTA art. 4.6)
- Verde privato (NTA artt. 4.2, 4.3, 4.4)
- ▲ Edifici oggetto di DCC n. 23 del 03/08/2021
- 2. Sistema insediativo agricolo e ambientale**
- UP 2.1 - Ambiti di elevata naturalità (NTA art. 5.1)
- UP2.2 - Ambiti agricoli strategici (NTA art. 5.2)
- UP2.3 - Aree agricole (NTA art. 5.3)
- Strumenti attuativi**
- Ambiti di Trasformazione**
- ATR - prevalente destinazione residenziale (NTA Titolo 2)
- ATP-ARU - prevalente destinazione non residenziale (NTA Titolo 2)
- Piani attuativi**
- PA in itinere (NTA art. 3.5)
- PA non attuati e da attuare (NTA artt. 4.2, 4.3, 4.4, 4.5, 4.6)
- PR in aree agricole (NTA artt. 5.1, 5.2, 5.3)
- Vincoli e invariants ambientali**
- Aree boschive (PIF Area Val Cavallina) (NTA artt. 3.12, 5.1)
- Aree di interesse paesaggistico di fiumi, torrenti e corsi d'acqua pubblici e relative sponde (NTA art. 3.13)
- Fascia 10 m dall'alveo del Fiume Cherio (NTA art. 3.15)
- Fascia 20 m dall'alveo del Fiume Cherio (NTA art. 3.15)
- Dotazioni pubbliche di uso pubblico**
- Dotazioni pubbliche e di uso pubblico (NTA Titolo 6)
- Dotazioni pubbliche e di uso pubblico in NAF (NTA Titolo 6)
- Dotazioni pubbliche e di uso pubblico in tessuto commerciale (NTA Titolo 6)
- Ic* Attrezzature di interesse comune
- li* Scuole de'infanzia
- P* Parcheggi
- V* Verde comunale
- Vs* Attrezzature sportive
- AT* Aree per servizi tecnologici



Comune di Vigano San Martino
Provincia di Bergamo

PIANO DI GOVERNO DEL TERRITORIO

PIANO DELLE REGOLE 2025

Oggetto: Carta del Piano delle Regole
Quadrante 4

PR.02.4 scala 1:2.000

Sindaco
Alfredo Nicoli

Vicesindaco
Stefano Carrara

Tecnici referenti
geom. Cinzia Ferrito, geom. Stefano Dossena

Progettisti
**MASTERPLAN
STUDIO**

Adottato
...

Approvato
...

E01	maggio 2026	
Fase	Data	Note

