

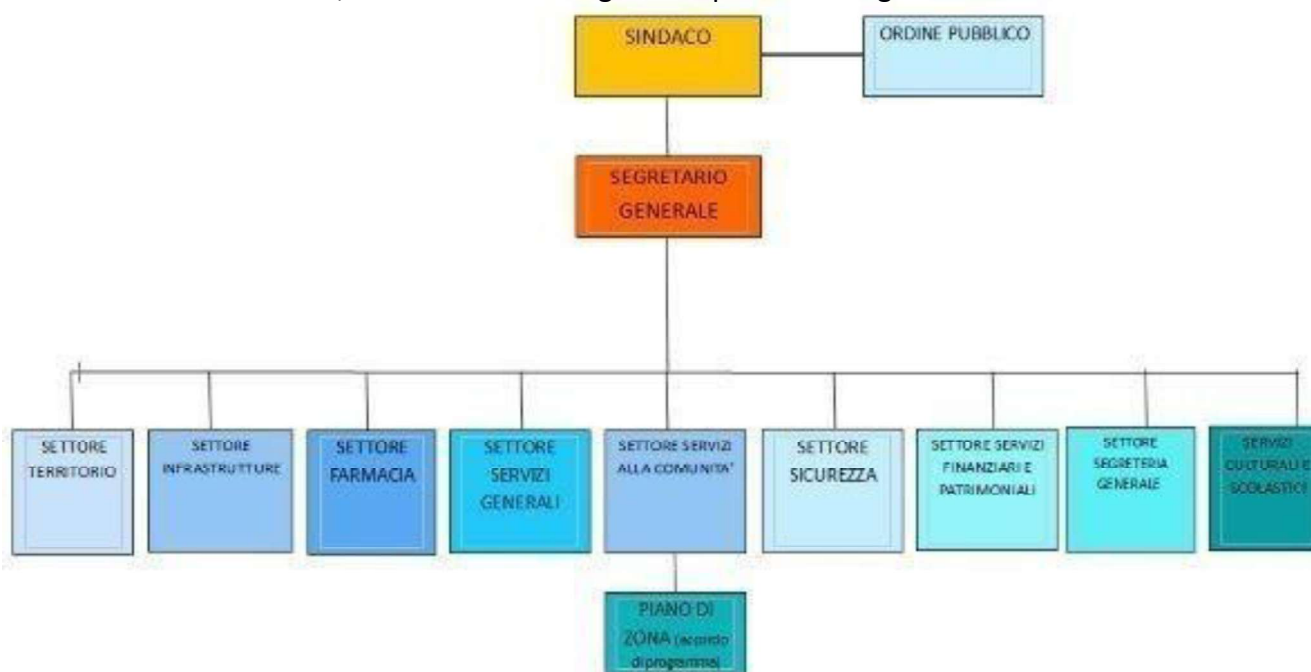
3. SEZIONE: ORGANIZZAZIONE E CAPITALE UMANO

3.1 Organigramma e struttura organizzativa

Il Comune di Luino ha una dotazione organica ricca ed articolata. Sebbene sia un'organizzazione di medie dimensioni, l'Ente conta al suo interno 107 dipendenti a tempo indeterminato, espressione di professionalità tra loro molto differenti, chiamati ad attuare processi di lavoro assai diversificati, oltre al Segretario Generale.

Si può ben dire che in un'unica organizzazione convivano strutture operative e professionalità tanto diverse da configurare una sorta di "holding" le cui articolazioni sono tutte accomunate dall'unico orientamento volto al corretto funzionamento istituzionale e allo sviluppo ordinato e razionale della comunità locale nonché al benessere dei suoi cittadini.

L'attuale struttura organizzativa approvata con deliberazione di Giunta Comunale n. 76 del 17.05.2021, successivamente modificata con deliberazione di Giunta Comunale n. 110 del 28.06.2021, è articolata in n. 9 Settori con a capo i responsabili di Settore, in particolare: Territorio, Infrastrutture, Farmacia, Servizi Generali, Servizi alla Comunità, Sicurezza, Servizi Finanziari e Patrimoniali, Segreteria Generale, Servizi Culturali e Scolastici, come si evince dal grafico riportato di seguito:



Gli incarichi di Elevata Qualificazione, a seguito di approvazione di apposito Regolamento con deliberazione di Giunta Comunale n. 12 del 19.02.2024, sono stati conferiti con appositi decreti sindacali alla fine del mese di marzo 2024 per la durata di un anno e successivamente prorogati con decreto sindacale n. 2 del 21.03.2025 sino al 31.10.2025, poi, con decorrenza dal 01.11.2025 al 30.04.2027, conferiti ex novo, a seguito dell'espletamento della procedura di selezione di cui all'art. 2 del Regolamento per il conferimento, degli incarichi di elevata qualificazione del Comune di Luino, con appositi decreti sindacali. Con decreto sindacale n. 1 del 13.01.2026 è stato conferito incarico di elevata qualificazione ad interim per il Settore Infrastrutture ad altro funzionario già titolare di incarico di EQ.

Di seguito si riporta nel dettaglio l'attuale struttura organizzativa del Comune di Luino nella quale sono rappresentati i Settori, la loro articolazione interna ed i relativi dipendenti (numero, area, ecc.):

SETTORE SEGRETERIA GENERALE CON A CAPO UN FUNZIONARIO CON E.Q. – (EX CAT. GIUR. D3 - POS. EC. 5)		
Profilo	area	ore
SEGRETERIA GENERALE/APPALTI E CONTRATTI		
Istruttore servizi amministrativo-contabili	ISTR.	36
Istruttore servizi amministrativo-contabili	ISTR.	30
Istruttore servizi amministrativo-contabili	ISTR.	28
Operatore esperto servizi esterni	O.E.	36
Operatore esperto servizi esterni	O.E.	36
Funzionario servizi amministrativo-contabili	F.E.Q.	36
GIUDICE DI PACE		
Operatore esperto servizi amministrativo-contabili	O.E.	32
Istruttore servizi amministrativo-contabili	ISTR.	36
Istruttore servizi amministrativo-contabili	ISTR.	36

SETTORE SERVIZI GENERALI CON A CAPO UN FUNZIONARIO CON E.Q. – (EX CAT. GIUR. D3 - POS. EC. 4)		
Profilo	area	ore
PERSONALE		
Istruttore servizi amministrativo-contabili	ISTR.	36
Istruttore servizi amministrativo-contabili	ISTR.	36
DEMOGRAFICI		
Funzionario servizi amministrativo-contabili	F.E.Q.	36
Istruttore servizi amministrativo-contabili	ISTR.	36
Istruttore servizi amministrativo-contabili	ISTR.	36
Operatore esperto servizi amministrativo-contabili	O.E.	36
Istruttore servizi amministrativo-contabili	ISTR.	36
Istruttore servizi amministrativo-contabili	ISTR.	36
INFORMATICA E INNOVAZIONE TECNOLOGICA		
Funzionario servizi informatici	F.E.Q.	36
Istruttore servizi amministrativo-contabili	ISTR.	36
PROTOCOLLO/ARCHIVIO		
Funzionario servizi amministrativo-contabili	F.E.Q.	36
Istruttore servizi amministrativo-contabili	ISTR.	36

36

SETTORE SERVIZI FINANZIARI CON A CAPO UN FUNZIONARIO CON E.Q. – (EX CAT. GIUR. D3 - POS. EC. 5)		
Profilo	area	ore
RAGIONERIA		
Funzionario servizi amministrativo-contabili	F.E.Q.	36
Funzionario servizi amministrativo-contabili	F.E.Q.	36
Istruttore servizi amministrativo-contabili	ISTR.	36
Istruttore servizi amministrativo-contabili	ISTR.	36
ENTRATE		
Istruttore servizi amministrativo-contabili	ISTR.	36
Istruttore servizi amministrativo-contabili	ISTR.	36
Istruttore servizi amministrativo-contabili	ISTR.	36
Istruttore servizi amministrativo-contabili	ISTR.	36
Istruttore servizi amministrativo-contabili	ISTR.	36
Operatore esperto servizi amministrativo-contabili	O.E.	36
Funzionario servizi amministrativo-contabili	F.E.Q.	36

SETTORE SERVIZI ALLA COMUNITA' CON A CAPO UN FUNZIONARIO CON E.Q. – (EX CAT. GIUR. D - POS. EC. 3)		
Profilo	area	ore
SERVIZIO ASILO NIDO		
Funzionario servizi socio-educativi	F.E.Q.	36
Funzionario servizi socio-educativi	F.E.Q.	36
Istruttore servizi socio-educativi	ISTR.	28
Istruttore servizi socio-educativi	ISTR.	36
Istruttore servizi socio-educativi	ISTR.	18
Istruttore servizi socio-educativi	ISTR.	36
Istruttore servizi socio-educativi (in servizio al CDD)	ISTR.	36
Operatore esperto servizi esterni	O.E.	36
CAG		
Istruttore servizi socio-educativi	ISTR.	30
SERVIZI SOCIALI		
Istruttore servizi socio-educativi	ISTR.	12
Operatore esperto servizi amministrativo-contabili	O.E.	32
Funzionario servizi socio-educativi	F.E.Q.	36
Funzionario servizi socio-educativi	F.E.Q.	18
Funzionario servizi socio-educativi	F.E.Q.	36
Funzionario servizi amministrativo-contabili	F.E.Q.	36
Istruttore servizi socio-educativi	ISTR.	18
PIANO DI ZONA		
Istruttore servizi amministrativo-contabili	ISTR.	36
Istruttore servizi amministrativo-contabili	ISTR.	36
Funzionario servizi socio-educativi	F.E.Q.	30
C.D.D.		
Funzionario servizi socio-educativi	F.E.Q.	36
Funzionario servizi socio-educativi	F.E.Q.	36
Funzionario servizi socio-educativi	F.E.Q.	36
Operatore esperto servizi socio-educativi	O.E.	18

SETTORE SICUREZZA CON A CAPO UN FUNZIONARIO CON E.Q. – (EX CAT. GIUR. D - POS. EC. 1)		
Profilo	area	ore
Istruttore di vigilanza	ISTR.	36
Istruttore di vigilanza	ISTR.	36
Istruttore di vigilanza	ISTR.	36
Istruttore di vigilanza	ISTR.	36
Istruttore di vigilanza	ISTR.	36
Istruttore di vigilanza	ISTR.	36
Istruttore di vigilanza	ISTR.	36
Istruttore di vigilanza	ISTR.	36
Istruttore di vigilanza	ISTR.	36
Istruttore di vigilanza	ISTR.	36
Istruttore di vigilanza	ISTR.	36
Istruttore servizi amministrativo-contabili	ISTR.	36

SETTORE INFRASTRUTTURE CON A CAPO UN FUNZIONARIO CON E.Q. AD INTERIM – (EX CAT. GIUR. D - POZ. EC. 1)		
area	ore	
Profilo		
LAVORI PUBBLICI		
Funzionario servizi tecnici	F.E.Q.	36
Istruttore servizi amministrativo-contabili	ISTR.	36
Istruttore servizi amministrativo-contabili	ISTR.	36
MANUTENZIONI		
Operatore esperto servizi amministrativo-contabili	O.E.	36
Istruttore servizi tecnici	ISTR.	36
Istruttore servizi amministrativo-contabili	ISTR.	24
Operatore esperto servizi tecnico-manutentivi	O.E.	36
Operatore esperto servizi tecnico-manutentivi	O.E.	36
Operatore esperto servizi tecnico-manutentivi	O.E.	36
Operatore esperto servizi tecnico-manutentivi	O.E.	36
Funzionario servizi amministrativo-contabili	F.E.Q.	36

SETTORE TERRITORIO CON A CAPO UN FUNZIONARIO CON E.Q. – (EX CAT. GIUR. D - POZ. EC. 1)		
area	ore	
Profilo		
URBANISTICA/EDILIZIA PRIVATA		
Istruttore servizi amministrativo-contabili	ISTR.	36
Istruttore servizi tecnici	ISTR.	36
Istruttore servizi tecnici	ISTR.	22
Funzionario servizi amministrativo-contabili	F.E.Q.	30
Funzionario servizi tecnici	F.E.Q.	36
Istruttore servizi amministrativo-contabili	O.E.	36
Funzionario servizi tecnici	F.E.Q.	36
SUAP-SUE		
Funzionario servizi amministrativo-contabili	F.E.Q.	36
TURISMO		
Istruttore servizi turistici	ISTR.	30

SETTORE FARMACIA CON A CAPO UN FUNZIONARIO CON E.Q. – (EX CAT. GIUR. D3 - POS. EC. 1)		
area	ore	
Profilo		
Funzionario servizi farmaceutici	F.E.Q.	26
Funzionario servizi farmaceutici	F.E.Q.	36
Operatore esperto servizi esterni	O.E.	36

SETTORE SERVIZI CULTURALI E SCOLASTICI CON A CAPO UN FUNZIONARIO CON E.Q. – (EX CAT. GIUR. D - POS. EC. 1)		
area	ore	
Profilo		
CULTURA		
Istruttore servizi amministrativo-contabili	F.E.Q.	30
Funzionario servizi culturali-formativi	F.E.Q.	36
Operatore esperto servizi amministrativo-contabili	O.E.	36
Operatore esperto servizi amministrativo-contabili	O.E.	18
Funzionario servizi culturali-formativi	F.E.Q.	32
Operatore esperto servizi esterni	O.E.	36
SERVIZI SOCIO EDUCATIVI		
Operatore esperto servizi esterni	O.E.	36
Operatore esperto servizi esterni	O.E.	36
Operatore esperto servizi amministrativo-contabili	O.E.	24
Funzionario servizi amministrativo-contabili	F.E.Q.	36
Funzionario servizi socio-educativi	F.E.Q.	36

36