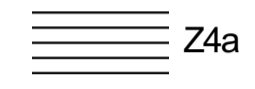
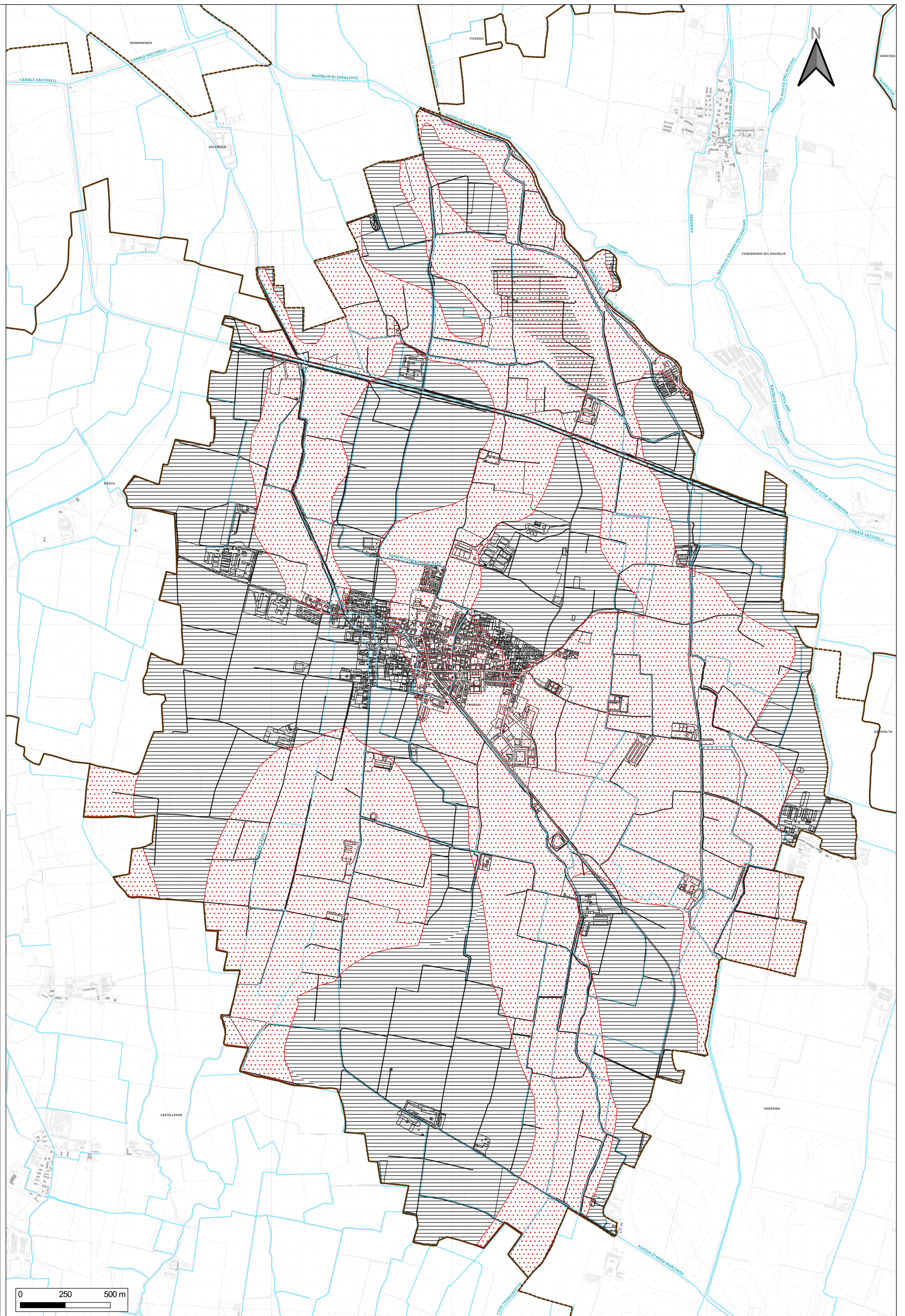


LEGENDA

Scenari di pericolosità sismica locale
Z2b: zona con depositi granulari fini saturi
Possibili effetti: liquefazioni
Z4a: zona di pianura con depositi alluvionali granulari e/o coesivi
Effetti: amplificazioni litologiche e geometriche



Corso d'acqua



Regione Lombardia
COMUNE DI TRIGOLO
Provincia di Cremona



PIANO DI GOVERNO DEL TERRITORIO
COMPONENTE GEOLOGICA, IDROGEOLOGICA E SISMICA

(L.R. 11/3/05 N.12; D.G.R. 30/11/14 n. 92816; D.G.R. 16/07/22 n. 96802)

VARIANTE GENERALE

Allegato 3 - Carta di pericolosità sismica locale
Scala 1:10.000



Cartografia Impero Asburgo (1818-1825)

Il Geologo
Dott. Giovanni Bassi
Febbraio 2025



Il collaboratore: dott. geol. Andrea Anelli

203-01-25