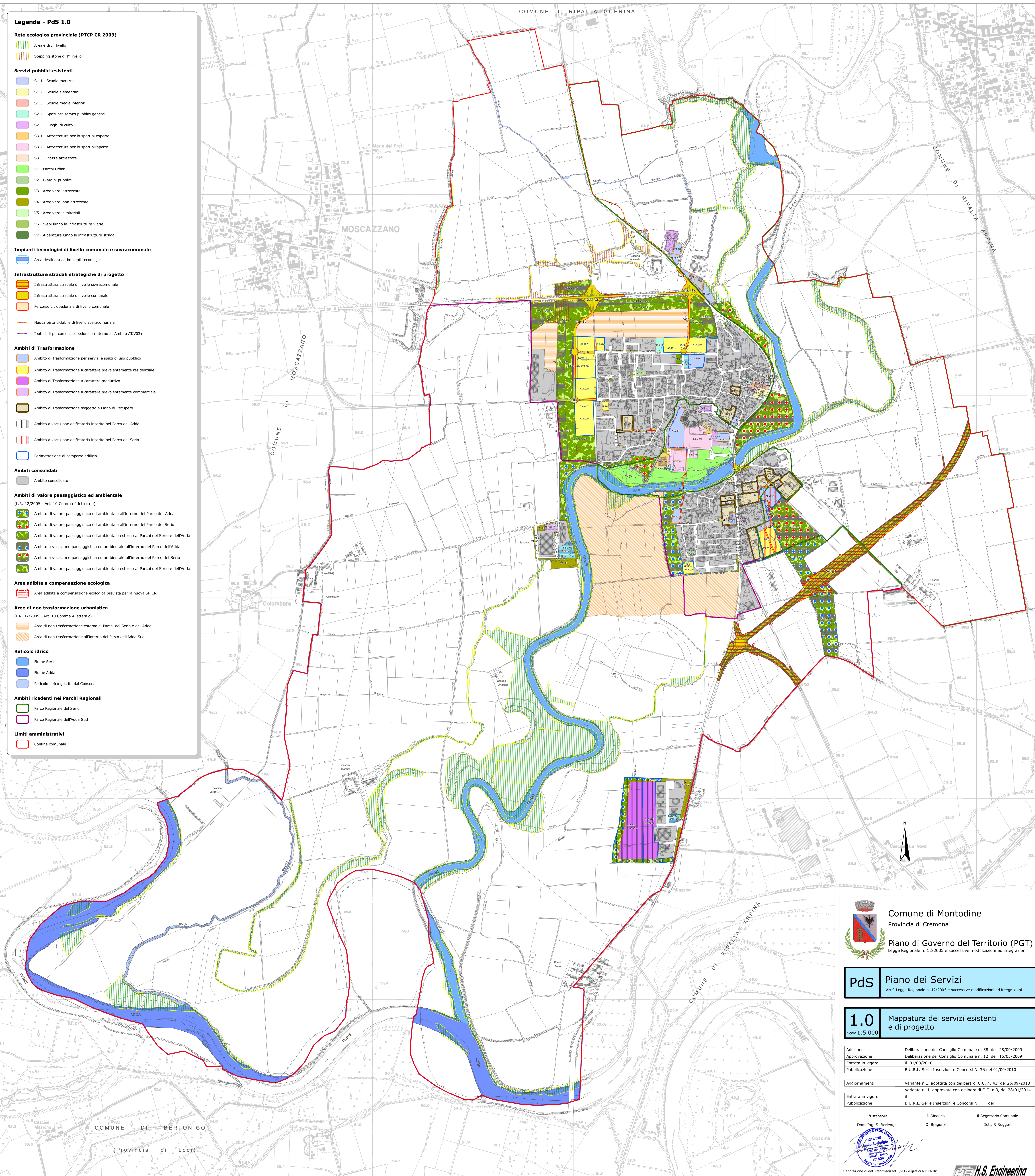


- Legenda - PdS 1.0**
- Rete ecologica provinciale (PTCP CR 2009)**
- Aree di 1° livello
  - Stepping stone di 1° livello
- Servizi pubblici esistenti**
- S1.1 - Scuole materne
  - S1.2 - Scuole elementari
  - S1.3 - Scuole medie inferiori
  - S2.2 - Spazi per servizi pubblici generali
  - S2.3 - Luoghi di culto
  - S3.1 - Attrezzature per lo sport al coperto
  - S3.2 - Attrezzature per lo sport all'aperto
  - S3.3 - Piazze attrezzate
  - V1 - Parchi urbani
  - V2 - Giardini pubblici
  - V3 - Aree verdi attrezzate
  - V4 - Aree verdi non attrezzate
  - V5 - Aree verdi cimiteriali
  - V6 - Siepi lungo le infrastrutture viarie
  - V7 - Alberature lungo le infrastrutture stradali
- Impianti tecnologici di livello comunale e sovcomunale**
- Area destinata ad impianti tecnologici
- Infrastrutture stradali strategiche di progetto**
- Infrastruttura stradale di livello sovcomunale
  - Infrastruttura stradale di livello comunale
  - Percorso ciclopedonale di livello comunale
  - Nuova pista ciclabile di livello sovcomunale
  - Ipotesi di percorso ciclopedonale (Interno all'Ambito AT.V03)
- Ambiti di Trasformazione**
- Ambito di Trasformazione per servizi e spazi di uso pubblico
  - Ambito di Trasformazione a carattere prevalentemente residenziale
  - Ambito di Trasformazione a carattere produttivo
  - Ambito di Trasformazione a carattere prevalentemente commerciale
  - Ambito di Trasformazione soggetto a Piano di Recupero
  - Ambito a vocazione edificatoria inserito nel Parco dell'Adda
  - Ambito a vocazione edificatoria inserito nel Parco del Serio
  - Perimetrazione di comparto edilizio
- Ambiti consolidati**
- Ambito consolidato
- Ambiti di valore paesaggistico ed ambientale**  
(L.R. 12/2005 - Art. 10 Comma 4 lettera b)
- Ambito di valore paesaggistico ed ambientale all'interno del Parco dell'Adda
  - Ambito di valore paesaggistico ed ambientale all'interno del Parco del Serio
  - Ambito di valore paesaggistico ed ambientale esterno ai Parchi del Serio e dell'Adda
  - Ambito a vocazione paesaggistica ed ambientale all'interno del Parco dell'Adda
  - Ambito a vocazione paesaggistica ed ambientale all'interno del Parco del Serio
  - Ambito di valore paesaggistico ed ambientale esterno ai Parchi del Serio e dell'Adda
- Aree adibite a compensazione ecologica**
- Area adibita a compensazione ecologica prevista per la nuova SP CR
- Aree di non trasformazione urbanistica**  
(L.R. 12/2005 - Art. 10 Comma 4 lettera c)
- Area di non trasformazione esterna ai Parchi del Serio e dell'Adda
  - Area di non trasformazione all'interno del Parco dell'Adda Sud
- Reticolo idrico**
- Fiume Serio
  - Fiume Adda
  - Reticolo idrico gestito dai Consorzi
- Ambiti ricadenti nei Parchi Regionali**
- Parco Regionale del Serio
  - Parco Regionale dell'Adda Sud
- Limiti amministrativi**
- Confine comunale



**Comune di Montodine**  
Provincia di Cremona

**Piano di Governo del Territorio (PGT)**  
Legge Regionale n. 12/2005 e successive modificazioni ed integrazioni

**PdS Piano dei Servizi**  
Art.9 Legge Regionale n. 12/2005 e successive modificazioni ed integrazioni

**1.0 Mappatura dei servizi esistenti e di progetto**  
Scala 1:5.000

Adozione	Deliberazione del Consiglio Comunale n. 58 del 28/09/2009
Approvazione	Deliberazione del Consiglio Comunale n. 12 del 15/03/2009
Entrata in vigore	il 01/09/2010
Publicazione	B.U.R.L. Serie Inserzioni e Concorsi N. 35 del 01/09/2010

Aggiornamenti	Variante n.1, adottata con delibera di C.C. n. 41, del 26/09/2013
	Variante n. 1, approvata con delibera di C.C. n.3, del 28/01/2014
Entrata in vigore	il
Publicazione	B.U.R.L. Serie Inserzioni e Concorsi N. del

L'Estensore: Dott. Ing. S. Borlenghi  
Il Sindaco: O. Bragazzi  
Il Segretario Comunale: Dott. F. Ruggeri

Elaborazione di dati informatizzati (SIT) e grafici a cura di: **H.S. Engineering Cremona**