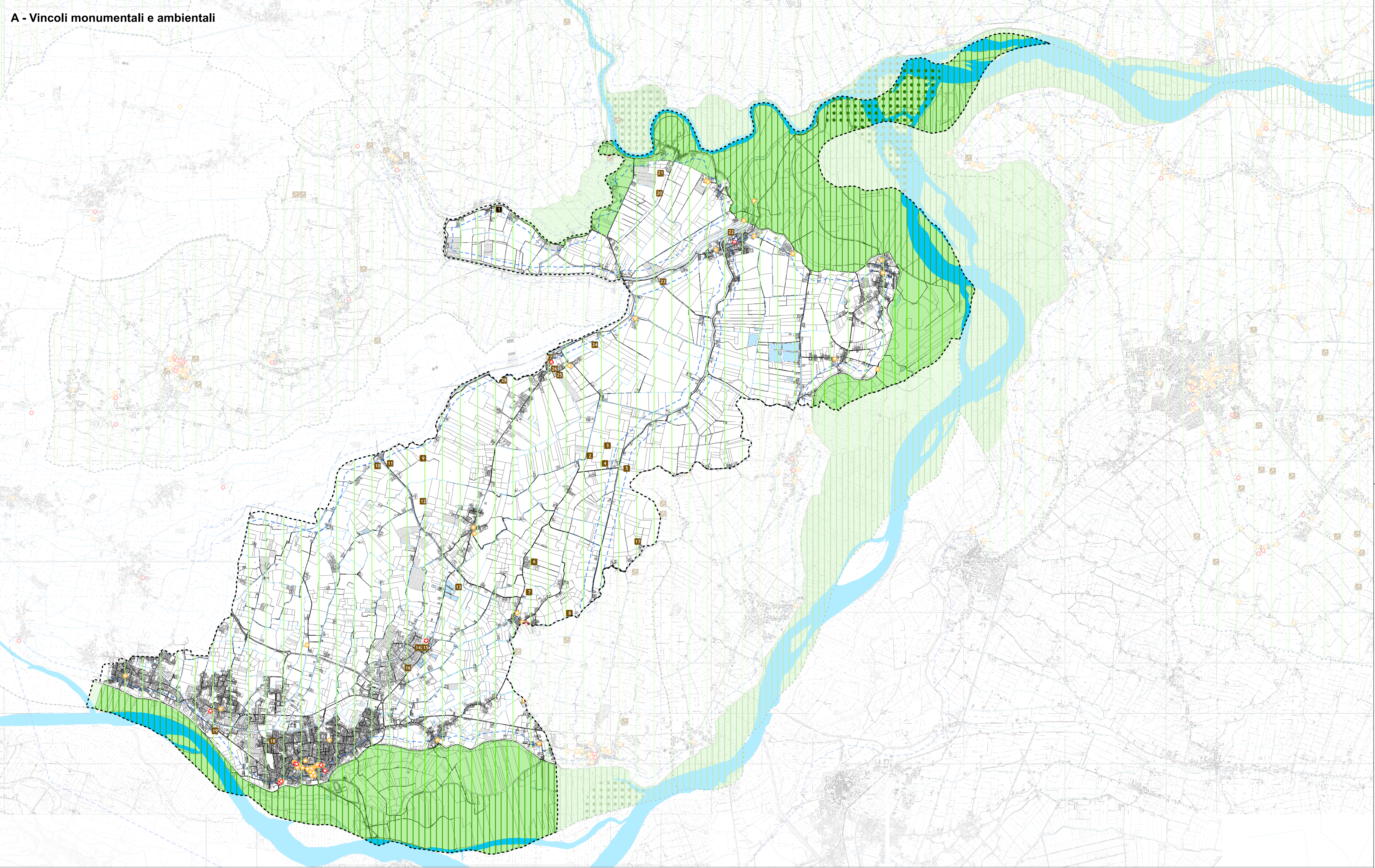
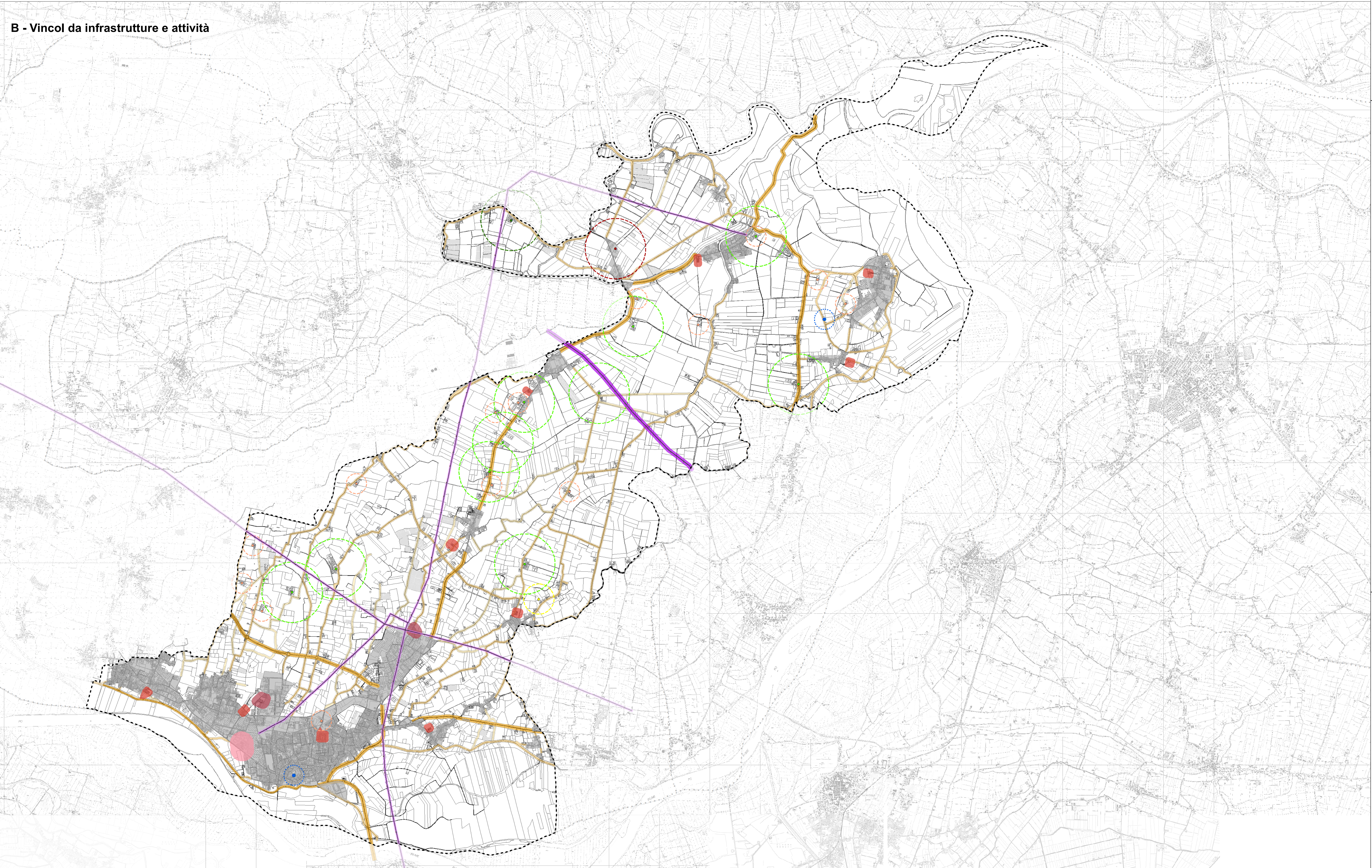


A - Vincoli monumentali e ambientali



B - Vincol da infrastrutture e attività



- LEGENDA**
- Confini comunale di Viadana
 - Confini comunali
 - Fiume Po e Oglio
 - Alvei fluviali, corsi d'acqua, canali e bacini idrici

- Legenda -A-**
- Beni architettonici e monumentali**
- Architetture soggette a vincolo, D. Lgs. 42/2004
 - Architetture storiche (Fonte SIRBEC)
- Siti di interesse archeologico**
- Siti di valore archeologico D.Lgs. 42/2004
 - Altri siti archeologici (Fonte PTCP 2010)
 - Siti archeologici nei comuni confinanti
- Vincoli paesaggistici**
- Vincoli paesaggistici ambientali, art. 142 D. Lgs. 42/2004
 - Siti di importanza comunitaria
 - Zone di Protezione Speciale

- Piano di assetto idrogeologico**
- Fascia A
 - Fascia B
 - Fascia C

- Legenda -B-**
- Limite del centro abitato
 - Linee elettriche alta tensione 132 Kv (Dpa 23 m.)
 - Linee elettriche alta tensione 380 Kv (Dpa 50 m.)
 - Fasce di rispetto stradale, D. Lgs. 285/92**
 - Strade di tipo C, 30 metri
 - Strade di tipo F, 20 metri
 - Strade vicinali tipo F, 20 metri
 - Ambiti e fasce di rispetto del sistema insediativo**
 - Fascia di rispetto depuratore
 - Fascia di rispetto cimiteriale
 - Rischio Incidente Rilevante
 - Pozzi (art. 94 D. Lgs. 152/06)**
 - Pozzi e relativa fascia di rispetto 200mt

- Allevamenti**
- Avicoli Misti
 - Bovini
 - Polli
 - Suini
 - Tacchini
- Fasce di rispetto degli allevamenti**
- Avicoli Misti, 600 m
 - Bovini, 200 m
 - Polli, 300 m
 - Suini, 600 m
 - Tacchini, 600 m



CITTA' DI VIADANA
Provincia di Mantova

Documento di Piano 2023
Vincoli e pianificazione sovracomunale
Variante parziale "Gronda Nord"
DA.02

Scala 1:33.000

Totale

13 febbraio 2026

Gruppo di lavoro della Variante parziale:
Marco Engel con Massimo Bianchi

Comune di Viadana:
Il Sindaco Nicola Cavallotti
Il Responsabile del procedimento
Stefano Gozzi