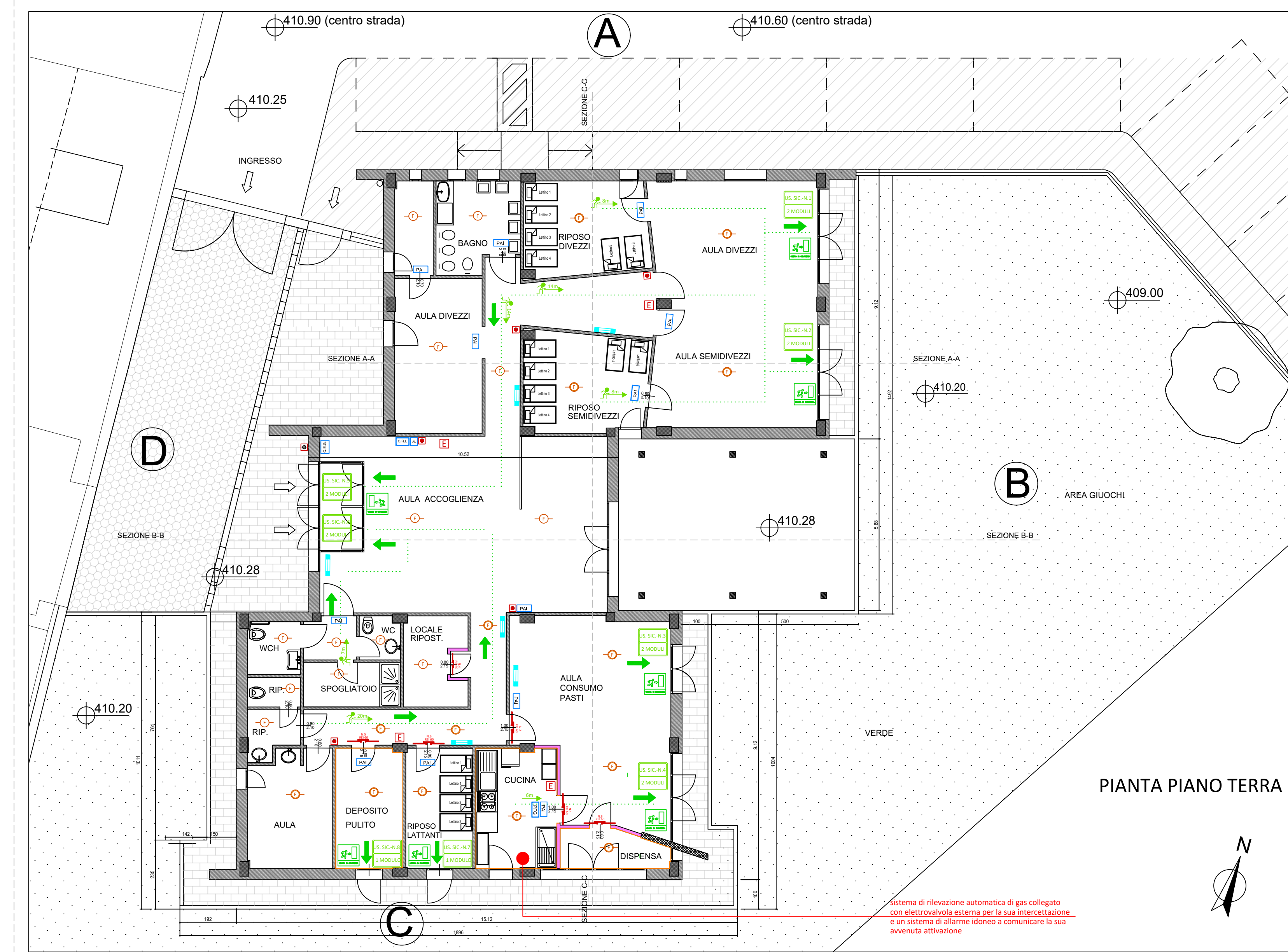
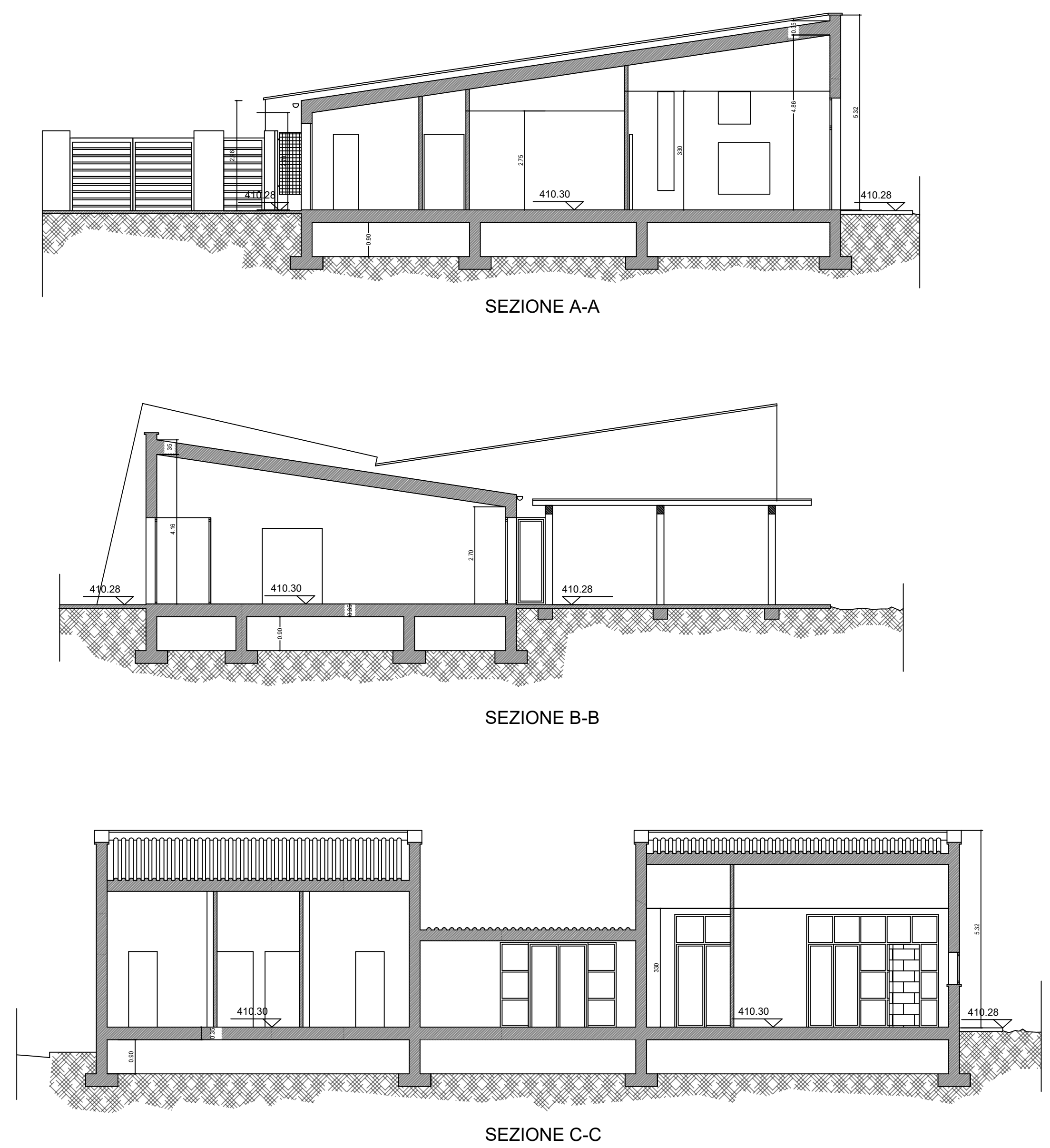


COMPARTIMENTAZIONE

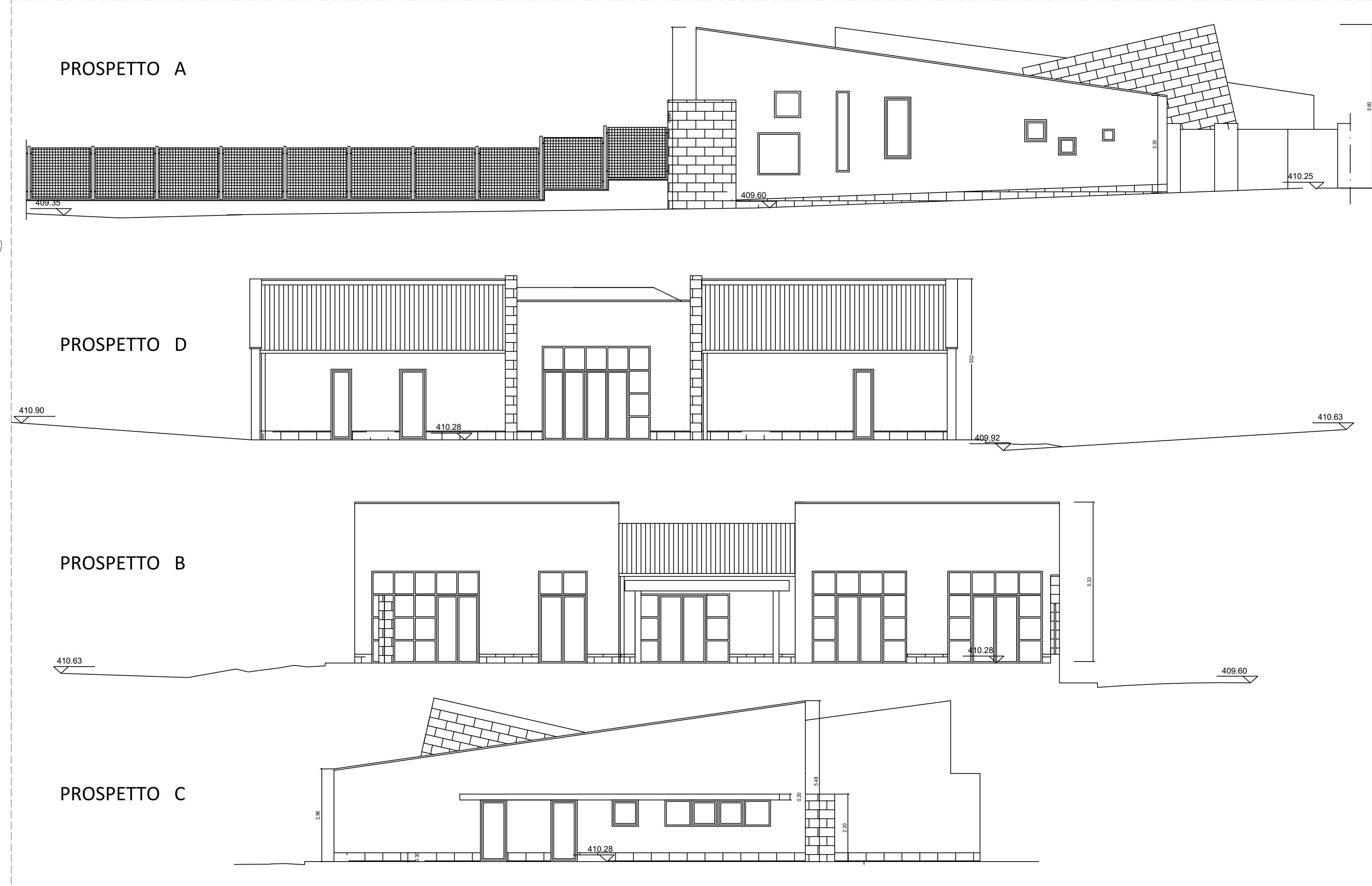
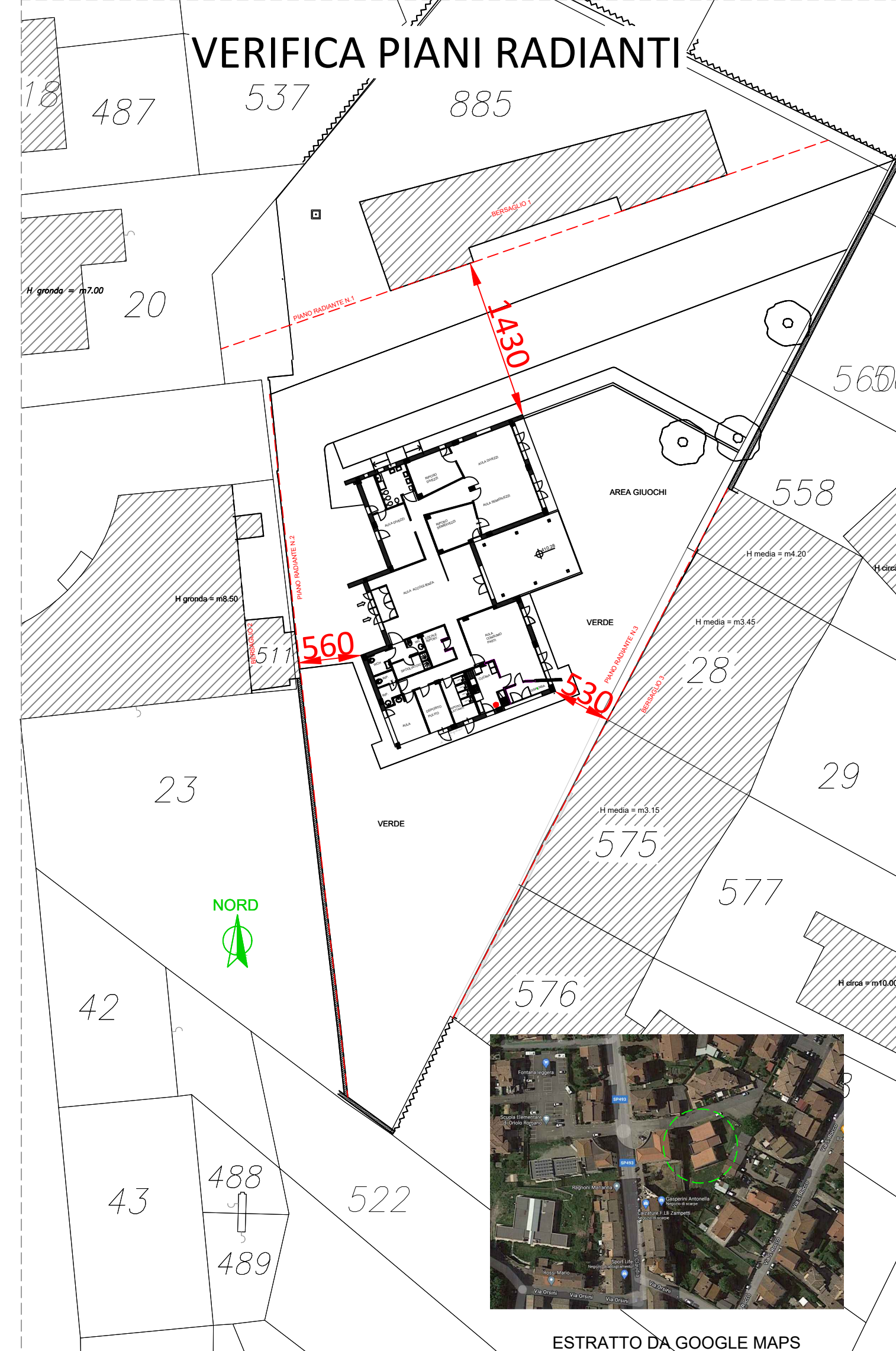


LEGENDA ANTINCENDIO di progetto

- Percorso d'esodo
- Percorso di uscita orizzontale
- Distanza fino all'esterno
- USCITA DI SICUREZZA
- Compartimento REI30
- Porta antincendio
- PAI: Pannello Ottico Acustico "ALLARME INCENDIO"
- PFG: Pannello Ottico Acustico "FUGA GAS"
- C.R.I.: Centrale di Controllo e Allarme Incendio
- M: Alimentatore ausiliario 230VAC/240V-5A/h
- D.E.G.: Quadro Elettrico Generale
- Pulsante allarme antincendio
- Pulsante di sgancio
- Rilevatore fumo a soffitto
- Rilevatore fumo a controsoffitto
- Illuminazione d'emergenza
- E: Estintore portatile
Potere estinguente: 34A 233B C
Carica: 5 kg
Estinguente: Polvere ABC
- Sistema di rilevazione automatica di gas collegato con elettrovalvola esterna per la sua interettazione e un sistema di allarme idoneo a comunicare la sua avvenuta attivazione
- Parete REI 30 doppia giroc: habito forte 13



CLASSIFICAZIONE AREA



REGIONE LAZIO
 Provincia di Viterbo
 COMUNE DI ORIOLO ROMANO

ASILO NIDO CON PRESENZE MAGGIORI DI 30
 ESAME PROGETTO AI SENSI DEL DECRETO 7/AGOSTO/2012
 ATTIVITA' 67.3.B

Committente: **COMUNE DI ORIOLO ROMANO**

TAVOLA N.ro: **UNICA** OGGETTO: **TAVOLA ANTINCENDIO**

DATA: Materiali

SCALA: **VARIABILE** Revisione

SA.RO Progettazioni Srl
 Via C. Garibaldi n. 51 - 00033 Civita Castellana (VT)
 Tel. 0761 429926 - 335495524
 e-mail: saroprogettazioni@libero.it - saroprogettazioni@pec.it

Responsabile del progetto:
 Ing. Domenico Santoni