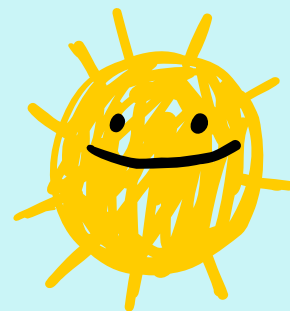


COMUNE DI SASSOCORVARO AUDITORE



ASILI NIDO COMUNALI



SONO APERTE LE ISCRIZIONI

PER L'A.E. 2026/2027

**SCADENZA DOMANDA:
LUNEDI' 29 GIUGNO 2026 ORE 12.00**

IL PAESE DEI BALOCCHI

CASININA

per n.**21** utenti di cui:

- n.**4** riservati ai residenti del comune di **Tavoletto**
- n.**1** riservato ai residenti del comune di **Lunano**

PINOCCHIO

CAPRAZZINO

per n.**35** utenti di cui:

- n.**6** riservati ai residenti del comune di **Lunano**



Per ulteriori informazioni contattare Morena ☎0722.769029/769018
UFFICIO SERVIZI SOCIALI ED EDUCATIVI

Il modulo di iscrizione, il patto di corresponsabilità, le rette di frequenza e il Regolamento di Servizio sono visionabili e scaricabili dal sito internet **www.comune.sassocorvaroauditore.pu.it**