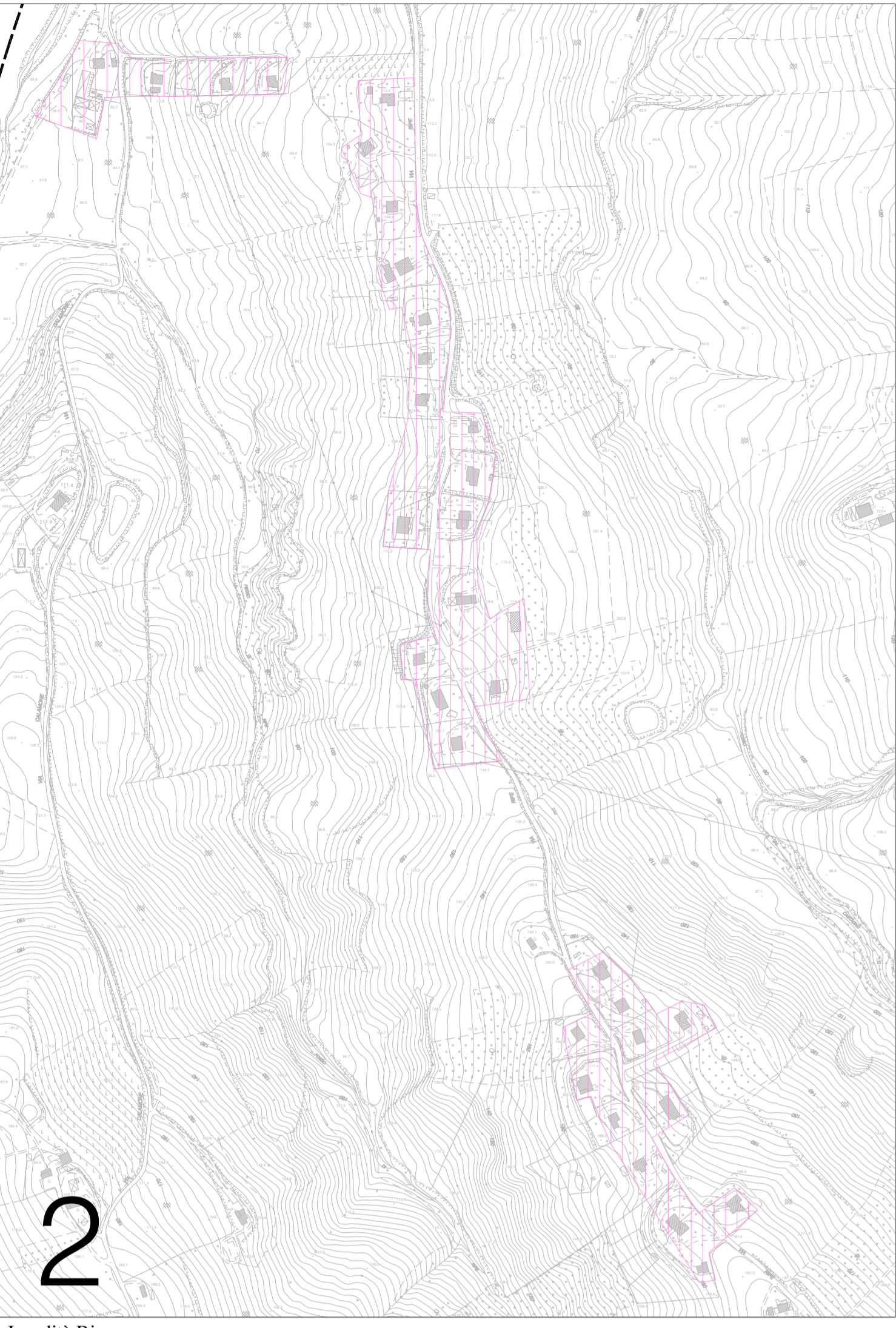
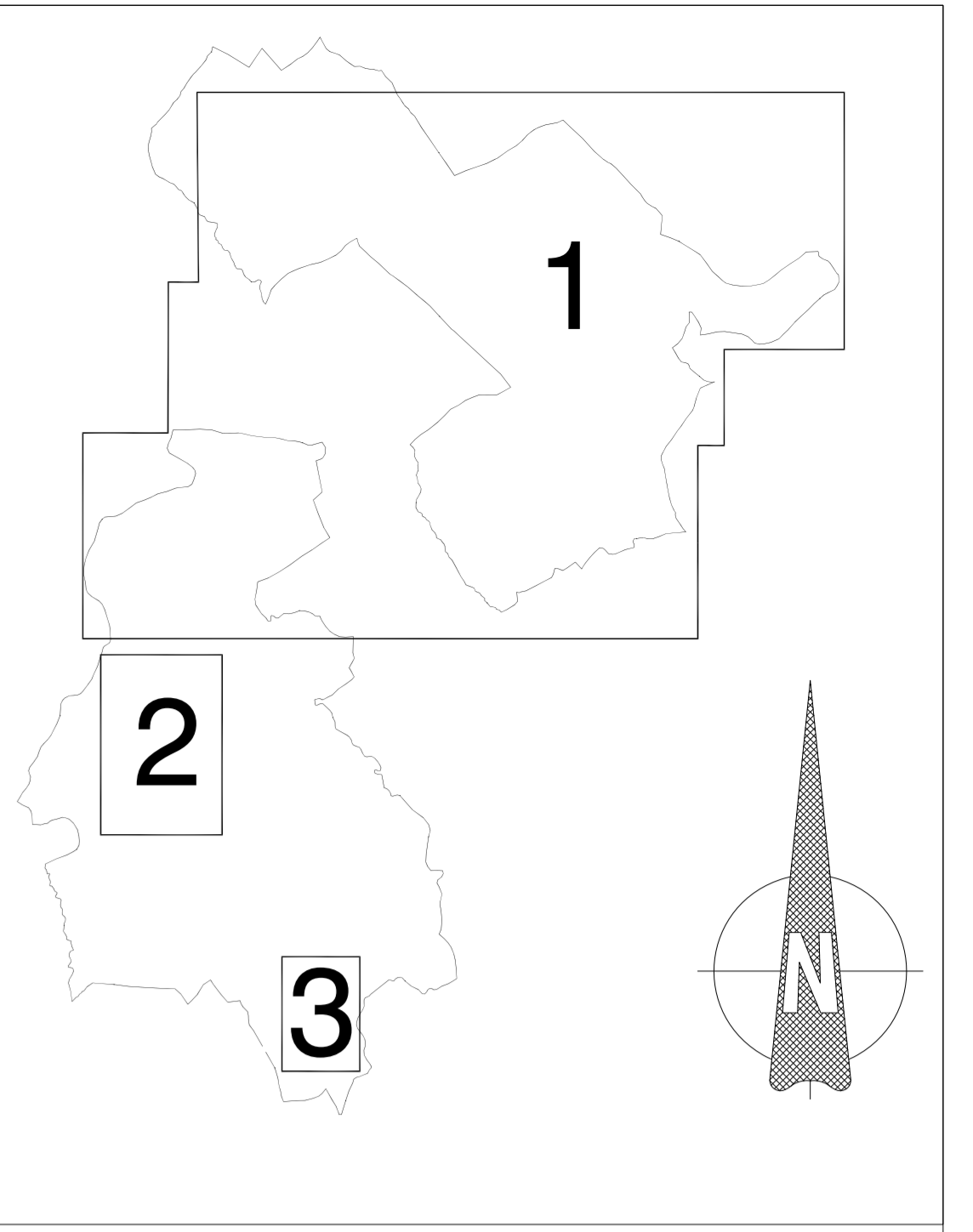
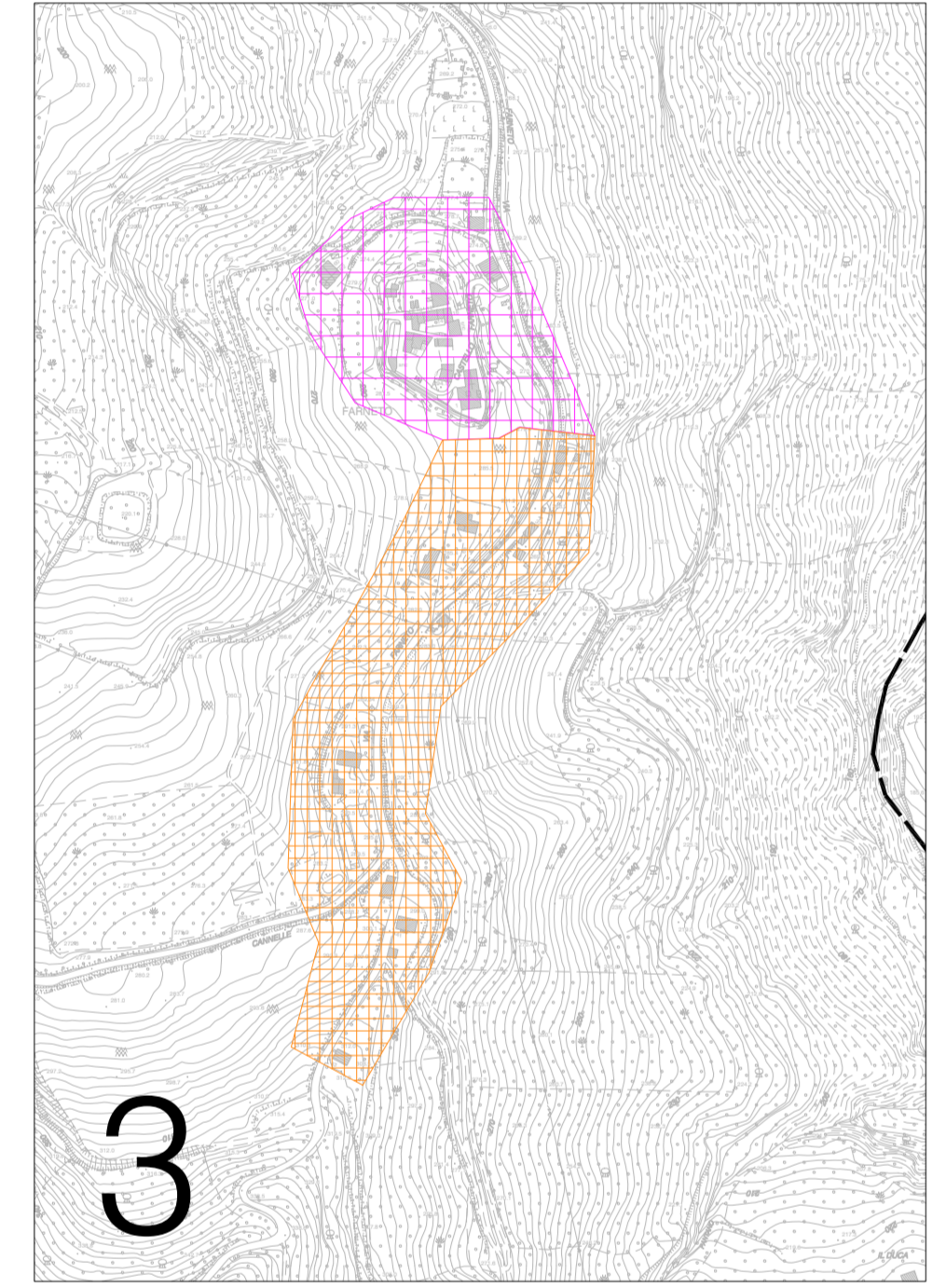


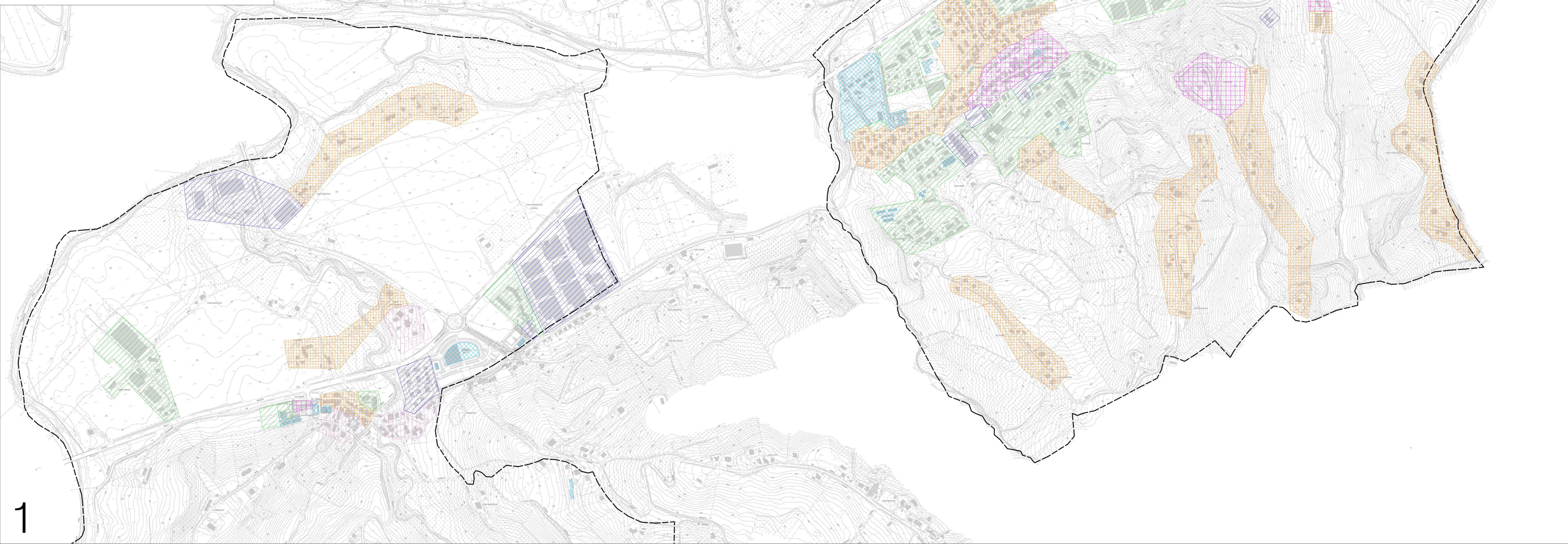
-  Edifici in cemento armato antecedenti al 1983
-  Edifici in cemento armato posteriori al 1983
-  Edifici posteriori alle NTC 2008
-  Edifici a tipologia mista
-  Edifici in muratura posteriori al 1950
-  Edifici in muratura antica
-  Limite comunale



Località Ripe



Località Farneto



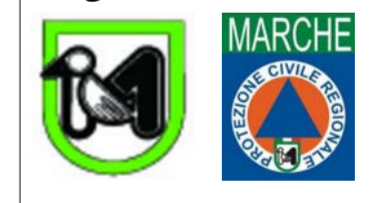


Regione Marche  Provincia di Pesaro e Urbino 	
<h2 style="margin: 0;">Comune di Montelabbate</h2>	
Progettazione S.G. ASSOCIATI <small> Dott. Giovanni Segni Dott. Massimo Vincenzi Dott. Pierluigi Anselmi Dott. Fabrizio Lucio </small>	Committente  Comune Montelabbate <small> Via Karamell 90 61025 - Montelabbate (PU) Tel. 0721 47311 - Fax 0721 473229 PEC: comune@pec.montelabbate.net </small>
Oggetto PIANO COMUNALE DI PROTEZIONE CIVILE AGGIORNAMENTO 2026	
Data Maggio 2026	Scala 1: 5.000
Riferimento 2023037 Comune di Montelabbate PDPC Cartografia	
SCENARIO RISCHIO SISMICO TIPOLOGIA COSTRUTTIVA DELL'EDIFICATO	

TAVOLA 1

1