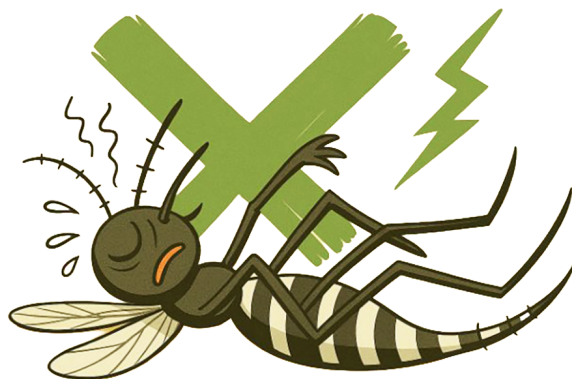




STOP ALLA ZANZARA TIGRE UN IMPEGNO COMUNE



per informazioni tecniche:
Regione Emilia Romagna
Servizio Sanitario Regionale
zanzaratigreonline.it



BIOLOGIA (L'IDENTIKIT)

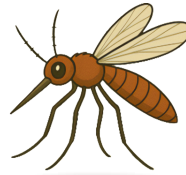
Descrizione

La zanzara tigre è piccola, nera con striature bianche; è molto aggressiva e punge prevalentemente di giorno. La zanzara comune è marrone e punge prevalentemente di notte.

ZANZARA TIGRE



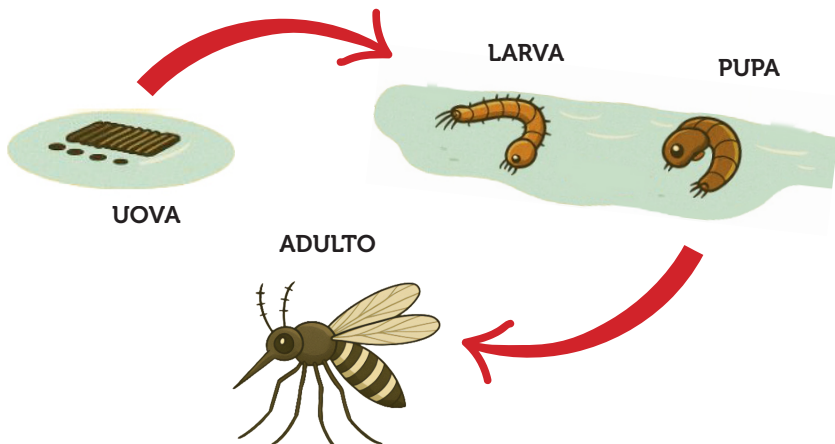
ZANZARA COMUNE



Infografica

Il ciclo vitale circolare illustra le 4 fasi di vita della zanzara (uova, larve, pupe in acqua, adulto). La zanzara adulta vola all'aperto e si rifugia fra siepi, cespugli ed erba alta. La zanzara tigre è più diffusa in ambito urbano dove si sviluppa in prevalenza nei tombini mentre la zanzara comune è presente per la maggior parte nel forese dove si sviluppa in fossi e scoli.

CICLO VITALE DELLA ZANZARA TIGRE

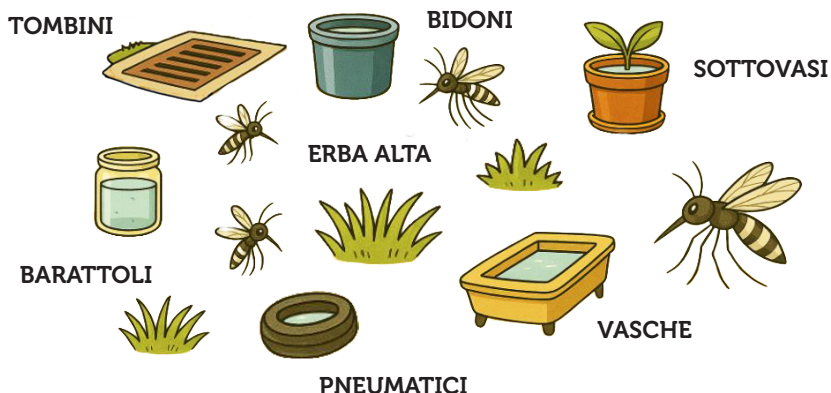


AZIONI IN AREA PUBBLICA

Focus

Bastano pochi millimetri d'acqua in un sottovaso, un tombino, un secchio o in un telo di plastica per la proliferazione.

PRINCIPALI FOCOLAI DI ZANZARA



Anthea, su incarico del Comune, effettua periodicamente il trattamento delle caditoie pubbliche; inoltre, gli URP comunali (Uffici Relazioni con il Pubblico) distribuiscono gratuitamente, presso i propri uffici, il prodotto larvicida antizanzare ai cittadini residenti.



AZIONI IN AREA PRIVATA (DECALOGO DEL CITTADINO)

- 1) Trattare i tombini con larvicidi ogni 10-15 giorni.
- 2) Svuotare sottovasi e altri recipienti da ristagni d'acqua.
- 3) Coprire i bidoni degli orti con reti zanzariere a maglia fitta.
- 4) Tenere pulito il giardino dall'erba alta.



- 5) Usare repellenti sul corpo e abbigliamento chiaro per prevenire le punture quando si è all'aperto: si rammenta che a causa del cambiamento climatico le zanzare si sono diffuse maggiormente e possono trasmettere all'uomo malattie virali come la *Chikungunya*, la *West Nile* o la *Dengue*.



Si precisa che esistono sanzioni amministrative per chi non rispetta le regole (ordinanza del Comune per la prevenzione e il controllo delle malattie trasmesse da insetti vettori ed in particolare dalla zanzara tigre e zanzara comune).

 **0541 767411** lunedì/venerdì,
ore 8:00-13:00.

 **Anthea**

Via della Lontra, 30 - 47923 Rimini Tel. 0541.767411
info@anthearimini.it www.anthearimini.it

